



Energieperspektiven 2035

Werkstattgespräch für die Medien



003769358

28. März 2006



Energieperspektiven: Projektorganisation

Arbeitsgruppe: Stellungnahme zu Methoden, Annahmen, Politikvarianten und Ergebnissen

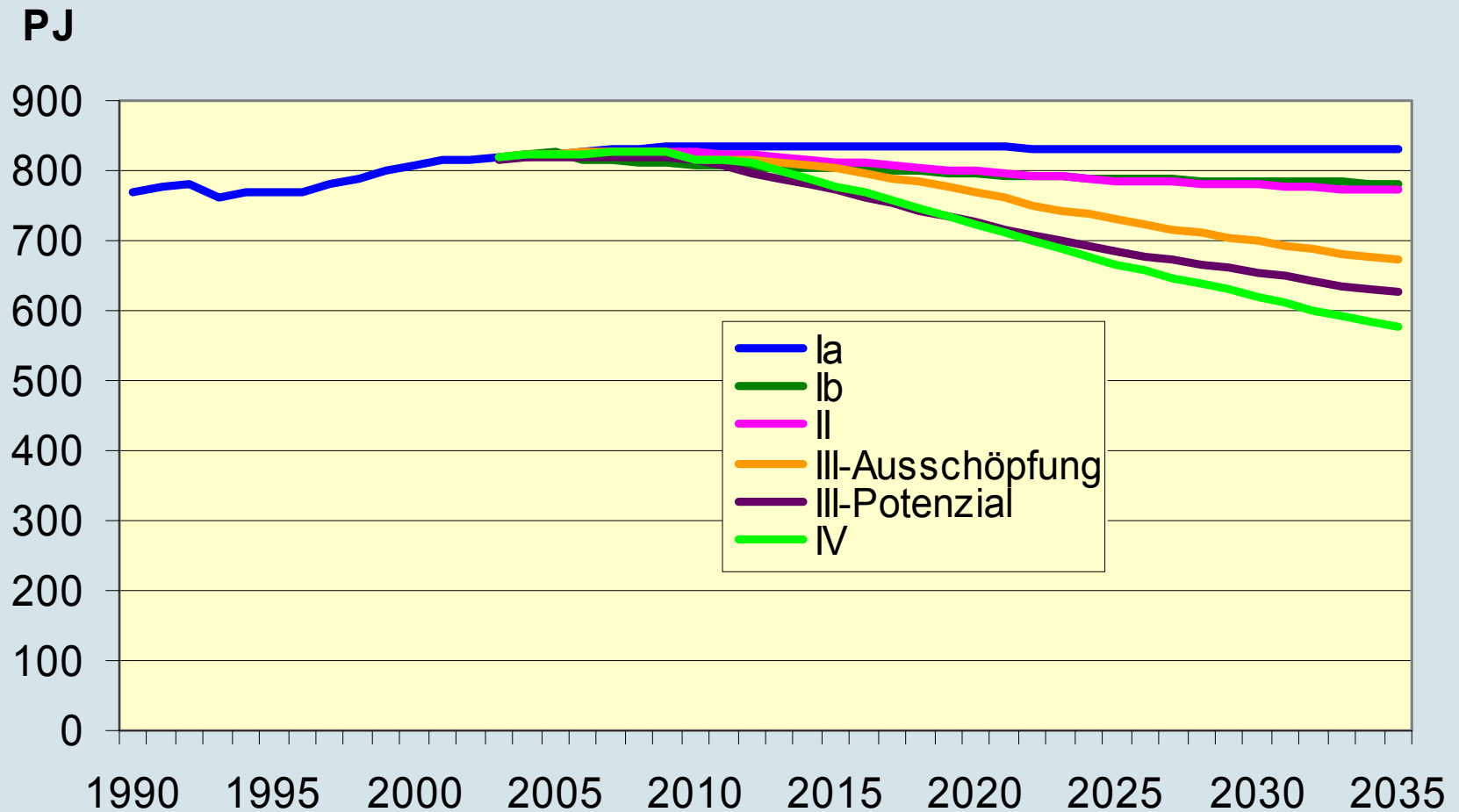
<u>Verwaltung/Fachstellen</u>	<u>Experten/Wissenschaft/Neue Techniken</u>	<u>Energiewirtschaft</u>
Herr M. Renggli, BFE (Leitung)	Herr C.U. Brunner, Experte	Herr H. Achermann, EGL
Herr P. Filliger, BAFU	Herr Prof. D. Favrat, EPFL, CORE	Herr A. Grossen, VSG
Herr K. Infanger, ARE	Herr Prof. E. Jochem, CEPE	Herr R. Hartl, Erdölvereinigung
Herr H.U. Schärer, BFE	Herr T. Kaiser, Alstom, CORE	Herr K. Wiederkehr, VSE
	Herr R. Meier, Experte	
	Herr Dr. G. Müller-Fürstenberger, Universität Bern	

Forum: Stellungnahme zu Politikvarianten und Ergebnissen; Folgerungen für die Gestaltung der Energiepolitik

<u>Bund</u>	<u>Politische Parteien</u>	<u>Wirtschaft</u>	<u>Energiewirtschaft</u>	<u>Wissenschaft</u>	<u>Weitere Org.</u>
GS UVEK	CVP	Bankiervereinigung	EV	CEPE/ETHZ	EF
BFE	FdP	economiesuisse	swisselectric	CUEPE	Energierat
ARE	Grüne	IGEB	VSG	EMPA	SGB
BAFU	SPS	SGV	VSE	EPFL	VPE
BWG	SVP			HSG	
EFV				PSI	
seco					
<u>Kantone + Gemeinden</u>	<u>EnergieSchweiz</u>	<u>Konsumenten</u>	<u>Umwelt</u>	<u>Verkehr</u>	
Energiedirektoren	AEE	FRC	KSU	auto-schweiz	
Energiefachstellen	eae	HEV	SES	FRS	
Gemeindeverband	EnAW	KF	WWF	Litra	
Städteverband	energho	Mieterverband		TCS	
	Minergie	SKS		VCS	



Gesamtenergienachfrage in PJ, Szenarienvergleich in Petajoule (PJ)



Quelle: Prognos



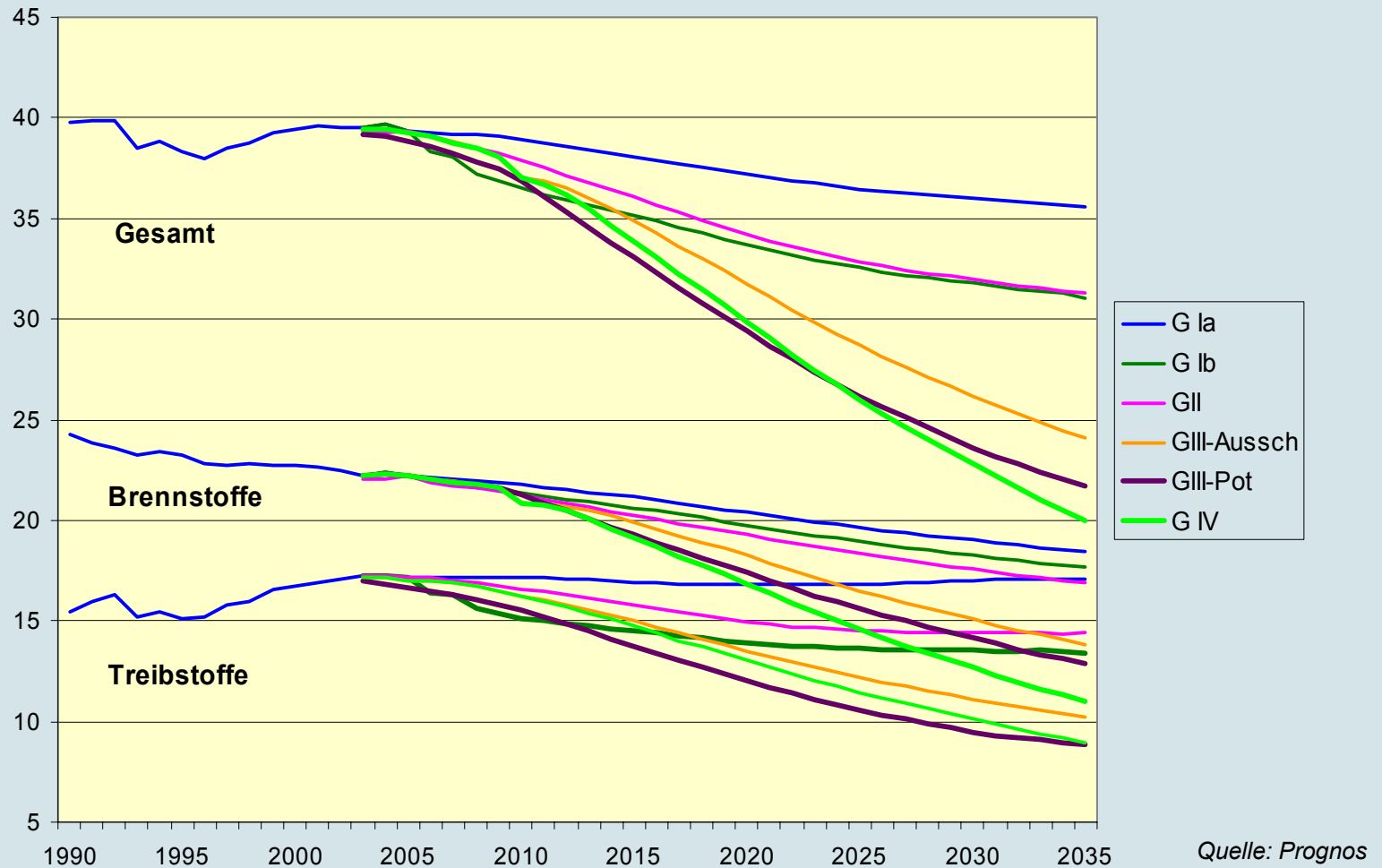
Verhältnis des Gesamtenergieverbrauchs nach Sektoren 2035/2003

Sektor	Ia 2035	Ib 2035	II 2035	III-Aussch 2035	III-Pot 2035	IV 2035
Verkehr	0.8%	-16.5%	-9.1%	-29.4%	-34.2%	-36.4%
Industrie	3.9%	3.7%	1.2%	-8.9%	-11.3%	-23.8%
L, DL, Gewerbe	11.0%	9.6%	-3.6%	-6.6%	-16.6%	-27.5%
Haushalt	-5.2%	-6.9%	-9.1%	-19.9%	-26.0%	-28.7%
Gesamt	1.3%	-4.6%	-6.0%	-18.1%	-23.7%	-29.7%

Quelle: Prognos

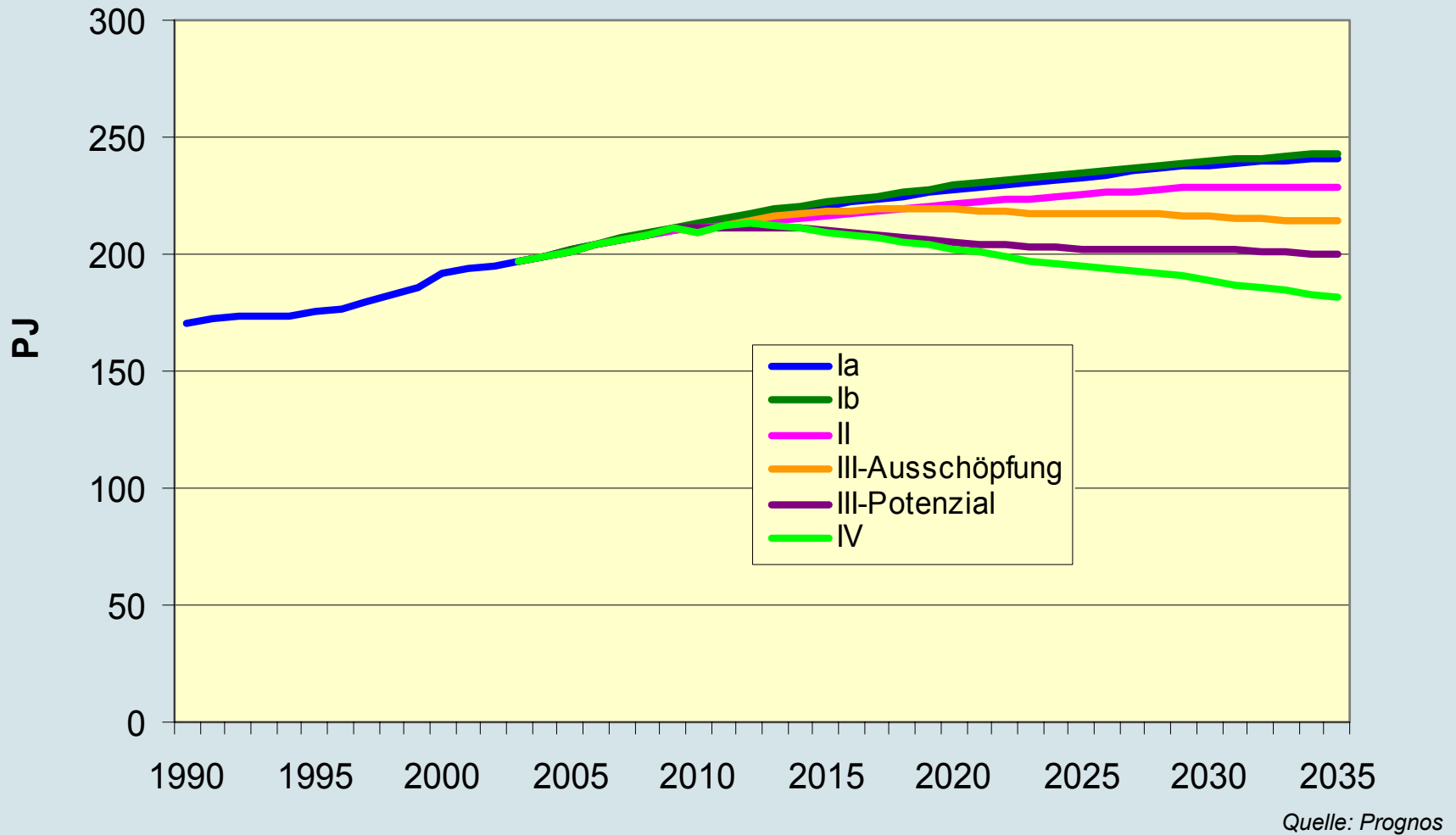


CO₂-Emissionen Nachfrage im Szenarienvergleich in Mio. t





Elektrizitätsnachfrage im Szenarienvergleich in Petajoule (PJ)





Relative Veränderungen des sektoralen Elektrizitätsverbrauchs im Jahr 2035 im Vergleich zu 2003

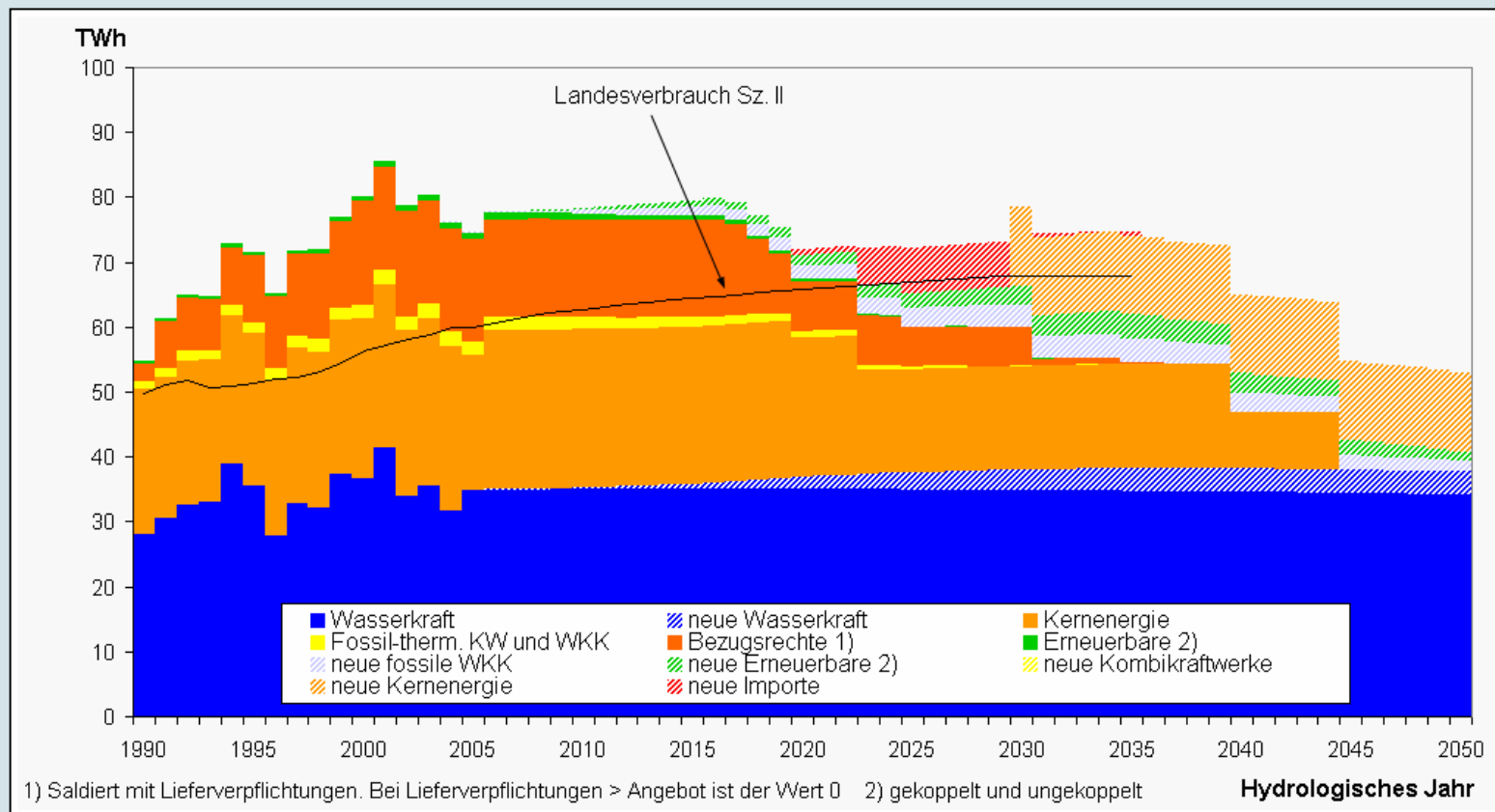
Sektor	Ia 2035	Ib 2035	II 2035	III-Aussch 2035	III-Pot 2035	IV 2035
Verkehr	11.1%	11.1%	11.1%	0.1%	11.1%	4.2%
Industrie	12.8%	13.6%	11.0%	4.0%	1.8%	-10.4%
L, DL, Gewerbe	34.0%	34.3%	16.8%	14.5%	-1.7%	-10.5%
Haushalt	22.5%	24.2%	21.6%	8.6%	2.9%	-4.5%
Gesamt	22.3%	23.2%	16.1%	8.5%	1.5%	-7.9%

Quelle: Prognos



Szenario II: Elektrizitätsangebot

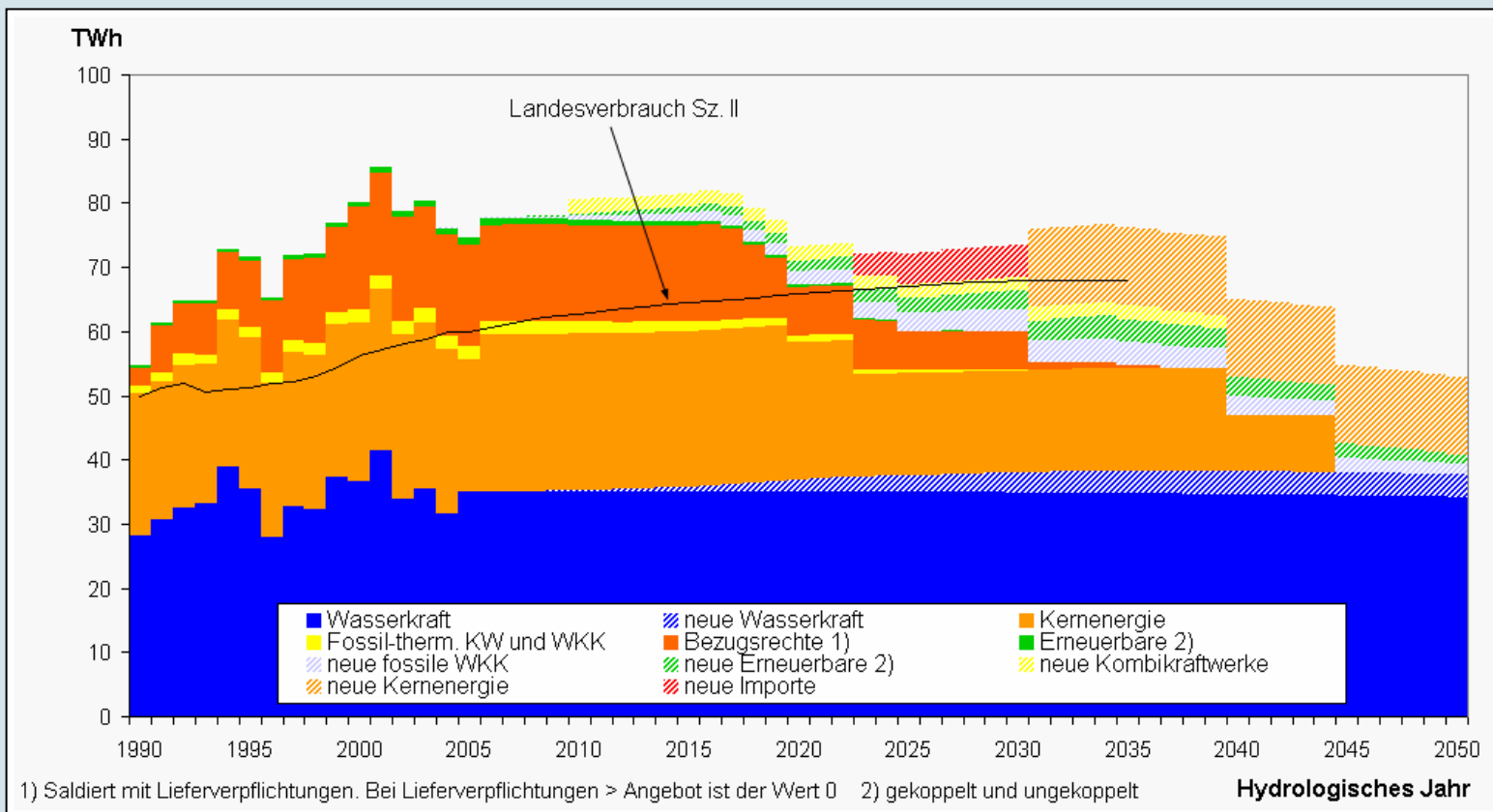
Angebotsvariante A: Lückenschliessung mit neuen Importen und Kernenergie





Szenario II: Elektrizitätsangebot

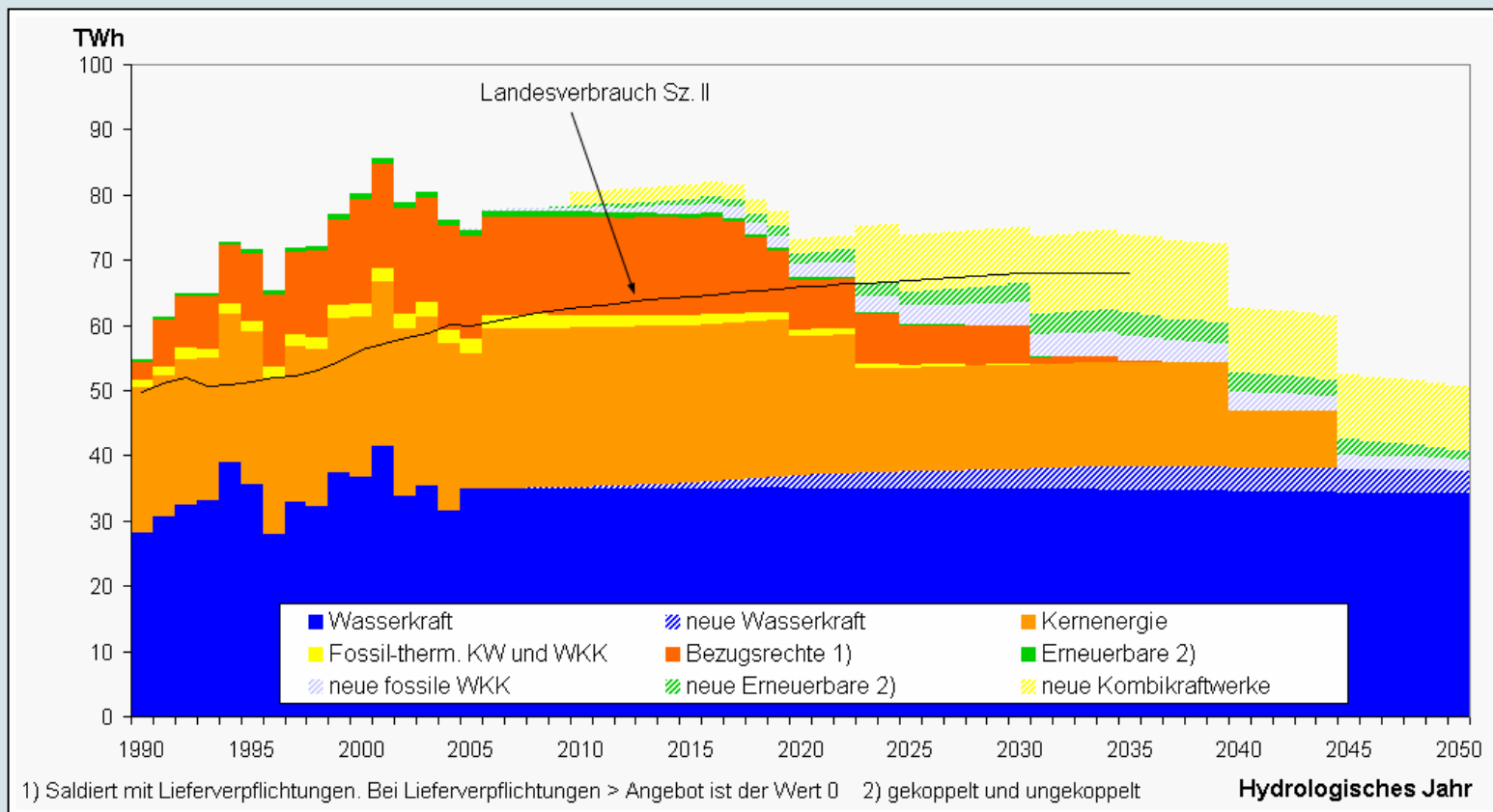
Angebotsvariante B: Lückenschliessung mit neuen Importen, Chavalon und Kernenergie





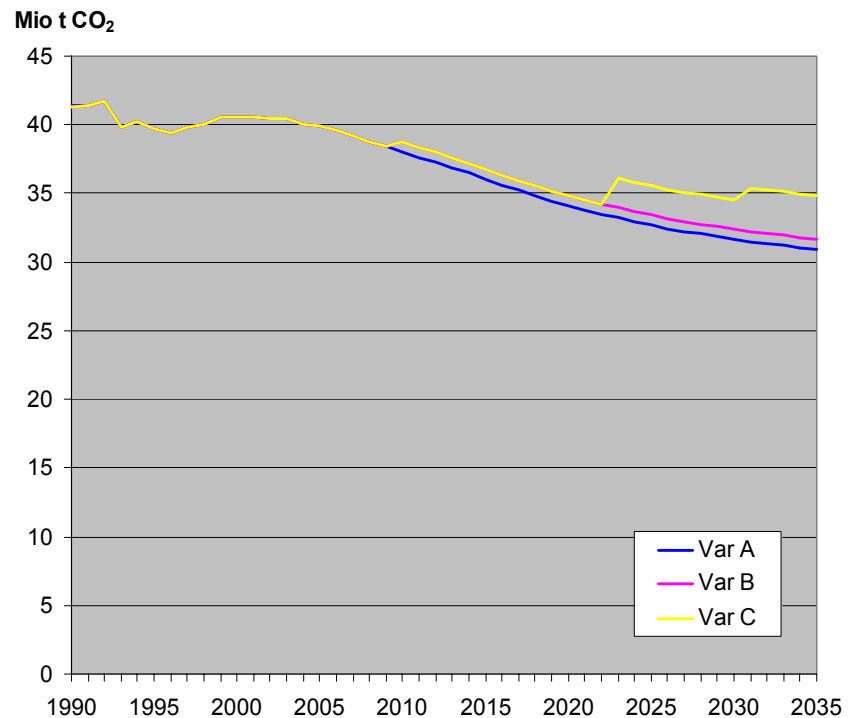
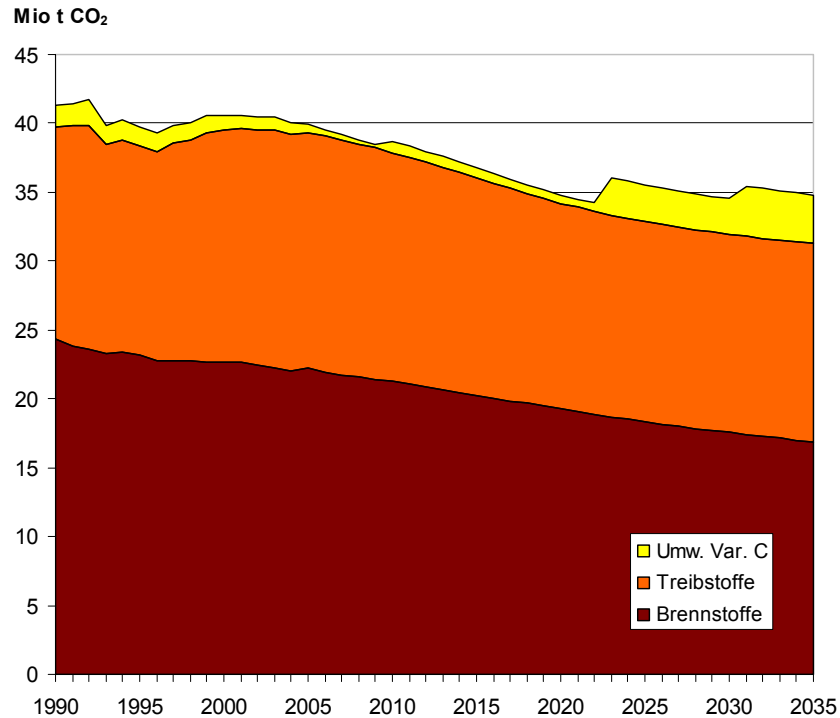
Szenario II: Elektrizitätsangebot

Angebotsvariante C: Lückenschliessung ohne neue Importe mit fossil-thermischen Anlagen





Szenario II: CO₂-Emissionen der verschiedenen Elektrizitätsangebotsvarianten



Quelle: Prognos