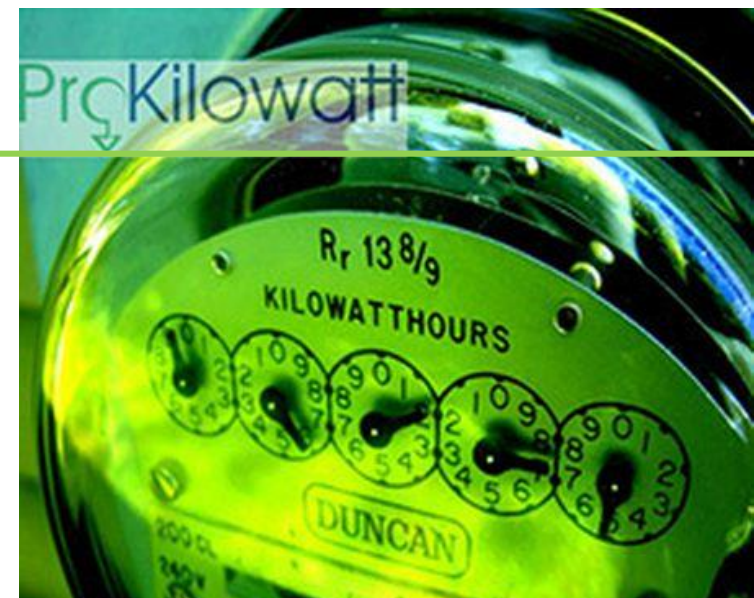


Programmi di incentivi per l'efficienza energetica di azionamenti e ventilazioni

Pascal Kienast, Consulente Energetico
Apéro-Energia, Bellinzona 7.11.2018





SPEED II

PUMPIND

OPTI-VENT

ProELA2

PLANAIR
Ingénieurs conseils en énergies et environnement

ENERGIE
ZUKUNFT
SCHWEIZ

enerprice
Ihr Energietreuhänder

SPEED II

*Programma di sostegno per l'ottimizzazione degli
azionamenti elettrici nell'industria e nei grandi edifici*

Descrizione del programma

➤ **Pubblico:**

- Siti industriali con un elevato consumo di energia elettrica (superiore a 1-1,5 GWh/anno), compresa la quota di consumo di energia elettrica degli azionamenti > 50%.

➤ **Durata e zona geografica:**

- Dal 2018 al 2020
- Tutta la Svizzera

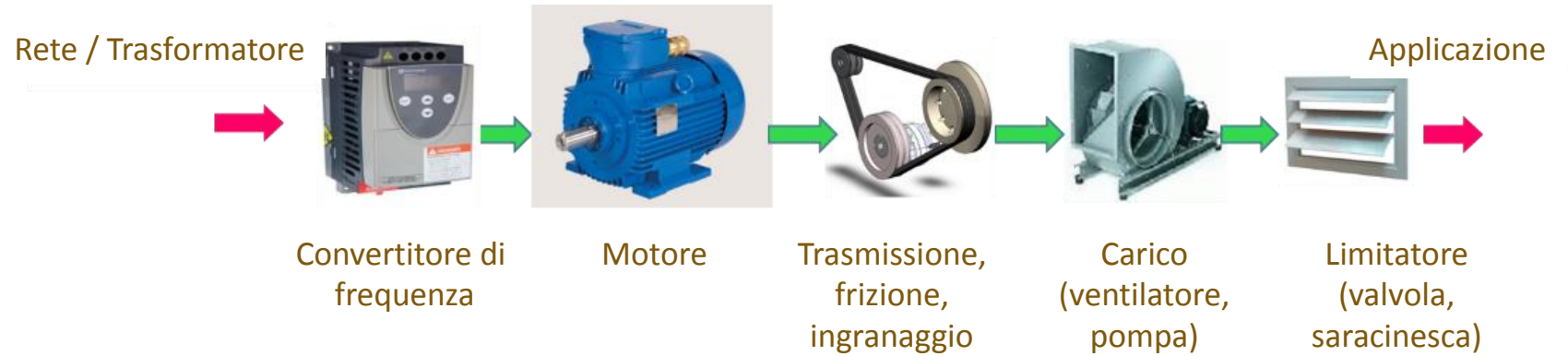
➤ **Potenziali progetti:**

- Tutti i progetti associati ai rinnovi delle unità elettriche¹ che sono previsti entro i prossimi 3-18 mesi. Si tratta di sostituzioni, ristrutturazioni, interventi di manutenzione preventiva e di ottimizzazione energetica.
- Sono ammessi azionamenti di età superiore a 5 anni, con funzionamento superiore a 2500 h/anno e potenza > 5 kW (> 20 kW per i compressori).

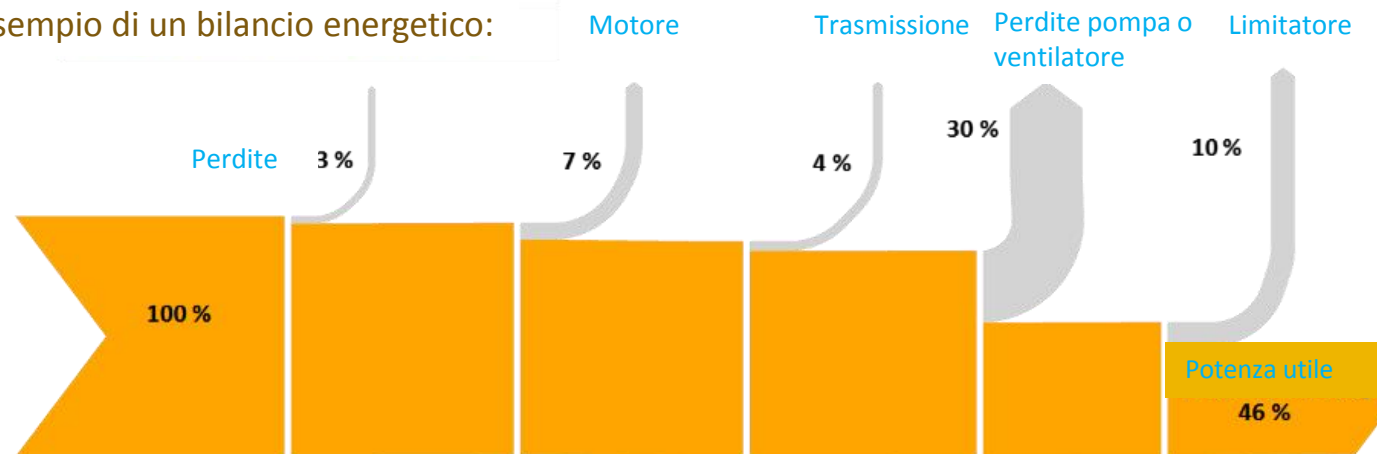
¹ ad eccezione dei circolatori

Descrizione del programma

➤ Azionamenti elettrici:



Esempio di un bilancio energetico:



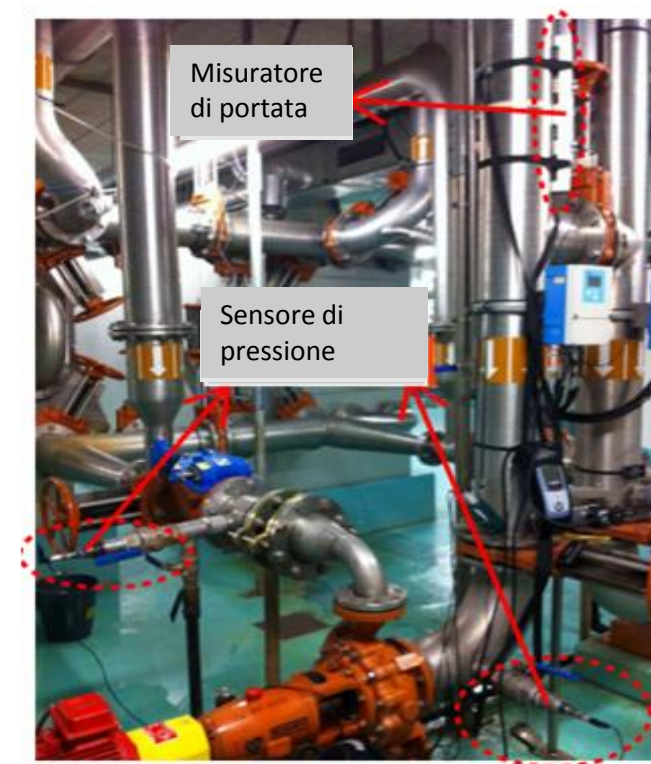
Prestazioni e condizioni

➤ Prestazioni:

- *L'analisi preliminare, supportata al 100%, consente di conoscere:*
- se le soluzioni da voi pianificate vi danno diritto a un sostegno,
- in caso contrario, come aumentare le chance di ottenere sovvenzioni,
- per le situazioni con il miglior potenziale di risparmio, proposta di un'analisi approfondita.

➤ Prestazioni:

- *L'analisi approfondita (misure), supportata fino al 40%, offre ottimizzazioni:*
- *per ottenere un risparmio energetico molto elevato, solitamente inaccessibile con qualsiasi altro mezzo,*
- *dimensionate, quantificate, comprese i dati tecnici, economiche e finanziarie.*



Prestazioni e condizioni

➤ **Condizioni:**

- Analisi preliminari sostenute senza necessità di proseguire
- Analisi approfondita e costante senza impegno di attuazione,
- Sostegno agli investimenti possibile se il payback è maggiore ai 4 anni,
- In questo caso, sostegno fino al 40% dell'investimento a seconda dell'età dell'impianto e dell'economicità (sostegno in CHF/kWh di risparmio).

Come partecipare?

- **1)** Inviateci informazioni (inclusi i documenti necessari) sui vostri progetti in preparazione (sostituzione prevista entro 3-18 mesi, prima di aver effettuato l'ordine) tramite il nostro modulo di contatto.
Se la nuova soluzione non è ancora stata definita, comunicateci la situazione attuale, il programma vi offrirà un'alternativa efficace e, se possibile, vi permetterà di ottenere supporto.
- **2)** Sulla base dei vostri dati iniziali, vi diremo quali programmi fanno al caso vostro (per supporto o approfondimento).
Determineremo il risparmio e la somma del finanziamento o quali modifiche sarebbero necessarie (**modulo di calcolo del risparmio e del supporto**). In casi particolarmente promettenti, possiamo proporvi di approfondire le analisi per ottenere risparmi notevoli (dal 20 al 50%).

I moduli e le informazioni dettagliate sono disponibili al seguente indirizzo:

www.speed-program.ch

Enti

➤ Svizzera tedesca e Ticino:

- *DM Energieberatung AG*
- *Paradiesstrasse 5, 5200 Brugg (AG)*
- *www.dmeag.ch*
- *Persona di contatto: Thomas Grieder*
- *Tel: +41 56 444 25 51*
thomas.grieder@dmeag.ch

➤ Romandia e direzione del programma:

- *Planair SA*
- *Rue Galilée 6, 1400 Yverdon-les-Bains,*
- *www.planair.ch*
- *Persona di contatto: Nicolas Macabrey*
- *Tel: +41 24 566 52 03*
nicolas.macabrey@planair.ch



Programmi di sovvenzione ProKilowatt dell'ente Energie Zukunft Schweiz

Evento ProKilowatt Bellinzona, 07.11.2018



- Sostituzione delle pompe senza premistoppa e pompe con rotore a secco
- Sovvenzione sulla base dei risparmi stimati in termini di energia elettrica
 - In media CHF 300-15'000 per pompa (senza limite superiore)
 - 20% dei costi di investimento (max. 40%)
- Requisiti minimi:
 - $EEl \leq 0,2$ per pompe senza premistoppa
 - $MEI \geq 0,5$ per pompe con rotore a secco
 - Motore: IE3 con convertitore di frequenza (CF) e IE4 senza CF

Calcolate il vostro contributo

Vecchia pompa		Nuova pompa		Investimenti		Sovvenzione
* Produttore e modello	* P1 potenza assorbita massima	* Produttore	* Modello	* Costi pompa	* Spese	
<input type="text"/>	<input type="text" value="W"/>	-- Selezionare il ▾	-- Selezionare la ▾	<input style="width: 50px;" type="text" value="0"/> <div>CHF</div>	<input style="width: 50px;" type="text"/> <div>CHF</div>	<div>×</div>
<div>+ Aggiungi sostituzione pompa</div>					<div>Inserisci nella richiesta →</div>	

- Le domande di finanziamento possono essere presentate online in modo semplice: <https://pumpind.ch/?locale=it-CH> (in italiano)
- Processo semplice: calcolo e comunicazione automatizzati




- Ottimizzazione di sistemi di ventilazione
 - Investimenti supplementari (ad esempio scambiatore di calore, controllo)
 - Componenti di ricambio (ad esempio ventilatori, unità, filtri, ecc...)
 - Sostituzione dell'intero sistema
- Sovvenzione basata sui risparmi elettrici previsti (nessun limite superiore)
- Requisiti minimi:
 - Classe d'efficienza motore IE3 con CF/IE4, Livello di efficienza N leggermente superiore a quello previsto dal Regolamento 327/2011

www.opti-vent.ch

Ventilazioni: le tre fasi per una sovvenzione

Contattateci per discutere del vostro progetto per una misura di risparmio energetico nel settore delle ventilazioni.



Noi calcoleremo la sovvenzione sulla base delle informazioni e forniamo istruzioni precise per la procedura successiva.



Potrete realizzare il progetto e ricevere la sovvenzione dopo averci presentato di tutti i documenti.

Vi ringrazio molto per l'attenzione!

Davide Perucchi
Responsabile Ticino
DPT Renew Sagl
+41 91 682 14 55
davide.perucchi@dpt-renew.ch

ProELA2

Programma di sovvenzione per sistemi di ventilazione

Focus Monobloc

Thomas Henseler
Consulente energetico
Enerprice Partners AG



ProELA2 premia investimenti in efficienza energetica

- Sono disponibili finanziamenti per misure volte a ridurre il consumo di elettricità nei sistemi di ventilazione esistenti.
 1. Ottimizzazione di monoblocchi esistenti
 2. Uso di sistemi di ionizzazione
 3. Impiego di elettrofiltri
- Il programma si rivolge ai gestori di impianti di ventilazione di tutta la Svizzera ed è valido fino all'autunno 2020.
- Il programma di promozione è sostenuto da ProKilowatt sotto la direzione dell'Ufficio federale dell'energia.

ProKilowatt

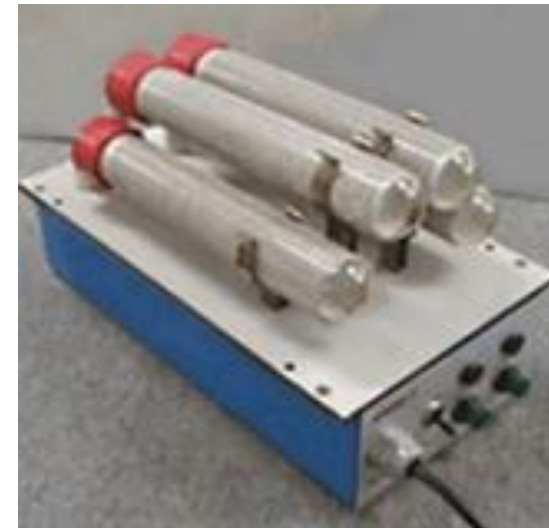
Ottimizzazione di monoblocchi esistenti

- Viene fornito un sostegno per l'installazione di componenti efficienti e per il controllo degli impianti esistenti orientato alla domanda energetica.
- Il sussidio è specifico del sistema. In media corrisponde a 25 cts/kWh per ogni kWh risparmiato all'anno.
- Programma destinato a sistemi di ventilazione con Monoblocs da ca. 5'000 m³/h
- Condizioni di sovvenzione:
 - sostituzione con un sistema di ventilazione ad alta efficienza
 - payback dell'investimento > 4 anni



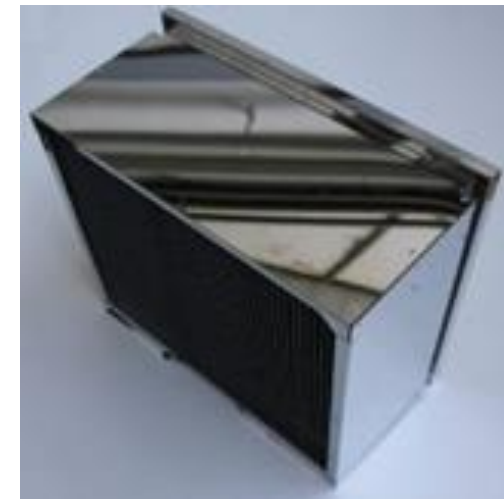
Uso di sistemi di ionizzazione

- Il sostegno è previsto per
 - l'installazione di sistemi di ionizzazione per ridurre la portata volumetrica
 - sostituzione dei filtri a carboni attivi per ridurre la pressione
- Il sussidio è specifico del sistema. In media corrisponde a 25 cts/kWh per ogni kWh risparmiato all'anno.
- Programma destinato a
 - applicazioni con un'alta concentrazione di odori
- Condizioni di finanziamento:
 - payback dell'investimento > 4 anni



Impiego di precipitatori elettrostatici

- Viene incentivata l'installazione di precipitatori elettrostatici per ridurre le perdite di pressione al filtro.
- La sovvenzione è calcolata come importo forfettario per filtro sostituito. Un grande elemento precipitatore elettrostatico da 592 x 592 mm viene finanziato con CHF 600.-, un piccolo elemento precipitatore elettrostatico da 287 x 592 mm con CHF 300.-.
- Programma destinato a
 - applicazioni in cui è richiesta una classe di filtrazione elevata per migliorare la qualità dell'aria
- Condizioni di finanziamento:
 - payback dell'investimento > 4 Jahre



Processo d'iscrizione

- Modulo di registrazione disponibile tramite proela@enerprice.ch
- Le informazioni necessarie per calcolare il risparmio di energia elettrica comprendono:
 - uso dell'edificio e dello spazio
 - portata dell'aria prima/dopo
 - tipo di sistema e ore d'esercizio
 - orario d'esercizio
 - importo dell'investimento previsto

ProELA2
Programm Effiziente Lüftungsanlagen

☒ Antragsformular
☐ Ausführungsbestätigung / Auszahlungsgesuch

Anmeldung einer neuen Lüftungsanlage

Kontakt Daten (Endbegünstigter)	Firma:	Firma		
	Adresse:	Adresse		
	Kontaktperson:	Kontakt		
	Telefon:	Telefon		
	E-Mail:	E-Mail		
	IBAN:	CH0987654323IBAN1234567		
Monoblocbezeichnung / Nummer				

Anlagendaten	Neuanlage (= kein Ersatz oder Umbau)	Nein		
	nicht relevant	NEIN		
	Raumnutzung:	Industrie	Anzahl Ventilatorantriebe:	2
	Leistungsaufnahme aller Ventilatorantriebe (kW total):	6.0	Luftvolumenstrom (m³/h):	10000
	Installationsjahr bestehende Anlage / bei Neuanlagen aktuelles Jahr eintragen	2015	Geschätzter Stromverbrauch für	8'963
	O-Nummer:		Regelbeschrieb vorhanden?	JA
Objekt:		Position(en):		

SIA 382/1	Vollaststunden Standard Regelung (h):	3'292
	Vollaststunden Effiziente Regelung (h):	2'022
	Es wird eine optimierte stufenlose Regelung eingebaut:	Ja
	Anrechenbare Stunden für Einsparberechnung:	Hocheffiziente Regelung (h): 1'717

Weitere Strom-Einsparungen	Zusätzliche anrechenbare Stromersparung	Nein
	Einsparung durch ...	
	Plausible Nachvollziehbarkeit, beigelegte Dokumente:	
	Berechnete Zusatzeinsparung	
Energieeinsparung (Strom) [kWh]		0

ProELA2 kann nur Anlagen fördern, welche mit Technik ausgestattet sind, welche über dem heutigen Stand der Technik liegen. Die drei kritischen Komponenten, Ventilatorantrieben, Ventilator und Filter müssen energetisch sehr effizient sein.

Förderanforderungen	Komponenten	Erfüllt
	Hocheffizientes Ventilatorsystem	Ja
	Hocheffiziente Filter verwendet	Ja

Kommentar	
-----------	--

Enerprice Partners AG

Thomas Henseler
Technopark Luzern, Platz 4
6039 Root D4
t.henseler@enerprice.ch
041 450 54 17

Informazioni ulteriori:
www.enerprice.ch/dienstleistungen/energiepolitik-foerderprogramme



SPEED II

PUMPIND

OPTI-VENT

ProELA2

PLANAIR
Ingénieurs conseils en énergies et environnement

ENERGIE
ZUKUNFT
SCHWEIZ

enerprice
Ihr Energietreuhänder

Grazie per l'attenzione!

Pascal Kienast

K-Wave Consulting

pascal@k-waveconsulting.com

