

REGOLAMENTO DI ACCREDITAMENTO

**CONSULENTE
ENERGETICO PEIK**

25 novembre 2016

PEIK

La piattaforma delle PMI
per l'efficienza energetica



svizzera energia
Il nostro impegno: il nostro futuro.

1. PREMESSA	3
2. SCOPO DEL SISTEMA DI ACCREDITAMENTO	4
3. PROCEDURA E PRINCIPIO DI ACCREDITAMENTO	5
• 3.1 Informazioni PEIK	5
• 3.2 Invio dei moduli di candidatura debitamente compilati	5
• 3.3 Esame del dossier di candidatura	5
• 3.4 Criteri di ammissione	5
• 3.5 Decisione e accreditamento provvisorio	5
• 3.6 Costi di formazione	5
• 3.7 Formazione	6
• 3.8 Accompagnamento iniziale dei consulenti energetici PEIK	6
• 3.9 Accreditamento definitivo	6
• 3.10 Giornata di scambio di informazioni	6
• 3.11 Rinnovo dell'accREDITAMENTO	6
• 3.12 Revoca dell'accREDITAMENTO	7
4. DISPOSIZIONI FINALI	8
APPENDICE	9
• 1. Processo di accREDITAMENTO per consulenti energetici PEIK	9
• 2. Processo di accREDITAMENTO semplificato per consulenti energetici PEIK (esclusivamente per consulenti AEnEC, act e energe già accREDITATI)	10

1. PREMESSA

SvizzeraEnergia è il programma dell'Ufficio federale dell'energia (UFE) che informa, sensibilizza, coordina e mette in contatto tra loro i diversi operatori del settore energetico, sostenendo lo scambio di know-how in relazione al miglioramento dell'efficienza energetica e alla riduzione delle emissioni di CO2 nell'industria e nel terziario.

Gli strumenti impiegati nel quadro dell'esenzione dalla tassa sul CO2 e del rimborso della tassa RIC consentono di seguire circa 1400 imprese, alle quali è attribuibile il 30% del consumo energetico (energia elettrica e calore) delle industrie in Svizzera. Tali imprese si sono impegnate nei confronti della Confederazione sottoscrivendo degli accordi sugli obiettivi.

L'introduzione dell'articolo relativo ai grandi consumatori (consumo elettrico superiore ai 500 MWh o consumo superiore ai 5000 MWh) permetterà di affiancare altre 10 000 imprese. Secondo le stime tali imprese rappresentano il 30% del consumo energetico delle industrie in Svizzera.

La piattaforma Efficienza energetica nelle PMI (denominato PEIK) si rivolge alle 80 000 imprese che presentano:

- un consumo elettrico annuo tra i 100 e i 500 MWh e/o
- un consumo di calore annuo tra i 500 e i 5000 MWh e/o
- un consumo di carburanti annuo superiore ai 10 000 litri.

Queste imprese rappresentano il 30% del consumo energetico dell'industria in Svizzera. I costi energetici per impresa si situano tra i CHF 20 000 e i CHF 300 000 l'anno.

Al fine di raggiungere gli obiettivi fissati, la piattaforma PEIK mette a disposizione diversi strumenti atti a informare, sensibilizzare, incentivare e sostenere le imprese interessate.

La consulenza energetica presso le aziende, in parte sovvenzionata da SvizzeraEnergia, è uno dei pilastri su cui poggia PEIK. Essa prevede un'analisi dei consumi energetici e l'elaborazione di una serie di misure di miglioramento contenente una stima del potenziale di risparmio e degli investimenti necessari. Comprende inoltre gli incentivi di cui possono beneficiare le imprese. Su

richiesta è possibile ottenere una consulenza più approfondita.

I servizi di analisi e di consulenza devono essere erogati da consulenti energetici PEIK che dispongono delle competenze e dell'esperienza necessarie in questo campo di attività. Per ottenere l'accreditamento ufficiale dello Segretaria PEIK, i consulenti energetici devono presentare un dossier di candidatura nonché superare una formazione specifica e un controllo della garanzia della qualità.

Il presente documento descrive la procedura di accreditamento dei consulenti energetici PEIK.

2. SCOPO DEL SISTEMA DI ACCREDITAMENTO

Tramite il sistema di accreditamento, il Segretariato PEIK intende reclutare un numero sufficiente di consulenti energetici qualificati per l'attuazione di PEIK nelle PMI. Il Comitato di accreditamento PEIK valuta le competenze degli specialisti in efficienza energetica e in energie rinnovabili secondo la procedura di seguito illustrata. Tutti i candidati che soddisfano i criteri ottengono l'accREDITAMENTO di consulente energetico PEIK e vengono iscritti nell'«elenco dei consulenti accreditati PEIK» (disponibile sulla piattaforma online).

L'accREDITAMENTO deve garantire che il consulente energetico PEIK possieda le competenze professionali necessarie e che la consulenza prestata rispetti i requisiti di qualità richiesti da SvizzeraEnergia e da PEIK.

L'iscrizione nell'elenco dei partner accreditati conferisce ai candidati il diritto di presentare un'offerta legata a PEIK per le PMI, erogare le prestazioni richieste e ottenere gli incentivi previsti. Sono interessate le prestazioni seguenti:

- **Consulenza energetica PEIK** comprendente un rapporto di sintesi con misure di miglioramento dell'efficienza energetica e una stima degli investimenti necessari.
- **Accompagnamento PEIK** per la messa in atto delle misure di miglioramento dell'efficienza energetica.

I consulenti accreditati vengono inseriti in una banca dati (nome, regione, conoscenze specialistiche, esperienza, ecc.) consultabile sulla piattaforma online. Il controllo delle prestazioni erogate, degli incentivi versati e della garanzia della qualità avviene altresì attraverso la piattaforma online.

I consulenti accreditati hanno inoltre accesso agli strumenti sviluppati e messi a disposizione nel quadro di PEIK.

Tali strumenti consentono in particolare di stilare rapporti di sintesi completi, comprendenti le stime dei costi delle misure di miglioramento (risparmi energetici, investimenti, ritorno sugli investimenti, ecc.).

Il controllo delle prestazioni erogate, degli incentivi versati e della garanzia della qualità avviene altresì attraverso la piattaforma online.

3. PROCEDURA E PRINCIPIO DI ACCREDITAMENTO

3.1 INFORMAZIONI PEIK

I seguenti canali permettono di ottenere informazioni su PEIK:

Internet: www.svizzeraenergia.ch/peik
E-mail: info@peik.ch
Telefono: 0848 566 566

3.2 INVIO DEI MODULI DI CANDIDATURA DEBITAMENTE COMPILATI

Le candidature devono essere inviate per e-mail o per posta agli indirizzi sopraindicati, utilizzando esclusivamente l'apposito modulo (versione semplificata per i consulenti già accreditati AEnEC, act e energo; versione completa per tutti gli altri consulenti). Presentando il dossier di candidatura debitamente compilato, il candidato dichiara di aver preso conoscenza del contenuto del Regolamento di accreditamento e lo accetta senza riserve.

3.3 ESAME DEL DOSSIER DI CANDIDATURA

Il Segretariato PEIK esamina e valuta i documenti presentati dai candidati sulla base dei criteri di seguito illustrati. Le decisioni del Segretariato PEIK sono convalidate dal Comitato di accreditamento composto da rappresentanti dell'UFE e del Segretariato PEIK.

3.4 CRITERI DI AMMISSIONE

Il dossier di candidatura è esaminato sulla base di diversi aspetti. Ai fini dell'ammissione sono determinanti la formazione e l'esperienza professionale. I criteri considerati includono segnatamente:

- Formazione di base in ambito tecnico, livello esame professionale superiore (SSS o equivalente).
- Formazione di base in ambito tecnico, livello ingegnere (SUP, politecnico o equivalente).
- Perfezionamento in tecnica energetica (CAS, MAS, ecc.).
- Esperienza professionale in ambito energetico (consulenza, progetti realizzati) negli ultimi 3-5 anni.

- Esperto accreditato nell'ambito dell'efficienza energetica (AEnEC, act, energo, CECE, Reffnet, ecc.). Questo criterio non è un requisito obbligatorio, tuttavia la sua ponderazione nella griglia di valutazione può essere determinante ai fini della soddisfazione dei criteri previsti.
- Competenze sociali: rapporti con i clienti, organizzazione, ecc.
- Un Comitato di accreditamento allargato ha sviluppato una griglia di valutazione con un sistema di ponderazione dei criteri applicati. Tale strumento permette di valutare se i candidati soddisfano le condizioni previste.
- Il Segretariato PEIK esamina le candidature in ordine di ricezione, tenendo conto della necessità di una ripartizione geografica omogenea dei candidati.

3.5 DECISIONE E ACCREDITAMENTO PROVVISORIO

Se le condizioni di ammissione sono soddisfatte, il candidato riceve una conferma scritta della sua ammissione provvisoria nell'elenco dei consulenti energetici PEIK accreditati. L'accREDITAMENTO provvisorio consente al consulente energetico PEIK di iniziare a esercitare la propria attività PEIK (elaborazione di offerte di servizi legate a PEIK e prospezione commerciale). I consulenti energetici PEIK possono eseguire consulenze solo dopo aver frequentato la giornata di formazione obbligatoria. Le PMI possono tuttavia selezionare un consulente sulla piattaforma online già prima che abbia svolto tale formazione. Se le condizioni di ammissione non sono soddisfatte, il candidato riceve una comunicazione scritta contenente le motivazioni del rifiuto. All'occorrenza il candidato può domandare il riesame del dossier apportando i complementi richiesti. Qualora il Comitato di accreditamento lo ritenga necessario, viene organizzato un colloquio con il candidato.

3.6 COSTI DI FORMAZIONE

Al momento dell'iscrizione nell'elenco dei consulenti energetici PEIK il Segretariato PEIK fattura al consulente i costi di formazione (comprendenti il controllo e la garanzia della qualità dei rapporti di sintesi).

La tassa unica ammonta a CHF 800.

Questo importo deve essere versato al più tardi 30 giorni dopo la ricezione della fattura emessa dal Segretariato PEIK.

3.7 FORMAZIONE

Una volta ottenuto l'accreditamento provvisorio i futuri consulenti energetici PEIK sono tenuti a iscriversi senza indugio a una giornata di formazione PEIK mediante la piattaforma online. In tale ambito ricevono le informazioni che permetteranno loro di proporre ed erogare le prestazioni previste secondo le condizioni richieste.

La formazione tratta gli argomenti seguenti:

- Introduzione a PEIK
- Obiettivi di PEIK
- Prestazioni proposte, offerte e incentivi
- Preparazione e svolgimento della consulenza
- Strumenti di calcolo con esempi tematici
- Rapporto di sintesi
- Supporto tecnico
- Piattaforma online

Le giornate di formazione si tengono nelle tre lingue nazionali (tedesco, francese e italiano). La relativa documentazione è altresì disponibile in tre lingue. Nella misura del possibile il numero di partecipanti per ogni giornata di formazione viene limitato a 10-15 persone in modo tale da poter lavorare in maniera interattiva con gli strumenti PEIK. I luoghi di formazione sono determinati in funzione della provenienza regionale dei futuri consulenti energetici PEIK.

3.8 ACCOMPAGNAMENTO INIZIALE DEI CONSULENTI ENERGETICI PEIK

Dopo aver frequentato la giornata di formazione, i consulenti energetici PEIK possono iniziare a eseguire consulenze. A ciascun consulente energetico viene assegnato un esperto PEIK che lo accompagna in occasione di una visita in azienda. L'esperto PEIK fornisce al consulente energetico i consigli necessari per l'elaborazione del rapporto di sintesi e dell'identificazione e del calcolo delle misure di miglioramento energetico mediante le funzionalità del tool messo a disposizione.

L'esperto PEIK esamina il rapporto di sintesi attenendosi al processo di garanzia della qualità previsto e comunica al consulente energetico PEIK eventuali modifiche e complementi necessari.

Questa procedura si applica in linea di principio per la prima consulenza eseguita dal consulente. Qualora lo ritenga necessario, l'esperto PEIK può tuttavia decidere di effettuare una seconda consulenza di riferimento.

3.9 ACCREDITAMENTO DEFINITIVO

Dopo l'approvazione del/dei rapporto/i di sintesi, il consulente energetico PEIK ottiene la conferma dell'accreditamento definitivo, che viene inserita nella banca dati PEIK.

L'accreditamento è valido in tutta la Svizzera.

3.10 GIORNATA DI SCAMBIO DI INFORMAZIONI

I consulenti energetici PEIK accreditati sono tenuti a partecipare a una giornata di scambio di informazioni organizzata dal Segretariato PEIK.

In occasione della giornata di scambio di informazioni, che si tiene una volta all'anno, sono trattate in particolare le seguenti tematiche:

- Punto della situazione PEIK
- Novità riguardanti gli strumenti PEIK
- Proposte di miglioramento (organizzazione, aspetti tecnici, ecc.)
- Discussioni e scambio di informazioni
- Tematiche di interesse generale

3.11 RINNOVO DELL'ACCREDITAMENTO

La durata di validità dell'accreditamento è fissata a due anni completi a decorrere dalla data dell'accreditamento definitivo.

Nel corso del periodo di validità il consulente energetico PEIK si impegna a eseguire almeno dieci consulenze, la cui qualità deve essere attestata nell'ambito del processo di controllo e di garanzia della qualità.

Se questa condizione è soddisfatta, l'accreditamento è prolungato automaticamente di altri due anni.

In caso contrario il Segretariato PEIK dà al consulente energetico PEIK la possibilità di effettuare le consulenze mancanti nei tre mesi successivi.

Alla scadenza di questo secondo termine il consulente energetico PEIK perde l'accreditamento e viene rimosso dalla banca dati dei consulenti energetici PEIK.

Il consulente può presentare una nuova candidatura, ma deve rifare l'intero processo di candidatura (compresi la giornata di formazione e il pagamento della tassa d'iscrizione unica).

3.12 REVOCA DELL'ACCREDITAMENTO

Il Segretariato PEIK può revocare l'accREDITAMENTO di un consulente energetico PEIK in qualsiasi momento. La revoca comporta la rimozione dall'elenco dei consulenti energetici PEIK accreditati.

Possibili motivi di revoca:

- Il Segretariato PEIK nutre dubbi giustificati circa la competenza del consulente.
- Sono state fornite informazioni false al Segretariato PEIK.
- La qualità dei rapporti di sintesi (rapporto incompleto, misure inadeguate o incomplete, oggettività e neutralità della consulenza) è giudicata a più riprese insufficiente e non sono state apportate le rettifiche richieste.
- Il mancato pagamento della tassa di accreditamento dopo il secondo richiamo.

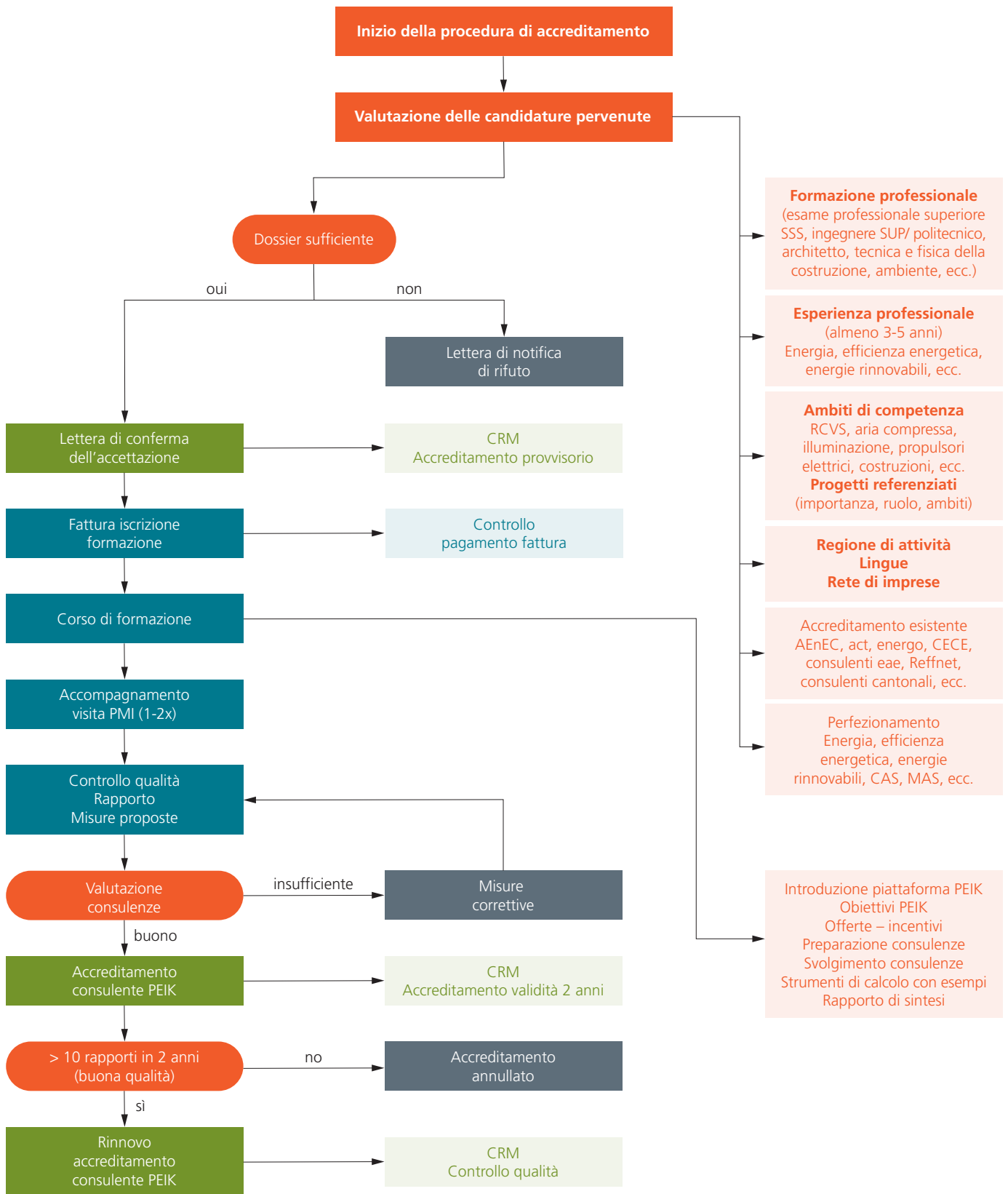
La revoca dell'accREDITAMENTO è decisa d'intesa con il consulente energetico PEIK interessato. In caso di disaccordo quest'ultimo è informato per iscritto della decisione.

4. DISPOSIZIONI FINALI

Il presente regolamento è messo in vigore dal Segretariato PEIK. In caso di controversie il Comitato di gestione PEIK è chiamato a prendere una decisione entro un termine ragionevole.

APPENDICE

1. Processo di accreditamento per consulenti energetici PEIK.
2. Processo di accreditamento semplificato per consulenti energetici PEIK (esclusivamente per consulenti AEnEC, act e energo già accreditati).



CONSULENTI ENERGETICI PEIK

PROCESSO DI ACCREDITAMENTO SEMPLIFICATO

(esclusivamente per consulenti AEnEC, act e energo già accreditati)

