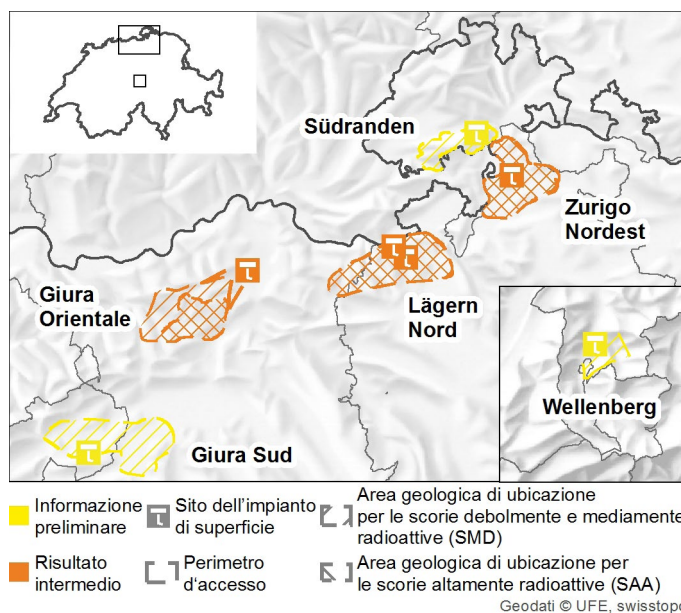


SCHEDA INFORMATIVA CONSULTAZIONE

▶ PIANO SETTORIALE DEI DEPOSITI IN STRATI GEOLOGICI PROFONDI: RISULTATI DELLA SECONDA TAPPA

Nella seconda tappa del Piano settoriale dei depositi in strati geologici profondi, la Nagra aveva il compito di restringere la rosa delle possibili aree di ubicazione ad almeno due per ciascun tipo di deposito. Sulla base di un'analisi della sicurezza tecnica, la Nagra propone di esaminare approfonditamente le due potenziali aree di ubicazione Giura est e Zurigo nord-est nella terza tappa, scartando invece le restanti aree della prima tappa (Giura sud, Lägern nord, Südranden e Wellenberg). Nella sua verifica della proposta, l'Ispettorato federale della sicurezza nucleare (IFSN) è giunto alla conclusione che le attuali incertezze riguardo all'area di Lägern nord non giustificano la sua eliminazione dalla rosa dei siti candidati e che quindi, oltre a Giura est e Zurigo nord-est, è opportuno continuare ad esaminare anche Lägern nord. La Commissione per la sicurezza nucleare (CSN) condivide questo parere. Le tre aree di ubicazione che verranno quindi ulteriormente esaminate sarebbero adatte a entrambi i tipi di depositi (SAA e SDM). Fino al rilascio dell'autorizzazione di massima le aree di ubicazione eliminate restano opzioni di riserva vincolate nella pianificazione territoriale. Nella seconda tappa vengono anche definite possibili ubicazioni per gli impianti di superficie dei depositi in strati geologici profondi.



Si propone al Consiglio federale che nella tappa 3 siano ulteriormente esaminate le aree di ubicazione Giura Orientale, Lägern Nord e Zurigo Nordest.

▶ CONSULTAZIONE RELATIVA AI RISULTATI DELLA SECONDA TAPPA

Nel documento «Progetto del Rapporto sui risultati, tappa 2: indicazioni vincolanti e schede di coordinamento», l'UFE presenta tutti i risultati della seconda tappa. Questo rapporto costituisce quindi la principale base per la consultazione sui risultati della seconda tappa, durante la quale i Cantoni, i partiti politici e gli interessati hanno la possibilità di presentare i loro pareri. Tutti i documenti rilevanti ai fini della consultazione possono essere scaricati al link www.bfe.admin.ch/consultazionetappa2.

▶ DOPO LA CONSULTAZIONE

Al termine della consultazione i pareri pervenuti vengono esaminati con la doverosa attenzione dall'UFE per essere poi riassunti in un rapporto. Sulla base degli esiti della consultazione e dell'ultima versione del rapporto sui risultati, il Consiglio federale, presumibilmente alla fine del 2018, deciderà quali siti dovranno essere esaminati ulteriormente nella terza tappa. Con tale decisione si concluderà la seconda tappa del Piano settoriale dei depositi in strati geologici profondi. Infine, nella terza e ultima tappa, i siti rimasti verranno esaminati approfonditamente e messi a confronto. Per i siti selezionati sulla base del confronto, la Nagra presenterà poi le domande di autorizzazione di massima per i depositi in strati geologici profondi.

IMPRESSUM

Dipartimento federale dell'ambiente, dei trasporti, dell'energia e delle comunicazioni DATEC — **Ufficio federale dell'energia UFE**, Servizio Basi smaltimento, Mühlestrasse 4, CH-3063 Ittigen — Indirizzo postale: 3003 Berna
Tel. +41 (58) 462 56 11 — Fax +41 (58) 463 25 00
sachplan@bfe.admin.ch — www.scorieradioattive.ch



Schweizerische Eidgenossenschaft
Confédération suisse
Confederazione Svizzera
Confederaziun svizra

Ufficio federale dell'energia UFE

IMMAGINE

© ARE, UFE, Nagra, Swisstopo