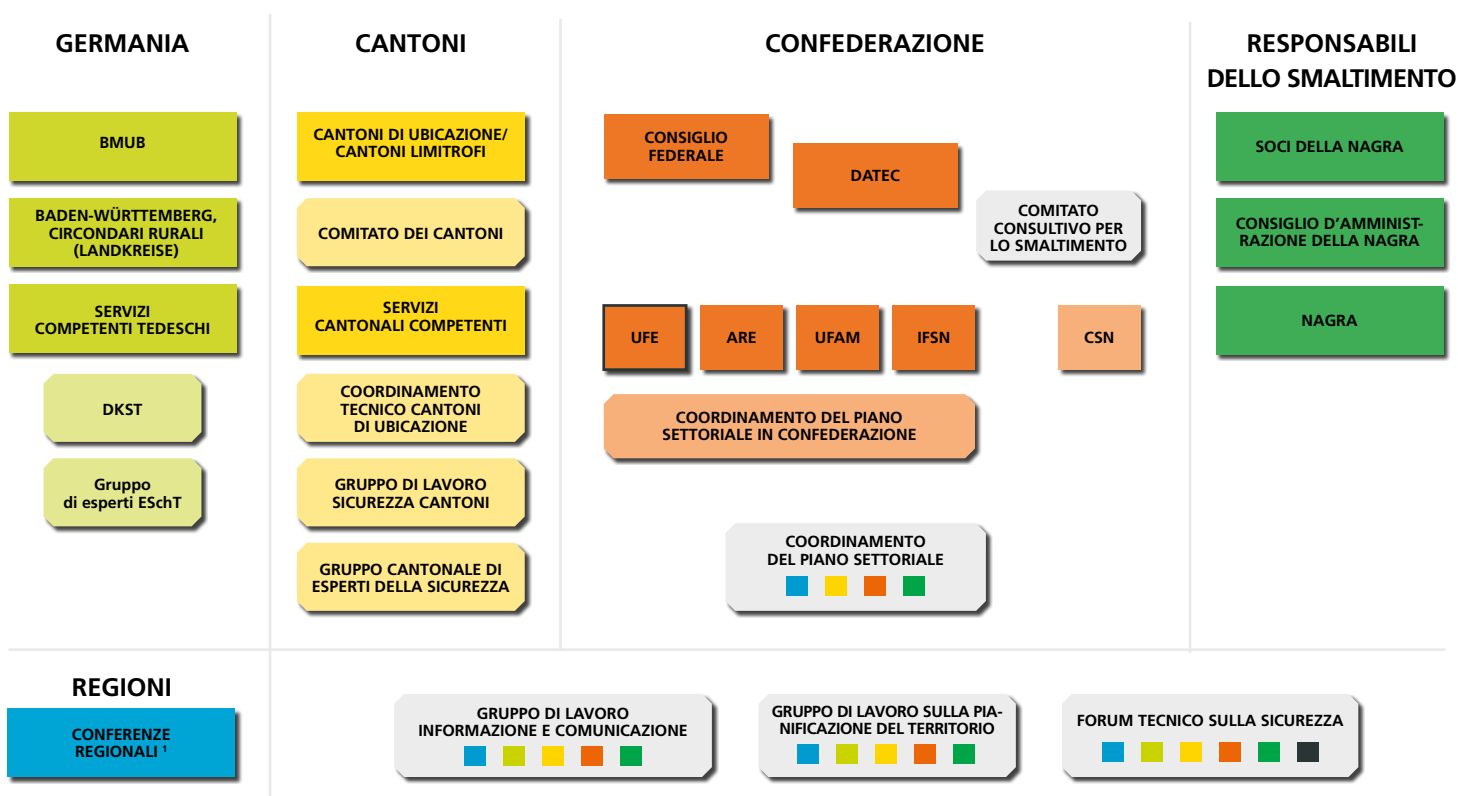


# SCHEDA INFORMATIVA

## PARTI COINVOLTE NELLA PROCEDURA DEL PIANO SETTORIALE



Attori coinvolti nella procedura di selezione dei siti.

Il processo di smaltimento delle scorie radioattive coinvolge diversi soggetti. Tra i compiti delle autorità e quelli di chi produce le scorie esiste una netta distinzione. I soggetti che producono le scorie sono tenuti a smaltire, a proprie spese e in modo sicuro, le scorie radioattive provenienti dall'impianto. A questo scopo hanno fondato la Società cooperativa nazionale per lo smaltimento delle scorie radioattive (Nagra). La Confederazione fissa il quadro giu-

ridico e svolge il ruolo di autorità di vigilanza e autorizzazione. L'autorità competente per la procedura del Piano settoriale è l'UFE, che viene assistito da varie autorità ed enti. Per una spiegazione delle abbreviazioni che si trovano nell'immagine in alto come pure di quelle impiegate nel Piano settoriale, si raccomanda di consultare il documento «Glossario sulle scorie radioattive». Una presentazione dei singoli organi si trova nella scheda informativa «Compiti e membri degli organi per la procedura di selezione dei siti di ubicazione» (versione aggiornata in tedesco).

<sup>1</sup> Le Conferenze regionali sono state istituite all'inizio della seconda tappa nelle regioni Giura orientale, Lögn Nord, Giura sud, Südranden (il relativo sito web è stato disattivato dopo la pubblicazione della perizia dell'IFSN) Wellenberg e Zurigo Nordest.

**IMPRESSUM** — Dipartimento federale dell'ambiente, dei trasporti, dell'energia e delle comunicazioni DATEC — **Ufficio federale dell'energia UFE**, Servizio Basi smaltimento, Mühlestrasse 4, CH-3063 Ittigen — Indirizzo postale: 3003 Berna — Tel. +41 (58) 462 56 11 — Fax +41 (58) 463 25 00 — sachplan@bfe.admin.ch — www.scorieradioattive.ch



Schweizerische Eidgenossenschaft  
Confédération suisse  
Confederazione Svizzera  
Confederaziun svizra

Ufficio federale dell'energia UFE