

MINERGIE®

Maggiore qualità di vita, minore consumo d'energia
Mehr Lebensqualität, tiefer Energieverbrauch

Intervenire a tappe

Ammodernare con lungimiranza

INFO COMMITENZA

- Un concetto globale permette di vedere lontano
- Adeguati pacchetti di provvedimenti fanno risparmiare
- La realizzazione a tappe facilita il finanziamento
- Pacchetti: involucro; tetto/solaio; impiantistica; cucina/bagno
- Obiettivi: elevato comfort, bassi costi d'esercizio, conservazione del valore



Passo dopo passo verso lo standard MINERGIE®

Con il passare del tempo ...

... in Svizzera ci sono molte case. Di conseguenza per i proprietari spesso si presenta il difficile compito di rimodernare il proprio edificio.

Un concetto globale permette di vedere lontano

L'ammodernamento di un edificio comporta molti provvedimenti costruttivi, più o meno rilevanti. Una visione completa è possibile solo tramite un concetto globale. Ciò vale ancora di più quando si intende realizzare un ammodernamento totale in diverse tappe.

Confezionare i pacchetti e realizzarli a tappe

I provvedimenti più importanti devono essere organizzati in pacchetti. Ogni oggetto richiede pacchetti d'intervento molto differenziati tra loro. Il disegno schematico nella pagina successiva mostra una possibile gerarchia d'intervento ordinata per pacchetti coerenti. È importante che il singolo pacchetto dei provvedimenti sia pensato per parti ben definite e indipendenti dell'edificio in modo da poterlo iniziare ed eseguire completamente, fino alla consegna.

Realizzazione a tappe su diversi anni

L'ammodernamento integrale a tappe presenta il vantaggio che gli abitanti di regola possono restare in casa durante le fasi di intervento. Le tappe possono protrarsi da 10 fino a 15 anni e durare ciascuna alcune settimane (tempo netto di lavoro).

Relazioni tra i diversi pacchetti

Spesso sussistono tra singoli provvedimenti costruttivi degli effetti di interazione, così pure tra provvedimenti di tappe diverse. Un esempio tipico di interazione riguarda la sostituzione della caldaia di riscaldamento: dopo il risanamento della facciata e la posa di finestre nuove è sufficiente una caldaia di metà potenza. Oppure combinare i collettori solari con il rifacimento del tetto. Oppure: nuove finestre ermetiche richiedono un ricambio d'aria sistematico.



L'ammodernamento a tappe, un esempio con quattro pacchetti d'intervento.

Pacchetto finestre, protezione solare, facciata

Finestre: un'ottima soluzione: il modulo finestre MINERGIE®.

Protezione solare: montaggio di avvolgibili o gelosie, completamente esterni all'isolamento termico, una buona protezione delle superfici trasparenti.

Facciata: prevedere un buon isolamento termico, evitare interruzioni dell'isolante termico, isolare con almeno 4 cm le mazzette. Raccomandato il modulo pareti MINERGIE®.

Modulo porte MINERGIE®: valore U al di sotto di 1,2 W/m²K

Pacchetto tetto/solaio, cantina, aerazione controllata

Tetto: isolare termicamente in previsione del rifacimento del tetto. Tendere verso uno spessore cospicuo dell'isolante (U = 0,2 W/m²K).

Solaio, cantina: isolare il pavimento del solaio, se non è prevista una trasformazione del solaio. L'isolamento termico del soffitto cantina è indipendente dagli altri interventi.

Aerazione controllata: la trasformazione del solaio è propizia per installare un impianto di aerazione (spazio disponibile e canali corti) anche con il recupero di calore! Il sistema necessita di una pianificazione accurata.

Pacchetto riscaldamento, acqua calda, energie rinnovabili

Riscaldamento: sostituzione della caldaia, se in seguito all'ammodernamento dell'involucro la potenza scende decisamente. Prevedere una temperatura di mandata del riscaldamento tra 30 e 50 °C.

Produzione acqua calda: installare un accumulatore dell'acqua calda con scambiatore di calore, per poter sfruttare più tardi l'energia solare.

Energie rinnovabili: legna (pellets o a pezzi), calore ambiente (tramite pompa di calore) oppure collettori solari.

Pacchetto cucina/bagno, condotte, aerazione controllata

Cucina/bagno: scelta degli apparecchi con www.topten.ch, prevedere rubinetti a risparmio d'acqua.

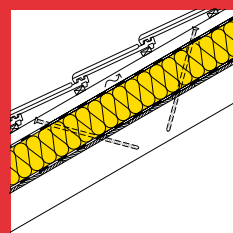
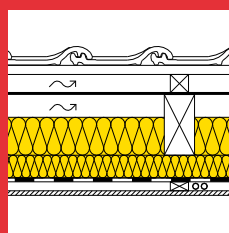
Condotte: con il rifacimento pensare ai futuri ampliamenti.

Aerazione controllata: l'apparecchio d'aerazione può essere collocato nel bagno, in cucina o nel corridoio. Prevedere apparecchi con un buon rendimento.

Provvedimenti semplici, rapidi e a buon mercato

Risparmiare energia agevolmente e senza limitazioni al comfort:

- posare le valvole termostatiche
- Impostare la temperatura del bollitore da 55 a 60 °C
- Isolare le condotte di riscaldamento contro la dispersione di calore
- Ridurre la temperatura ambiente durante la notte e le assenze prolungate
- Spegnerne completamente elettrodomestici e apparecchi elettronici (Standby)



Quattro pacchetti di un rinnovamento: tramite una combinazione intelligente di provvedimenti alla costruzione e agli impianti si possono evitare molte seccature e risparmiare sui costi.



La composizione dei pacchetti può variare fortemente a seconda dell'oggetto.

Pacchetto finestra, protezione solare, facciata



Finestre e porte nuove

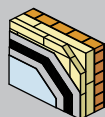
ottimo valore U (1,0 W/m² K)
modulo finestra MINERGIE®
isolare le mazzette
Modulo porta MINERGIE®



Nuova protezione solare

basso passaggio di energia globale
isolare il cassonetto dell'avvolgibile

miglio: finestra e protezione solare

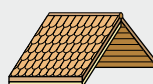


Rimodernare la facciata

da 14 a 20 cm d'isolamento termico
modulo pareti esterne MINERGIE®

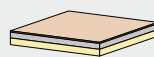
l'optimum: soluzione completa

Pacchetto tetto/solaio, cantina, aerazione controllata



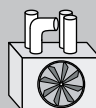
Tetto o pavimento solaio

isolare contro le perdite di calore
tetto 20 cm, pavimento da 8 a 14 cm, modulo tetto MINERGIE®



Soletta sopra cantina

contro le perdite di calore
isolamento da 8 a 14 cm



Aerazione controllata

con recupero del calore

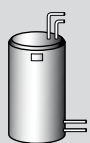
l'optimum: soluzione completa

Pacchetto riscaldamento, acqua calda, energie rinnovabili



Sostituzione della caldaia

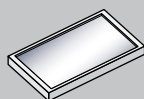
dimensionamento preciso
bassa temperatura



Sostituzione scaldacqua

Prevedere scambiatore solare

miglio: riscaldamento + acqua calda

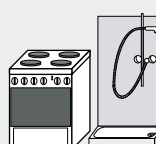


Energie rinnovabili

riscaldamento a legna (pellets),
pompa di calore o impianto solare
(kit solare)

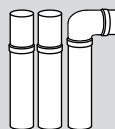
l'optimum: soluzione completa

Pacchetto cucina/bagno, condotte, aerazione controllata



Cucina/bagno

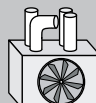
apparecchi topten.ch e
rubinetti a risparmio d'acqua



Sostituzione condotte

curare la protezione fonica
isolare le condotte

miglio: cucina/bagno + condotte

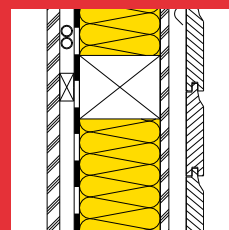
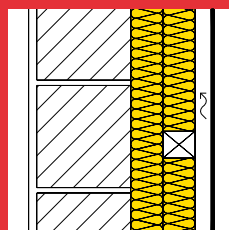
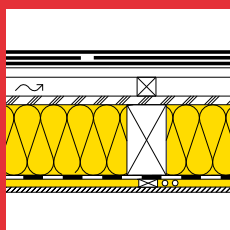


Aerazione controllata

con recupero di calore

l'optimum: soluzione completa

Moduli tetti e pareti
MINERGIE® – per esempio da ISOVER (indirizzo pagina 4)



Procedimento **Dritte**

Proprietari di casa

Richiedete un concetto agli architetti e alle imprese di costruzione/impiantisti, in modo che i singoli provvedimenti portino ad un ammodernamento organico e completo. Ciò comporta un approccio procedurale che guarda lontano. Professionisti all'altezza sono reperibili sulla lista dei partner specialisti (www.minergie.ch).

Architetti, progettisti

Rendete possibile ai vostri clienti un ammodernamento a tappe. Confezionate adeguati pacchetti di intervento, che combinati tra loro siano in grado di garantire un ammodernamento globale in chiave MINERGIE®.

Imprese di costruzione – impiantisti

Raccomandate ai vostri clienti di adottare un concetto organico d'intervento piuttosto che dei provvedimenti puntuali. Preoccupatevi per una buona coordinazione con gli altri provvedimenti costruttivi.

Informazioni

Agenzia MINERGIE® Ticino

Via Trevano
6952 Canobbio
ticino@minergie.ch
www.minergie.ch

MINERGIE® **InfoPlus**

Programma d'azione SvizzeraEnergia

www.svizzeraenergia.ch

Campagna edifici di SvizzeraEnergia

www.costruire-bene.ch

Standard MINERGIE®

www.minergie.ch

Pompe di calore (francese/tedesco)

www.pac.ch/www.fws.ch

Ecologia del costruire (tedesco/francese)

www.ecobau.ch

Riscaldamenti a legna

www.energia-legno.ch

Impianti solari

www.swissolar.ch

I migliori apparecchi domestici e d'ufficio

www.topten.ch

Illuminazione efficiente (in tedesco)

www.toplicht.ch

Etichette energetiche (apparecchi elettrici e auto)

www.energieetikette.ch

Domande e risposte sull'energia (in tedesco)

www.energieantworten.ch

Saint-Gobain ISOVER SA utilizza solo materiali isolanti di elevata qualità per tutti i suoi moduli pareti e tetti MINERGIE®.

ISOVER

Saint-Gobain ISOVER SA

Route de Payerne

1522 Lucens

Tel. 021 906 01 11

Fax 021 906 02 05

info.isoverch@saint-gobain.com

www.isover.ch

