

Consigli per risparmiare energia nelle falegnamerie

Con l'aiuto di alcune semplici misure le falegnamerie possono ridurre il loro consumo energetico e ottimizzare i costi.

Un'iniziativa di:

ASFMS | Associazione svizzera
fabbricanti mobili
e serramenti

 svizzeraenergia

Contatti e consulenza:

PEIK
Consulenza energetica
per PMI

Idea e concetto:

 AFFECTIVE

Grazie a semplici misure le falegnamerie possono risparmiare energia e ottimizzare i costi.

Basandosi su studi approfonditi e sull'esperienza di falegnamerie e specialisti del settore, la segreteria di PEIK e Affective Advisory hanno elaborato, per conto dell'associazione VSSM e di SvizzeraEnergia, alcune semplici raccomandazioni per il risparmio energetico. Queste ti possono aiutare a ridurre in modo semplice, veloce ed economico il consumo energetico della tua azienda.

Quali sono queste raccomandazioni?

Si tratta di semplici accorgimenti con cui le falegnamerie possono risparmiare energia e ottimizzare i costi.

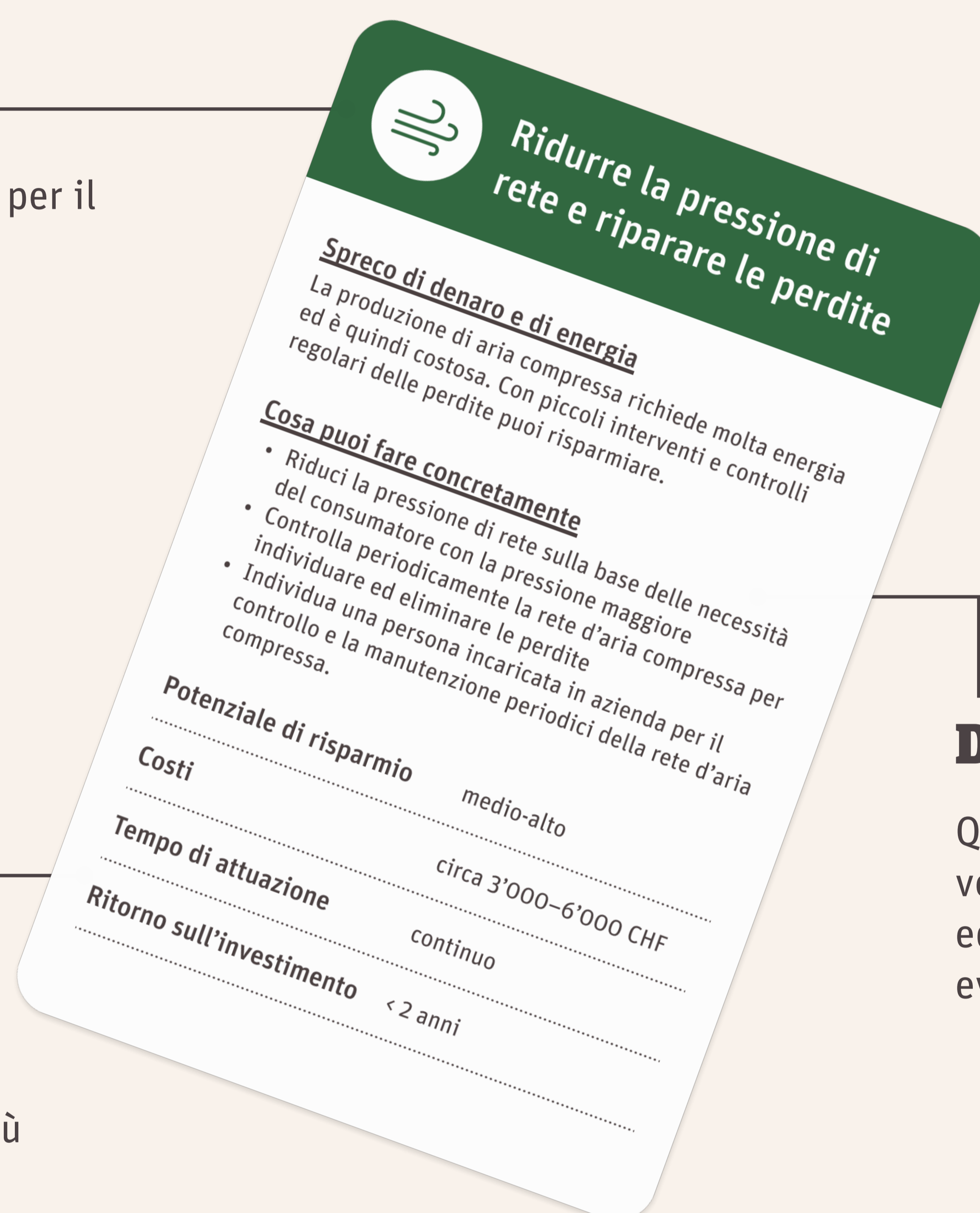
- Sono semplici e facilmente attuabili;
- Sono convenienti dal punto di vista economico;
- Hanno un costo da 0 a 9'000 CHF.

Titolo

Denominazione della raccomandazione per il risparmio energetico.

Valutazione

Questa parte riassume le valutazioni più importanti degli esperti.



Descrizione

Questa parte spiega dove si verificano sprechi in termini di costi ed energia e cosa puoi fare per evitarli.

Altre informazioni utili

I valori indicati sono approssimativi. Il risparmio effettivo dipende dalle caratteristiche specifiche della tua azienda. Per sfruttare al meglio il potenziale di risparmio, si consiglia di rivolgersi a specialisti del settore.

I membri VSSM beneficiano di condizioni agevolate per una consulenza energetica professionale per le PMI. Informati ora:



Un'iniziativa di:

VSSM | Verband Schweizerischer
Schreinermeister
und Möbelfabrikanten

svizzeraenergia

Contatti e consulenza:

PEIK
Audit énergétique
pour les PME

PEIK c/o act Cleantech Agentur Schweiz AG
Brandschenkestrasse 6, 8001 Zurigo
T +41 58 750 05 25
info@peik.ch

Idea e concetto:

▲ AFFECTIVE

Affective Advisory
Kalanderstrasse 4, CH-8045 Zurigo
T +41 44 260 86 84
info@affective-advisory.com



Ridurre la pressione di rete e riparare le perdite

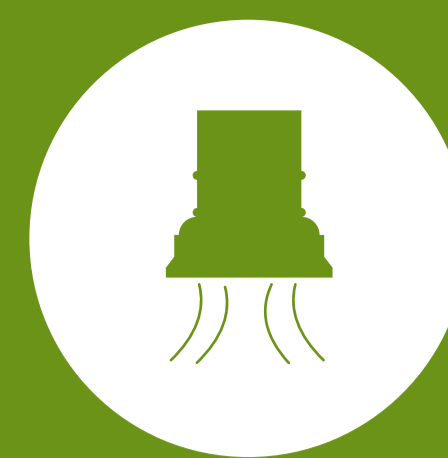
Spreco di denaro e di energia

La produzione di aria compressa richiede molta energia ed è quindi costosa. Con piccoli interventi e controlli regolari delle perdite puoi risparmiare.

Cosa puoi fare concretamente

- Riduci la pressione di rete sulla base delle necessità del consumatore con la pressione maggiore.
- Controlla periodicamente la rete d'aria compressa per individuare ed eliminare le perdite.
- Individua una persona incaricata in azienda per il controllo e la manutenzione periodici della rete d'aria compressa.

Potenziale di risparmio	medio-alto
Costi	circa 3'000–6'000 CHF
Tempo di attuazione	continuo
Ritorno sull'investimento	< 2 anni



Regolare in modo ottimale l'impianto di aspirazione trucioli

Spreco di denaro e di energia

L'aspirazione dei trucioli è spesso uno dei processi più energivori in una falegnameria. Le numerose diramazioni, i tubi di aspirazione inutilizzati e le tubazioni aperte delle macchine non in funzione contribuiscono a un'elevata dispersione di energia.

Cosa puoi fare concretamente

- Garantisci un'aspirazione dei trucioli in base alle effettive necessità. Aprire le valvole di aspirazione solo quando la macchina è in funzione.
- Adatta la quantità d'aria al fabbisogno effettivo.
- Ottimizza la gestione delle sezioni con valvole automatiche e segnali di attività delle macchine.

Potenziale di risparmio	basso - alto (in base alla situazione)
Costi	circa 5'000 CHF
Tempo di attuazione	< 6 mesi
Ritorno sull'investimento	< 1 anno



Regolare la ventilazione e sostituire i filtri

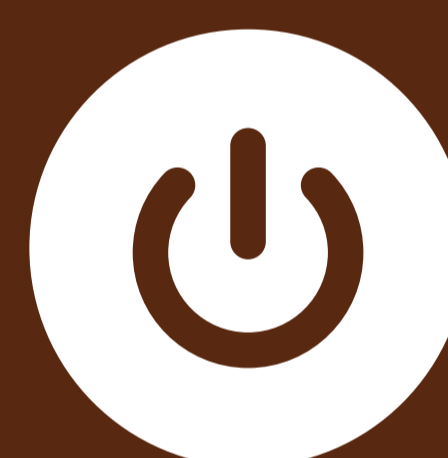
Spreco di denaro e di energia

Una ventilazione troppo intensa causa un consumo energetico eccessivo. Componenti dell'impianto sporchi, come piastre o filtri, aumentano la resistenza dell'aria e di conseguenza anche il fabbisogno energetico.

Cosa puoi fare concretamente

- Ottimizza i tempi di utilizzo dell'impianto di verniciatura e, se necessario, regola la temperatura di soffiaggio.
- Sostituisci regolarmente i filtri vecchi.
- Adatta il volume del flusso d'aria al fabbisogno effettivo.

Potenziale di risparmio	medio
Costi	circa 0–1'000 CHF
Tempo di attuazione	< 1 mese
Ritorno sull'investimento	variabile



Spegnere sistematicamente macchine e impianti

Spreco di denaro e di energia

Se le macchine, gli impianti e le infrastrutture dell'ufficio non vengono spenti di notte e nei fine settimana, si incorre in un consumo di energia superfluo.

Cosa puoi fare concretamente

- Spegni tutto (aria compressa, ventilazione, impianto di verniciatura, impianto di aspirazione trucioli, illuminazione).
- Installa un interruttore generale per scollegare i dispositivi non in uso dalla rete elettrica.
- Regola generale: vale la pena spegnere una macchina soltanto se la pausa dura cinque volte più a lungo del tempo di avviamento.

Potenziale di risparmio	basso-medio
Costi	circa 3'000–5'000 CHF
Tempo di attuazione	immediato
Ritorno sull'investimento	circa 2 anni



Sostituire l'illuminazione

Spreco di denaro e di energia

Le vecchie lampade consumano molto di più. Passare ai LED conviene: consumano circa il 50 % in meno rispetto ai tubi fluorescenti.

Cosa puoi fare concretamente

- Sostituisci tutte le lampade inefficienti con LED.
- Usa la luce naturale dove possibile e installa sensori di movimento in magazzini, uffici e corridoi.

Potenziale di risparmio medio

Costi circa 500–5'000 CHF

Tempo di attuazione < 3 mesi

Ritorno sull'investimento circa 1–2 anni



Collaboratori attenti riducono i consumi

Spreco di denaro e di energia

Un uso consapevole dell'energia da parte tua e del tuo team può portare grandi risparmi.

Cosa puoi fare concretamente

- Sensibilizza te stesso e i collaboratori sull'uso efficiente dell'energia.
- Prendi sul serio i loro suggerimenti e migliora i processi.
- Se i risparmi sono significativi, premia il team (bonus, attività, ecc.).

Potenziale di risparmio medio-alto

Costi circa 1'000 CHF

Tempo di attuazione < 1 mese

Ritorno sull'investimento < 1 anno



Ottimizzare il controllo della temperatura

Spreco di denaro e di energia

Regola il riscaldamento in base al fabbisogno reale. Con l'aiuto di specialisti puoi sfruttare al massimo il potenziale di risparmio senza perdite di comfort.

Cosa puoi fare concretamente

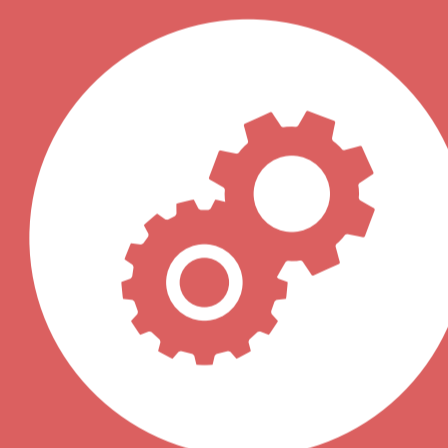
- Ottimizza la temperatura impostata analizzando limite e curva di riscaldamento.
- Valuta se vendere il calore in eccesso al vicinato tramite teleriscaldamento.

Potenziale di risparmio medio-alto

Costi circa 500 CHF

Tempo di attuazione < 3 mesi

Ritorno sull'investimento < 1 anno



Requisiti tecnici per nuovi acquisti

Spreco di denaro e di energia

Quando acquisti un nuovo macchinario, considera l'efficienza energetica.

Cosa puoi fare concretamente

- Prepara dei requisiti tecnici come: pressione massima dell'aria compressa, classe di efficienza dei motori, possibilità di recupero del calore dai compressori e dalla ventilazione.
- Puoi farlo individualmente o con l'aiuto di uno specialista.

Potenziale di risparmio medio

Costi circa 500–1'000 CHF

Tempo di attuazione < 1 mese

Ritorno sull'investimento variabile



Eeguire una manutenzione periodica dell'infrastruttura

Spreco di denaro e di energia

La polvere su lampade, filtri e condotti di aspirazione ne riduce l'efficienza. Piccoli lavori di manutenzione possono dare grandi risultati.

Cosa puoi fare concretamente

- Spolvera l'impianto di illuminazione, per aumentarne l'efficienza e per garantire una maggiore sicurezza sul posto di lavoro.
- Pulisci tutti i condotti di aspirazione dell'azienda e sostituisci periodicamente i filtri.
- Individua una persona incaricata di eseguire regolarmente questi lavori di manutenzione.

Potenziale di risparmio basso-medio

Costi circa 0-500 CHF

Tempo di attuazione continuo

Ritorno sull'investimento < 1 anno
