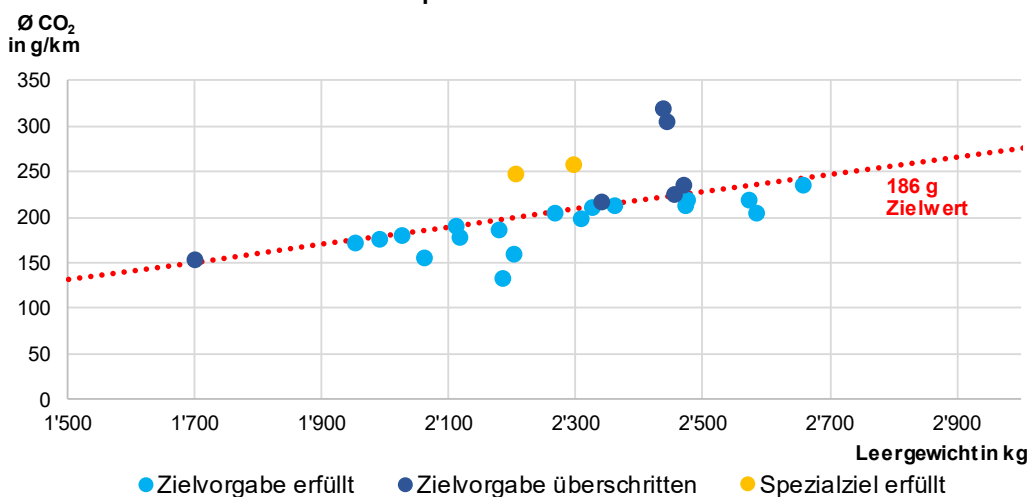




CO₂-Emissionsvorschriften für Lieferwagen und leichte Sattelschlepper – Zentrale Vollzugsresultate 2021

2021 waren insgesamt 29 Grossimporteure beim Bundesamt für Energie (BFE) registriert. Diese haben zusammen rund 27'600 Lieferwagen und leichte Sattelschlepper (Sammelbegriff: leichte Nutzfahrzeuge, LNF), die unter den Geltungsbereich der CO₂-Emissionsvorschriften für LNF fallen, in der Schweiz und im Fürstentum Liechtenstein zum Verkehr zugelassen. Nachfolgende Grafik zeigt die Positionierung der Importeursflotten im Vergleich zur Zielwertgeraden (gewichtabhängige individuelle CO₂-Zielvorgabe). In hell- und dunkelblau, die Importeure, welche diese gewichtsabhängige Zielvorgabe unter- bzw. überschritten haben. Für einzelne Importeursflotten gelten sogenannte Klein- und Nischenherstellerziele, also gewichtsunabhängige CO₂-Zielvorgaben¹. Diese sind in der Grafik gelb markiert, wenn die Spezialziele erfüllt wurden bzw. orange, falls sie überschritten wurden.

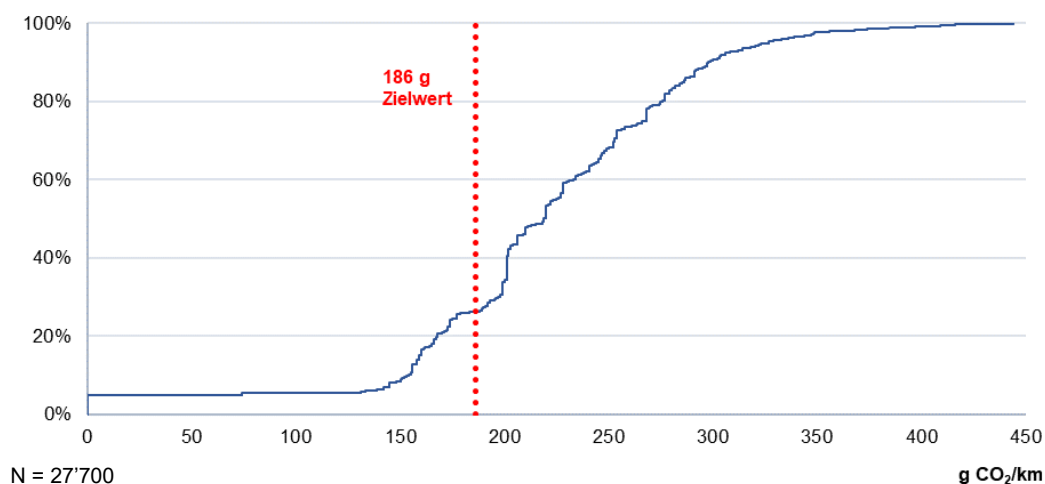
Flottenkennwerte alle LNF-Grossimporteure 2021



Die zweite Grafik zeigt die Verteilung der CO₂-Emissionen von LNF, die in der Schweiz 2021 unter den Geltungsbereich der CO₂-Emissionsvorschriften für LNF gefallen sind (Gross- & Kleinimporteure):

Kumulierte Häufigkeitsverteilung

CO₂-Emissionen neuer LNF 2021



¹ Kleinhersteller, die in der Europäischen Union (EU) weniger als 22'000 Fahrzeuge pro Jahr neu zulassen, können in der EU ein Spezialziel beantragen. Dieses muss von der Europäischen Kommission genehmigt werden. Die Schweizer Regelung sieht vor, die Klein- und Nischenherstellerziele für Gross- und Kleinimporteure zu berücksichtigen. Übersicht über die aktuellen Spezialziele verfügbar unter: [Lieferwagen und leichte Sattelschlepper \(admin.ch\)](https://www.admin.ch/gov/de/section/04613/index.html)



Übersicht über die Grossimporteure und Emissionsgemeinschaften

Nachfolgende Tabelle zeigt die im Referenzjahr 2021 beim BFE registrierten Grossimporteure von LNF, die Zusammenstellung von Emissionsgemeinschaften (EG) sowie die offiziell von Importeuren in die Schweiz importierten Marken².

	Name Importeur oder EG	Offizieller Markenvertreter	Importeure Im Fall einer EG
1	Alcomotive Schweiz	Ssangyong Maxus	Ssangyong Schweiz AG Maxomotive Schweiz AG
2	Auto Import Uster AG		
3	Autociel SA		
4	Cadei SA		
5	Chalut Green Service SA		
6	CO2-Börse AG		
7	CT Automobile AG		
8	Emil Frey AG	Mitsubishi Toyota Kia Jaguar Land Rover Citroen Peugeot Opel Suzuki DFSK Subaru Piaggio	MM Automobile Schweiz AG Toyota AG Kia Motors AG Jaguar Land Rover Schweiz AG AC Automobile Schweiz AG AP Automobile Schweiz AG AO Automobile Schweiz AG Suzuki Automobile Schweiz AG Subaru Schweiz AG Docar AG
9	FCA Switzerland SA	Fiat Jeep	
10	Ford Motor Company Switzerland SA	Ford	
11	Garage Auto Kunz AG		
12	Garage Breitschmid AG		
13	Global Car Trading AG		
14	Interhorse (Schweiz) AG		
15	Iveco (Schweiz) AG	Iveco	
16	KG Trading Sàrl		
17	Leasinvest AG		
18	Lindengarage Gunzwil AG		
19	MAN & AMAG LNF	VW Audi Skoda Seat MAN	AMAG Import AG MAN Truck & Bus Schweiz AG
20	Mercedes-Benz Schweiz AG	Mercedes-Benz	
21	Mercedes-Benz Trucks Schweiz AG	Mercedes-Benz Trucks Fuso	
22	MI DI International SA	Isuzu	

² Die Angaben von einem Grossimporteur fehlen in der Übersicht, da die Berechnung der Sanktion dieses Importeurs noch nicht abgeschlossen ist.



	Name Importeur oder EG	Offizieller Markenver- treter	Importeure Im Fall einer EG
23	Nissan Center Europe, Zweignieder- lassung Urdorf GmbH	Nissan	
24	Oester Automobile		
25	PM Solving AG		
26	Renault Suisse SA	Renault	
27	Renault Trucks (Schweiz) AG	Renault Trucks	
28	Schilling Spezialtransporte GmbH		



Detaillierte Vollzugsresultate pro Importeur

Die nachfolgende Tabelle zeigt die detaillierten Vollzugsresultate der LNF-Grossimporteure im Jahr 2021.

Erläuterungen zu den Spalten

Importeur / Emissionsgemeinschaft	Name des Importeurs oder der Emissionsgemeinschaft gemäss Anmeldung BFE
Fahrzeugpool	Bezeichnet die LNF-Flotte, die für die Sanktionsberechnung berücksichtigt wird. Ein Importeur kann im Falle von Spezialzielen über mehrere Fahrzeugpools verfügen. Standard: Markenunabhängige Abrechnung mit 186 g/km-Ziel (Umstellung Fahrzyklus von NEFZ auf WLTP per 01.01.2021). Markenname XY: Klein- oder Nischenherstellerziel für die entsprechende Marke.
Anzahl LNF	Anzahl erstmals in der Schweiz zugelassene LNF im Geltungsbereich der CO ₂ -Emissionsvorschriften.
Ø Leergewicht in kg	Durchschnittliches Leergewicht aller im Referenzjahr in der Schweiz erstmals zugelassenen LNF des entsprechenden Importeurs. Wird für die Berechnung der individuellen Zielvorgabe verwendet.
Ø CO ₂ 2021 in g/km (ungewichtet)	Ungewichteter Durchschnitt der spezifischen CO ₂ -Emissionen aller im Referenzjahr erstmals zugelassenen LNF im entsprechenden Fahrzeugpool, gerundet auf eine Nachkommastelle
Ø CO ₂ 2021 in g/km (gewichtet)	Sanktionsrelevanter CO ₂ -Durchschnitt der im Referenzjahr zugelassenen LNF gerundet auf eine Nachkommastelle (Ausschluss der 10% Fahrzeuge mit den höchsten CO ₂ -Emissionen in der Flotte, 1.67-fache Gewichtung von Fahrzeugen mit CO ₂ -Emissionen von weniger als 50 Gramm, 20% reduzierte CO ₂ -Emissionen von Erdgas/Biogas-LNF).
CO ₂ -Ziel in g/km	Individuelle Zielvorgabe, basierend auf dem mittleren Leergewicht, gerundet auf eine Nachkommastelle
Zielabweichung in g/km	Differenz zwischen gewichtetem CO ₂ -Wert und individueller Zielvorgabe, abgerundet auf eine Nachkommastelle
Sanktion CHF	Sanktion in Schweizer Franken
SC beansprucht ²	Beanspruchte Supercredits im Referenzjahr in Gramm pro Kilometer
SC Reserve ²	Supercredits-Reserve für die Folgejahre in Gramm pro Kilometer
LEV-Anteil	Anteil Fahrzeuge mit weniger als 50 Gramm CO ₂ -Emissionen in der Fahrzeugflotte des Importeurs

²Ein Importeur kann mittels Supercredits (Mehrfachanrechnung von LEV), die durchschnittlichen CO₂-Emissionen seiner Fahrzeugflotte, kumuliert über 3 Jahre, um maximal 9.3 Gramm CO₂/km optimieren.



Importeur / Emissionsgemeinschaft	Fahrzeugpool	Anzahl LNF	Ø Leergewicht in kg	Ø CO ₂ 2021 in g/km (ungewichtet)	Ø CO ₂ 2021 in g/km (gewichtet)	CO ₂ -Ziel in g/km	Zielabweichung in g/km	Sanktion in CHF	SC Beansprucht in g/km	SC Reserve in g/km	LEV-Anteil
Alcomotive Schweiz	Ssangyong	9	2'297	257.6	256.8	265.4	-8.6	-	0	9.3	0.0%
AMAG Import AG	Standard	4'965	2'343	228.8	214.9	212.5	2.4	1'181'918.25	3.2	6.1	1.5%
Auto Import Uster AG	Standard	0	0	0	0	0	0	-	0	9.3	0.0%
Autociel SA	Standard	166	2'328	228.6	211.2	211	0.2	1'718.10	9.3	0	7.2%
Cadei SA	Standard	5	1'703	170.6	152.8	151.1	1.7	9'082.10	0	9.3	0.0%
Chalut Green Service SA	Standard	58	2'064	189.5	178.4	185.7	-7.3	-	0	9.3	20.7%
CO2-Börse AG	Standard	151	2'188	183	160.7	197.6	-36.9	-	0	9.3	29.8%
CT Automobile AG	Standard	7	2'363	242.4	225	214.4	10.6	7'679.70	9.3	0	14.3%
Emil Frey AG	Standard	5'799	1'956	194	175.4	175.4	0	-	5.9	3.4	7.7%
FCA Switzerland SA	Standard	1'491	2'182	211.5	194.9	197	-2.1	-	4.7	4.6	7.2%
Ford Motor Company Switzerland SA	Standard	4'904	2'270	211.7	203.8	205.5	-1.7	-	0	9.3	0.0%
Garage Auto Kunz AG	Standard	81	2'574	254.1	234.7	234.7	0	-	6.4	2.9	14.8%
Garage Breitschmid AG	Standard	27	2'480	246.5	227.2	225.6	1.6	4'471.20	9.3	0	11.1%
Global Car Trading AG	Standard	9	2'029	203	183.9	182.3	1.6	1'490.40	9.3	0	11.1%
Interhorse (Schweiz) AG	Standard	11	2'472	265.5	242.2	224.9	17.3	19'696.05	9.3	0	9.1%
Iveco (Schweiz) AG	Standard	925	2'445	318.3	303.1	222.3	80.8	7'735'590.—	2.9	6.4	1.3%
KG Trading Sàrl	Standard	13	2'205	208.5	187.1	199.2	-12.1	-0	0	9.3	23.1%
Leasinvest AG	Standard	6	2'587	240.8	231.2	235.9	-4.7	-0	0	9.3	16.7%
Lindengarage Gunzwil AG	Standard	32	2'310	216.1	209.3	209.3	0	-0	2.5	6.8	9.4%
Mercedes-Benz Schweiz AG	Standard	2'434	2'660	252.3	240.3	242.9	-2.6	-0	0	9.3	3.4%
Mercedes-Benz Trucks Schweiz AG	Standard	7	2'439	333.3	317	221.7	95.3	68'972.40	0	9.3	0.0%
MI DI International SA	Isuzu	593	2'206	253.2	247.9	259.1	-11.2	-	0	9.3	0.0%
Nissan Center Europe, Zweigniederlassung Urdorf GmbH	Standard	995	2'120	204.4	191.1	191.1	0	-	1.3	8	11.9%
Oester Automobile	Standard	7	2'459	230.8	223.6	223.6	0	-	0	9.3	0.0%
PM Solving AG	Standard	204	2'114	212.4	193.9	190.6	3.3	69'676.20	9.3	0	10.8%
Renault Suisse SA	Standard	4'432	1'994	197.1	179	179	0	-	6.4	2.9	7.6%
Renault Trucks (Schweiz) AG	Standard	286	2'476	244	225.3	225.3	0	-	8	1.3	14.0%
Schilling Spezialtransporte GmbH	Standard	0	0	0	0	0	0	-	0	9.3	0.0%



Importeur / Emissionsgemeinschaft	Fahrzeugpool	Anzahl LNF	Ø Leergewicht in kg	Ø CO ₂ 2021 in g/km (ungewichtet)	Ø CO ₂ 2021 in g/km (gewichtet)	CO ₂ -Ziel in g/km	Zielabweichung in g/km	Sanktion in CHF	SC Beansprucht in g/km	SC Reserve in g/km	LEV-Anteil
Kleinimporteure ³	Einzelabrechnung	115						275'453.30			
Total Sanktionen 2021⁴		27'732						9'375'747.70			

³ 30 LNF von Kleinimporteuren wurden im Jahr 2021 abgerechnet, erfuhren allerdings bis zum 31. Dezember 2021 noch keine Zulassung in der Schweiz. Diese Fahrzeuge sind hier nicht ausgewiesen, in den durchschnittlichen Sanktionen pro Fahrzeug allerdings schon.

⁴ Die Angaben von einem, Grossimporteuren fehlen in der Übersicht, da die Berechnung der Sanktion dieses Importeurs noch nicht abgeschlossen ist.



Kennzahlen des LNF-CO₂-Vollzugs ab dem Jahr 2021

Folgende Tabellen informieren über verschiedene Kenngrößen seit der Einführung der CO₂-Emissionsvorschriften für neue Lieferwagen und leichte Sattelschlepper.

Sanktionserträge des Jahres 2021:

Jahr	Gesamt	Grossimporteure	Kleinimporteure
2020	Fr. 15'729'000	Fr. 15'597'000	Fr. 132'000
2021 ⁵	Fr. 9'376'000	Fr. 9'101'000	Fr. 275'000

Anzahl beim BFE registrierte LNF-Grossimporteure im Jahr 2021:

Jahr	Gesamt	Einzelimporteure	Emissionsgemeinschaften
2020	50	46	4
2021	29	26	3

Anzahl Zulassungen von Lieferwagen und leichten Sattelschleppern (LNF), die unter den Geltungsbereich der CO₂-Emissionsvorschriften für LNF fallen:

Jahr	Gesamt	Grossimporteure	Kleinimporteure
2020	27'000	26'900	100
2021	27'700	27'600	100

⁵ Seit dem Jahr 2021 gelten nicht mehr die CO₂-Emissionen gemäss dem Fahrzyklus NEFZ sondern neu WLTP. Dies ist beim Vergleich der CO₂-Emissionen und CO₂-Zielvorgaben zu berücksichtigen. Zudem fehlt die Angabe von einem Grossimporteuren in der Übersicht, da die Berechnung der Sanktion dieses Importeurs noch nicht abgeschlossen ist.