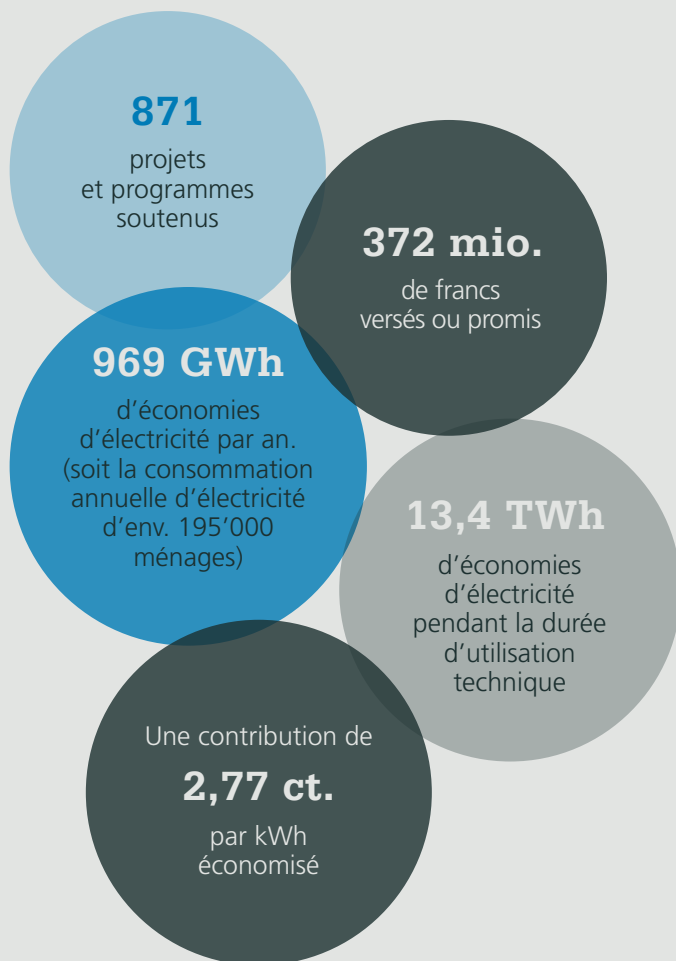


# APPELS D'OFFRES PUBLICS POUR L'EFFICACITÉ ÉLECTRIQUE

## ▶ FAITS ET CHIFFRES 2010–2022



### Une vingtaine de technologies efficaces soutenues,

80% des économies réalisées dans les domaines suivants:

- Eclairage
- Installations frigorifiques
- Technique du bâtiment
- Procédés mécaniques
- Appareils ménagers et commerciaux
- Compresseurs d'air comprimé

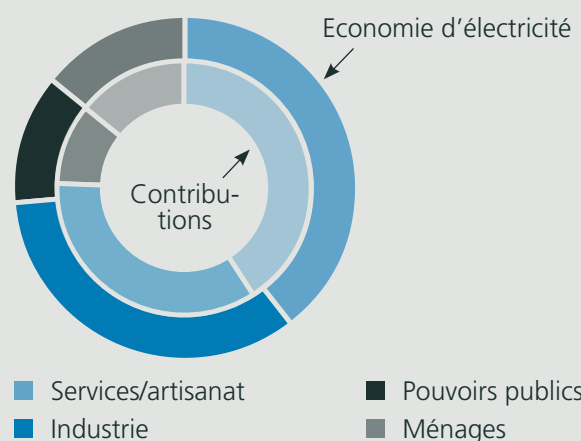
### Qu'est-ce que ProKilowatt?

Avec ses appels d'offres publics, ProKilowatt est le programme d'encouragement de l'Office fédéral de l'énergie visant à faire baisser la consommation d'énergie dans les ménages, l'industrie, l'artisanat et les services. Grâce à une procédure d'enchères, les mesures d'efficacité électrique présentant le meilleur efficacité des coûts sont soutenues.

- ▶ **Projets**, des entreprises industrielles, artisanales et de services mettent en œuvre des mesures au sein de l'entreprise.
- ▶ **Programmes** des organismes porteurs réunissent plusieurs mesures analogues au sein d'un programme à l'intention de tiers externes.

L'Office fédéral de l'énergie (OFEN) est responsable de la direction stratégique de ProKilowatt. La mise en œuvre opérationnelle du bureau ProKilowatt est assurée par l'entreprise CimArk SA à Sion. Les contributions destinées à ProKilowatt proviennent du supplément réseau dont s'acquittent les consommateurs pour chaque kilowattheure utilisé.

### Contributions et économies **par secteur** (Projets et programmes)



# ► CHIFFRES-CLÉS 2010–2022

SÉRIES D'APPELS D'OFFRES		2010	2011	2012	2013	2014	2015	2016	2017	2018	2019	2020	2021	2022	TOTAL	
PROJETS	Nombre de projets soumis	–	21	32	82	50	76	117	94	66	70	61	64	99	100	932
	Nombre de projets admis à la procédure d'enchères	–	19	31	72	46	67	95	71	53	64	56	57	91	80	802
	Nombre de projets approuvés (dont 72 ont été interrompus par la suite)	–	18	31	67	35	61	75	61	41	52	47	39	79	63	669
	Contributions refusées lors de la procédure d'enchères	%	19	0	6	14	17	18	18	18	19	11	16	6	13	13
	Effi cacité des coûts (projets soutenus)	Rp./ kWh	2.2	4.4	3.4	4.1	3.7	3.7	3.1	2.4	2.7	2.5	2.6	3.0	2.6	3.0
	Soumissions dont les coûts sont inférieurs aux contributions maximales pouvant être sollicitées (projets soutenus)	%	72	61	57	77	72	59	61	73	85	79	77	75	83	71
	Part des contributions maximales pouvant être sollicitées (projets soutenus)	%	73	79	78	76	79	81	74	70	47	60	45	46	56	61
	Retour sur investissement moyen sans contributions	Jahre	18.8	11.9	15.1	14.3	17.2	16.5	19.0	12.5	36.7	19.9	29.5	38.3	51.3	24.6
	Retour sur investissement moyen avec contributions	Jahre	12.8	8.1	12.3	9.8	12.1	11.2	15.7	10.3	32.8	17.3	26.8	34.6	44.4	20.5
	Réduction du retour sur investissement en raison du soutien	%	32	33	18	32	30	32	17	18	10	13	9	10	13	17
	Economies d'électricité prévues (proj. sout. sauf proj. interrompus)	GWh	80	96	175	105	154	200	225	272	202	469	196	416	611	3'202
	Part des projets terminés (état 31.12.2022)	%	100	100	100	100	98	94	93	69	60	47	24	13	2	56
	Economies d'électricité prévues (projets terminés seulement)	GWh	80	96	175	105	153	182	458	216	92	134	24	12	1	1'728
	Economies d'électricité réalisées (projets terminés seulement)	GWh	74	98	131	109	153	194	490	240	104	162	36	13	1	1'805
	Effi cacité des coûts prévu (projets terminés seulement)	Rp./ kWh	2.3	4.4	3.9	4.0	3.7	3.8	1.4	2.4	2.7	2.4	2.4	2.9	2.5	2.8
Effi cacité des coûts effectif (projets terminés seulement)	Rp./ kWh	2.3	3.9	3.9	3.0	3.0	3.1	1.1	1.9	2.3	1.8	1.5	2.2	0	2.2	
PROGRAMMES	Nombre de programmes soumis	–	15	18	28	43	41	49	33	26	20	25	25	14	357	
	Nombre de programmes admis à la procédure d'enchères	–	12	13	10	27	36	38	23	20	19	15	24	17	11	265
	Nombre de programmes approuvés (dont 7 ont été interrompus par la suite)	–	8	13	10	23	23	30	18	15	16	10	15	13	8	202
	Contributions refusées lors de la procédure d'enchères	%	22	0	0	17	33	16	17	14	18	25	34	17	17	20
	Effi cacité des coûts (programmes soutenus après enchères)	Rp./ kWh	1.4	1.8	2.4	2.9	2.9	2.5	2.6	3.0	3.1	2.8	3.6	2.8	2.5	2.7
	Economies d'électricité prévues (tous, sauf progr. interrompus)	GWh	457	482	322	421	553	1'314	978	830	560	692	893	960	895	9'358
	Part des programmes terminés (état 31.12.2022)	%	100	100	100	100	100	93	67	53	7	20	7	0	0	62
	Economies d'électricité prévues (programmes terminés seulement)	GWh	457	482	322	421	553	1'222	700	441	33	160	44	0	0	4'835
	Economies d'électricité réalisées (programmes terminés seulement)	GWh	466	727	292	480	530	857	511	340	0	171	60	0	0	4'433
	Effi cacité des coûts prévu (programmes terminés seulement)	Rp./ kWh	1.4	1.7	2.4	2.9	3	2.5	2.5	2.8	3	2.6	2.7	0	0	2.4
Effi cacité des coûts effectif (programmes terminés seulement)	Rp./ kWh	1.2	0.7	2.0	1.8	2.4	2.1	2.4	2.6	n/a	2.4	2	0	0	1.9	
COÛTS	Contributions approuvées (dont 22.8 mio ont été interrompus par la suite)	Mio. CHF	9.0	13.5	15.9	19.0	24.0	41.3	41.0	31.6	27.0	31.3	39.6	39.7	38.8	371.8
	Contributions versées (* pas encore 100% des projets et programmes terminés)	Mio. CHF	7.5	9.3	10.9	11.8	*17.3	*23.8	*17.5	*13.2	*2.5	*6.9	*1.7	*0.3	*0	*122.7
	Contributions versées supplémentaire Financement spécial de Corona	Mio. CHF	–	–	–	–	–	–	–	–	–	–	0.2	2.5	4.2	6.8
	Coûts de mise en oeuvre	Mio. CHF	0.5	0.5	0.8	1.1	1.4	1.8	1.7	1.7	1.8	1.8	1.9	2.0	1.8	18.8
	Efficacité des coûts effectif/prévu* avec coûts de mise en oeuvre	Rp./ kWh	1.5	1.2	2.8	2.2	*3.3	*2.8	*2.7	*3.0	*3.2	*2.8	*3.5	*3.0	*2.7	*2.9
	Capital du fonds (à la fi n de l'exercice)	Mio. CHF	8.9	22.4	32.4	50.9	79.4	100.5	118.5	134.5	153.0	158.8	175.5	171.5	172.4	175.5
	Moyens engagés dans le fonds (à la fi n de l'exercice)	Mio. CHF	8.4	18.8	26.6	37.7	53.7	76.0	101.3	104.1	108.1	112.0	139.6	149.2	153.6	139.6