



---

# Überblick über den Energieverbrauch der Schweiz im Jahr 2015

## Aperçu de la consommation d'énergie en suisse au cours de l'année 2015

---

Auszug aus der Schweizerischen Gesamtenergiestatistik 2015

Bezug ab August 2016

BBL/Bundespublikationen, 3003 Bern

Tel: 058 465 50 50

Internet-Bestellung: [www.bundespublikationen.admin.ch](http://www.bundespublikationen.admin.ch)

Bestellnummer: 805.006.15 d/f

Internet: [www.bfe.admin.ch/statistiken](http://www.bfe.admin.ch/statistiken)

Extrait de la statistique globale suisse de l'énergie 2015

S'obtient dès août 2016

OFCL/Publications fédérales, 3003 Berne

tél: 058 465 50 50

Commandes par Internet: [www.bundespublikationen.admin.ch](http://www.bundespublikationen.admin.ch)

Numéro de commande: 805.006.15 d/f

Internet: [www.bfe.admin.ch/statistiques](http://www.bfe.admin.ch/statistiques)



**Endverbrauch an Energieträgern**  
**Consommation finale d'agents énergétiques**

Tabelle 1  
Tableau 1

Energieträger	Endverbrauch in Originaleinheiten		Endverbrauch in TJ		Veränderung in %	Anteil in %		Agents énergétiques
	Consommation finale en unités originales		Consommation finale en TJ		Variation en %	Part en %		
	2014	2015	2014	2015	2014-2015	2014	2015	
Erdölprodukte	9'932'000 t	9'894'000 t	425'810	424'420	-0,3	51,6	50,6	Produits pétroliers
Elektrizität	57'466 GWh	58'246 GWh	206'880	209'690	1,4	25,1	25,0	Electricité
Gas *	29'750 GWh	31'370 GWh	107'100	112'930	5,4	13,0	13,5	Gaz *
Kohle	241'000 t	222'000 t	5'900	5'410	-8,3	0,7	0,6	Charbon
Holzenergie	-	-	34'510	36'850	6,8	4,2	4,4	Energie du bois
Fernwärme	4'525 GWh	5'081 GWh	16'290	18'290	12,3	2,0	2,2	Chaleur à distance
Industrieabfälle	-	-	11'840	10'200	-13,9	1,4	1,2	Déchets industriels
Übrige erneuerbare Energien	-	-	17'450	20'570	17,9	2,1	2,5	Autres énergies renouvelables
davon Biogene Treibstoffe			870	2'070	137,9	0,11	0,25	dont Carburants biogènes
Biogas **			1'760	1'750	-0,6	0,21	0,21	Biogaz **
Sonne			2'210	2'360	6,8	0,27	0,28	Soleil
Umweltwärme			12'620	14'400	14,1	1,53	1,72	Chaleur ambiante
<b>Total Endverbrauch</b>	-	-	<b>825'780</b>	<b>838'360</b>	<b>1,5</b>	<b>100</b>	<b>100</b>	<b>Total consommation</b>

\* Unterer Heizwert (36,3 MJ/Norm m<sup>3</sup>); in der Gasindustrie wird als Rechnungseinheit der Brennwert (40,3 MJ/Norm m<sup>3</sup>) verwendet; unterer Heizwert = 0,9 \* Brennwert.

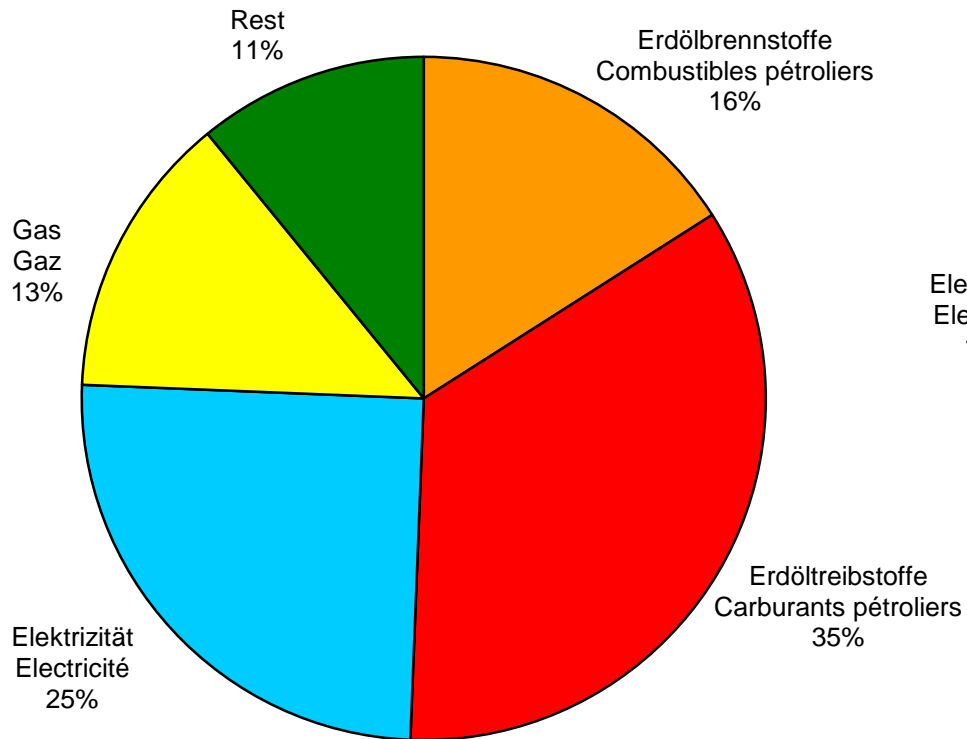
\* Pouvoir calorifique inférieur (36,3 MJ/Norm m<sup>3</sup>); dans l'industrie du gaz on utilise comme facteur de conversion en vigueur le pouvoir calorifique supérieur (40,3 MJ/Norm m<sup>3</sup>);  
pouvoir calorifique inférieur = 0,9 \* pouvoir calorifique supérieur.

\*\* 2015 wurden zusätzlich 850 TJ Biogas ins Erdgasnetz eingespiesen und unter Gas verbucht (2014: 690 TJ).

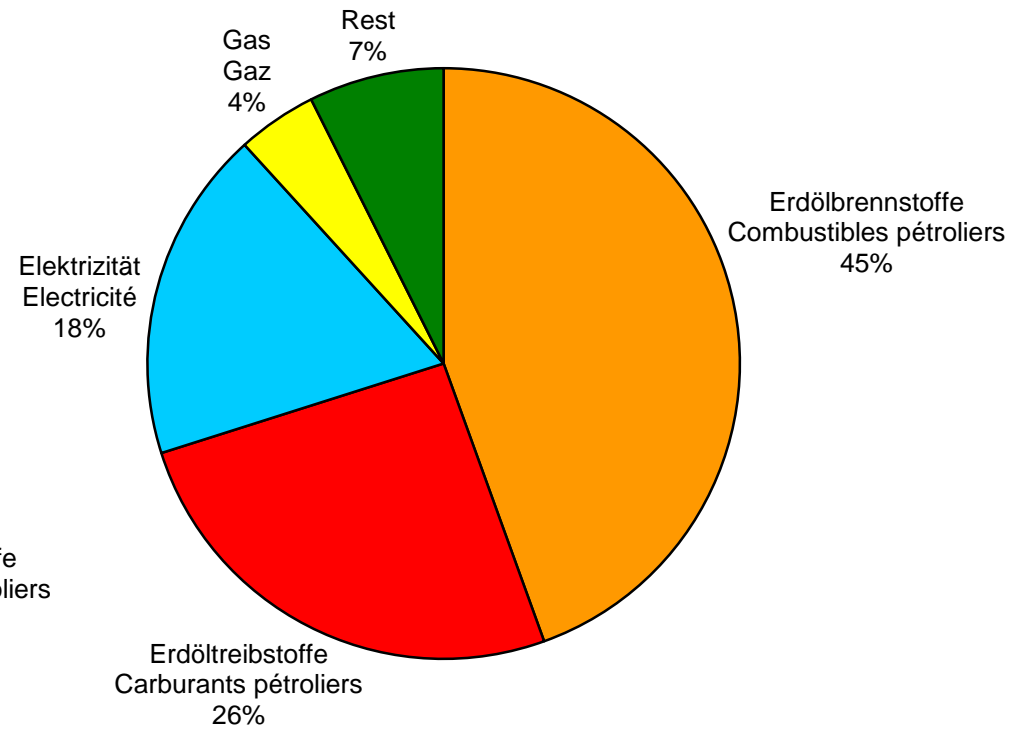
\*\* En 2015, 850 TJ de biogaz ont en outre été injectés dans le réseau de gaz naturel et comptabilisés sous gaz (2014: 690 TJ).



**Endenergieverbrauch 2015**  
**Consommation finale d'énergie 2015**  
(Total: 838'360 TJ)



**Endenergieverbrauch 1980**  
**Consommation finale d'énergie 1980**  
(Total: 698'290 TJ)





**Erdölprodukte**  
**Produits pétroliers**

Tabelle 2  
Tableau 2

	Verbrauch in 1000 t		Verbrauch in TJ		Verände- rung in %	Anteil in %		
	Consommation en 1000 t		Consommation en TJ		Variation en %	Part en %		
	2014	2015	2014	2015	2014-2015	2014	2015	
<u>Brennstoffe</u>								<u>Combustibles</u>
Heizöl extra-leicht	2'853	3'013	122'390	129'260	5,6	28,7	30,5	Huile extra-légère
Heizöl mittel und schwer	9	6	370	250	-32,4	0,1	0,1	Huile moyenne et lourde
Petrolkoks	39	25	1'240	800	-35,5	0,3	0,2	Coke de pétrole
übrige	77	78	3'540	3'590	1,4	0,8	0,8	autres
Total Brennstoffe	2'978	3'122	127'550	133'890	5,0	30,0	31,5	Total combustibles
<u>Treibstoffe</u>								<u>Carburants</u>
Benzin	2'687	2'490	114'470	106'070	-7,3	26,9	25,0	Essence
Dieselöl	2'680	2'643	115'240	113'650	-1,4	27,1	26,8	Carburant diesel
Flug- treibstoffe	1'587	1'639	68'560	70'810	3,3	16,1	16,7	Carburants d'aviation
Total Treibstoffe	6'954	6'772	298'260	290'530	-2,6	70,0	68,5	Total Carburants
<u>Total Erdöl- produkte</u>	9'932	9'894	425'810	424'420	-0,3	100	100	<u>Total produits pétroliers</u>



**Elektrizität**  
**Electricité**

**Tabelle 3**  
**Tableau 3**

	GWh		Veränderung in %	Anteil in %		
	(1 GWh = 3,6 TJ)		Variation en %	Part en %		
	2014	2015	2014-2015	2014	2015	
<u>Erzeugung:</u>						<u>Production:</u>
Wasserkraftwerke	39'308	39'486	0,5	56,5	59,9	Centrales hydrauliques
Kernkraftwerke	26'370	22'095	-16,2	37,9	33,5	Centrales nucléaires
Konventionell-thermische Kraft- und Fernheizkraftwerke:	2'448	2'660	8,7	3,5	4,0	Centrales thermiques classiques et centrales chaleur-force :
<i>davon nicht erneuerbar</i>	1'340	1'545	15,3	1,9	2,3	<i>dont non renouvelable</i>
<i>davon erneuerbar</i>	1'108	1'115	0,6	1,6	1,7	<i>dont renouvelable</i>
Diverse erneuerbare*	1'507	1'716	13,9	2,2	2,6	Renouvelables diverses*
<b>Landeserzeugung</b>	<b>69'633</b>	<b>65'957</b>	<b>-5,3</b>	<b>100</b>	<b>100</b>	<b>Production nationale</b>
Verbrauch der Speicherpumpen (-)	2'355	2'296	-2,5	3,4	3,5	Pompage d'accumulation (-)
<b>Nettoerzeugung</b>	<b>67'278</b>	<b>63'661</b>	<b>-5,4</b>	<b>96,6</b>	<b>96,4</b>	<b>Production nette</b>
Einfuhr (+)	37'438	42'306	13,0	-	-	Importation (+)
Ausfuhr (-)	42'929	43'341	1,0	-	-	Exportation (-)
Saldo	-5'491	-1'035	-	8,9	1,7	Solde
<b>Landesverbrauch</b>	<b>61'787</b>	<b>62'626</b>	<b>1,4</b>	<b>100</b>	<b>100</b>	<b>Consommation du pays</b>
Verluste (-)	4'321	4'380	1,4	7,0	7,0	Pertes (-)
<b>Endverbrauch</b>	<b>57'466</b>	<b>58'246</b>	<b>1,4</b>	<b>93,0</b>	<b>93,0</b>	<b>Consommation finale</b>
<u>Endverbrauch nach Sektoren:</u>				100	100	<u>Consommation finale selon les secteurs:</u>
Haushalte	18'287	18'762	2,6	31,8	32,2	Ménages
Landwirtschaft	970	984	1,4	1,7	1,7	Agriculture
Industrie, verarbeitendes Gewerbe	18'019	17'990	-0,2	31,4	30,9	Industrie, arts et métiers
Dienstleistungen	15'519	15'766	1,6	27,0	27,1	Services
Verkehr**	4'671	4'744	1,6	8,1	8,1	Transports**

\* Feuerungen mit Holz und Holzanteilen, Biogasanlagen, Photovoltaikanlagen, Windenergieanlagen  
\* Chauffages au bois et en partie au bois, installations au biogaz, installations photovoltaïques, éoliennes

\*\* davon Bahnen 2015: 3'136 GWh (2014: 3'070 GWh)

\*\* dont chemins de fer 2015 : 3'136 GWh (2014: 3'070 GWh)



**Gas**  
**Gaz**

**Tabelle 4**  
**Tableau 4**

	GWh*		TJ		Veränderung in %	
	(1 GWh = 3,6 TJ)				Variation en %	
	2014	2015	2014	2015	2014-2015	
Stadtgaserzeugung aus Propan/Butan	-	-	-	-	-	Production de gaz de ville (à partir de propane/butane)
Biogaseinspeisung ins Erdgasnetz	192	236	690	850	-	Injection de biogaz dans le réseau
Einfuhr Erdgas	31'047	33'127	111'770	119'420	6,8	Importation de gaz naturel
<b>Total</b>	<b>31'239</b>	<b>33'408</b>	<b>112'460</b>	<b>120'270</b>	<b>6,9</b>	<b>Total</b>
Abzüglich:						moins:
Verbrauch von Erdgas für Fernwärme und Elektrizitätserzeugung	1'383	1'931	4'980	6'950	-	Utilisation de gaz naturel pour le chauffage à distance et pour la production d'électricité
Netzverluste und Eigenverbrauch der Gaswerke	106	107	380	390**	-	Pertes de réseaux et consommation propre des usines à gaz
<b>Endverbrauch</b>	<b>29'750</b>	<b>31'370</b>	<b>107'100</b>	<b>112'930</b>	<b>5,4</b>	<b>Consommation finale</b>

\* Unterer Heizwert (36,3 MJ/Norm m<sup>3</sup>); in der Gasindustrie wird als Rechnungseinheit der oberer Heizwert (40,3 MJ/Norm m<sup>3</sup>) verwendet; unterer Heizwert = 0,9 \* oberer Heizwert.

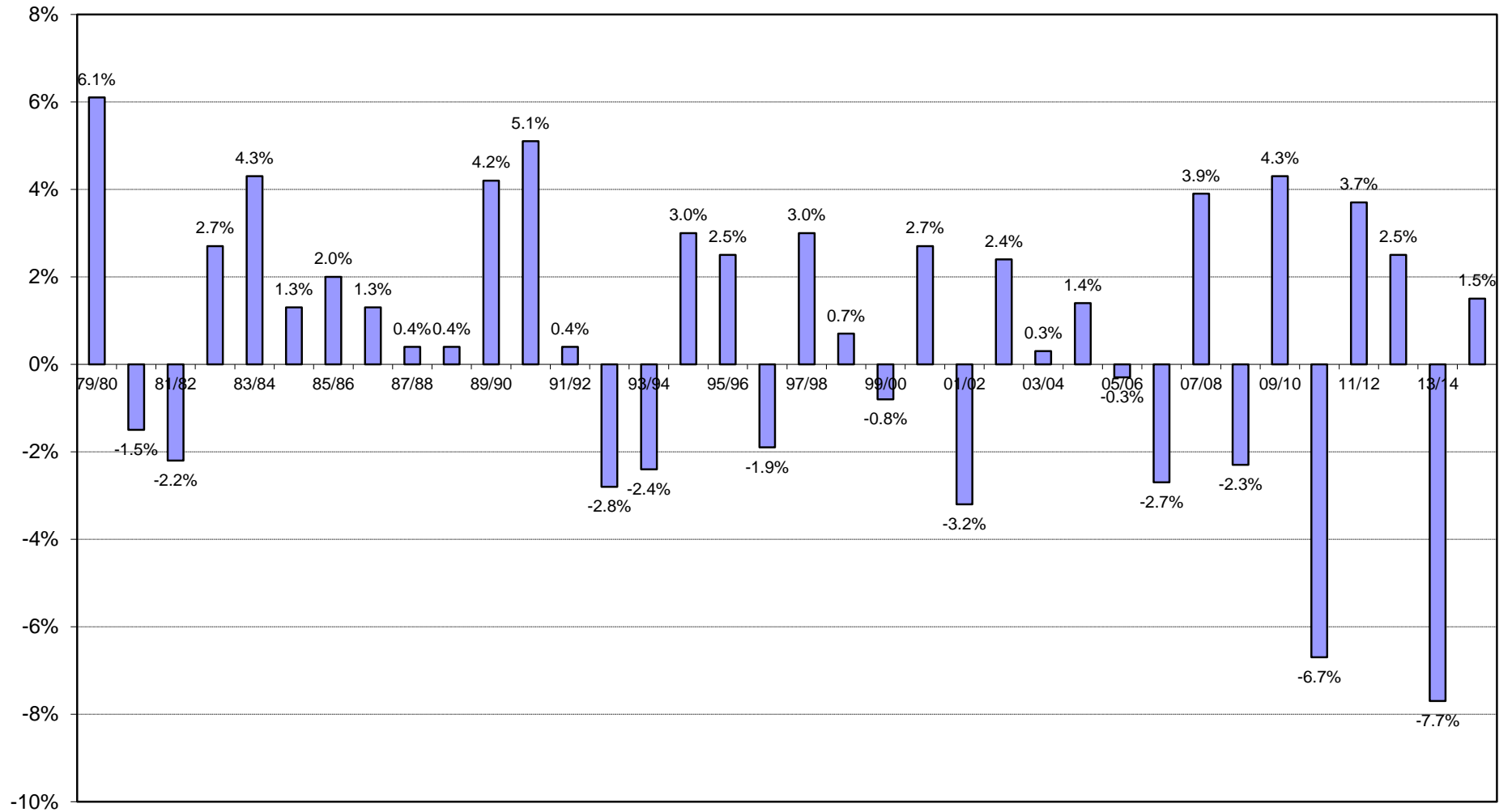
\* Pouvoir calorifique inférieur (36,3 MJ/Norm m<sup>3</sup>); dans l'industrie du gaz on utilise comme facteur de conversion en vigueur le pouvoir calorifique supérieur (40,3 MJ/Norm m<sup>3</sup>); pouvoir calorifique inférieur = 0,9 \* pouvoir calorifique supérieur.

\*\* Netzverluste Gas (Quelle SVGW) provisorisch, da definitive Daten erst im September 2016 verfügbar

\*\* Pertes réseau de gaz (source SSIGE) provisoire, car données définitives disponibles seulement en septembre 2016



### Veränderung des Endenergieverbrauchs pro Jahr Taux de variation de la consommation finale d'énergie





### Endenergieverbrauch der Schweiz seit 1910 Consommation finale de l'énergie depuis 1910

