

LA FROMAGERIE CHAUFFE LA MOITIÉ DU VILLAGE

La success story d'une organisation de chauffage à distance dans la Haute Argovie rurale: quatre producteurs de lait créent une société simple pour remplacer la chaudière à mazout de la fromagerie Melchnau par un chauffage à bois déchiqueté et une installation solaire, qui fourniront rapidement de la chaleur et pas seulement à la fromagerie.

Couronné de succès, le projet a toutefois connu des débuts cahoteux en 2008. Comme la vieille citerne à mazout de la fromagerie Melchnau arrivait en fin de vie, il fallait trouver une nouvelle solution. La coopérative de la fromagerie étudia des variantes afin de garantir le chauffage des installations pour les prochaines années. Hans Duppenhaler, agriculteur et membre du Comité, considérait que le chauffage au bois déchiqueté était la meilleure solution: «J'ai toujours considéré comme important de travailler de manière respectueuse envers l'environnement.» Le comité proposa donc de construire une grande centrale de chauffage à bois déchiqueté. Le bois de la région devait permettre d'alimenter en chaleur non seulement la fromagerie, mais aussi d'autres bâtiments. Cette proposition sera toutefois refusée lors de l'assemblée générale de la coopérative. «Les membres craignaient qu'une installation de ce type soit plus chère que le simple remplacement du chauffage à mazout», dit Hans Duppenhaler. «L'idée d'un réseau de chauffage à distance ne les rebutait pas, mais le risque financier leur semblait trop grand.»

Quatre variantes, un but

Les quatre membres de la fromagerie et fournisseurs de lait ne laissèrent pas tomber. Hans Duppenhaler, Werner Widmer, Peter Leuenberger et Kurt Baumann créèrent rapidement une société simple, qui reprendra l'idée du réseau de chauffage à distance. Le chauffage au bois déchiqueté devait pouvoir alimenter de nombreux bâtiments. Le projet suscita rapidement des échos positifs dans la région. Le jardin d'enfants puis l'école firent part de leur intérêt à être connectées au réseau, tout comme un lotissement, une banque, un restaurant et plusieurs maisons individuelles.

Lancement de la construction

La construction a pu commencer en hiver 2008/2009 déjà. Il a fallu poser un réseau de conduites de près de 1700 mètres de long. La centrale de chauffage elle-même, avec sa chaudière, les deux réservoirs d'eau chaude et le silo de 240 m³ pour le combustible, forme un bâtiment en soi à côté de la fromagerie. L'installation (coûts nets: 1,4 million de francs) a pu être inaugurée au printemps 2009. Comme la fromagerie a besoin de chaleur toute l'année, la centrale de chauffage fonctionne également durant les mois chauds.

Deux particularités

Le réseau de chauffage à distance de Melchnau ne s'est pas contenté d'installer un chauffage à bois déchiqueté. Il a en effet également placé une installation solaire thermique sur le toit de la centrale de chauffage

«Avec le bois, la sécurité de l'approvisionnement est garantie.»

Daniel Binggeli, spécialiste des énergies renouvelables auprès de l'Office fédéral de l'énergie



1.3 Mio

de kWh de chaleur neutre pour le climat ont été vendus l'an passé par le réseau de chauffage à distance.



CONSEIL ET MISE EN RÉSEAU

SuisseEnergie est la plateforme nationale qui coordonne toutes les activités menées dans le domaine des énergies renouvelables et de l'efficacité énergétique. Cette coordination se fait en étroite collaboration avec la Confédération, les cantons, les communes et de nombreux partenaires des milieux économiques, des organisations de protection de l'environnement et des associations de consommateurs ainsi que des agences de l'économie privée. L'Office fédéral de l'énergie en assure la conduite opérationnelle.

www.suisseenergie.ch

ainsi que sur le garage voisin. Les investissements supplémentaires de 70'000 francs ont été trouvés de manière originale: des personnes privées «ont acheté» les 70 m² de la surface du toit pour 1000 francs le m². Le remboursement s'est fait en nature. Pendant douze ans, les participants reçoivent chaque année un bon d'une valeur de 100 francs à faire valoir auprès de la fromagerie Melchnau. La seconde particularité de l'installation de Melchnau est le condensateur de fumée. Il permet de récupérer la chaleur qui serait sinon perdue avec les gaz d'échappement chauds s'échappant de la cheminée.



La centrale de chauffage avec la chaudière, l'accumulateur d'eau chaude et le silo se trouvent à côté de la fromagerie.



Les quatre sociétaires ont placé une installation solaire thermique sur les toits plats de la centrale de chauffage et du garage voisin.



«Je considère comme important de travailler de manière respectueuse envers l'environnement.»

Hans Duppenhaler, agriculteur et membre du comité du chauffage à distance



Daniel Binggeli, spécialiste des énergies renouvelables auprès de l'Office fédéral de l'énergie

Daniel Binggeli, combien d'installations de chauffage de ce type y a-t-il en Suisse?

On dénombre quelque 6000 installations de chauffage automatiques au bois déchiqueté (supérieurs à 50 kW). La plupart sont regroupées au sein de petites et de grandes organisations de chauffage à distance. A quoi il faut ajouter quelque 60'000

chauffages domestiques avec chauffe-eau ainsi que près de 540'000 cheminées d'appartement.

Quels sont les avantages d'une telle installation par rapport aux autres chauffages?

Le bois est considéré comme un vecteur énergétique neutre en CO₂. Le bois est en outre une matière première indigène, qui se renouvelle. On ne dépend donc pas de l'étranger. La sécurité de l'approvisionnement est ainsi garantie.

Y a-t-il également des inconvénients?

Le travail: il faut en effet contrôler une à deux fois par semaine s'il y a suffisamment de bois, le cas échéant nettoyer la chaudière ou enlever la cendre. Mais cela ne prend qu'une

heure au maximum. La qualité de l'air est également un thème récurrent. L'ordonnance sur la protection de l'air relative à la limitation des émissions, que tous les chauffages au bois doivent respecter, impose déjà des normes sévères. Mais l'on cherche à réduire encore davantage les polluants générés par la combustion.

A qui recommandez-vous une installation de chauffage à bois déchiqueté?

A toutes celles et ceux qui possèdent du bois et/ou de la forêt, ou qui ont la possibilité de se raccorder à un chauffage à distance. Ainsi qu'aux gens qui considèrent important de chauffer tout en étant neutres du point de vue du CO₂ et d'utiliser de l'énergie produite localement.

Combien l'installation coûte-t-elle?

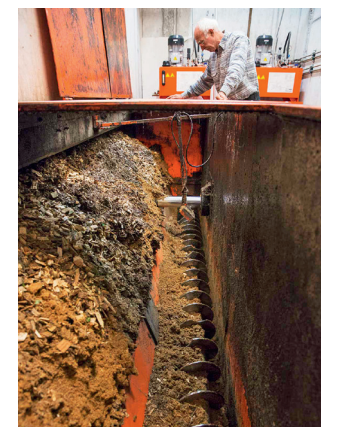
Cela varie beaucoup. On peut compter 10'000 francs pour un chauffage privé d'une installation agricole et jusqu'à un montant à 7 chiffres pour une grande installation de chauffage à distance.

Y a-t-il des mesures d'encouragement pour les chauffages à bois déchiquetés?

Les cantons sont compétents dans ce domaine. La Confédération octroie des subventions globales aux programmes d'encouragement des cantons. L'instrument important dans ce domaine est le programme Bâtiments. Des contributions seront plutôt versées pour des installations de chauffage à bois déchiqueté dans les cantons ruraux.



Le chauffage à distance alimente plusieurs habitations. A quoi s'ajoutent la fromagerie, le complexe scolaire, une banque et deux homes pour personnes âgées.



Alimentation du chauffage à bois déchiqueté