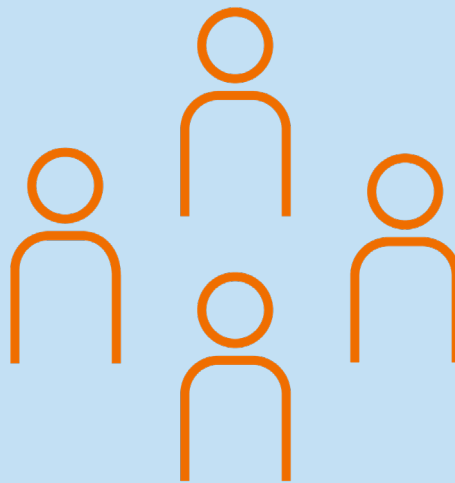


Programme Smart City

Excursion nationale Smart City Lugano



Mercredi 10 juin 2026

13:30-17:00

Swiss National Supercomputing Centre (CSCS)

Via Trevano 131, 6900 Lugano



CSCS



Città
di Lugano



suisse**énergie**

La troisième excursion nationale Smart City est une occasion exclusive de rencontre **pour les autorités et les collaborateurs des administrations communales**, axée sur les thèmes de l'énergie, de l'innovation, de la durabilité et de l'aménagement du territoire.

L'objectif de l'excursion est de découvrir des projets innovants, de promouvoir l'échange d'expériences et de créer des synergies entre les participants.

Questions? Adressez-vous à:

Sophie Borboën
Programme Smart City
smart-city-communes@suisseenergie.ch



Inscrivez-vous maintenant, les places sont limitées à 30!

[Lien](#) au formulaire d'inscription ou
Code QR

Programme | Première partie

13:30 Bienvenue et Modération

Michela Sormani,
Programme Smart City

13:35 Mot de bienvenue officiel

Michele Foletti,
Maire, Ville de Lugano

13:40 Ville de Lugano Smart City

- Énergie au Pôle sportif et événementiel (PSE), Jody Trinkler, Responsable Environnement et énergie, Ville de Lugano
- Infrastructures numériques, données et développement économique, Lorenzo Barisone, Statistics and Data Innovation Manager, Ville de Lugano - L*3
- Innovation et cohésion sociale, Elena Marchiori, Digital Innovation and Research Lead, Ville de Lugano - L*3

14:05 Swiss National Supercomputing Centre (CSCS)

- Histoire et aspects généraux de la numérisation, Maria Grazia Giuffreda, Associate Director
- Supercalculateur et applications, Tiziano Belotti, Associate Director
- Souveraineté suisse IA projet Apertus, Maria Grazia Giuffreda Associate Director
- Durabilité et réseau de refroidissement et valorisation de la chaleur, Tiziano Belotti, Associate Director

14:30 Réseau d'anergie du Nuovo Quartiere Cornaredo et installation du PSE

David Polacsek-Maffei,
Responsable groupe Conception des Installations Thermiques et Gaz, AIL SA

14:55 Pause



Pour la visite du Polo Sportivo e degli Eventi (PSE), il **est obligatoire** de porter des chaussures de chantier, de trekking ou d'autres chaussures fermées adaptées.

Les autres dispositifs de sécurité (casque et gilet) seront mis à disposition à l'entrée du chantier.

Questions? Adressez-vous à:

Sophie Borboën
Programme Smart City
smart-city-communes@suisseenergie.ch



**Inscrivez-vous maintenant,
les places sont limitées à 30!**

[Lien](#) au formulaire d'inscription ou
Code QR

Programme | Deuxième partie

15:10 Visite guidée CSCS / Groupe 1

Tiziano Belotti, Associate Director
&

**Visite guidée installation du
PSE / Groupe 2**

David Polacsek-Maffei,
Responsable groupe Conception des
Installations Thermiques et Gaz AIL SA

Andrea Barudoni,
Project manager, AIL SA

Alessia Passarini, Cheffe de projet
Bâtiments publics, Ville de Lugano

16:10 Visite guidée CSCS / Groupe 2

Tiziano Belotti, Associate Director
&

**Visite guidée installation du
PSE / Groupe 1**

David Polacsek-Maffei,
Responsable groupe Conception des
Installations Thermiques et Gaz AIL SA

Andrea Barudoni,
Project manager, AIL SA

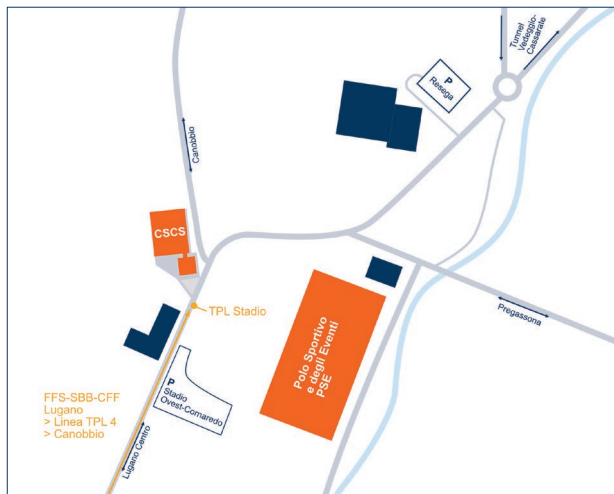
Alessia Passarini, Cheffe de projet
Bâtiments publics, Ville de Lugano

17:00 Apéritif de réseautage

18:00 Clôture



Aucun parking n'est disponible au CSCS, nous vous invitons donc à nous rejoindre en transports publics.
En cas d'impossibilité, des parkings payants non réservés sont disponibles à proximité.



**Inscrivez-vous maintenant,
les places sont limitées à 30!**

[Lien](#) au formulaire d'inscription ou
Code QR

Aspects logistiques

Date et lieu	Mercredi 10 juin 2026 CSCS, Via Trevano 131, 6900 Lugano
Horaire	13:30-17:00 suivi d'un apéritif de réseautage
Langue	L'événement se déroulera en italien avec traduction simultanée en allemand
Comment nous rejoindre	Depuis la gare CFF de Lugano: Linea 4 TPL en direction «Cornaredo», descendre à l'arrêt «Stadio». Horaires de départ conseillés depuis l'arrêt «Stazione» (CFF) : 12:59 (lien horaires)
Visites guidées	Pour la visite du PSE, il est obligatoire de porter des chaussures de chantier, de trekking ou d'autres chaussures fermées adaptées. Les autres dispositifs de sécurité (casque et gilet) seront mis à disposition à l'entrée du chantier.
Inscription et participation	Événement gratuit, inscription obligatoire jusqu'au mardi 2 juin 2026 . Les places disponibles sont limitées à 30. Les inscriptions seront traitées selon leur ordre de réception.

