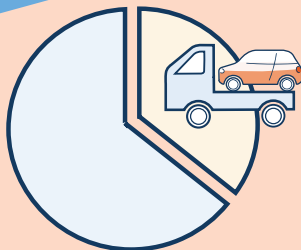
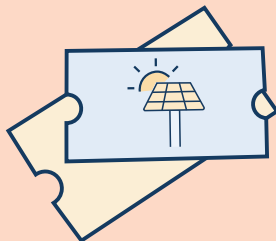


10 choses que tout le monde devrait savoir sur la mobilité électrique



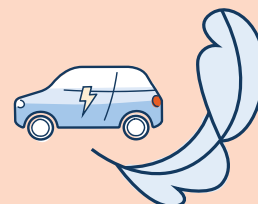
1. Les transports en haut du podium

En Suisse, les transports représentent, avec plus d'un tiers, la plus grande part de la consommation énergétique et émettent également le plus de CO₂ parmi tous les secteurs, devant les ménages et l'industrie.



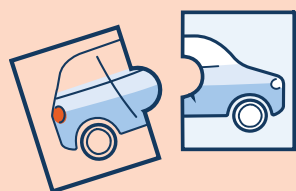
2. Notre billet pour l'indépendance énergétique

Sécuriser notre approvisionnement énergétique à long terme et dans le même temps réduire notre dépendance aux importations d'énergie fossile? Les énergies renouvelables locales le permettent.



3. Un poids plume en émissions de CO₂

L'empreinte carbone d'une voiture électrique est jusqu'à 2 fois moindre par rapport à celle d'une voiture comparable équipée d'un moteur à combustion sur l'ensemble de son cycle de vie, de sa production à son élimination.



6. Moins de pièces, plus de fiabilité

Un moteur électrique compte 90% de pièces en moins, ce qui implique moins d'entretien, de pannes et de réparations.



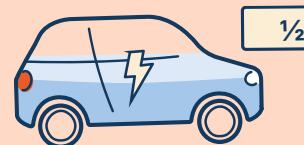
7. Moins de frais, plus de pouvoir d'achat

Les voitures électriques ont le coût total de possession (TCO) le plus bas de toutes les catégories.



5. Le champion de l'efficacité énergétique

Une voiture électrique a besoin de 3 à 4 fois moins d'énergie qu'une voiture à moteur à combustion. Et entre 2,5 et 5 fois moins que les voitures à hydrogène ou à carburant synthétique.



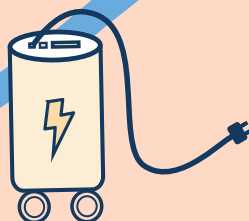
4. Le demi-tarif sur la route

Pour parcourir 100 km, le coût énergétique d'une voiture électrique est jusqu'à 2 fois inférieur à celui d'une voiture équipée d'un moteur à combustion. Vous roulez donc à moitié prix.



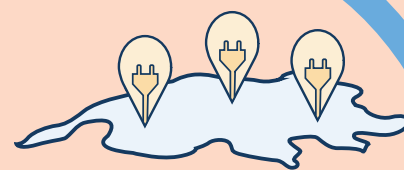
8. Jusqu'à 11 fois le tour du monde

La durée de vie d'une batterie de voiture électrique est estimée entre 300'000 et 450'000 kilomètres.



9. Un stockage d'énergie sur quatre roues

Stationnées plus de 90 % du temps, les voitures électriques se rechargent le plus souvent à domicile. Cela en fait de pratiques batteries sur quatre roues, qui peuvent alimenter votre maison en électricité et stabiliser le réseau électrique à l'avenir.



10. L'avenir pourra se recharger partout

Le nombre de bornes de recharge publiques est en constante augmentation. Les immeubles locatifs, les lieux de destination et les bornes de recharge rapide le long des routes principales représentent un potentiel supplémentaire.