

# Un environnement de mobilité adapté pour des collaboratrices et collaborateurs satisfaits

Augmentez l'utilisation des transports en commun et de la mobilité douce pour les trajets pendulaires grâce à un concept de mobilité. Vous réduirez ainsi les frais de mobilité et l'impact environnemental de votre entreprise.

## Mesure

L'analyse du comportement des pendulaires et de l'environnement de mobilité de votre entreprise constitue une base décisive dans le choix d'une mobilité en faveur des collaboratrices et collaborateurs et de la préservation des ressources.

## Avantages

Les collaborateurs qui se rendent au travail en transports publics, à vélo ou à pied diminuent le besoin de places de stationnement de l'entreprise. De plus, la productivité est nettement plus élevée lors des déplacements pendulaires en train que lors des trajets en voiture.

## Procédure

### 1re étape: la préparation

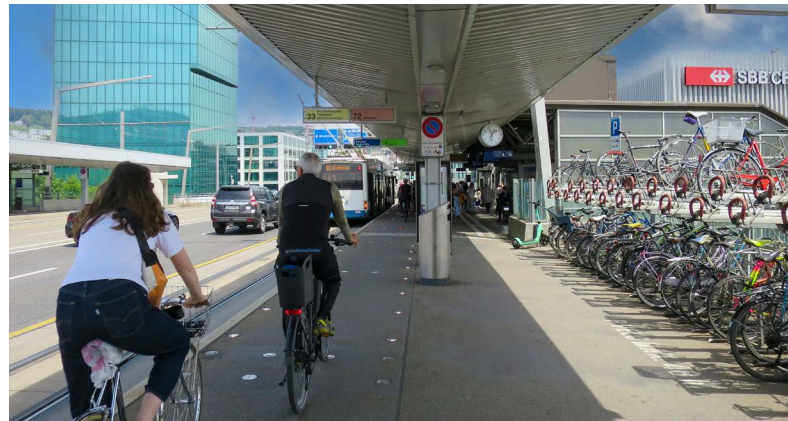
- Quelles tâches de l'analyse pouvez-vous ou souhaitez-vous assurer vous-même et pour quelles tâches avez-vous besoin d'un soutien externe?
- Au besoin, vous pouvez faire appel à un conseiller ou une conseillère en mobilité, qui vous aidera lors de la deuxième étape et de la mise en œuvre.

### 2e étape: les analyses

- Étudiez l'environnement de mobilité de votre entreprise.
- Analysez les trajets pendulaires. Pour ce faire, sondez vos collaborateurs (cf. page 2).
- Demandez à votre conseillère ou conseiller d'élaborer un concept de mobilité avec un catalogue de mesures, ou recherchez vous-même des mesures appropriées.

### 3e étape: la mise en œuvre

- Appliquez les mesures de mobilité que vous envisagez pour votre entreprise.



## Frais et charge de travail

- Pour les analyses, le travail en interne vous prendra deux à quatre jours.
- À cela s'ajoutent les éventuels coûts du conseil externe en mobilité, qui seront compris entre 2 000 et 10 000 francs en fonction de la taille de votre entreprise et des prestations demandées.

## Attention

Un concept de mobilité est indispensable mais ne suffira pas à lui seul. Seule l'application des mesures recommandées dans le cadre de votre concept pour mieux utiliser les transports publics (TP) et la mobilité douce permettra de réduire la part du trafic individuel motorisé, les impacts environnementaux (émissions de CO<sub>2</sub>) et les frais de mobilité de votre entreprise.

# Explications complémentaires

## Où trouver une conseillère ou un conseiller?

Sur le site Web de [l'association professionnelle Mobility Management Suisse MMS](#), vous trouverez une liste de conseillers spécialisés.

## Analyse de l'environnement de mobilité

Analysez la qualité des offres de TP, de partage et de mobilité douce à proximité de votre entreprise. Exemples de facteurs importants à prendre en compte:

- Stations de TP à proximité
- Nombre et fréquence des lignes de TP
- Heures de service
- Offre de mobilité douce (PubliBike, système de partage de trottinettes, etc.).

## Sondage auprès des collaborateurs

Réalisez un sondage auprès de vos collaboratrices et collaborateurs pour vous assurer que vos mesures de mobilité soient bien adaptées à votre entreprise. Vous découvrirez comment et en combien de temps vos collaborateurs se rendent au travail, les moyens de transport qu'ils utilisent, leurs besoins et les actions potentielles.

Dans les entreprises qui comptent 20 collaborateurs au maximum, vous pouvez utiliser des formulaires imprimés que vous dépouillerez manuellement. Pour les entreprises de plus grande taille, le réaliser avec un outil en ligne est à privilégier. Vous trouverez différentes solutions sur Internet, certaines sont gratuites, d'autres payantes. Ces dernières proposent en général plus de possibilités pour analyser les données.

SuisseEnergie met à votre disposition un questionnaire type que vous pouvez adapter à vos besoins avec un minimum d'efforts.

**Questionnaire type**  
sur les habitudes de mobilité  
des collaborateurs



## Concept de mobilité avec un catalogue de mesures

Le sondage auprès des collaboratrices et collaborateurs constitue la base de l'analyse des trajets pendulaires, qui vous donnera un aperçu précis des temps de trajet et des émissions générées. En la conjuguant à l'évaluation de votre environnement de mobilité, vous pourrez élaborer des mesures adaptées à votre entreprise pour améliorer la situation de vos collaborateurs pendulaires. Elles peuvent être les suivantes:

- Promotion du covoiturage
- Offre de partage de vélo entre la gare et le lieu de travail
- Service de bus navettes pendant les heures de pointe pour les sites mal desservis par les TP
- Offre de taxis ciblée pendant la nuit pour le travail posté ou le service du soir
- Modèles de travail flexibles pour que les collaborateurs puissent éviter les heures de pointe
- Incitations à utiliser les TP (abonnements d'essai, réductions sur les abonnements, etc.)
- Collaboration avec la communauté tarifaire pour des remises supplémentaires (billets professionnels)

Le concept de mobilité doit décrire précisément chaque mesure:

- Définition des objectifs (concrets, mesurables)
- Mise en œuvre, intégration dans l'environnement de mobilité
- Potentiel (collaborateurs bénéficiaires, réduction des frais de mobilité et des émissions, etc.)
- Coûts initiaux et coûts récurrents
- Période de réalisation

Engagez rapidement les premières mesures pour inciter à un comportement de mobilité respectueux de l'environnement.

## Informations complémentaires

- [Gestion de la mobilité dans les entreprises SuisseEnergie](#)
- Association professionnelle de gestion de la mobilité, [Mobility Management Suisse MMS](#)