

## WOCHENBERICHT

### SPEICHERINHALT

MITGETEILT VOM BUNDESAMT FÜR ENERGIE.

DIE NACHSTEHENDEN ANGABEN BEZIEHEN SICH SOWOHL AUF DIE ERZEUGUNG DER ELEKTRIZITÄTWERKE DER

ALLGEMEINVERSORGUNG WIE DER BAHN- UND INDUSTRIEIGENEN KRAFTWERKE (SELBSTPRODUZENTEN)


## BULLETIN HEBDOMADAIRE

### CONTENU DES BASSINS D'ACCUMULATION

COMMUNICATION DE L'OFFICE FEDERAL DE L'ENERGIE.

LES CHIFFRES CI-DESSOUS CONCERNENT A LA FOIS LES ENTREPRISES D'ELECTRICITE LIVRANT A DES TIERS

ET LES CENTRALES DES ENTREPRISES FERROVIAIRES ET INDUSTRIELLES (AUTOPRODUCTEURS)

2005 	Speicherinhalt - Contenu des bassins d'accumulation										Rhein in Rheinfelden - Rhin à Rheinfelden		
	Wallis - Valais		Graubünden - Grisons		Tessin - Tessin		Übrige CH - Reste CH		Total Schweiz - Suisse		Interpolierter Mittelwert Moyenne interpolée m³/s / 1935-2003	Aufgetretene Wasserführung Débit effective m³/s / 12:00h	
	GWh	%	GWh	%	GWh	%	GWh	%	GWh	%			%
Montag / Lundi 00:00h													
03.01.2005	2'432	64.8%	1'408	71.8%	717	58.5%	1'140	71.3%	5'697	66.7%	793	670	84%
10.01.2005	2'348	62.5%	1'386	70.7%	679	55.4%	1'129	70.9%	5'542	64.9%	783	555	71%
17.01.2005	2'236	59.5%	1'327	67.7%	635	51.8%	1'085	67.8%	5'283	61.9%	779	513	66%
24.01.2005	2'108	56.1%	1'255	64.0%	588	48.0%	1'043	65.2%	4'994	58.5%	792	703	89%
31.01.2005	1'898	50.5%	1'115	56.9%	520	42.4%	941	58.8%	4'474	52.4%	804	525	65%
07.02.2005	1'709	45.5%	993	50.7%	467	38.1%	851	53.2%	4'020	47.1%	817	495	61%
14.02.2005	1'550	41.3%	885	45.2%	421	34.4%	795	49.7%	3'651	42.8%	830	1'078	130%
21.02.2005	1'387	36.9%	760	38.8%	358	29.2%	713	44.6%	3'218	37.7%	843	877	104%
28.02.2005	1'205	32.1%	636	32.4%	297	24.2%	597	37.3%	2'735	32.0%	855	624	73%
07.03.2005	1'007	26.8%	503	25.7%	232	18.9%	458	28.6%	2'200	25.8%	868	507	58%
14.03.2005	825	22.0%	393	20.1%	196	16.0%	364	22.8%	1'778	20.8%	880	561	64%
21.03.2005	730	19.4%	353	18.0%	184	15.0%	358	22.4%	1'625	19.0%	911	995	109%
28.03.2005	652	17.4%	349	17.8%	172	14.0%	406	25.4%	1'579	18.5%	944	1'147	121%
04.04.2005	563	15.0%	313	16.0%	150	12.2%	425	26.6%	1'451	17.0%	978	965	99%
11.04.2005	477	12.7%	250	12.8%	114	9.3%	414	25.9%	1'255	14.7%	1'012	1'147	113%
18.04.2005	394	10.5%	206	10.5%	91	7.4%	394	24.6%	1'085	12.7%	1'054	1'329	126%
25.04.2005	335	8.9%	163	8.3%	72	5.9%	395	24.7%	965	11.3%	1'107	1'321	119%
02.05.2005	300	8.0%	162	8.3%	80	6.5%	431	26.9%	973	11.4%	1'160	1'147	99%
09.05.2005	336	8.9%	221	11.3%	120	9.8%	498	31.1%	1'175	13.8%	1'213	1'615	133%
16.05.2005	317	8.4%	205	10.5%	118	9.6%	468	29.3%	1'108	13.0%	1'266	1'132	89%
23.05.2005	329	8.8%	252	12.9%	150	12.2%	501	31.3%	1'232	14.4%	1'322	1'483	112%
30.05.2005	445	11.9%	389	19.8%	249	20.3%	621	38.8%	1'704	20.0%	1'378	1'273	92%
06.06.2005	638	17.0%	530	27.0%	331	27.0%	742	46.4%	2'241	26.2%	1'435	1'361	95%
13.06.2005	735	19.6%	566	28.9%	350	28.6%	737	46.1%	2'388	28.0%	1'491	1'086	73%
20.06.2005	936	24.9%	641	32.7%	414	33.8%	773	48.3%	2'764	32.4%	1'496	1'032	69%
27.06.2005	1'199	31.9%	701	35.8%	451	36.8%	845	52.8%	3'196	37.4%	1'479	1'017	69%

## WOCHENBERICHT

### SPEICHERINHALT

MITGETEILT VOM BUNDESAMT FÜR ENERGIE.


DIE NACHSTEHENDEN ANGABEN BEZIEHEN SICH SOWOHL AUF DIE ERZEUGUNG DER ELEKTRIZITÄTWERKE DER ALLGEMEINVERSORGUNG WIE DER BAHN- UND INDUSTRIEEIGENEN KRAFTWERKE (SELBSTPRODUZENTEN)

## BULLETIN HEBDOMADAIRE

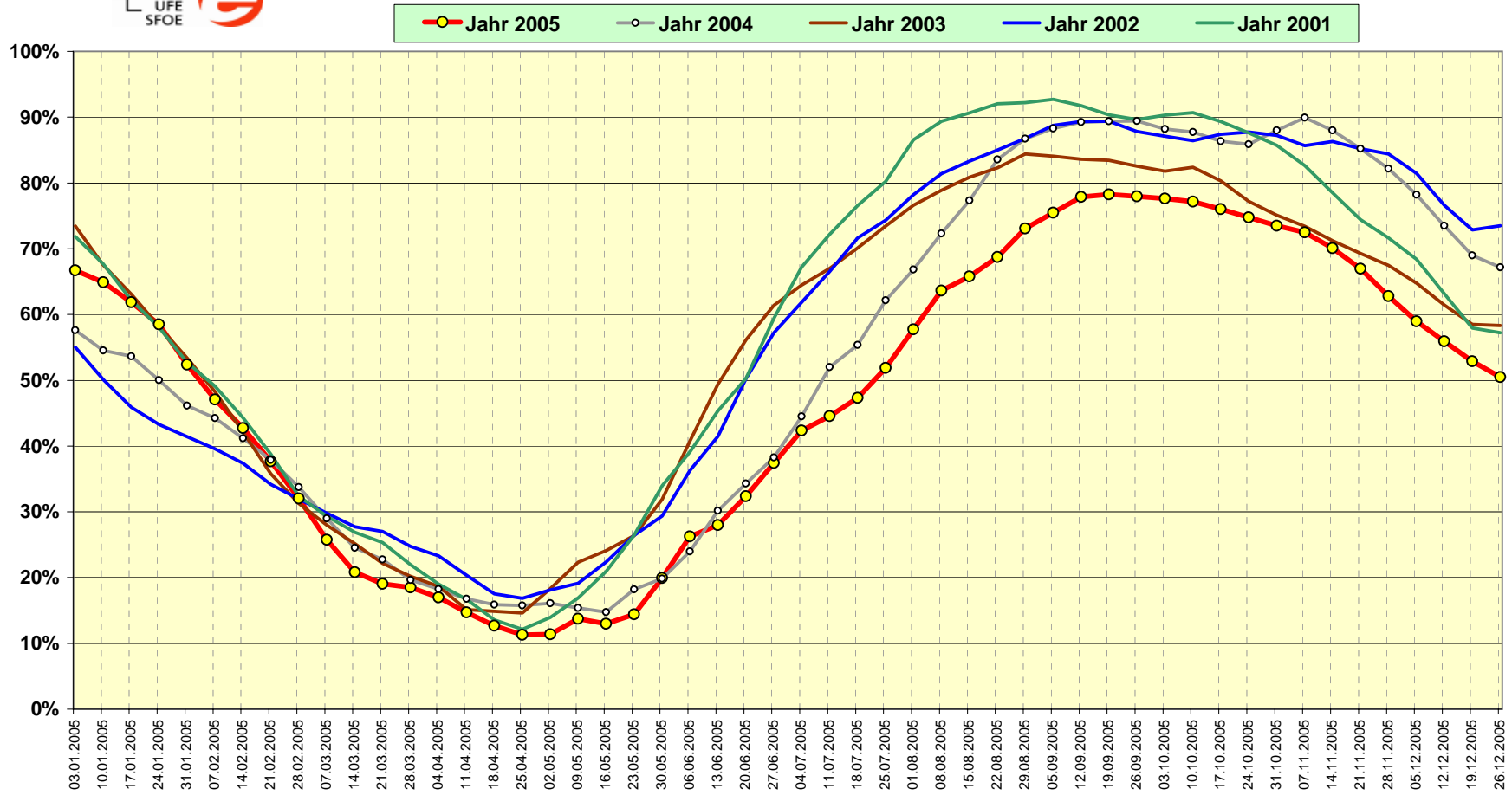
### CONTENU DES BASSINS D'ACCUMULATION

COMMUNICATION DE L'OFFICE FEDERAL DE L'ENERGIE.

LES CHIFFRES CI-DESSOUS CONCERNENT A LA FOIS LES ENTREPRISES D'ELECTRICITE LIVRANT A DES TIERS ET LES CENTRALES DES ENTREPRISES FERROVIAIRES ET INDUSTRIELLES (AUTOPRODUCTEURS)

2005 	Speicherinhalt - Contenu des bassins d'accumulation										Rhein in Rheinfelden - Rhin à Rheinfelden		
	Wallis - Valais		Graubünden - Grisons		Tessin - Tessin		Übrige CH - Reste CH		Total Schweiz- Suisse		Interpolierter Mittelwert	Aufgetretene Wasserführung	
	GWh	%	GWh	%	GWh	%	GWh	%	GWh	%	Moyenne interpolée	Débit effective	%
	3'755		1'960		1'225		1'600		8'540		m³/s / 1935-2003	m³/s / 12:00h	
Montag / Lundi 00:00h													
04.07.2005	1'494	39.8%	740	37.8%	472	38.5%	910	56.9%	<b>3'616</b>	<b>42.3%</b>	1'463	1'010	69%
11.07.2005	1'607	42.8%	768	39.2%	487	39.8%	943	58.9%	<b>3'805</b>	<b>44.6%</b>	1'447	1'109	77%
18.07.2005	1'793	47.7%	789	40.3%	504	41.1%	956	59.8%	<b>4'042</b>	<b>47.3%</b>	1'415	841	59%
25.07.2005	2'022	53.8%	860	43.9%	535	43.7%	1'012	63.3%	<b>4'429</b>	<b>51.9%</b>	1'363	848	62%
01.08.2005	2'331	62.1%	926	47.2%	578	47.2%	1'096	68.5%	<b>4'931</b>	<b>57.7%</b>	1'310	856	65%
08.08.2005	2'572	68.5%	995	50.8%	656	53.6%	1'211	75.7%	<b>5'434</b>	<b>63.6%</b>	1'258	1'124	89%
15.08.2005	2'715	72.3%	1'029	52.5%	673	54.9%	1'199	74.9%	<b>5'616</b>	<b>65.8%</b>	1'205	965	80%
22.08.2005	2'860	76.2%	1'084	55.3%	690	56.3%	1'234	77.1%	<b>5'868</b>	<b>68.7%</b>	1'164	2'994	257%
29.08.2005	3'021	80.5%	1'170	59.7%	720	58.8%	1'331	83.2%	<b>6'242</b>	<b>73.1%</b>	1'123	2'081	185%
05.09.2005	3'181	84.7%	1'214	61.9%	724	59.1%	1'326	82.9%	<b>6'445</b>	<b>75.5%</b>	1'082	1'297	120%
12.09.2005	3'321	88.4%	1'252	63.9%	749	61.1%	1'329	83.1%	<b>6'651</b>	<b>77.9%</b>	1'041	1'210	116%
19.09.2005	3'317	88.3%	1'274	65.0%	756	61.7%	1'336	83.5%	<b>6'683</b>	<b>78.3%</b>	1'002	935	93%
26.09.2005	3'295	87.7%	1'276	65.1%	767	62.6%	1'321	82.6%	<b>6'659</b>	<b>78.0%</b>	966	696	72%
03.10.2005	3'258	86.8%	1'285	65.6%	762	62.2%	1'323	82.7%	<b>6'628</b>	<b>77.6%</b>	930	1'210	130%
10.10.2005	3'204	85.3%	1'315	67.1%	751	61.3%	1'320	82.5%	<b>6'590</b>	<b>77.2%</b>	894	827	93%
17.10.2005	3'158	84.1%	1'313	67.0%	736	60.1%	1'284	80.3%	<b>6'491</b>	<b>76.0%</b>	866	574	66%
24.10.2005	3'115	83.0%	1'312	66.9%	711	58.0%	1'246	77.9%	<b>6'384</b>	<b>74.8%</b>	860	593	69%
31.10.2005	3'079	82.0%	1'301	66.4%	691	56.4%	1'205	75.3%	<b>6'276</b>	<b>73.5%</b>	855	465	54%
07.11.2005	3'044	81.1%	1'299	66.3%	666	54.4%	1'181	73.8%	<b>6'190</b>	<b>72.5%</b>	849	501	59%
14.11.2005	2'956	78.7%	1'261	64.3%	646	52.7%	1'123	70.2%	<b>5'986</b>	<b>70.1%</b>	843	465	55%
21.11.2005	2'833	75.4%	1'198	61.1%	612	50.0%	1'074	67.1%	<b>5'717</b>	<b>66.9%</b>	838	403	48%
28.11.2005	2'677	71.3%	1'116	56.9%	573	46.8%	998	62.4%	<b>5'364</b>	<b>62.8%</b>	833	398	48%
05.12.2005	2'529	67.4%	1'039	53.0%	533	43.5%	934	58.4%	<b>5'035</b>	<b>59.0%</b>	829	480	58%
12.12.2005	2'391	63.7%	985	50.3%	507	41.4%	894	55.9%	<b>4'777</b>	<b>55.9%</b>	824	471	57%
19.12.2005	2'259	60.2%	925	47.2%	485	39.6%	849	53.1%	<b>4'518</b>	<b>52.9%</b>	816	448	55%
26.12.2005	2'142	57.0%	878	44.8%	468	38.2%	823	51.4%	<b>4'311</b>	<b>50.5%</b>	805	376	47%

### Speicherinhalt Schweiz (100% = 8'540 GWh)





100% = 8'540GWh

### Verlauf des Speicherinhalts 2004/2005 (Stand Ende Monat) (Schwankungsbreite hoch / tief 1972/73 bis 2004/05)

