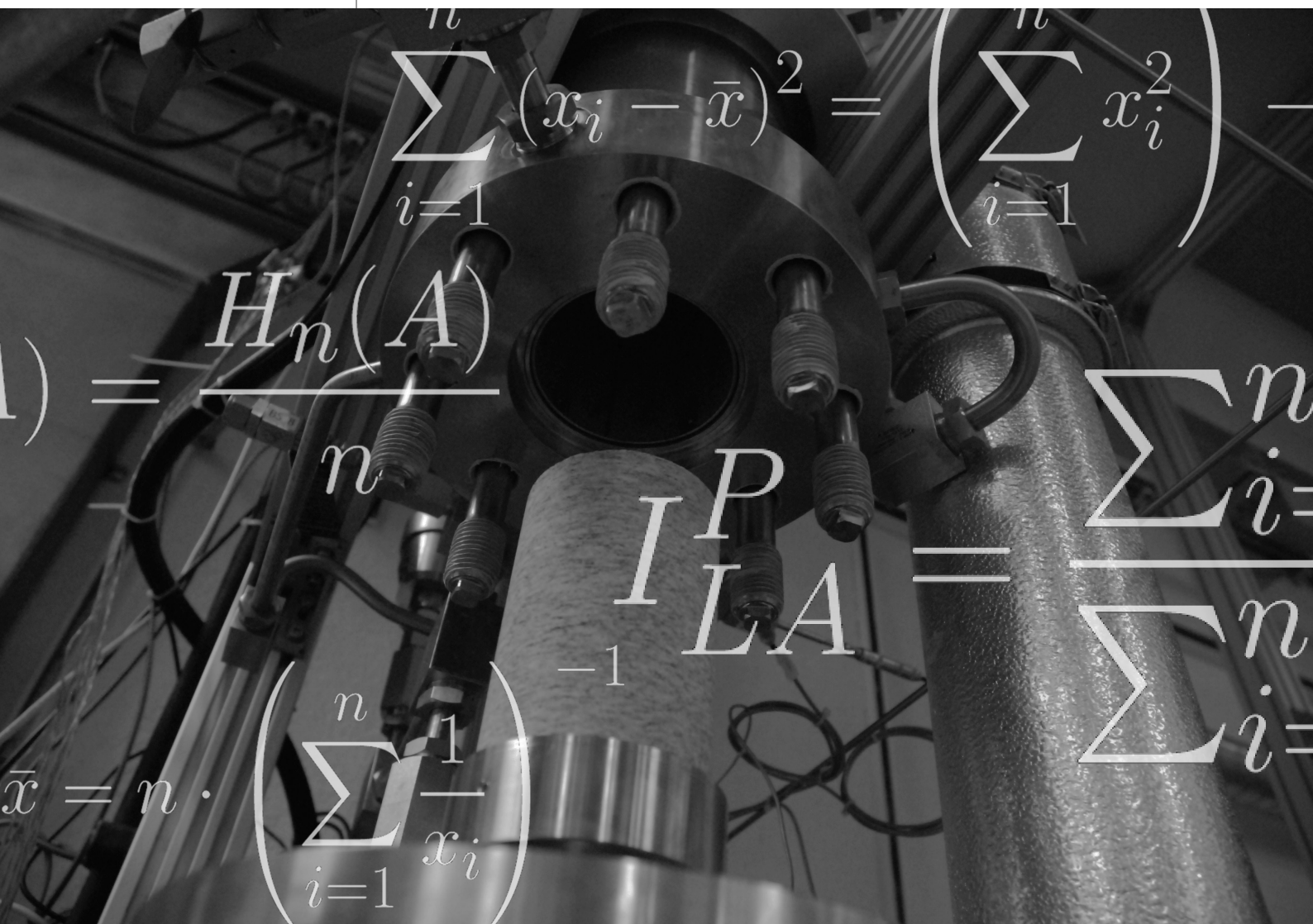




Schweizerische Eidgenossenschaft
Confédération suisse
Confederazione Svizzera
Confederaziun svizra

Bundesamt für Energie BFE

Energieforschungsstatistik 2013



Impressum

Leitung: Linda Thomann

Autoren: Linda Thomann, Katja Maus, Michael Moser

Datenerhebung über: www.EFstat.ch

Statistik der öffentlich finanzierten Energieforschung der Schweiz 2013

Bundesamt für Energie BFE, 3003 Bern, Juli 2015

Mühlestrasse 4, CH-3063 Ittigen, Postadresse: CH-3003 Bern

Tel. +41 58 462 56 11 · Fax +41 58 463 25 00 · contact@bfe.admin.ch

www.energieforschung.ch

Inhaltsverzeichnis

Öffentlich finanzierte Energieforschung der Schweiz.....	4
Tabelle 1: Vergleich zwischen Schweizer Klassifikation (Tabelle 4) und der Klassifikation der IEA (Tabelle 5)	4
Tabelle 2: Übersicht über die Aufwendungen der öffentlichen Hand für die Energieforschung zwischen 2004 und 2013 (Werte in Mio. Franken, nicht teuerungskorrigiert)	4
Abbildung 1: Aufwendungen der öffentlichen Hand für die Energieforschung in Promille des Bruttoinlandsprodukts seit 1981 (Quelle: http://wds.iea.org)	5
Tabelle 3: Aufwendungen der öffentlichen Hand für die Energieforschung in Promille des Bruttoinlandsprodukts in ausgewählten Ländern der OECD für die Jahre 2010 bis 2013 (Quelle: http://wds.iea.org)	5
Tabelle 4: Aufwendungen der öffentlichen Hand für die Energieforschung in der Schweiz für die Jahre 2012 und 2013 gemäss der Schweizer Klassifikation (Werte in Mio. Franken, nicht teuerungskorrigiert) F+E: Forschung und Entwicklung P+D: Pilot- und Demonstrationsprojekte	6–7
Tabelle 5: Aufwendungen der öffentlichen Hand für die Energieforschung in der Schweiz für die Jahre 2012 und 2013 gemäss IEA-Klassifikation: Hauptklasse (Werte in Mio. Franken, nicht teuerungskorrigiert)	8
Tabelle 6: Aufwendungen der öffentlichen Hand für die Energieforschung in der Schweiz für die Jahre 2012 und 2013 gemäss IEA-Klassifikation: Hauptklasse und 1. Unterklasse (Werte in Mio. Franken, nicht teuerungskorrigiert)	8–9
Tabelle 7: Aufwendungen der öffentlichen Hand für die Energieforschung in der Schweiz für die Jahre 2012 und 2013 gemäss IEA-Klassifikation: Hauptklasse, sowie 1. und 2. Unterklasse (Werte in Mio. Franken, nicht teuerungskorrigiert)	10–16
Tabelle 8: Zuteilung der Fördermittel der öffentlichen Hand an die Forschungsstätten für das Jahr 2013 (Werte in Mio. Franken, nicht teuerungskorrigiert)	17-18
Tabelle 9: Zuteilung der Fördermittel der öffentlichen Hand an die Forschungsstätten für das Jahr 2013. Aufgeschlüsselt nach Universitäten und Fachhochschulen (Werte in Mio. Franken, nicht teuerungskorrigiert)	19–20
Tabelle 10: Herkunft der Mittel für Pilot- und Demonstrationsprojekte 2010 bis 2013 und ihre Aufteilung in die vier Hauptbereiche gemäss Schweizer Klassifikation. Bei «Diverse» handelt es sich hauptsächlich um weitere Bundesämter (ARE, BAFU, BLW u.a.) (Werte in Mio. Franken, nicht teuerungskorrigiert)	21
Tabelle 11: Zuteilung der Mittel für Pilot- und Demonstrationsprojekte an die Forschungsstätten für die Jahre 2010 bis 2013 (Werte in Mio. Franken, nicht teuerungskorrigiert)	22
Tabelle 12: Verwendung der öffentlichen Mittel von den verschiedenen Forschungsstätten für das Jahr 2013 gemäss der Schweizer Klassifikation (Werte in Mio. Franken, nicht teuerungskorrigiert)	23–24
Tabelle 13: Verwendung der öffentlichen Mittel von den verschiedenen Forschungsstätten für das Jahr 2013 gemäss der Schweizer Klassifikation (Werte in Mio. Franken, nicht teuerungskorrigiert)	25
Tabelle 14: Herkunft und Zuteilung der Mittel für Energieforschungsprojekte für das Jahr 2013 (Werte in Mio. Franken, nicht teuerungskorrigiert)	26–28

Öffentlich finanzierte Energieforschung der Schweiz

Seit 1977 erfasst das Bundesamt für Energie (BFE) Daten zu Forschungs-, Entwicklungs- und Demonstrationsprojekten (FE&D) im Energiebereich in der Schweiz. Dabei werden nur Projekte erhoben, die – ganz oder teilweise – von der öffentlichen Hand (Bund, Kantone, Gemeinden), vom Schweizerischen Nationalfonds zur Förderung der wissenschaftlichen Forschung (SNF), von der Kommission für Technologie und Innovation (KTI) oder von der Kommission der Europäischen Union finanziert werden. Die vorliegende Publikation enthält einen Überblick über die Projekte des Jahres 2013.

Die Erhebung erfolgt über eine digitale Selbstdeklaration auf www.EFstat.ch, zu der dem BFE bekannte Projektleitungen eingeladen werden. Zur Prüfung der Daten der einzelnen Hochschulinstitutionen wurden die jeweiligen Forschungsverantwortlichen beigezogen.

Auf den folgenden Seiten finden Sie eine Auswertung der Erhebung in verschiedenen tabellarischen Gegenüberstellungen. Die einzelnen Forschungsprojekte werden nicht aufgeführt; Informationen hierzu können aus dem öffentlich zugänglichen Informationssystem ARAMIS des Bundes (www.aramis.admin.ch) und den jeweiligen Websites der Institutionen eingesehen werden (z.B. BFE: www.energieforschung.ch). Mit Ausnahme der Tabellen 5 bis 7 wird im Folgenden die Schweizer Klassifikation verwendet.

Diese Übersicht wird ausschliesslich digital publiziert.

Schweizer Klassifikation	IEA-Klassifikation
I. Effiziente Energienutzung	1. Energy Efficiency (ohne Umgebungswärme in 1.4 Other) 2.1 Oil and Gas 5.2 Fuel Cells 6. Other Power and Storage Technologies (ohne Speicherung Solarwärme in 6.3 Energy storage)
II. Erneuerbare Energie	1.4 Energy Efficiency, Other (Umgebungswärme) 3. Renewable Energy Sources 5.1 Hydrogen 6.3 Energy storage (nur Speicherung Solarwärme)
III. Kernenergie	4. Nuclear Fission and Fusion
IV. Energiewirtschaftliche Grundlagen und Transfer	7. Other Cross-Cutting Technologies or Research

Tabelle 1: Vergleich zwischen Schweizer Klassifikation (Tabelle 4) und der Klassifikation der internationalen Energieagentur (IEA) (Tabelle 5)

FORSCHUNGSGEBIETE	2004	2005	2006	2007	2008	2009	2010	2011	2012	2013
I. EFFIZIENTE ENERGIENUTZUNG	56.7 35.2%	54.3 34.8%	63.5 38.1%	67.2 38.6%	73.1 36.5%	77.8 36.5%	71.5 35.2%	96.0 39.8%	106.5 42.3%	115.7 45.0%
II. ERNEUERBARE ENERGIEN	44.9 27.9%	42.8 27.5%	38.3 22.9%	39.3 22.6%	55.9 27.9%	67.1 31.4%	71.3 35.1%	85.0 35.3%	81.2 32.3%	81.0 31.5%
III. KERNENERGIE	48.2 29.9%	47.8 30.7%	50.6 30.4%	52.0 29.9%	56.2 28.1%	54.1 25.3%	51.0 25.1%	50.0 20.7%	52.3 20.8%	48.0 18.7%
IV. ENERGIEWIRTSCHAFTLICHE GRUNDLAGEN UND TRANSFER	11.3 7.0%	11.0 7.1%	14.3 8.6%	15.6 9.0%	15.0 7.5%	14.5 6.8%	9.4 4.6%	9.9 4.1%	11.4 4.5%	12.3 4.8%
TOTAL	161.1	155.9	166.7	174.2	200.2	213.5	203.2	240.9	251.5	256.9

Tabelle 2: Übersicht über die Aufwendungen der öffentlichen Hand für die Energieforschung zwischen 2004 und 2013 (Werte in Mio. Franken, nicht teuerungskorrigiert)

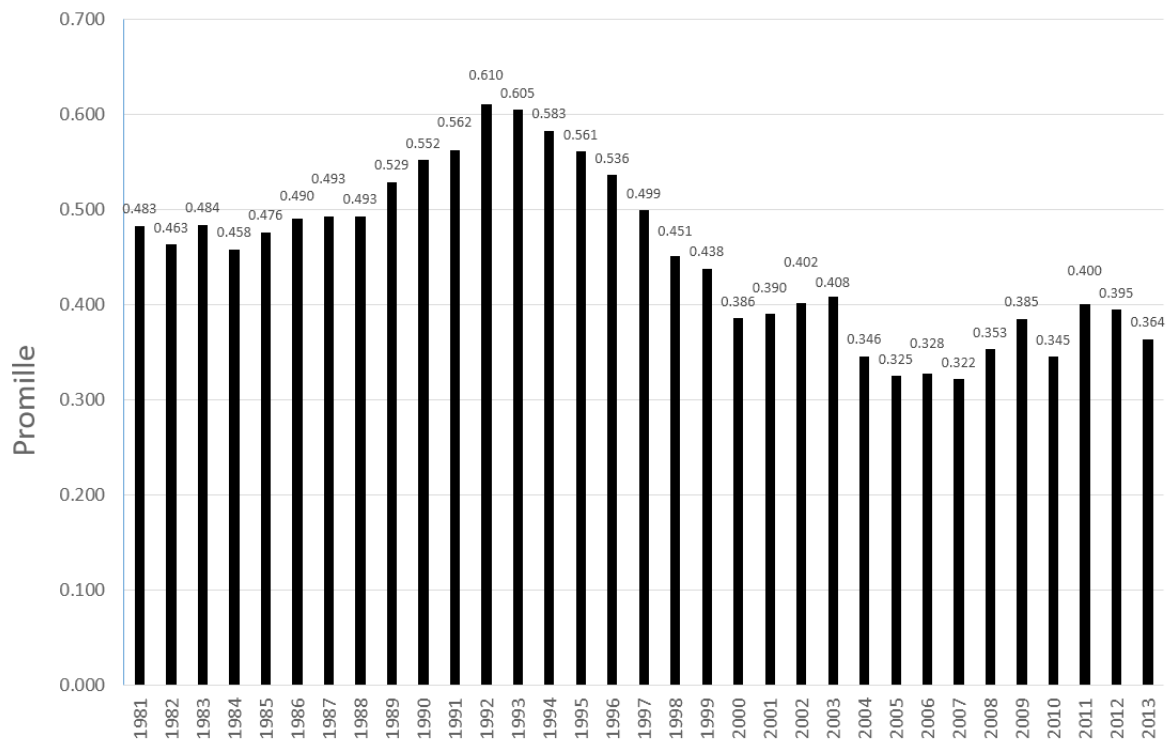


Abbildung 1: Aufwendungen der öffentlichen Hand für die Energieforschung in Promille des Bruttoinlandsprodukts seit 1981 (Quelle: <http://wds.iea.org>)

	2010	2011	2012	2013
Austria	0.423	0.402	-	-
Denmark	0.753	0.700	0.535	0.663
Finland	1.493	1.304	-	-
France	0.510	0.557	-	-
Germany	0.250	0.279	0.728	0.316
Italy	0.201	0.246	-	-
Japan	0.738	0.715	-	-
Netherlands	0.596	0.250	-	-
Norway	0.511	0.589	0.618	0.920
Sweden	0.454	0.370	0.346	0.359
Switzerland	0.396	0.400	0.412	0.364
United Kingdom	0.350	0.234	0.187	0.223
United States	0.328	0.422	-	0.363

Tabelle 3: Aufwendungen der öffentlichen Hand für die Energieforschung in Promille des Bruttoinlandsprodukts in ausgewählten Ländern der OECD für die Jahre 2010 bis 2013 (Quelle: <http://wds.iea.org>)

	2012		2013		FORSCHUNGSGEBIETE UND FORSCHUNGSPROGRAMME							
					F+E	P+D	Andere	Total	F+E	P+D	Andere	Total
I. EFFIZIENTE ENERGIEUNUTZUNG	99.9	5.2	1.4	106.5	105.6	8.6	1.5	115.7				
1.1 Energie in Gebäuden	21.1	09	03	22.3	23.4	3.2	0.3	26.9				
1.2 Verkehr	10.9	3.4	0.2	14.4	12.5	1.2	0.1	13.9				
1.3 Akkumulatoren und Supercaps	4.8	-	-	4.8	3.4	-	0.0	3.4				
1.4 Elektrizitätstechnologien & -anwendungen	15.1	0.1	0.4	15.6	12.2	0.4	0.5	13.1				
1.5 Netze & Systeme	6.3	0.7	0.4	7.4	7.1	1.8	0.3	9.2				
1.6 Wärme-Kraft-Kopplung (WKK)	1.2	-	-	1.2	0.6	-	-	0.6				
1.7 Brennstoffzellen	12.7	0.0	0.0	12.8	15.2	0.0	0.0	15.3				
1.8 Verbrennung	16.5	-	0.0	16.5	18.1	-	0.0	18.2				
1.9 Kraftwerk 2020 & CO ₂ -Rückhaltung und -Speicherung (CCS)	4.8	-	0.0	4.8	2.4	1.9	0.0	4.3				
1.10 Verfahrenstechnische Prozesse (VTP)	6.4	0.2	0.1	6.7	10.6	0.0	0.1	10.7				
II. ERNEUERBARE ENERGIEN	74.5	5.5	1.2	81.2	72.8	4.9	3.3	81.0				
2.1 Sonnenenergie	35.0	3.6	0.4	39.0	34.4	2.3	0.8	37.6				
2.1.1 Solarwärme (aktive und passive Nutzung, inkl. Wärmespeicherung)	11.6	0.2	0.1	11.9	10.4	0.2	0.3	10.9				
2.1.2 Photovoltaik (Solarzellen, Anlagen)	19.8	1.6	0.2	21.6	17.6	1.5	0.4	19.5				
2.1.3 Industrielle Solarenergienutzung (Solare Hochtemperaturprozesse)	3.7	1.8	0.1	5.6	6.4	0.7	0.1	7.2				
2.2 Wasserstoff	11.5	0.9	-	12.3	10.9	1.0	0.2	12.2				
2.3 Umgebungswärme (inkl. Wärmepumpen, Kälte)	1.3	-	0.1	1.3	1.7	-	0.0	1.7				
2.4 Biomasse & Holz (inkl. Abfälle, Klärschlamm)	10.5	0.6	0.3	11.5	8.6	0.8	0.2	9.6				
2.5 Geothermie	6.7	0.4	0.2	7.3	6.9	0.7	1.8	9.4				
2.6 Windenergie	6.6	.0	0.1	6.7	6.4	0.1	0.2	6.7				
2.7 Wasserkraft	2.9	0.1	0.1	3.0	3.2	-	0.0	3.3				



	FORSCHUNGSGEBIETE UND FORSCHUNGSPROGRAMME	2012				2013			
		F+E	P+D	Andere	Total	F+E	P+D	Andere	Total
		III. KERNENERGIE	52.1	0.0	0.3	52.3	47.8	0.0	0.1
3.1 Kernspaltung (Fission)	28.2	0.0	0.2	28.4	26.8	0.0	0.1	26.9	
3.1.1 Sicherheit	17.9	-	-	17.9	12.6	-	-	12.6	
3.1.2 Radioaktive Abfälle	5.1	0.0	0.0	5.1	3.4	0.0	0.0	3.4	
3.1.3 Vorausschauende Forschung	5.3	-	0.1	5.4	10.8	-	0.1	10.9	
3.2 Kernfusion	23.9	-	0.1	24.0	21.1	-	0.0	21.1	
3.2.1 Plasmaphysik, Heizmethoden	17.2	-	0.1	17.3	16.3	-	0.0	16.3	
3.2.2 Fusionstechnologie	6.6	-	-	6.6	4.8	-	-	4.8	
IV. ENERGIEWIRTSCHAFTLICHE GRUNDLAGEN UND TRANSFER	6.9	0.8	3.7	11.4	10.3	0.1	1.9	12.3	
4.1 Energiewirtschaftliche Grundlagen (EWG)	6.7	0.8	0.2	7.7	10.1	0.1	0.0	10.2	
4.2 Wissens- & Technologie-Transfer (WTT)	0.2	-	2.5	2.7	0.2	0.0	1.6	1.8	
4.3 Allgemeine verwaltungsinterne Forschungscoordination	-	-	1.0	1.0	-	-	0.3	0.3	
TOTAL	233.3	11.5	6.6	251.5	236.5	13.5	6.9	256.9	

Tabelle 4: Aufwendungen der öffentlichen Hand für die Energieforschung in der Schweiz für die Jahre 2012 und 2013 gemäss der Schweizer Klassifikation (Werte in Mio. Franken, nicht teuerungskorrigiert)

F+E: Forschung und Entwicklung

P+D: Pilot- und Demonstrationsprojekte

FORSCHUNGSGEBIETE	2012				2013			
	F+E	P+D	Andere	Total	F+E	P+D	Andere	Total
	1 ENERGY EFFICIENCY (sum of rows 11 to 19)	53.8	4.4	1.1	59.3	61.5	5.5	1.5
2 FOSSIL FUELS: OIL, GAS and COAL (sum of rows 21 to 29)	10.5	0.0	-	10.5	8.2	1.9	0.0	10.1
3 RENEWABLE ENERGY SOURCES (sum of rows 31 to 39)	61.2	4.7	1.2	67.1	60.2	2.7	2.8	65.7
4 NUCLEAR FISSION and FUSION (sum of rows 41 and 49)	52.1	0.0	0.3	52.3	47.8	0.0	0.1	48.0
5 HYDROGEN and FUEL CELLS (sum of rows 51 and 59)	24.2	0.9	0.0	25.1	26.8	1.0	0.2	28.0
6 OTHER POWER and STORAGE TECHNOLOGIES (sum of rows 61 to 69)	15.4	0.7	0.5	16.6	11.5	2.2	0.7	14.4
7 OTHER CROSS-CUTTING TECHNOLOGIES or RESEARCH (sum of rows 71 to 73)	16.2	0.8	3.5	20.6	20.	0.1	1.5	22.1
TOTAL GOVERNMENT ENERGY RD&D BUDGETS	233.3	11.5	6.6	251.5	236.5	13.5	6.9	256.9

Tabelle 5: Aufwendungen der öffentlichen Hand für die Energieforschung in der Schweiz für die Jahre 2012 und 2013 gemäss IEA-Klassifikation: Hauptklasse (Werte in Mio. Franken, nicht teuerungskorrigiert)

FORSCHUNGSGEBIETE	2012				2013			
	F+E	P+D	Andere	Total	F+E	P+D	Andere	Total
	1 ENERGY EFFICIENCY (sum of rows 11 to 19)	53.8	4.4	1.1	59.3			
11 Industry	9.8	0.0	0.2	10.1	9.4	1.2	0.4	11.0
12 Residential and commercial buildings, appliances and equipment	28.2	0.6	0.1	29.0	29.2	3.1	0.9	33.2
13 Transport	11.7	3.3	0.1	15.1	13.9	1.2	0.1	15.2
14 Other energy efficiency	3.2	0.3	0.0	3.6	8.1	0.0	0.0	8.1
19 Unallocated energy efficiency	0.9	0.1	0.6	1.6	0.9	0.0	0.1	1.0
2 FOSSIL FUELS: OIL, GAS and COAL (sum of rows 21 to 29)	10.5	0.0	-	10.5	8.2	1.9	0.0	10.1
21 Oil and gas	9.1	0.0	-	9.1	6.8	-	0.0	6.8
22 Coal	-	-	-	-	-	-	-	-
23 CO2 capture and storage	1.4	-	-	1.4	1.4	1.9	-	3.3
29 Unallocated fossil fuels	-	-	-	-	-	-	0.0	0.0
3 RENEWABLE ENERGY SOURCES (sum of rows 31 to 39)	61.2	4.7	1.2	67.1	60.2	2.7	2.8	65.7
31 Solar energy	34.5	3.6	0.4	38.6	34.4	1.1	0.5	36.0
32 Wind energy	6.6	0.0	0.0	6.6	6.4	0.1	0.2	6.7
33 Ocean energy	-	-	-	-	-	-	-	-



	FORSCHUNGSGEBIETE	2012				2013			
		F+E	P+D	Andere	Total	F+E	P+D	Andere	Total
		34	Biofuels (incl. liquid biofuels, solid biofuels and biogases)	9.0	0.6	0.4	10.0	7.6	0.8
35	Geothermal energy	6.7	0.4	0.2	7.3	6.9	0.7	1.8	9.4
36	Hydroelectricity	2.7	0.1	0.1	2.8	3.8	-	0.0	3.9
37	Other renewable energy sources	1.3	0.0	0.1	1.4	1.0	-	0.0	1.0
39	Unallocated renewable energy sources	0.4	-	0.1	0.5	0.2	-	-	0.2
4	NUCLEAR FISSION and FUSION (sum of rows 41 and 49)	52.1	0.0	0.3	52.3	47.8	0.0	0.1	48.0
41	Nuclear fission	28.2	0.0	0.2	28.4	22.1	0.0	0.1	22.3
42	Nuclear fusion	23.9	-	0.1	24.0	21.1	-	0.0	21.1
49	Unallocated nuclear fission and fusion	0.0	-	-	0.0	4.6	-	-	4.6
5	HYDROGEN and FUEL CELLS (sum of rows 51 and 59)	24.2	0.9	0.0	25.1	26.8	1.0	0.2	28.0
51	Hydrogen	10.8	0.2	-	11.0	10.8	0.6	0.1	11.5
52	Fuel cells	5.6	0.7	0.0	6.4	7.1	0.4	0.0	7.5
59	Unallocated hydrogen and fuel cells	7.8	-	-	7.8	8.9	-	0.1	9.0
6	OTHER POWER and STORAGE TECHNOLOGIES (sum of rows 61 to 69)	15.4	0.7	0.5	16.6	11.5	2.2	0.7	14.4
61	Electric power generation	4.3	-	0.0	4.3	1.8	0.1	0.3	2.2
62	Electricity transmission and distribution	8.1	0.7	0.4	9.2	7.2	1.8	0.3	9.3
63	Energy storage (non-transport applications)	1.6	0.0	-	1.6	1.6	0.4	0.0	1.9
69	Unallocated other power and storage technologies	1.5	-	0.0	1.5	1.0	-	0.0	1.0
7	OTHER CROSS-CUTTING TECHNOLOGIES or RESEARCH (sum of rows 71 to 73)	16.2	0.8	3.5	20.6	20.5	0.1	1.5	22.1
71	Energy system analysis	4.2	-	0.0	4.2	2.9	0.0	0.0	3.0
72	Basic energy research that cannot be allocated to a specific category	8.4	0.8	0.0	9.2	10.3	0.1	0.1	10.5
73	Other	3.6	0.1	3.5	7.2	7.2	-	1.5	8.7
	TOTAL GOVERNMENT ENERGY RD&D BUDGETS	233.3	11.5	6.6	251.5	236.5	13.	6.9	256.9

Tabelle 6: Aufwendungen der öffentlichen Hand für die Energieforschung in der Schweiz für die Jahre 2012 und 2013 gemäss IEA-Klassifikation: Hauptklasse und 1. Unterklasse (Werte in Mio. Franken, nicht teuerungskorrigiert)

FORSCHUNGSGEBIETE		2012					2013				
		F+E	P+D	Andere	Total	F+E	P+D	Andere	Total		
1	ENERGY EFFICIENCY (sum of rows 11 to 19)	53.8	4.4	1.1	59.3	61.5	5.5	1.5	68.5		
11	Industry	9.8	0.0	0.2	10.1	9.4	1.2	0.4	11.0		
111	Industrial techniques and processes	7.0	-	0.0	7.0	7.5	0.0	0.1	7.6		
112	Industrial equipment and systems	2.2	0.0	0.2	2.4	1.9	1.2	0.2	3.3		
113	Other industry	0.6	-	-	0.6	0.1	-	-	0.1		
119	Unallocated industry	-	-	0.1	0.1	-	-	0.1	0.1		
12	Residential and commercial buildings, appliances and equipment	28.2	0.6	0.1	29.0	29.2	3.1	0.9	33.2		
121	Building design and envelope	10.5	0.3	0.0	10.8	9.8	2.9	0.1	12.8		
1211	Building envelope technologies	8.6	0.2	0.0	8.8	9.4	0.4	0.0	9.7		
1212	Building design	0.4	-	-	0.4	0.1	-	-	0.1		
1219	Unallocated building design and envelope	1.4	0.1	0.0	1.5	0.4	2.5	0.1	3.0		
122	Building operations and efficient building equipment	13.0	0.1	0.0	13.1	8.6	0.2	0.1	8.9		
1221	Building energy management systems (incl. smart meters) and efficient internet and communication technologies	3.3	0.0	0.0	3.4	3.8	0.1	0.1	4.0		
1222	Lighting technologies and control systems	0.7	-	-	0.7	1.1	0.0	-	1.1		
1223	Heating, cooling and ventilation technologies	2.6	-	0.0	2.6	1.8	0.0	0.0	1.8		
1224	Other building operations and efficient building equipment	0.4	0.0	-	0.4	0.6	0.0	-	0.7		
1229	Unallocated building operations and efficient building equipment	6.0	-	-	6.0	1.3	0.0	-	1.3		
123	Appliances and other residential/commercial	4.8	0.2	0.0	5.1	5.1	0.1	0.1	5.3		
1231	Appliances	0.3	0.0	0.0	0.4	0.5	-	0.0	0.5		
1232	Batteries for portable devices	-	-	-	-	-	-	-	-		
1233	Other residential/commercial	0.6	-	-	0.6	0.1	-	-	0.1		
1239	Unallocated appliances and other residential/commercial	3.9	0.2	-	4.1	4.5	0.1	0.0	4.7		
129	Unallocated residential and commercial buildings, appliances and equipment	-	-	-	-	5.6	-	0.6	6.2		



	FORSCHUNGSGEBIETE	2012				2013			
		F+E	P+D	Andere	Total	F+E	P+D	Andere	Total
		13	Transport	11.7	3.3	0.1	15.1	13.9	1.2
131	On-road vehicles	7.8	3.2	0.1	11.1	7.6	1.2	0.1	8.8
1311	Vehicle batteries/storage technologies	1.4	0.	-	1.4	1.0	0.7	-	1.7
1312	Advanced power electronics, motors and EV/HEV/FCV systems	1.8	-	0.1	1.9	2.3	0.0	-	2.3
1313	Advanced combustion engines	3.5	-	-	3.5	3.2	-	-	2.3
1314	Electric vehicle infrastructure (incl. smart chargers and grid communications)	0.0	0.2	-	0.2	0.0	0.3	-	0.4
1315	Use of fuels for on-road vehicles (excl. hydrogen)	-	-	-	-	0.1	-	-	0.1
1316	Materials for on-road vehicles	-	-	-	-	0.1	-	-	0.1
1317	Other on-road transport	0.5	3.1	-	3.5	0.1	0.1	0.0	0.2
1319	Unallocated on-road vehicles	0.6	-	-	0.6	0.7	-	0.1	0.8
132	Off-road transport and transport systems	0.1	-	-	0.1	1.8	-	-	1.8
133	Other transport	1.6	0.1	-	1.7	0.8	-	-	0.8
139	Unallocated transport	2.2	-	0.0	2.2	3.6	0.0	0.1	3.7
14	Other energy efficiency	3.2	0.3	0.0	3.6	8.1	0.0	0.0	8.1
141	Waste heat recovery and utilisation	0.2	-	0.0	0.2	3.8	-	-	3.8
142	Communities	0.4	-	-	0.4	0.7	-	-	0.7
143	Agriculture and forestry	0.2	0.1	-	0.3	0.0	-	-	0.0
144	Heat pumps and chillers	0.9	-	-	0.9	0.8	-	-	0.8
145	Other energy efficiency	0.9	0.2	0.0	1.1	0.6	0.0	0.0	0.6
149	Unallocated other energy efficiency	0.8	-	-	0.8	2.2	-	-	2.2
19	Unallocated energy efficiency	0.9	0.1	0.6	1.6	0.9	0.0	0.1	1.0
2	FOSSIL FUELS: OIL, GAS and COAL (sum of rows 21 to 29)	10.5	0.0	-	10.5	8.2	1.9	0.0	10.1
21	Oil and gas	9.1	0.0	-	9.1	6.8	-	0.0	6.8
211	Enhanced oil and gas production	0.0	-	-	0.0	-	-	-	-
212	Refining, transport and storage of oil and gas	0.0	-	-	0.0	0.0	-	-	0.0
213	Non-conventional oil and gas production	-	-	-	-	-	-	-	-
214	Oil and gas combustion	8.8	-	-	8.8	6.5	-	0.0	6.5



	FORSCHUNGSGEBIETE	2012				2013			
		F+E	P+D	Andere	Total	F+E	P+D	Andere	Total
215	Oil and gas conversion	-	-	-	-	-	-	-	-
216	Other oil and gas	0.3	0.0	-	-	0.3	-	-	0.3
219	Unallocated oil and gas	-	-	-	0.3	0.0	-	-	0.0
22	Coal	-	-	-	-	-	-	-	-
221	coal production, preparation and transport	-	-	-	-	-	-	-	-
222	Coal combustion (incl. IGCC)	-	-	-	-	-	-	-	-
223	Coal conversion (excl. IGCC)	-	-	-	-	-	-	-	-
224	Other coal	-	-	-	-	-	-	-	-
229	Unallocated coal	-	-	-	-	-	-	-	-
23	CO2 capture and storage	1.4	-	-	1.4	1.4	1.9	-	3.3
231	CO2 capture/separation	0.6	-	-	0.6	0.3	1.8	-	2.2
232	CO2 transport	-	-	-	-	-	-	-	-
233	CO2 storage	0.0	-	-	0.0	0.0	-	-	0.0
239	Unallocated CO2 capture and storage	0.8	-	-	0.8	1.0	0.1	-	1.1
29	Unallocated fossil fuels	-	-	-	-	-	-	0.0	0.0
3	RENEWABLE ENERGY SOURCES (sum of rows 31 to 39)	61.2	4.7	1.2	67.1	60.2	2.7	2.8	65.7
31	Solar energy	34.5	3.6	0.4	38.6	34.4	1.1	0.5	36.0
311	Solar heating and cooling	5.9	0.1	0.1	6.	5.2	-	-	5.2
312	Solar photovoltaics	19.7	1.6	0.2	21.5	17.7	0.3	0.4	18.5
313	Solar thermal power and high-temp. applications	8.4	1.9	0.1	10.3	6.3	0.7	0.1	7.0
319	Unallocated solar energy	06.	-	0.0	0.6	5.2	-	-	5.2
32	Wind energy	6.6	0.0	0.0	6.6	6.4	0.1	0.2	6.7
321	Onshore wind technologies	0.2	-	-	0.2	4.2	-	0.0	4.2
322	Offshore wind technologies (excl. low wind speed)	0.2	-	-	0.2	0.0	-	-	0.0
323	Wind energy systems and other technologies	4.2	-	0.0	4.3	1.9	-	-	1.9
329	Unallocated wind energy	2.0	0.0	0.0	2.0	0.3	0.1	0.1	0.5
33	Ocean energy	-	-	-	-	-	-	-	-
331	Tidal energy	-	-	-	-	-	-	-	-



	FORSCHUNGSGEBIETE	2012				2013			
		F+E	P+D	Andere	Total	F+E	P+D	Andere	Total
332	Wave energy	-	-	-	-	-	-	-	-
333	Salinity gradient power	-	-	-	-	-	-	-	-
334	Other ocean energy	-	-	-	-	-	-	-	-
339	Unallocated ocean energy	-	-	-	-	-	-	-	-
34	Biofuels (incl. liquid biofuels, solid biofuels and biogases)	9.0	0.6	0.4	10.0	7.6	0.8	0.2	8.5
341	Production of liquid biofuels	0.2	0.0	-	0.3	0.8	-	-	0.8
	3411 Gasoline substitutes (incl. ethanol)	0.2	0.0	-	0.2	0.6	-	-	0.6
	3412 Diesel, kerosene and jet fuel substitutes	-	-	-	-	0.1	-	-	0.1
	3413 Algal biofuels	0.0	-	-	0.0	0.1	-	-	0.1
	3414 Other liquid fuel substitutes	-	-	-	-	-	-	-	-
	3419 Unallocated production of liquid biofuels	0.0	-	-	0.0	-	-	-	-
342	Production of solid biofuels	0.4	-	-	0.4	-	0.2	-	0.2
343	Production of biogases	1.7	0.5	0.1	2.3	1.8	0.5	0.1	2.4
	3431 Thermochemical	0.8	0.2	0.0	1.0	0.5	0.2	0.1	0.9
	3432 Biochemical (incl. anaerobic digestion)	0.5	0.1	0.1	0.7	1.3	0.1	-	1.4
	3433 Other biogases	0.1	-	-	0.1	0.0	-	-	0.0
	3439 Unallocated production of biogases	0.3	0.2	-	0.5	0.0	0.1	-	0.1
344	Applications for heat and electricity	0.8	0.1	0.0	0.9	0.7	0.1	-	0.8
345	Other biofuels	0.0	-	-	0.0	0.0	-	-	0.0
349	Unallocated biofuels	5.8	-	0.3	6.1	4.3	-	0.1	4.3
35	Geothermal energy	6.7	0.4	0.2	7.3	6.9	0.7	1.8	9.4
	351 Geothermal energy from hydrothermal resources	0.1	0.2	-	0.3	0.6	0.1	1.0	1.6
	352 Geothermal energy from hot dry rock (HDR) resources	1.2	-	-	1.2	0.8	-	0.0	0.8
	353 Advanced drilling and exploration	0.8	-	-	0.8	5.2	0.3	0.0	5.5
	354 Other geothermal energy (incl. low-temp. resources)	0.8	0.2	-	1.0	0.1	0.3	-	0.4
359	Unallocated geothermal energy	3.8	-	0.2	4.0	0.2	0.1	0.8	1.1
36	Hydroelectricity	2.7	0.1	0.1	2.8	3.8	-	0.0	3.9
	361 Large hydroelectricity (capacity of 10 MW and above)	1.1	-	-	1.1	2.5	-	-	2.5



FORSCHUNGSGEBIETE		2012					2013				
		F+E	P+D	Andere	Total	F+E	P+D	Andere	Total		
362	Small hydroelectricity (capacity less than 10 MW)	0.3	0.1	-	0.3	0.7	-	-	0.7		
369	Unallocated hydroelectricity	1.3	-	0.1	1.4	0.6	-	0.0	0.7		
37	Other renewable energy sources	1.3	0.0	0.1	1.4	1.0	-	0.0	1.0		
39	Unallocated renewable energy sources	0.4	-	0.1	0.5	0.2	-	-	0.2		
4	NUCLEAR FISSION and FUSION (sum of rows 41 and 49)	52.1	0.0	0.3	52.3	47.8	0.0	0.1	48.0		
41	Nuclear fission	28.2	0.0	0.2	28.4	22.1	0.0	0.1	22.3		
411	Light water reactors (LWRs)	3.4	-	-	3.4	4.9	-	-	4.9		
412	Other converter reactors	1.2	-	-	1.2	1.2	-	-	1.2		
4121	Heavy water reactors (HWRs)	-	-	-	-	-	-	-	-		
4122	Other converter reactors	1.2	-	-	1.2	1.2	-	-	1.2		
4129	Unallocated other converter reactors	-	-	-	-	-	-	-	-		
413	Fuel cycle	5.3	0.0	0.0	5.4	4.7	0.0	0.0	4.8		
4131	Fissile material recycling / reprocessing	0.2	-	-	0.2	0.4	-	-	0.4		
4132	Nuclear waste management	4.5	0.0	0.0	4.5	4.3	0.0	0.0	4.4		
4133	Other fuel cycle	0.6	-	-	0.6	0.1	-	-	0.1		
4139	Unallocated fuel cycle	-	-	-	-	-	-	-	-		
414	Nuclear supporting technologies	10.1	-	0.1	10.3	7.5	-	0.0	7.5		
4141	Plant safety and integrity	8.4	-	0.1	8.5	6.7	-	0.0	6.7		
4142	Environmental protection	0.5	-	-	0.5	0.0	-	-	0.0		
4143	Decommissioning	0.1	-	-	0.1	0.1	-	-	0.1		
4144	Other nuclear supporting technologies	1.2	-	-	1.2	0.6	-	-	0.6		
4149	Unallocated nuclear supporting technologies	0.0	-	-	0.0	0.1	-	-	0.1		
415	Nuclear breeder	1.1	-	-	1.1	1.1	-	-	1.1		
416	Other nuclear fission	0.1	-	-	0.1	0.2	-	-	0.2		
419	Unallocated nuclear fission	6.9	-	-	6.9	2.6	-	0.0	2.6		
42	Nuclear fusion	23.9	-	0.1	24.0	21.1	-	0.0	21.1		
421	Magnetic confinement	23.8	-	-	23.8	21.1	-	-	21.1		
422	Inertial confinement	-	-	-	-	-	-	-	-		



FORSCHUNGSGEBIETE	2012				2013			
	F+E	P+D	Andere	Total	F+E	P+D	Andere	Total
	423 Other nuclear fusion	-	-	-	-	-	-	-
429 Unallocated nuclear fusion	0.1	-	0.1	0.1	0.1	-	0.0	0.1
49 Unallocated nuclear fission and fusion	0.0	-	-	0.0	4.6	-	-	4.6
5 HYDROGEN and FUEL CELLS (sum of rows 51 and 59)	24.2	0.9	0.0	25.1	26.8	1.0	0.2	28.0
51 Hydrogen	10.8	0.2	-	11.0	10.8	0.6	0.1	11.5
511 Hydrogen production	2.8	0.1	-	2.9	6.8	0.4	0.0	7.2
512 Hydrogen storage	4.9	-	-	4.9	0.7	-	-	0.7
513 Hydrogen transport and distribution	-	-	-	-	-	-	-	-
514 Other infrastructure and systems	-	0.0	-	0.0	-	-	-	-
515 Hydrogen end-uses (incl. combustion; excl. fuel cells and vehicles)	-	-	-	-	0.1	-	-	0.1
519 Unallocated hydrogen	3.1	-	-	3.1	3.3	0.3	0.0	3.5
52 Fuel cells	5.6	0.7	0.0	6.4	7.1	0.4	0.0	7.5
521 Stationary applications	2.4	0.0	-	2.5	2.7	0.0	-	2.7
522 Mobile applications	0.8	0.7	-	1.5	1.9	0.4	-	2.3
523 Other applications	0.3	-	-	0.3	0.1	-	-	0.1
529 Unallocated fuel cells	2.1	-	0.0	2.1	2.4	-	0.0	2.4
59 Unallocated hydrogen and fuel cells	7.8	-	-	7.8	8.9	-	0.1	9.0
6 OTHER POWER and STORAGE TECHNOLOGIES (sum of rows 61 to 69)	15.4	0.7	0.5	16.6	11.5	2.2	0.7	14.4
61 Electric power generation	4.3	-	0.0	4.3	1.8	0.1	0.3	2.2
611 Power generation technologies	3.5	-	0.0	3.6	1.4	0.1	0.3	1.7
612 Power generation supporting technologies	0.0	-	-	0.0	0.0	-	-	0.0
613 Other electric power generation	-	-	-	-	-	-	-	-
619 Unallocated electric power generation	0.7	-	0.0	0.7	0.4	-	-	0.4
62 Electricity transmission and distribution	8.1	0.7	0.4	9.2	7.2	1.8	0.3	9.3
621 Transmission and distribution technologies	3.3	-	-	3.3	1.8	-	0.0	1.8
6211 Cables and conductors (superconducting, conventional, composite core)	0.1	-	-	0.1	0.2	-	-	0.2
6212 AC/DC conversion	0.6	-	-	0.6	0.4	-	-	0.4



FORSCHUNGSGEBIETE		2012				2013			
		F+E	P+D	Andere	Total	F+E	P+D	Andere	Total
		6213	Other transmission and distribution technologies	2.1	-	-	2.1	1.1	-
6219	Unallocated transmission and distribution technologies	0.5	-	-	0.5	0.1	-	-	0.1
622	Grid communication, control systems and integration	2.2	0.7	0.0	2.9	4.9	1.8	0.1	6.7
6221	Load management (incl. renewable integration)	0.7	0.3	-	0.9	1.4	0.7	-	2.1
6222	Control systems and monitoring	1.1	0.2	-	1.3	0.9	1.1	-	2.0
6223	Standards, interoperability and grid cyber security	-	-	0.0	0.0	0.1	-	-	0.1
6229	Unallocated grid communication, control systems and integration	0.4	0.2	-	0.6	2.4	-	0.1	2.5
629	Unallocated electricity transmission and distribution	2.5	-	0.4	3.0	0.5	-	0.3	0.8
63	Energy storage (non-transport applications)	1.6	0.0	-	1.6	1.6	0.4	0.0	1.9
631	Electrical storage	1.3	-	-	1.3	1.2	0.3	0.0	1.5
6311	Batteries and other electrochemical storage (excl. vehicles and general public portable devices)	1.2	-	-	1.2	1.0	-	0.0	1.0
6312	Electromagnetic storage	-	-	-	-	-	-	-	-
6313	Mechanical storage	0.1	-	-	0.1	-	-	-	-
6314	Other storage (excl. fuel cells)	-	-	-	-	0.1	-	-	0.1
6319	Unallocated electrical storage	-	-	-	-	0.2	0.3	-	0.5
632	Thermal energy storage	0.2	-	-	0.2	0.3	0.1	-	0.4
639	Unallocated energy storage	0.0	0.0	-	0.1	0.1	-	-	0.1
69	Unallocated other power and storage technologies	1.5	-	0.0	1.5	1.0	-	0.0	1.0
7	OTHER CROSS-CUTTING TECHNOLOGIES or RESEARCH (sum of rows 71 to 73)	16.2	0.8	3.5	20.6	20.5	0.1	1.5	22.1
71	Energy system analysis	4.2	-	0.0	4.2	2.9	0.0	0.0	3.0
72	Basic energy research that cannot be allocated to a specific category	8.4	0.8	0.0	9.2	10.3	0.1	0.1	10.5
73	Other	3.6	0.1	3.5	7.2	7.2	-	1.5	8.7
TOTAL GOVERNMENT ENERGY RD&D BUDGETS		233.3	11.5	6.6	251.5	236.5	13.5	6.9	256.9

Tabelle 7: Aufwendungen der öffentlichen Hand für die Energieforschung in der Schweiz für die Jahre 2012 und 2013 gemäss IEA-Klassifikation: Hauptklasse, sowie 1. und 2. Unterklasse (Werte in Mio. Franken, nicht teuerungskorrigiert)

2013	FINANZQUELLE		Total
	FORSCHUNGSGEBIETE		
I. EFFIZIENTE ENERGIE NUTZUNG			115.7
1.1 Energie in Gebäuden			26.9
1.2 Verkehr			13.9
1.3 Akkumulatoren und Supercaps			3.4
1.4 Elektrotechnologien und -anwendungen			13.1
1.5 Netze & Systeme			9.2
1.6 Wärme- Kraft- Kopplung (WKK)			0.6
1.7 Brennstoffzellen			15.3
1.8 Verbrennung			18.2
1.9 Kfzwerk 2020 & CO ₂ -Rückhaltung und -Speicherung (CCS)			4.3
1.10 Verfahrenstechnische Prozesse			10.7
II. ERNEUERBARE ENERGIEN			81.0
2.1 Sonnenenergie			37.6
2.1.1 Solarwärme (aktive und passive Nutzung, inkl. Wärmespeicherung)			10.9
2.1.2 Photovoltaik (Solarzellen, Anlagen)			19.5
2.1.3 industrielle Solarenergienutzung (solare Hochtemperaturprozesse)			7.2
2.2 Wasserstoff			12.2
2.3 Umgebungswärme (inkl. Wärmepumpen, Kälte)			1.7
2.4 Biomasse & Holz (inkl. Abfälle, Klärschlamm)			9.6
2.5 Geothermie			9.4
2.6 Windenergie			6.7
2.7 Wasserkraft			3.3

ETH-Rat	BUNDESSTELLEN							EU	Kantone, Gemeinde	Stiftungen u.Ä.	Diverse
	SNF	KTI	BFE	ENSI	SBFI*						
64.67	0.75	15.01	14.64	-	0.24	8.34	7.13	0.77	4.11		
13.07	0.10	3.93	3.77	-	0.24	1.84	2.42	0.09	1.48		
6.84	0.16	3.20	1.15	-	-	0.32	1.12	-	4.08		
1.91	-	0.74	0.21	-	-	-	0.18	-	0.35		
5.21	0.11	3.69	1.69	-	-	0.90	1.04	0.18	0.32		
2.35	0.15	1.08	2.73	-	-	0.66	1.39	0.50	0.40		
0.05	-	-	0.41	-	-	0.12	0.04	-	-		
13.74	-	0.10	0.76	-	-	0.13	0.21	-	0.35		
16.34	0.11	0.66	0.55	-	-	0.49	-	-	0.01		
0.36	-	0.18	2.91	-	-	0.58	0.25	-	0.03		
4.82	0.13	1.43	0.47	-	-	3.30	0.50	-	0.08		
43.05	2.42	6.33	11.08	-	-	8.61	4.56	0.71	4.21		
18.54	0.62	3.91	5.01	-	-	6.63	1.88	0.09	0.93		
7.36	-	1.27	1.24	-	-	0.70	0.26	0.03	0.04		
7.24	0.62	2.64	2.49	-	-	4.25	1.47	0.06	0.78		
3.93	-	0.01	1.28	-	-	1.68	0.16	-	0.11		
8.34	0.59	-	1.40	-	-	0.59	0.49	0.12	0.67		
-	-	0.88	0.50	-	-	-	0.16	-	0.15		
4.12	0.65	0.76	1.37	-	-	0.56	1.16	0.03	0.92		
5.45	0.33	0.13	1.30	-	-	0.26	0.43	-	1.46		
5.28	0.24	0.49	0.51	-	-	0.01	0.12	-	-		
1.29	-	0.15	0.40	-	-	0.57	0.31	0.47	0.08		



2013		FINANZQUELLE	
FORSCHUNGSGEBIETE		Total	
III. KERNENERGIE	48.0		
3.1 Kernspaltung (Fission)	26.9		
3.1.1 Sicherheit	12.6		
3.1.2 Radioaktive Abfälle	3.4		
3.1.3 Vorausschauende Forschung	10.9		
3.2 Kernfusion	21.1		
3.2.1 Plasmaphysik, Heizmethoden	16.3		
3.2.2 Fusionstechnologie	4.8		
IV. ENERGIEWIRTSCHAFTLICHE GRUNDLAGEN UND TRANSFER	12.3		
4.1 Energiewirtschaftliche Grundlagen (EWG)	10.2		
4.2 Wissens- und Technologietransfer (WTT)	1.8		
4.3 Allgemeine verwaltungsinterne Forschungskoordination	0.3		
TOTAL	256.9		

ETH-Rat	BUNDESSTELLEN							EU	Kantone, Gemeinde	Stiftungen u.Ä.	Diverse
	SNF	KTI	BFE	ENSI	SBFI*						
33.41	1.87	0.03	0.32	2.38	-	6.84	0.12	-	3.01		
20.79	-	-	0.11	2.38	-	2.72	-	-	0.89		
8.02	-	-	-	2.38	-	1.32	-	-	0.89		
2.73	-	-	0.11	-	-	0.58	-	-	-		
10.04	-	-	-	-	-	0.81	-	-	-		
12.62	1.87	0.03	0.22	-	-	4.12	0.12	-	2.12		
11.24	1.72	-	-	-	-	3.27	0.04	-	0.01		
1.38	0.14	0.03	0.22	-	-	0.85	0.08	-	2.11		
7.74	0.01	0.13	2.43	-	-	-	0.76	-	1.23		
7.74	0.01	0.13	1.42	-	-	-	0.60	-	0.35		
-	-	0.01	0.75	-	-	-	0.16	-	0.88		
-	-	-	0.26	-	-	-	-	-	-		
148.88	5.04	21.50	28.47	2.38	0.24	23.79	12.56	1.47	12.56		
			206.50								

Tabelle 8: Aufteilung der Fördermittel der öffentlichen Hand auf die Forschungsgebiete für das Jahr 2013 (Werte in Mio. Franken, nicht teuerungskorrigiert)

*vorher SBF

2013	FINANZQUELLE	Total
	FORSCHUNGSSTÄTTE	
	ETHZ	62.37
	EPFL	34.38
	EMPA	40.01
	PSI	56.79
	EAWAG	0.05
	WSL	-
	Andere Bundesstellen	3.68
	Ausland	2.42
	Uni	2.50
	Universität Basel	0.55
	Universität Bern	0.51
	Universität Freiburg / Université de Fribourg	0.24
	Université de Genève	0.34
	Universität de Lausanne	0.02
	Universität Luzern	0.27
	Université de Neuchâtel	0.19
	Universität Zürich	0.05
	Universität St. Gallen	0.23
	Università della Svizzera italiana	0.08
	FH	34.83
	Berner Fachhochschule	3.42
	Fachhochschule Nordwestschweiz	2.66
	Fachhochschule Ostschweiz	4.73
	Hochschule Luzern	6.83
	Haute Ecole Spécialisée de Suisse occidentale	9.92
	Fachhochschule Kalaidos	-
	Scuola universitaria professionale della Svizzera italiana	1.39

ETH-Rat	BUNDESSTELLEN							EU	Kantone, Gemeinde	Stiftungen u. A.	Diverse
	SNF	KTI	BFE	ENSI	SBF*						
51.75	0.90	4.16	2.59	-	-	-	2.13	0.03	-	0.82	
13.73	2.35	1.67	2.67	-	-	-	10.25	0.27	0.06	3.37	
31.82	0.36	1.97	2.30	-	-	-	2.02	0.19	0.06	1.29	
51.36	-	0.06	1.22	0.84	-	-	2.87	-	-	0.44	
0.01	-	-	0.04	-	-	-	-	-	-	-	
-	-	-	-	-	-	-	-	-	-	-	
-	-	-	0.23	0.71	-	-	0.59	0.19	-	1.96	
-	-	-	0.78	0.83	-	-	0.66	-	-	0.15	
0.03	0.24	0.86	0.84	-	-	-	0.04	0.34	-	0.15	
-	0.03	0.11	0.34	-	-	-	-	0.08	-	-	
0.03	-	0.22	0.13	-	-	-	-	0.06	-	0.07	
-	0.16	-	-	-	-	-	-	0.09	-	-	
-	0.05	0.08	0.15	-	-	-	-	0.03	-	0.03	
-	-	-	0.02	-	-	-	-	-	-	-	
-	-	0.27	-	-	-	-	-	-	-	-	
-	-	0.13	0.01	-	-	-	-	-	-	0.05	
-	-	-	0.04	-	-	-	-	0.01	-	-	
-	0.01	0.05	0.11	-	-	-	0.04	0.03	-	-	
-	-	-	0.04	-	-	-	-	0.05	-	-	
0.07	1.07	12.15	4.28	-	-	-	2.63	10.65	1.11	2.86	
-	0.46	0.77	0.39	-	-	-	0.14	1.53	-	0.14	
-	-	1.54	0.98	-	-	-	-	0.15	-	-	
-	-	2.04	1.25	-	-	-	0.75	0.63	-	0.06	
0.04	0.10	2.95	0.82	-	-	-	0.15	2.21	-	0.56	
0.04	0.05	1.39	0.31	-	-	-	0.95	4.70	1.11	1.38	
-	-	-	-	-	-	-	-	-	-	-	
-	-	0.70	0.26	-	-	-	0.18	0.09	-	0.16	



2013	FINANZQUELLE	Total
	FORSCHUNGSSTÄTTE	
	Zürcher Fachhochschule	5.87
	Andere kantonale Stellen	0.11
	Gemeinden	0.99
	NAGRA	0.24
	Forschungseinrichtungen von nationaler Bedeutung	0.82
	Nichtkommerzielle Forschungsstätten ausserhalb des Hochschulbereichs	0.31
	Privatwirtschaft	17.38
	TOTAL	256.89

ETH-Rat	BUNDESSTELLEN							EU	Kantone, Gemeinde	Stiftungen u.Ä.	Diverse
	SNF	KTI	BFE	ENSI	SBFI*						
-	0.47	2.76	0.27	-	-	-	0.46	1.35	-	0.58	
-	-	-	-	-	-	-	0.11	-	-	-	
-	-	-	0.26	-	0.03	-	0.52	0.19	-	-	
-	-	-	-	-	-	-	0.24	-	-	-	
-	0.12	0.54	-	-	-	-	0.02	-	0.12	0.02	
-	-	-	0.28	-	-	-	-	0.03	-	-	
0.10	-	0.09	12.97	-	0.21	-	1.70	0.69	0.13	1.50	
148.88	5.04	21.50	28.47	2.38	0.24	-	23.79	12.56	1.47	12.56	
			206.50								

Tabelle 9: Zuteilung der Fördermittel der öffentlichen Hand an die Forschungsstätten für das Jahr 2013. Aufgeschlüsselt nach Universitäten und Fachhochschulen (Werte in Mio. Franken, nicht teuerungskorrigiert)

* vorher SBF

FINANZQUELLE		BUNDESSTELLEN										EU	Kantone, Gemeinde	Stiftungen u. Ä.	Diverse	Total
		ETH-Rat	SNF	KTI	BFE	ENSI	SBF									
FORSCHUNGSGEBIETE	I. EFFIZIENTE ENERGIEUNUTZUNG	2010	0.434	-	-	1.260	-	0.150	0.173	0.316	-	0.300	2.634			
		2011	0.713	-	0.116	1.312	-	0.228	6.102	0.387	-	0.270	9.128			
		2012	-	-	-	1.376	-	-	3.292	0.117	-	0.413	5.199			
		2013	1.266	-	0.230	5.937	-	-	0.292	0.507	-	0.349	8.580			
II. ERNEUERBARE ENERGIEEN	2010	0.846	-	0.388	3.008	-	0.251	0.205	0.055	-	0.039	4.791				
	2011	0.489	-	0.446	2.048	-	0.123	0.788	0.065	-	0.252	4.209				
	2012	0.977	-	-	2.674	-	-	0.810	0.659	-	0.381	5.501				
	2013	0.300	-	-	3.156	-	-	0.116	0.664	0.030	0.599	4.866				
III. KERNENERGIE	2010	-	-	-	-	-	-	-	-	-	-	-				
	2011	-	-	-	-	-	-	-	-	-	-	-				
	2012	-	-	-	-	-	-	0.014	-	-	-	0.014				
	2013	-	-	-	-	-	-	0.016	-	-	-	0.016				
IV. ENERGIEWIRTSCHAFTLICHE GRUNDLAGEN UND TRANSFER	2010	0.404	-	-	0.440	-	-	-	-	-	-	0.844				
	2011	0.758	-	-	0.100	-	-	-	-	-	-	0.858				
	2012	-	-	-	0.073	-	-	-	-	-	0.750	0.823				
	2013	-	-	0.008	0.025	-	-	-	-	-	0.050	0.083				
TOTAL	2010	1.685	-	0.388	4.708	-	0.401	0.378	0.371	-	0.339	8.269				
	2011	1.960	-	0.562	3.460	-	0.350	6.890	0.452	-	0.521	14.196				
	2012	0.977	-	-	4.123	-	-	4.116	0.776	-	1.544	11.537				
	2013	1.566	-	0.238	9.118	-	-	0.424	1.171	0.030	0.997	13.544				

Tabelle 10: Herkunft der Mittel für Pilot- und Demonstrationsprojekte 2010 bis 2013 und ihre Aufteilung in die vier Hauptbereiche gemäss Schweizer Klassifikation. Bei «Diverse» handelt es sich hauptsächlich um weitere Bundesämter (ARE, BAFU, BLW u.a.). (Werte in Mio. Franken, nicht teuerungskorrigiert)

FORSCHUNGSSTÄTTE	FORSCHUNGSGEBIETE	ETH-Bereich						Andere Bundesstellen	Ausland	Uni	FH	Andere kantona- le Stellen	NAGRA	Forsch. eintr. von nat. Be- deutung	Nicht- komm. Forsch. stätten auss. des HS-Ber- eichs	Privat- wirt- schaft	Total
		ETHZ	EPFL	EMPA	PSI	EAWAG	WSL										
I. EFFIZIENTE ENERGIENUTZUNG	2010	0.552	-	-	-	-	-	-	-	0.709	-	-	-	-	1.373	2.634	
	2011	0.770	-	-	-	-	-	-	-	0.782	3.200	-	-	-	4.375	9.128	
	2012	0.197	-	-	-	-	-	-	-	0.701	2.800	-	-	-	1.501	5.199	
	2013	0.151	0.038	2.400	-	-	-	-	-	1.427	0.110	-	-	0.001	4.454	8.580	
II. ERNEUERBARE ENERGIEN	2010	0.700	-	0.670	0.599	-	-	-	-	0.245	1.010	-	-	-	1.568	4.791	
	2011	0.567	-	0.438	0.462	-	-	-	-	0.342	0.050	-	-	-	2.351	4.209	
	2012	0.200	-	0.742	1.069	-	-	-	-	0.357	0.210	-	-	-	2.924	5.501	
	2013	0.165	0.500	0.454	0.800	-	-	-	-	0.443	0.290	-	-	-	2.214	4.866	
III. KERNENERGIE	2010	-	-	-	-	-	-	-	-	-	-	-	-	-	-	-	
	2011	-	-	-	-	-	-	-	-	-	-	-	-	-	-	-	
	2012	-	-	-	-	-	-	-	-	-	-	0.014	0.014	0.014	-	0.014	
	2013	-	-	-	-	-	-	-	-	-	-	-	0.016	-	-	0.016	
IV. ENERGIEWIRTSCHAFTLICHE GRUNDLAGEN UND TRANSFER	2010	0.444	-	-	-	-	-	-	-	-	0.400	-	-	-	-	0.844	
	2011	0.858	-	-	-	-	-	-	-	-	-	-	-	-	-	0.858	
	2012	0.073	-	-	-	-	-	-	0.750	-	-	-	-	-	-	0.823	
	2013	-	-	-	-	-	-	-	-	-	-	-	-	-	0.083	0.083	
TOTAL	2010	1.696	-	0.670	0.599	-	-	-	-	0.954	1.410	-	-	-	2.940	8.269	
	2011	2.196	-	0.438	0.462	-	-	-	-	1.124	3.250	-	-	-	6.726	14.196	
	2012	0.470	-	0.742	1.069	-	-	-	0.750	1.057	3.010	0.014	0.014	0.014	4.425	11.537	
	2013	0.316	0.538	2.854	0.800	-	-	-	-	1.869	0.400	0.016	-	0.001	6.751	13.544	

Tabelle 11: Zuteilung der Mittel für Pilot- und Demonstrationsprojekte an die Forschungsstätten für die Jahre 2010 bis 2013 (Werte in Mio. Franken, nicht teuerungskorrigiert)

2013	FORSCHUNGSSTÄTTE											Total			
	FORSCHUNGSGEBIETE														
	ETH-Bereich						Andere Bundes-Auslandstellen								
ETHZ	EPFL	EMPA	PSI	EAWAG	WSL				UNI	FH	Andere kan- tonale Stellen	NAGRA von nat. Bedeutung	Forsch. einr. von nat. Bedeutung	Nicht- komm. Forsch. stätten auss. des HS-Be- reichs	Privat- wirt- schaft
	27.29	6.81	18.74	28.27	-	-	0.06	0.66	1.42	21.29	0.69	-	0.50	0.10	9.82
I. EFFIZIENTE ENERGIENUTZUNG	6.11	0.69	9.48	-	-	-	-	0.01	0.34	7.55	0.58	-	0.35	0.07	1.75
1.1 Energie in Gebäuden	4.12	0.96	1.98	1.82	-	-	0.03	-	0.59	3.95	0.11	-	-	0.03	0.28
1.2 Verkehr	0.31	-	1.55	1.00	-	-	-	-	-	0.34	-	-	-	-	0.19
1.3 Akkumulatoren und Supercaps	5.66	0.56	0.56	0.21	-	-	0.02	0.54	0.12	3.79	-	-	0.08	-	1.59
1.4 Elektrizitätstechnologien & -anwendungen	3.22	0.65	-	-	-	-	0.01	0.08	0.21	2.43	-	-	-	-	2.64
1.5 Netze & Systeme	0.12	-	0.10	-	-	-	-	-	-	0.18	-	-	-	-	0.22
1.6 Wärme-Kraft-Kopplung (WKK)	2.00	-	1.95	10.02	-	-	-	0.01	0.08	0.51	-	-	-	-	0.72
1.7 Brennstoffzellen	2.78	-	3.01	11.66	-	-	0.01	0.00	-	0.49	-	-	-	-	0.20
1.8 Verbrennung	0.49	0.39	0.12	0.79	-	-	-	0.02	-	0.38	-	-	-	-	2.12
1.9 Kraftwerk 2020 & CO2-Rückhaltung und -Speicherung (CCS)	2.49	3.56	-	2.77	-	-	-	-	0.08	1.66	-	-	0.07	-	0.11
1.10 Verfahrenstechnische Prozesse (VTP)	24.14	6.74	21.27	7.73	0.05	-	1.51	0.30	0.45	12.78	0.41	-	0.32	0.20	5.05
II. ERNEUERBARE ENERGIEN	8.43	3.35	12.71	3.66	-	-	0.01	0.02	0.09	6.51	-	-	0.08	0.05	2.70
2.1 Sonnenenergie	5.38	0.18	2.75	-	-	-	-	-	0.04	2.20	-	-	-	-	0.35
2.1.1 Solarwärme (aktive und passive Nutzung, inkl. Wärmespeicherung)	0.57	3.03	9.96	-	-	-	-	0.01	0.05	3.65	-	-	0.08	0.05	2.15
2.1.1 Photovoltaik (Solarzellen, Anlagen)	2.48	0.14	-	3.66	-	-	0.01	0.01	-	0.65	-	-	-	-	0.21
2.1.3 Industrielle Solarenergienutzung (Solare Hochtemperaturprozesse)	3.05	1.55	6.47	0.11	-	-	0.01	0.01	0.06	0.21	-	-	0.24	-	0.48
2.2 Wasserstoff	-	0.06	-	-	-	-	0.01	-	-	1.37	-	-	-	-	0.25
2.3 Umgebungswärme (inkl. Wärmepumpen, Kälte)	0.22	0.62	0.50	3.96	-	-	-	0.05	-	3.20	0.07	-	-	0.15	0.79
2.4 Biomasse & Holz (inkl. Abfälle, Klärschlamm)															



2013	FORSCHUNGSSTÄTTE		Total	ETH-Bereich										Nicht-komm. Forsch. stätten auss. des HS-Bereichs	Privat-wirtschaft			
	FORSCHUNGSGEBIETE			EPFL	EMPA	PSI	EAWAG	WSL	Andere Bundesstellen	Ausland	UNI	FH	Andere kantona-le Stellen			NAGRA	Forsch. einr. von nat. Bedeutung	
2.5	Geothermie		9.35	0.19	-	-	-	-	-	1.48	0.11	0.13	0.05	0.34	-	-	-	0.54
2.6	Windenergie		6.65	0.04	1.56	-	-	-	-	-	0.10	-	0.58	-	-	-	-	0.17
2.7	Wasserkraft		3.27	0.58	-	-	0.05	-	-	-	-	0.17	0.86	-	-	-	-	0.11
III. KERNENERGIE			47.97	20.73	-	19.34	-	-	-	1.96	1.16	0.35	-	-	0.24	-	-	0.16
3.1	Kernspaltung (Fission)		26.88	-	-	19.34	-	-	-	1.96	1.16	-	-	-	0.24	-	-	0.16
3.1.1	Sicherheit		12.61	-	-	5.44	-	-	-	1.96	1.16	-	-	-	-	-	-	0.04
3.1.2	Radioaktive Abfälle		3.42	-	-	3.04	-	-	-	-	-	-	-	-	0.24	-	-	0.12
3.1.3	Vorausschauende Forschung		10.85	-	-	10.85	-	-	-	-	-	-	-	-	-	-	-	-
3.2	Kernfusion		21.08	20.73	-	-	-	-	-	-	-	0.35	-	-	-	-	-	-
3.2.1	Plasmaphysik, Heizmethoden		16.27	16.27	-	-	-	-	-	-	-	-	-	-	-	-	-	-
3.2.2	Fusionstechnologie		4.81	4.46	-	-	-	-	-	-	-	0.35	-	-	-	-	-	-
IV. ENERGIEWIRTSCHAFTLICHE GRUNDLAGEN UND TRANSFER			12.30	0.10	-	1.45	-	-	-	0.14	0.31	0.27	0.75	-	-	-	-	2.35
4.1	Energiwirtschaftliche Grundlagen (EWG)		10.24	0.10	-	1.45	-	-	-	-	0.25	0.20	0.69	-	-	-	-	0.64
4.2	Wissens- & Technologie-Transfer (WTT)		1.79	-	-	-	-	-	-	0.10	-	0.06	0.07	-	-	-	-	1.57
4.3	Allgemeine verwal-tungsinterne Forschungs-koordination		0.26	-	-	-	-	-	-	0.04	0.07	0.01	-	-	-	-	-	0.15
TOTAL			256.89	34.38	40.01	56.79	0.05	-	193.60	3.68	2.42	2.50	34.83	1.10	0.24	0.82	0.31	17.38

Tabelle 12: Verwendung der öffentlichen Mittel von den verschiedenen Forschungsstätten für das Jahr 2013 gemäss der Schweizer Klassifikation (Werte in Mio. Franken, nicht teuerungskorrigiert)

2013	FORSCHUNGSSTÄTTE		ETH-Bereich										Nicht-komm. Forsch. stätten auss. des HS-Bereichs	Privat-wirtschaft				
	FORSCHUNGSGEBIETE		ETHZ	EPFL	EMPA	PSI	EAWAG	WSL	Andere Bundesstellen	Ausland	UNI	FH			Andere kantonale Stellen	NAGRA	Forsch. von nat. Bedeutung	
	Total		27.29	6.81	18.74	28.27	-	-	-	0.06	0.66	1.42	21.29	0.69	-	0.50	0.10	9.82
	I. EFFIZIENTE ENERGIEUNUTZUNG	115.65	24.14	6.74	21.27	7.73	0.05	-	-	1.51	0.30	0.45	12.78	0.41	-	0.32	0.20	5.05
	II. ERNEUERBARE ENERGIE	80.96	4.02	20.73	-	19.34	-	-	-	1.96	1.16	0.35	-	-	0.24	-	-	0.16
	III. KERNENERGIE	47.97	6.92	0.10	-	1.45	-	-	0.14	0.31	0.27	0.75	-	-	-	-	-	2.35
	IV. ENERGIEWIRTSCHAFTLICHE GRUNDLAGEN UND TRANSFER	12.30	62.37	34.38	40.01	56.79	0.05	-	3.68	2.42	2.50	34.83	1.10	0.24	0.82	0.31	17.38	
	TOTAL	256.89	193.60															

Tabelle 13: Verwendung der öffentlichen Mittel durch die verschiedenen Forschungsstätten für das Jahr 2013 gemäss der Schweizer Klassifikation (Werte in Mio. Franken, nicht teuerungskorrigiert)

2013		FORSCHUNGSSTÄTTE		Total	
FORSCHUNGSGEBIETE					
I.	EFFIZIENTE ENERGIENUTZUNG	115.65			
1.1	Energie in Gebäuden	26.92			
1.2	Verkehr	13.87			
1.3	Akkumulatoren und Supercaps	3.39			
1.4	Elektrizitätstechnologien & -anwendungen	13.13			
1.5	Netze & Systeme	9.24			
1.6	Wärme-Kraft-Kopplung (WKK)	0.62			
1.7	Brennstoffzellen	15.29			
1.8	Verbrennung	18.16			
1.9	Kraftwerk 2020 & CO2-Rückhaltung und -speicherung (CCS)	4.31			
1.10	Verfahrenstechnische Prozesse (VTP)	10.73			
II.	ERNEUERBARE ENERGIEN	80.96			
2.1	Sonnenenergie	37.61			
	Solarwärme (aktive und passive Nutzung, inkl. Wärmespeicherung)	10.90			
	2.1.1				
	2.1.2	19.55			
	Photovoltaik (Solarzellen, Anlagen)				

	ETH-Bereich					Ausland	Uni										Andere kantonale Stellen	NAGRA	Privatwirtschaft									
	ETHZ	EPFL	EMPA	PSI	EAWAG		WSL	Andere Bundesstellen	Universität Basel	Universität Bern	Universität Freiburg /	Université de Genève	Université de Lausanne	Universität Luzern	Université de Neuchâtel	Universität Zürich				Universität St. Gallen	Università della Svizzera italiana	Berner Fachhochschule	Fachhochschule Nordwestschweiz	Fachhochschule Ostschweiz	Hochschule Luzern	Haute Ecole Spécialisée de Suisse occidentale	Fachhochschule Kalaidos	Scuola universitaria professionale della Svizzera italiana
	27.29	6.81	18.74	28.27	-	0.06	0.66	0.08	0.34	0.24	0.18	-	0.27	-	0.05	0.17	0.08	1.62	1.99	1.49	5.29	6.54	-	0.89	3.48	0.11	-	9.82
	6.11	0.69	9.48	-	-	-	0.01	-	0.34	0.24	0.18	-	-	-	0.05	-	-	0.51	0.52	0.22	2.71	2.26	-	0.22	1.13	-	-	1.75
	4.12	0.96	1.98	1.82	-	0.03	-	0.21	0.21	-	0.08	-	0.27	-	-	-	-	0.74	0.36	0.08	0.33	1.19	-	0.55	0.70	0.11	-	0.28
	0.31	-	1.55	1.00	-	-	-	0.08	0.08	0.24	-	-	-	-	-	-	-	0.01	-	0.10	0.06	0.18	-	-	-	-	-	0.19
	5.66	0.56	0.56	0.21	-	0.02	0.54	-	-	-	-	-	-	-	-	0.05	-	-	0.24	0.51	1.07	1.18	-	-	0.74	-	-	1.59
	3.22	0.65	-	-	-	0.01	0.08	-	0.06	-	0.02	-	-	-	-	0.12	0.08	-	0.14	0.01	0.61	1.31	-	0.13	0.25	-	-	2.64
	0.12	-	0.10	-	-	-	-	-	-	-	-	-	-	-	-	-	-	0.21	0.15	-	-	0.04	-	-	-	-	-	0.22
	2.00	-	1.95	10.02	-	-	0.01	-	-	-	-	-	-	-	-	-	-	0.07	-	-	0.06	0.01	-	-	0.24	-	-	0.72
	2.78	-	3.01	11.66	-	0.01	0.00	-	-	0.08	-	-	-	-	-	-	-	0.01	0.42	-	-	-	-	-	-	-	-	0.20
	0.49	0.39	0.12	0.79	-	-	0.02	-	-	-	-	-	-	-	-	-	-	0.01	0.14	-	-	0.23	-	-	-	-	-	2.12
	2.49	3.56	-	2.77	-	-	-	0.08	-	-	-	-	-	-	-	-	-	0.03	0.04	0.57	0.45	0.15	-	-	0.42	-	-	0.11
	24.14	6.74	21.27	7.73	0.05	1.51	0.30	-	-	0.10	-	-	0.18	-	-	-	-	1.79	0.67	3.24	1.47	3.25	-	0.50	1.85	-	-	5.05
	8.43	3.35	12.71	3.66	-	0.01	0.02	-	-	0.04	-	-	-	0.05	-	-	-	1.14	0.10	2.64	0.56	0.51	-	0.50	1.06	-	-	2.70
	5.38	0.18	2.75	-	-	-	-	-	-	0.04	-	-	-	-	-	-	-	-	0.10	1.56	0.27	0.11	-	0.01	0.15	-	-	0.35
	0.57	3.03	9.96	-	-	-	0.01	-	-	-	-	-	-	0.05	-	-	-	1.14	-	0.42	0.29	0.40	-	0.50	0.90	-	-	2.15



2013	FORSCHUNGSSTÄTTE		
	FORSCHUNGSSTÄTTE		Total
	FORSCHUNGSBEREICH	FORSCHUNGSSTÄTTE	
2.1.3	Industrielle Solar-energienutzung (Solare Hochtemperaturprozesse)	7.16	
2.2	Wasserstoff	12.20	
2.3	Umgebungswärme (inkl. Wärmepumpen, Kälte)	1.69	
2.4	Biomasse & Holz (inkl. Abfälle, Klärschlamm)	9.57	
2.5	Geothermie	9.35	
2.6	Windenergie	6.65	
2.7	Wasserkraft	3.27	
III. KERNENERGIE			47.97
3.1	Kernspaltung (Fission)	26.88	
3.1.1	Sicherheit	12.61	
3.1.2	Radioaktive Abfälle	3.42	
3.1.3	Vorausschauende Forschung	10.85	
3.2	Kernfusion	21.08	
3.2.1	Plasmaphysik, Heizmethoden	16.27	
3.2.2	Fusionstechnologie	4.81	

FORSCHUNGSBEREICH	ETH-Bereich						Andere Bundesstellen	Ausland	Uni												Andere kantonale Stellen	NAGRA	Privatwirtschaft													
	ETHZ	EPFL	EMPA	PSI	EAWAG	WSL			Universität Basel	Universität Bern	Universität Freiburg / Universität de Fribourg	Universität de Genève	Universität de Lausanne	Universität Luzern	Université de Neuchâtel	Universität Zürich	Universität St. Gallen	Università della Svizzera italiana	Berner Fachhochschule	Fachhochschule Nordwestschweiz				Fachhochschule Ostschweiz	Fachhochschule Luzern	Haute Ecole Spécialisée de Suisse occidentale	Fachhochschule Kalaidos	Scuola universitaria professionale della Svizzera italiana	Zürcher Fachhochschule							
2.1.3	2.48	0.14	-	3.66	-	-	0.01	0.01	-	-	-	-	-	-	-	-	-	0.65	-	-	-	-	-	-	-	-	-	-	-	-	-	-	-	0.21		
2.2	3.05	1.55	6.47	0.11	-	-	0.01	0.01	0.06	-	-	-	-	-	-	-	-	-	-	-	-	0.21	-	-	-	-	-	-	-	-	-	-	-	0.48		
2.3	-	0.06	-	-	-	-	0.01	-	-	-	-	-	-	-	-	-	-	0.39	0.49	0.26	0.22	-	-	-	-	-	-	-	-	-	-	-	-	0.2		
2.4	0.22	0.62	0.50	3.96	-	-	0.01	0.05	-	-	-	-	-	-	-	-	-	0.65	0.18	0.07	0.50	1.60	-	-	-	-	-	-	-	-	-	-	-	0.79		
2.5	6.52	0.19	-	-	-	-	-	0.11	-	-	-	-	-	0.13	-	-	-	-	-	-	-	-	-	0.05	-	-	-	-	-	-	-	-	-	0.54		
2.6	4.20	0.04	1.56	-	-	-	1.48	0.10	-	-	-	-	-	-	-	-	-	-	0.04	-	-	-	-	0.53	-	-	-	-	-	-	-	-	-	0.17		
2.7	1.50	0.58	-	-	-	-	-	-	-	-	-	-	-	-	-	-	-	-	-	-	0.15	0.70	-	-	-	-	-	-	-	-	-	-	-	0.11		
III. KERNENERGIE	40.2	20.73	-	19.34	-	19.34	1.96	1.16	0.35	-	-	-	-	-	-	-	-	-	-	-	-	-	-	-	-	-	-	-	-	-	-	-	-	0.24	0.16	
3.1	4.02	-	-	19.34	-	-	1.96	1.16	-	-	-	-	-	-	-	-	-	-	-	-	-	-	-	-	-	-	-	-	-	-	-	-	-	-	0.24	0.16
3.1.1	4.00	-	-	5.44	-	-	1.96	1.16	-	-	-	-	-	-	-	-	-	-	-	-	-	-	-	-	-	-	-	-	-	-	-	-	-	-	0.04	
3.1.2	0.02	-	-	3.04	-	-	-	-	-	-	-	-	-	-	-	-	-	-	-	-	-	-	-	-	-	-	-	-	-	-	-	-	-	-	0.24	0.12
3.1.3	-	-	-	10.85	-	-	-	-	-	-	-	-	-	-	-	-	-	-	-	-	-	-	-	-	-	-	-	-	-	-	-	-	-	-	-	
3.2	-	20.73	-	-	-	-	-	-	0.35	-	-	-	-	-	-	-	-	-	-	-	-	-	-	-	-	-	-	-	-	-	-	-	-	-	-	
3.2.1	-	16.27	-	-	-	-	-	-	-	-	-	-	-	-	-	-	-	-	-	-	-	-	-	-	-	-	-	-	-	-	-	-	-	-	-	
3.2.2	-	4.46	-	-	-	-	-	-	0.35	-	-	-	-	-	-	-	-	-	-	-	-	-	-	-	-	-	-	-	-	-	-	-	-	-	-	



2013	FORSCHUNGSSTÄTTE	
	FORSCHUNGSGEBIETE	
IV. ENERGIEWIRTSCHAFTLICHE GRUNDLAGEN UND TRANSFER	12.30	Total
4.1 Energiewirtschaftliche Grundlagen (EWG)	10.24	
4.2 Wissens- & Technologie-Transfer (WTT)	1.79	
4.3 Allgemeine verwaltungsinterne Forschungskoordination	0.26	
TOTAL	256.89	
ETHZ	6.92	62.37
EPFL	0.10	34.38
EMPA	-	40.01
PSI	1.45	56.79
EAWAG	-	0.05
WSL	-	-
Andere Bundesstellen	0.14	3.68
Ausland	0.31	2.42
Uni	2.50	20.52
Universität Basel	0.12	0.55
Universität Bern	-	0.51
Universität Freiburg /	-	0.24
Universität de Genève	0.06	0.34
Universität de Lausanne	0.02	0.02
Universität Luzern	-	0.27
Université de Neuchâtel	0.01	0.19
Universität Zürich	-	0.05
Universität St. Gallen	0.07	0.23
Università della Svizzera italiana	-	0.08
FH	34.83	34.83
Berner Fachhochschule	-	3.42
Fachhochschule Nordwestschweiz	0.01	2.66
Fachhochschule Ostschweiz	-	4.73
Hochschule Luzern	0.07	6.83
Haute Ecole Spécialisée de Suisse occidentale	0.13	9.92
Fachhochschule Kallidos	-	-
Scuola universitaria professionale della Svizzera italiana	-	1.39
Zürcher Fachhochschule	0.55	5.87
Andere kantonale Stellen	-	0.11
NAGRA	-	0.24
Privatwirtschaft	2.35	17.38

Tabelle 14: Herkunft und Zuteilung der Mittel für Energieforschungsprojekte für das Jahr 2013 (Werte in Mio. Franken, nicht teuerungskorrigiert)

