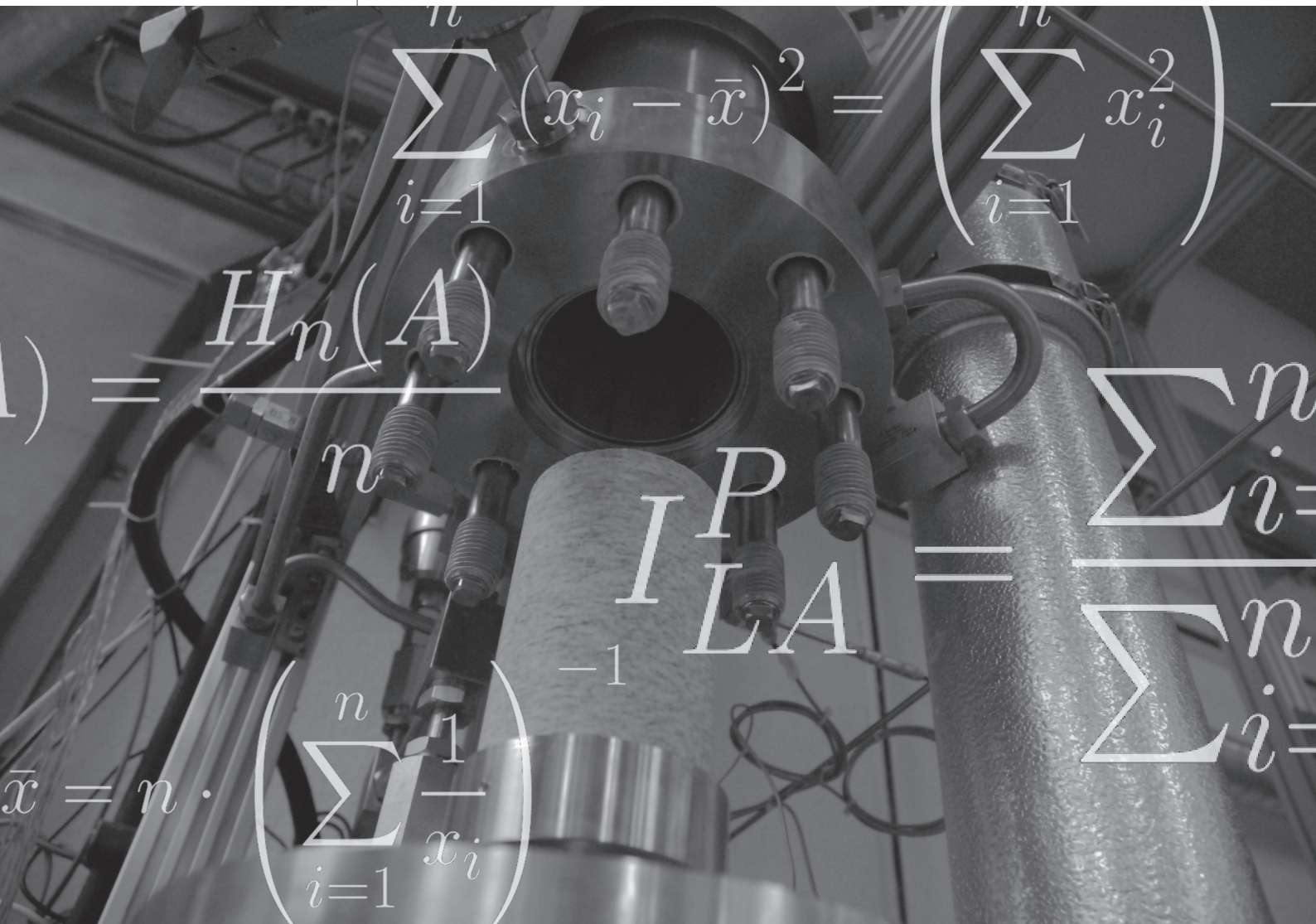




Schweizerische Eidgenossenschaft
Confédération suisse
Confederazione Svizzera
Confederaziun svizra

Bundesamt für Energie BFE

Energieforschungsstatistik 2010/2011



Impressum

Leitung und Autoren: Katja Maus, Michael Moser

Datenerhebung über: www.EFstat.ch

Statistik der öffentlich finanzierten Energieforschung der Schweiz 2010/2011

Bundesamt für Energie BFE, 3003 Bern, September 2013

Mühlestrasse 4, CH-3063 Ittigen, Postadresse: CH-3003 Bern

Tel. +41 31 322 56 11 · Fax +41 31 323 25 00 · contact@bfe.admin.ch

www.energieforschung.ch

Inhaltsverzeichnis

Öffentlich finanzierte Energieforschung der Schweiz.....	4
Tabelle 1: Vergleich zwischen Schweizer Klassifikation (Tabelle 4) und der Klassifikation der IEA (Tabelle 5)	4
Tabelle 2: Übersicht über die Aufwendungen der öffentlichen Hand für die Energieforschung zwischen 2002 und 2011 (Werte in Mio. Franken, nicht teuerungskorrigiert).....	4
Abbildung 1: Aufwendungen der öffentlichen Hand für die Energieforschung in Promille des Bruttoinlandsprodukts seit 1980 (Quelle: http://wds.iea.org).....	5
Tabelle 3: Aufwendungen der öffentlichen Hand für die Energieforschung in Promille des Bruttoinlandsprodukts in ausgewählten Ländern der OECD für die Jahre 2008 bis 2011 (Quelle: http://wds.iea.org).....	5
Tabelle 4: Aufwendungen der öffentlichen Hand für die Energieforschung in der Schweiz für die Jahre 2010 und 2011 gemäss der Schweizer Klassifikation (Werte in Mio. Franken, nicht teuerungskorrigiert) F+E: Forschung und Entwicklung P+D: Pilot- und Demonstrationsprojekte	6–7
Tabelle 5: Aufwendungen der öffentlichen Hand für die Energieforschung in der Schweiz für die Jahre 2010 bis 2011 gemäss IEA-Klassifikation: Hauptklasse (Werte in Mio. Franken, nicht teuerungskorrigiert)	8
Tabelle 6: Aufwendungen der öffentlichen Hand für die Energieforschung in der Schweiz für die Jahre 2010 bis 2011 gemäss IEA-Klassifikation: Hauptklasse und 1. Unterklasse (Werte in Mio. Franken, nicht teuerungskorrigiert)	8–9
Tabelle 7: Aufwendungen der öffentlichen Hand für die Energieforschung in der Schweiz für die Jahre 2010 bis 2011 gemäss IEA-Klassifikation: Hauptklasse, sowie 1. und 2. Unterklasse (Werte in Mio. Franken, nicht teuerungskorrigiert)	10–16
Tabelle 8a: Zuteilung der Fördermittel der öffentlichen Hand an die Forschungsstätten für das Jahr 2010 (Werte in Mio. Franken, nicht teuerungskorrigiert)	17
Tabelle 8b: Zuteilung der Fördermittel der öffentlichen Hand an die Forschungsstätten für das Jahr 2011 (Werte in Mio. Franken, nicht teuerungskorrigiert)	18
Tabelle 9a: Zuteilung der Fördermittel der öffentlichen Hand an die Forschungsstätten für das Jahr 2010. Aufgeschlüsselt nach Universitäten und Fachhochschulen (Werte in Mio. Franken, nicht teuerungskorrigiert)	19–20
Tabelle 9b: Zuteilung der Fördermittel der öffentlichen Hand an die Forschungsstätten für das Jahr 2011. Aufgeschlüsselt nach Universitäten und Fachhochschulen (Werte in Mio. Franken, nicht teuerungskorrigiert)	21–22
Tabelle 10: Herkunft der Mittel für Pilot- und Demonstrationsprojekte 2008 bis 2011 und ihre Aufteilung in die vier Hauptbereiche gemäss Schweizer Klassifikation. Bei «Diverse» handelt es sich hauptsächlich um weitere Bundesämter (ARE, BAFU, BLW u.a.). Bis 2009 wurden BFE und Ensi gemeinsam aufgeführt (Werte in Mio. Franken, nicht teuerungskorrigiert)	23
Tabelle 11: Zuteilung der Mittel für Pilot- und Demonstrationsprojekte an die Forschungsstätten für die Jahre 2010 bis 2011 (Werte in Mio. Franken, nicht teuerungskorrigiert)	24
Tabelle 12a: Verwendung der öffentlichen Mittel von den verschiedenen Forschungsstätten für das Jahr 2010 gemäss der Schweizer Klassifikation (Werte in Mio. Franken, nicht teuerungskorrigiert)	25–26
Tabelle 12b: Verwendung der öffentlichen Mittel von den verschiedenen Forschungsstätten für das Jahr 2011 gemäss der Schweizer Klassifikation (Werte in Mio. Franken, nicht teuerungskorrigiert)	27–28
Tabelle 13a: Verwendung der öffentlichen Mittel von den verschiedenen Forschungsstätten für das Jahr 2010 gemäss der Schweizer Klassifikation (Werte in Mio. Franken, nicht teuerungskorrigiert)	29
Tabelle 13b: Verwendung der öffentlichen Mittel von den verschiedenen Forschungsstätten für das Jahr 2011 gemäss der Schweizer Klassifikation (Werte in Mio. Franken, nicht teuerungskorrigiert)	29
Tabelle 14a: Herkunft und Zuteilung der Mittel für Energieforschungsprojekte für das Jahr 2010 (Werte in Mio. Franken, nicht teuerungskorrigiert)	30–32
Tabelle 14b: Herkunft und Zuteilung der Mittel für Energieforschungsprojekte für das Jahr 2011 (Werte in Mio. Franken, nicht teuerungskorrigiert)	33–35

Öffentlich finanzierte Energieforschung der Schweiz

Seit 1977 erfasst das Bundesamt für Energie (BFE) Daten zu Forschungs-, Entwicklungs- und Demonstrationsprojekten (FE&D) im Energiebereich in der Schweiz. Dabei werden nur Projekte erhoben, die – ganz oder teilweise – von der öffentlichen Hand (Bund, Kantone, Gemeinden), vom Schweizerischen Nationalfonds zur Förderung der wissenschaftlichen Forschung (SNF), von der Kommission für Technologie und Innovation (KTI) oder von der Kommission der Europäischen Union finanziert werden. Die vorliegende Publikation enthält einen Überblick über die Projekte der Jahre 2010 und 2011.

Die Erhebung erfolgt über eine digitale Selbstdeklaration auf www.EFstat.ch, zu der dem BFE bekannte Projektleitungen eingeladen werden. Zur Prüfung der Daten der einzelnen Hochschulinstitutionen wurden die jeweiligen Forschungsverantwortlichen beigezogen.

Auf den folgenden Seiten finden Sie eine Auswertung der Erhebung in verschiedenen tabellarischen Gegenüberstellungen. Die einzelnen Forschungsprojekte werden nicht aufgeführt; Informationen hierzu können aus dem Informationssystem ARAMIS des Bundes (www.aramis.admin.ch) und den jeweiligen Websites der Institutionen eingesehen werden (z.B. BFE: www.energieforschung.ch). Mit Ausnahme der Tabellen 5 bis 7 wird im Folgenden die Schweizer Klassifikation verwendet.

Diese Übersicht wird ausschliesslich digital publiziert.

Schweizer Klassifikation	IEA-Klassifikation
I. Effiziente Energienutzung	1. Energy Efficiency (ohne Umgebungswärme in 1.4 Other) 2.1 Oil and Gas 5.2 Fuel Cells 6. Other Power and Storage Technologies (ohne Speicherung Solarwärme in 6.3 Energy storage)
II. Erneuerbare Energie	1.4 Energy Efficiency, Other: Umgebungswärme 3. Renewable Energy Sources 5.1 Hydrogen 6.3 Energy storage: nur Speicherung Solarwärme
III. Kernenergie	4. Nuclear Fission and Fusion
IV. Energiewirtschaftliche Grundlagen und Transfer	7. Other Cross-Cutting Technologies or Research

Tabelle 1: Vergleich zwischen Schweizer Klassifikation (Tabelle 4) und der Klassifikation der IEA (Tabelle 5)

FORSCHUNGSGEBIETE	2002	2003	2004	2005	2006	2007	2008	2009	2010	2011
I. EFFIZIENTE ENERGIENUTZUNG	58.8 32.8%	58.9 32.0%	56.7 35.2%	54.3 34.8%	63.5 38.1%	67.2 38.6%	73.1 36.5%	77.8 36.5%	71.5 35.2%	96.0 39.8%
II. ERNEUERBARE ENERGIEN	52.4 29.2%	52.8 28.7%	44.9 27.9%	42.8 27.5%	38.3 22.9%	39.3 22.6%	55.9 27.9%	67.1 31.4%	71.3 35.1%	85.0 35.3%
III. KERNENERGIE	53.5 29.8%	53.9 29.3%	48.2 29.9%	47.8 30.7%	50.6 30.4%	52.0 29.9%	56.2 28.1%	54.1 25.3%	51.0 25.1%	50.0 20.7%
IV. ENERGIEWIRTSCHAFTLICHE GRUNDLAGEN UND TRANSFER	14.7 8.2%	18.3 9.9%	11.3 7.0%	11.0 7.1%	14.3 8.6%	15.6 9.0%	15.0 7.5%	14.5 6.8%	9.4 4.6%	9.9 4.1%
TOTAL	179.4	183.8	161.1	155.9	166.7	174.2	200.2	213.5	203.2	240.9

Tabelle 2: Übersicht über die Aufwendungen der öffentlichen Hand für die Energieforschung zwischen 2002 und 2011 (Werte in Mio. Franken, nicht teuerungskorrigiert)

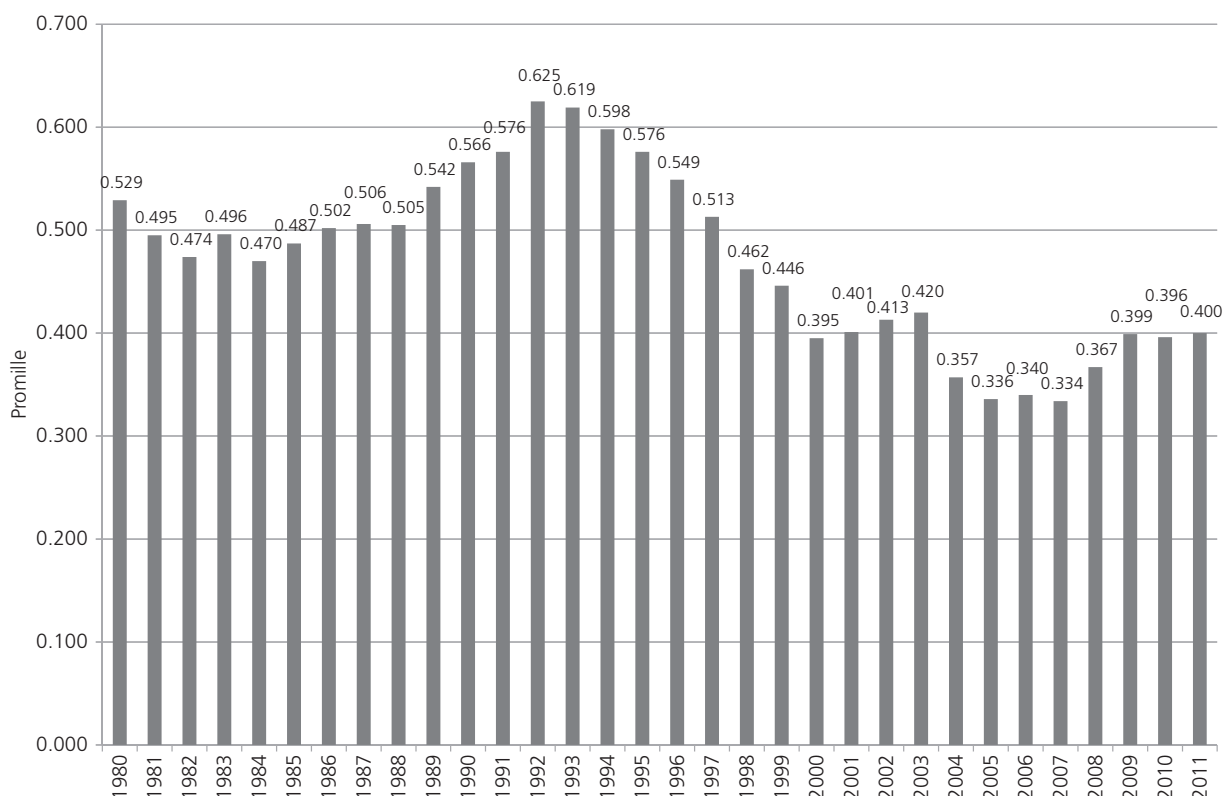


Abbildung 1: Aufwendungen der öffentlichen Hand für die Energieforschung in Promille des Bruttoinlandsprodukts seit 1980 (Quelle: <http://wds.iea.org>)

	2008	2009	2010	2011
Austria	0.252	0.336	0.423	0.402
Denmark	0.364	0.460	0.753	0.700
Finland	0.910	1.348	1.493	1.304
France	0.478	0.542	0.510	0.557
Germany	0.193	0.252	0.250	0.279
Italy	0.241	0.229	0.201	0.246
Japan	0.798	0.790	0.738	0.715
Netherlands	0.248	0.363	0.596	0.250
Norway	0.314	0.413	0.511	0.589
Sweden	0.295	0.465	0.454	0.370
Switzerland	0.367	0.399	0.396	0.400
United Kingdom	0.111	0.194	0.350	0.234
United States	0.307	0.704	0.328	0.422

Tabelle 3: Aufwendungen der öffentlichen Hand für die Energieforschung in Promille des Bruttoinlandsprodukts in ausgewählten Ländern der OECD für die Jahre 2008 bis 2011 (Quelle: <http://wds.iea.org>)

FORSCHUNGSGBIETE UND FORSCHUNGSPROGRAMME		2010				2011			
		F+E	P+D	Andere	Total	F+E	P+D	Andere	Total
		I. EFFIZIENTE ENERGIEUNUTZUNG	67.3	2.6	1.6	71.5	85.1	9.1	1.8
1.1 Energie in Gebäuden	11.1	1.0	0.3	12.3	13.0	1.6	0.4	15.1	
1.2 Verkehr	8.9	0.6	0.1	9.5	14.4	3.7	0.2	18.3	
1.3 Akkumulatoren und Supercaps	2.7	-	-	2.7	1.6	0.1	-	1.7	
1.4 Elektrizitätstechnologien & -anwendungen	9.8	-	0.3	10.1	12.5	0.0	0.4	12.9	
1.5 Netze & Systeme	3.9	0.8	0.3	4.9	5.4	0.3	0.3	6.0	
1.6 Wärme-Kraft-Kopplung (WKK)	1.3	-	-	1.3	1.3	-	-	1.3	
1.7 Brennstoffzellen	6.7	0.1	0.3	7.1	12.8	3.3	0.1	16.2	
1.8 Verbrennung	12.7	0.0	0.0	12.8	11.5	-	0.0	11.5	
1.9 Kraftwerk 2020 & CO ₂ -Rückhaltung und - Speicherung (CCS)	7.1	-	0.1	7.3	6.2	-	0.2	6.4	
1.10 Verfahrenstechnische Prozesse (VTP)	3.1	0.2	0.3	3.6	6.4	0.0	0.1	6.6	
II. ERNEUERBARE ENERGIEN	65.3	4.8	1.2	71.3	79.6	4.2	1.3	85.0	
2.1 Sonnenenergie	30.7	2.2	0.5	33.5	39.1	2.4	0.3	41.8	
2.1.1 Solarwärme (aktive und passive Nutzung, inkl. Wärmespeicherung)	4.8	0.6	0.1	5.4	5.2	0.2	0.1	5.5	
2.1.2 Photovoltaik (Solarzellen, Anlagen)	16.4	0.6	0.3	17.3	20.1	1.1	0.2	21.4	
2.1.3 Industrielle Solarenergienutzung (Solare Hochtemperaturprozesse)	9.5	1.1	0.1	10.7	13.8	1.0	0.1	14.9	
2.2 Wasserstoff	14.4	0.5	0.0	14.9	15.5	0.3	0.0	15.8	
2.3 Umgebungswärme (inkl. Wärmepumpen, Kälte)	2.5	0.2	0.0	2.7	2.1	-	-	2.1	
2.4 Biomasse & Holz (inkl. Abfälle, Klärschlamm)	8.5	0.4	0.3	9.2	11.3	0.8	0.6	12.7	
2.5 Geothermie	5.2	1.5	0.2	6.8	5.1	0.6	0.2	5.9	
2.6 Windenergie	2.0	-	0.0	2.0	3.4	-	0.0	3.5	
2.7 Wasserkraft	2.1	0.0	0.1	2.2	3.1	0.0	0.1	3.2	



	2010				2011			
	F+E	P+D	Andere	Total	F+E	P+D	Andere	Total
	FORSCHUNGSGEBIETE UND FORSCHUNGSPROGRAMME							
III. KERNENERGIE	50.9	-	0.1	51.0	49.9	-	0.1	50.0
3.1 Kernspaltung (Fission)	28.1	-	0.1	28.2	26.5	-	0.1	26.6
3.1.1 Sicherheit	19.4	-	-	19.4	17.4	-	-	17.4
3.1.2 Radioaktive Abfälle	5.3	-	0.1	5.4	5.3	-	0.1	5.4
3.1.3 Vorausschauende Forschung	3.4	-	-	3.4	3.8	-	-	3.8
3.2 Kernfusion	22.8	-	0.0	22.8	23.3	-	0.0	23.4
3.2.1 Plasmaphysik, Heizmethoden	16.1	-	0.0	16.1	16.5	-	0.0	16.5
3.2.2 Fusionstechnologie	6.6	-	-	6.6	6.8	-	-	6.8
3.2.3 Beiträge für internationale Einbindung	-	-	-	-	-	-	-	-
IV. ENERGIEWIRTSCHAFTLICHE GRUNDLAGEN UND TRANSFER	5.9	0.8	2.7	9.4	5.3	0.9	3.7	9.9
4.1 Energiewirtschaftliche Grundlagen (EWG)	5.8	0.8	0.9	7.6	5.3	0.9	0.6	6.8
4.2 Wissens- & Technologie-Transfer (WTT)	0.1	-	1.2	1.3	-	-	2.1	2.1
4.3 Allgemeine verwaltungsinterne Forschungsorganisation	-	-	0.6	0.6	-	-	1.0	1.0
TOTAL	189.3	8.3	5.6	203.2	219.9	14.2	6.9	240.9

Tabelle 4: Aufwendungen der öffentlichen Hand für die Energieforschung in der Schweiz für die Jahre 2010 und 2011 gemäss der Schweizer Klassifikation (Werte in Mio. Franken, nicht teuerungskorrigiert)

F+E: Forschung und Entwicklung

P+D: Pilot- und Demonstrationsprojekte

FORSCHUNGSGEBIETE	2010				2011			
	F+E	P+D	Andere	Total	F+E	P+D	Andere	Total
	1 ENERGY EFFICIENCY (sum of rows 11 to 19)	36.5	1.8	1.2	39.5	43.8	5.3	1.4
2 FOSSIL FUELS: OIL, GAS and COAL (sum of rows 21 to 29)	10.9	0.1	0.2	11.2	9.6	0.1	0.2	9.8
3 RENEWABLE ENERGY SOURCES (sum of rows 31 to 39)	47.0	3.8	1.1	51.9	60.9	3.9	1.2	66.1
4 NUCLEAR FISSION and FUSION (sum of rows 41 and 49)	50.9	-	0.1	51.0	49.9	-	0.1	50.0
5 HYDROGEN and FUEL CELLS (sum of rows 51 and 59)	15.7	0.6	0.2	16.6	21.9	3.7	0.1	25.7
6 OTHER POWER and STORAGE TECHNOLOGIES (sum of rows 61 to 69)	13.3	1.2	0.3	14.7	15.3	0.4	0.4	16.0
7 OTHER CROSS-CUTTING TECHNOLOGIES or RESEARCH (sum of rows 71 to 73)	15.1	0.8	2.4	18.3	18.5	0.9	3.5	22.9
TOTAL GOVERNMENT ENERGY RD&D BUDGETS	189.3	8.3	5.6	203.2	219.9	14.2	6.9	240.9

Tabelle 5: Aufwendungen der öffentlichen Hand für die Energieforschung in der Schweiz für die Jahre 2010 bis 2011 gemäss IEA-Klassifikation: Hauptklasse (Werte in Mio. Franken, nicht teuerungskorrigiert)

FORSCHUNGSGEBIETE	2010				2011			
	F+E	P+D	Andere	Total	F+E	P+D	Andere	Total
	1 ENERGY EFFICIENCY (sum of rows 11 to 19)	36.5	1.8	1.2	39.5	43.8	5.3	1.4
11 Industry	5.3	-	0.1	5.4	8.5	-	0.1	8.6
12 Residential and commercial buildings, appliances and equipment	15.4	1.1	0.3	16.8	16.4	1.3	0.4	18.1
13 Transport	11.7	0.5	0.1	12.4	16.2	3.7	0.3	20.1
14 Other energy efficiency	3.3	0.2	0.2	3.7	1.9	0.3	0.2	2.5
19 Unallocated energy efficiency	0.8	-	0.5	1.3	0.8	-	0.5	1.3
2 FOSSIL FUELS: OIL, GAS and COAL (sum of rows 21 to 29)	10.9	0.1	0.2	11.2	9.6	0.1	0.2	9.8
21 Oil and gas	9.1	0.1	0.2	9.3	8.0	0.1	0.1	8.2
22 Coal	-	-	-	-	-	-	-	-
23 CO2 capture and storage	1.8	-	0.0	1.8	1.6	-	0.0	1.6
29 Unallocated fossil fuels	-	-	-	-	-	-	-	-
3 RENEWABLE ENERGY SOURCES (sum of rows 31 to 39)	47.0	3.8	1.1	51.9	60.9	3.9	1.2	66.1
31 Solar energy	30.2	1.9	0.5	32.6	38.2	2.4	0.3	41.0
32 Wind energy	2.0	-	0.0	2.0	3.4	-	0.0	3.4
33 Ocean energy	-	-	-	-	-	-	-	-



	FORSCHUNGSGEBIETE	2010				2011			
		F+E	P+D	Andere	Total	F+E	P+D	Andere	Total
		34	Biofuels (incl. liquid biofuels, solid biofuels and biogases)	6.1	0.3	0.2	6.5	9.4	0.7
35	Geothermal energy	5.1	1.5	0.2	6.7	5.1	0.6	0.2	5.9
36	Hydroelectricity	1.8	0.0	0.0	1.9	2.8	0.0	0.1	2.9
37	Other renewable energy sources	1.1	0.2	0.1	1.4	1.1	0.1	0.0	1.2
39	Unallocated renewable energy sources	0.6	-	0.1	0.7	0.9	0.0	0.1	1.1
4	NUCLEAR FISSION and FUSION (sum of rows 41 and 49)	50.9	-	0.1	51.0	49.9	-	0.1	50.0
41	Nuclear fission	28.1	-	0.1	28.2	26.5	-	0.0	26.6
42	Nuclear fusion	22.8	-	0.0	22.8	23.3	-	0.0	23.4
49	Unallocated nuclear fission and fusion	-	-	0.0	0.0	-	-	0.0	0.0
5	HYDROGEN and FUEL CELLS (sum of rows 51 and 59)	15.7	0.6	0.2	16.6	21.9	3.7	0.1	25.7
51	Hydrogen	9.3	0.5	0.0	9.8	9.3	0.4	0.0	9.7
52	Fuel cells	5.4	0.1	0.2	5.8	6.0	3.2	0.1	9.4
59	Unallocated hydrogen and fuel cells	1.0	-	-	1.0	6.6	-	-	6.6
6	OTHER POWER and STORAGE TECHNOLOGIES (sum of rows 61 to 69)	13.3	1.2	0.3	14.7	15.3	0.4	0.4	16.0
61	Electric power generation	7.4	-	-	7.4	7.6	-	-	7.6
62	Electricity transmission and distribution	3.5	0.8	0.3	4.5	5.4	0.3	0.3	6.0
63	Energy storage (non-transport applications)	1.3	0.4	-	1.7	1.2	0.0	-	1.2
69	Unallocated other power and storage technologies	1.0	-	0.0	1.1	1.1	-	0.0	1.2
7	OTHER CROSS-CUTTING TECHNOLOGIES or RESEARCH (sum of rows 71 to 73)	15.1	0.8	2.4	18.3	18.5	0.9	3.5	22.9
71	Energy system analysis	6.0	-	0.2	6.2	6.1	-	0.1	6.2
72	Basic energy research that cannot be allocated to a specific category	6.5	0.4	0.0	6.9	9.8	-	-	9.8
73	Other	2.6	0.4	2.2	5.2	2.6	0.9	3.4	6.9
	TOTAL GOVERNMENT ENERGY RD&D BUDGETS	189.3	8.3	5.6	203.2	219.9	14.2	6.9	240.9

Tabella 6: Aufwendungen der öffentlichen Hand für die Energieforschung in der Schweiz für die Jahre 2010 bis 2011 gemäss IEA-Klassifikation: Hauptklasse und 1. Unterklasse (Werte in Mio. Franken, nicht teuerungskorrigiert)

FORSCHUNGSGEBIETE		2010					2011				
		F+E	P+D	Andere	Total	F+E	P+D	Andere	Total		
										F+E	P+D
1	ENERGY EFFICIENCY (sum of rows 11 to 19)	36.5	1.8	1.2	39.5	43.8	5.3	1.4	50.5		
11	Industry	5.3	-	0.1	5.4	8.5	-	0.1	8.6		
111	Industrial techniques and processes	1.4	-	0.1	1.5	4.4	-	0.1	4.5		
112	Industrial equipment and systems	3.6	-	-	3.6	3.4	-	0.0	3.4		
113	Other industry	-	-	-	-	0.3	-	-	0.3		
119	Unallocated industry	0.2	-	-	0.2	0.4	-	-	0.4		
12	Residential and commercial buildings, appliances and equipment	15.4	1.1	0.3	16.8	16.4	1.3	0.4	18.1		
121	Building design and envelope	7.1	0.3	0.0	7.5	7.6	0.5	0.0	8.1		
1211	Building envelope technologies	4.9	0.2	0.0	5.2	5.8	0.4	0.0	6.2		
1212	Building design	0.4	-	0.0	0.4	0.3	-	-	0.3		
1219	Unallocated building design and envelope	1.8	0.0	-	1.9	1.5	0.1	0.0	1.6		
122	Building operations and efficient building equipment	6.6	0.8	0.1	7.6	7.1	0.8	0.2	8.1		
1221	Building energy management systems (incl. smart meters) and efficient internet and communication technologies	3.0	0.6	0.1	3.6	1.9	0.5	0.0	2.4		
1222	Lighting technologies and control systems	0.6	-	0.0	0.6	1.0	-	0.1	1.1		
1223	Heating, cooling and ventilation technologies	2.6	0.2	0.0	2.8	3.6	0.2	0.0	3.9		
1224	Other building operations and efficient building equipment	0.4	0.1	-	0.5	0.3	0.1	-	0.4		
1229	Unallocated building operations and efficient building equipment	0.1	-	0.0	0.2	0.2	0.0	0.1	0.3		
123	Appliances and other residential/commercial	1.7	-	0.1	1.7	1.7	-	0.1	1.8		
1231	Appliances	0.7	-	0.1	0.7	0.2	-	0.1	0.3		
1232	Batteries for portable devices	-	-	-	-	-	-	-	-		
1233	Other residential/commercial	0.6	-	-	0.6	0.8	-	-	0.8		
1239	Unallocated appliances and other residential/commercial	0.4	-	-	0.4	0.7	-	-	0.7		
129	Unallocated residential and commercial buildings, appliances and equipment	-	-	-	-	-	-	-	-		



	FORSCHUNGSGEBIETE	2010				2011			
		F+E	P+D	Andere	Total	F+E	P+D	Andere	Total
		13	Transport	11.7	0.5	0.1	12.4	16.2	3.7
131	On-road vehicles	9.1	0.4	0.1	9.7	14.3	3.6	0.2	18.0
1311	Vehicle batteries/storage technologies	0.9	-	-	0.9	0.3	0.1	-	0.4
1312	Advanced power electronics, motors and EV/HEV/FCV systems	0.9	-	-	0.9	3.9	-	0.0	3.9
1313	Advanced combustion engines	5.7	-	0.0	5.7	9.2	-	0.0	9.2
1314	Electric vehicle infrastructure (incl. smart chargers and grid communications)	0.2	0.1	0.1	0.4	0.2	0.1	-	0.3
1315	Use of fuels for on-road vehicles (excl. hydrogen)	-	-	0.1	0.1	-	-	-	-
1316	Materials for on-road vehicles	0.6	-	-	0.6	0.2	-	-	0.2
1317	Other on-road transport	0.3	0.3	0.0	0.6	0.3	3.4	0.1	3.8
1319	Unallocated on-road vehicles	0.5	-	-	0.5	0.2	-	-	0.2
132	Off-road transport and transport systems	0.1	-	-	0.1	0.1	-	0.0	0.1
133	Other transport	0.8	0.1	-	0.9	0.9	0.1	-	1.0
139	Unallocated transport	1.6	-	0.0	1.6	0.9	-	0.1	0.9
14	Other energy efficiency	3.3	0.2	0.2	3.7	1.9	0.3	0.2	2.5
141	Waste heat recovery and utilisation	0.1	-	-	0.1	0.0	-	-	0.0
142	Communities	0.1	-	-	0.1	0.1	-	-	0.1
143	Agriculture and forestry	0.3	-	-	0.3	0.3	-	-	0.3
144	Heat pumps and chillers	0.4	-	-	0.4	0.0	-	-	0.0
145	Other energy efficiency	1.7	0.2	0.2	2.1	1.3	0.3	0.2	1.9
149	Unallocated other energy efficiency	0.6	-	0.0	0.6	0.1	-	-	0.1
19	Unallocated energy efficiency	0.8	-	0.5	1.3	0.8	-	0.5	1.3
2	FOSSIL FUELS: OIL, GAS and COAL (sum of rows 21 to 29)	10.9	0.1	0.2	11.2	9.6	0.1	0.2	9.8
21	Oil and gas	9.1	0.1	0.2	9.3	8.0	0.1	0.1	8.2
211	Enhanced oil and gas production	-	-	-	-	-	-	-	-
212	Refining, transport and storage of oil and gas	0.1	-	-	0.1	0.0	-	-	0.0
213	Non-conventional oil and gas production	-	-	-	-	-	-	-	-
214	Oil and gas combustion	8.7	-	0.1	8.8	6.8	-	0.1	7.0



	FORSCHUNGSGEBIETE	2010				2011			
		F+E	P+D	Andere	Total	F+E	P+D	Andere	Total
215	Oil and gas conversion	-	-	-	-	-	-	-	-
216	Other oil and gas	0.3	0.1	0.1	0.4	0.4	0.1	-	0.5
219	Unallocated oil and gas	0.0	-	-	0.0	0.7	-	-	0.7
22	Coal	-	-	-	-	-	-	-	-
221	coal production, preparation and transport	-	-	-	-	-	-	-	-
222	Coal combustion (incl. IGCC)	-	-	-	-	-	-	-	-
223	Coal conversion (excl. IGCC)	-	-	-	-	-	-	-	-
224	Other coal	-	-	-	-	-	-	-	-
229	Unallocated coal	-	-	-	-	-	-	-	-
23	CO2 capture and storage	1.8	-	0.0	1.8	1.6	-	0.0	1.6
231	CO2 capture/separation	0.7	-	-	0.7	0.6	-	-	0.6
232	CO2 transport	-	-	-	-	-	-	-	-
233	CO2 storage	0.0	-	-	0.0	-	-	-	-
239	Unallocated CO2 capture and storage	1.1	-	0.0	1.1	0.9	-	0.0	1.0
29	Unallocated fossil fuels	-	-	-	-	-	-	-	-
3	RENEWABLE ENERGY SOURCES (sum of rows 31 to 39)	47.0	3.8	1.1	51.9	60.9	3.9	1.2	66.1
31	Solar energy	30.2	1.9	0.5	32.6	38.2	2.4	0.3	41.0
311	Solar heating and cooling	3.9	0.2	0.1	4.2	4.0	0.2	0.1	4.3
312	Solar photovoltaics	16.3	0.6	0.3	17.3	20.0	1.2	0.2	21.3
313	Solar thermal power and high-temp. applications	8.5	1.1	0.1	9.7	12.8	1.1	0.1	13.9
319	Unallocated solar energy	1.5	0.0	-	1.5	1.5	0.0	-	1.5
32	Wind energy	2.0	-	0.0	2.0	3.4	-	0.0	3.4
321	Onshore wind technologies	1.0	-	-	1.0	1.3	-	-	1.3
322	Offshore wind technologies (excl. low wind speed)	0.0	-	-	0.0	0.2	-	-	0.2
323	Wind energy systems and other technologies	0.7	-	-	0.7	1.9	-	-	1.9
329	Unallocated wind energy	0.3	-	0.0	0.3	0.1	-	0.0	0.1
33	Ocean energy	-	-	-	-	-	-	-	-
331	Tidal energy	-	-	-	-	-	-	-	-



FORSCHUNGSGEBIETE	2010				2011				
	F+E	P+D	Andere	Total	F+E	P+D	Andere	Total	
	332	Wave energy	-	-	-	-	-	-	-
333	Salinity gradient power	-	-	-	-	-	-	-	
334	Other ocean energy	-	-	-	-	-	-	-	
339	Unallocated ocean energy	-	-	-	-	-	-	-	
34	Biofuels (incl. liquid biofuels, solid biofuels and biogases)	6.1	0.3	0.2	6.5	9.4	0.7	0.6	10.7
341	Production of liquid biofuels	0.0	-	-	0.0	0.6	-	-	0.6
3411	Gasoline substitutes (incl. ethanol)	0.0	-	-	0.0	0.6	-	-	0.6
3412	Diesel, kerosene and jet fuel substitutes	-	-	-	-	-	-	-	-
3413	Algal biofuels	0.0	-	-	0.0	-	-	-	-
3414	Other liquid fuel substitutes	-	-	-	-	-	-	-	-
3419	Unallocated production of liquid biofuels	-	-	-	-	-	-	-	-
342	Production of solid biofuels	0.1	-	-	0.1	0.3	-	-	0.3
343	Production of biogases	2.2	0.0	0.0	2.2	2.0	0.2	0.0	2.2
3431	Thermochemical	-	-	-	-	0.0	0.1	-	0.1
3432	Biochemical (incl. anaerobic digestion)	0.7	0.0	0.0	0.7	0.4	0.1	0.0	0.6
3433	Other biogases	-	-	-	-	-	-	-	-
3439	Unallocated production of biogases	1.5	-	-	1.5	1.6	-	-	1.6
344	Applications for heat and electricity	1.0	0.2	-	1.3	0.9	0.3	-	1.1
345	Other biofuels	0.2	-	0.0	0.2	0.1	-	-	0.1
349	Unallocated biofuels	2.6	-	0.2	2.8	5.5	0.3	0.5	6.3
35	Geothermal energy	5.1	1.5	0.2	6.7	5.1	0.6	0.2	5.9
351	Geothermal energy from hydrothermal resources	0.2	1.1	-	1.3	0.2	0.4	-	0.6
352	Geothermal energy from hot dry rock (HDR) resources	4.6	-	0.0	4.6	4.5	-	0.0	4.5
353	Advanced drilling and exploration	-	0.3	-	0.3	0.1	0.2	-	0.3
354	Other geothermal energy (incl. low-temp. resources)	0.3	0.0	0.0	0.3	0.3	0.0	0.0	0.3
359	Unallocated geothermal energy	0.0	0.1	0.2	0.2	0.0	-	0.2	0.2
36	Hydroelectricity	1.8	0.0	0.0	1.9	2.8	0.0	0.1	2.9
361	Large hydroelectricity (capacity of 10 MW and above)	1.1	-	-	1.1	1.6	-	-	1.6



FORSCHUNGSGEBIETE		2010				2011			
		F+E	P+D	Andere	Total	F+E	P+D	Andere	Total
		362	Small hydroelectricity (capacity less than 10 MW)	0.1	0.0	-	0.2	0.2	0.0
369	Unallocated hydroelectricity	0.6	-	0.0	0.6	0.9	-	0.0	0.9
37	Other renewable energy sources	1.1	0.2	0.1	1.4	1.1	0.1	0.0	1.2
39	Unallocated renewable energy sources	0.6	-	0.1	0.7	0.9	0.0	0.1	1.1
4	NUCLEAR FISSION and FUSION (sum of rows 41 and 49)	50.9	-	0.1	51.0	49.9	-	0.1	50.0
41	Nuclear fission	28.1	-	0.1	28.2	26.5	-	0.0	26.6
411	Light water reactors (LWRs)	6.3	-	-	6.3	6.8	-	-	6.8
412	Other converter reactors	0.6	-	-	0.6	0.6	-	-	0.6
	4121 Heavy water reactors (HWRs)	-	-	-	-	-	-	-	-
	4122 Other converter reactors	0.6	-	-	0.6	0.6	-	-	0.6
	4129 Unallocated other converter reactors	-	-	-	-	-	-	-	-
413	Fuel cycle	5.0	-	0.1	5.1	5.4	-	0.0	5.4
	4131 Fissile material recycling / reprocessing	0.1	-	-	0.1	0.1	-	-	0.1
	4132 Nuclear waste management	4.6	-	0.1	4.7	5.0	-	0.0	5.0
	4133 Other fuel cycle	0.3	-	-	0.3	0.3	-	-	0.3
	4139 Unallocated fuel cycle	0.0	-	-	0.0	-	-	-	-
414	Nuclear supporting technologies	9.4	-	-	9.4	7.7	-	-	7.7
	4141 Plant safety and integrity	8.6	-	-	8.6	7.0	-	-	7.0
	4142 Environmental protection	0.4	-	-	0.4	0.5	-	-	0.5
	4143 Decommissioning	0.1	-	-	0.1	-	-	-	-
	4144 Other nuclear supporting technologies	0.4	-	-	0.4	0.2	-	-	0.2
	4149 Unallocated nuclear supporting technologies	-	-	-	-	-	-	-	-
415	Nuclear breeder	0.8	-	-	0.8	0.8	-	-	0.8
416	Other nuclear fission	-	-	-	-	-	-	-	-
419	Unallocated nuclear fission	6.1	-	-	6.1	5.3	-	-	5.3
42	Nuclear fusion	22.8	-	0.0	22.8	23.3	-	0.0	23.4
	421 Magnetic confinement	22.8	-	-	22.8	23.3	-	-	23.3
	422 Inertial confinement	-	-	-	-	-	-	-	-



	FORSCHUNGSGEBIETE	2010				2011			
		F+E	P+D	Andere	Total	F+E	P+D	Andere	Total
		-	-	-	-	-	-	-	-
423	Other nuclear fusion	-	-	-	-	-	-	-	-
429	Unallocated nuclear fusion	-	-	0.0	0.0	0.1	-	0.0	0.1
49	Unallocated nuclear fission and fusion	-	-	0.0	0.0	-	-	0.0	0.0
5	HYDROGEN and FUEL CELLS (sum of rows 51 and 59)	15.7	0.6	0.2	16.6	21.9	3.7	0.1	25.7
51	Hydrogen	9.3	0.5	0.0	9.8	9.3	0.4	0.0	9.7
511	Hydrogen production	3.9	0.3	0.0	4.2	3.3	0.1	0.0	3.4
512	Hydrogen storage	0.6	0.1	-	0.7	0.6	0.3	-	0.8
513	Hydrogen transport and distribution	-	0.0	-	0.0	-	0.0	-	0.0
514	Other infrastructure and systems	-	-	-	-	-	0.1	-	0.1
515	Hydrogen end-uses (incl. combustion; excl. fuel cells and vehicles)	0.2	-	-	0.2	-	-	-	-
519	Unallocated hydrogen	4.6	-	0.0	4.6	5.4	-	0.0	5.4
52	Fuel cells	5.4	0.1	0.2	5.8	6.0	3.2	0.1	9.4
521	Stationary applications	0.6	0.1	-	0.7	0.6	0.1	0.1	0.7
522	Mobile applications	4.1	-	0.1	4.2	4.0	3.2	0.1	7.2
523	Other applications	0.0	-	-	0.0	0.2	-	-	0.2
529	Unallocated fuel cells	0.7	-	0.1	0.8	1.3	-	0.0	1.3
59	Unallocated hydrogen and fuel cells	1.0	-	-	1.0	6.6	-	-	6.6
6	OTHER POWER and STORAGE TECHNOLOGIES (sum of rows 61 to 69)	13.3	1.2	0.3	14.7	15.3	0.4	0.4	16.0
61	Electric power generation	7.4	-	-	7.4	7.6	-	-	7.6
611	Power generation technologies	6.3	-	-	6.3	6.5	-	-	6.5
612	Power generation supporting technologies	0.4	-	-	0.4	0.5	-	-	0.5
613	Other electric power generation	-	-	-	-	-	-	-	-
619	Unallocated electric power generation	0.7	-	-	0.7	0.5	-	-	0.5
62	Electricity transmission and distribution	3.5	0.8	0.3	4.5	5.4	0.3	0.3	6.0
621	Transmission and distribution technologies	1.5	0.1	-	1.6	2.4	-	-	2.4
6211	Cables and conductors (superconducting, conventional, composite core)	0.1	-	-	0.1	0.1	-	-	0.1
6212	AC/DC conversion	0.1	-	-	0.1	0.5	-	-	0.5



FORSCHUNGSGEBIETE		2010				2011			
		F+E	P+D	Andere	Total	F+E	P+D	Andere	Total
6213	Other transmission and distribution technologies	0.0	-	-	0.0	0.6	-	-	0.6
6219	Unallocated transmission and distribution technologies	1.3	0.1	-	1.4	1.2	-	-	1.2
622	Grid communication, control systems and integration	0.9	0.7	0.0	1.6	1.6	0.3	-	2.0
6221	Load management (incl. renewable integration)	0.2	-	-	0.2	0.4	-	-	0.4
6222	Control systems and monitoring	0.6	0.7	0.0	1.3	0.9	0.3	-	1.2
6223	Standards, interoperability and grid cyber security	0.0	-	0.0	0.0	0.2	-	-	0.2
6229	Unallocated grid communication, control systems and integration	0.1	-	-	0.1	0.2	0.0	-	0.2
629	Unallocated electricity transmission and distribution	1.1	-	0.2	1.3	1.3	-	0.3	1.7
63	Energy storage (non-transport applications)	1.3	0.4	-	1.7	1.2	0.0	-	1.2
631	Electrical storage	1.3	-	-	1.3	1.2	-	-	1.2
6311	Batteries and other electrochemical storage (excl. vehicles and general public portable devices)	1.2	-	-	1.2	1.2	-	-	1.2
6312	Electromagnetic storage	-	-	-	-	-	-	-	-
6313	Mechanical storage	-	-	-	-	0.0	-	-	0.0
6314	Other storage (excl. fuel cells)	-	-	-	-	-	-	-	-
6319	Unallocated electrical storage	0.1	-	-	0.1	-	-	-	-
632	Thermal energy storage	-	0.4	-	0.4	-	-	-	-
639	Unallocated energy storage	-	-	-	-	-	0.0	-	0.0
69	Unallocated other power and storage technologies	1.0	-	0.0	1.1	1.1	-	0.0	1.2
7	OTHER CROSS-CUTTING TECHNOLOGIES or RESEARCH (sum of rows 71 to 73)	15.1	0.8	2.4	18.3	18.5	0.9	3.5	22.9
71	Energy system analysis	6.0	-	0.2	6.2	6.1	-	0.1	6.2
72	Basic energy research that cannot be allocated to a specific category	6.5	0.4	0.0	6.9	9.8	-	-	9.8
73	Other	2.6	0.4	2.2	5.2	2.6	0.9	3.4	6.9
TOTAL GOVERNMENT ENERGY RD&D BUDGETS		189.3	8.3	5.6	203.2	219.9	14.2	6.9	240.9

Tabelle 7: Aufwendungen der öffentlichen Hand für die Energieforschung in der Schweiz für die Jahre 2010 bis 2011 gemäss IEA-Klassifikation: Hauptklasse, sowie 1. und 2. Unterklasse (Werte in Mio. Franken, nicht teuerungskorrigiert)

2010	FINANZQUELLE		Total	BUNDESSTELLEN										EU	Kantone, Gemeinde	Diverse
	FORSCHUNGSGEBIETE			ETH-Rat	SNF	KTI	BFE	ENSI	SBF							
	ETHZ		39.47	30.27	1.20	1.50	2.49	0.19	-	1.10	0.33	2.40				
	EPFL		34.79	19.59	1.79	1.62	2.14	-	0.02	6.96	0.21	2.46				
	EMPA		32.63	28.12	0.34	1.40	1.26	-	0.16	0.38	0.48	0.49				
	PSI		46.69	41.05	0.05	0.19	1.29	1.03	0.06	2.93	-	0.09				
	EAWAG		-	-	-	-	-	-	-	-	-	-				
	WSL		-	-	-	-	-	-	-	-	-	-				
	Andere Bundesstellen		2.05	-	-	-	0.22	0.10	-	0.77	-	0.96				
	Ausland		1.27	-	-	-	0.28	0.94	-	-	-	0.05				
	Uni		2.57	0.06	0.09	0.23	0.95	-	-	0.35	0.36	0.52				
	FH		21.09	0.30	0.07	8.23	4.57	-	0.09	0.48	6.25	1.09				
	Andere kantonale Stellen		1.92	-	-	-	1.28	-	0.33	0.30	-	0.02				
	NAGRA		0.29	-	-	-	-	-	-	0.29	-	-				
	Privatwirtschaft		20.45	0.74	0.04	0.72	10.73	-	0.31	5.72	0.28	1.92				
	TOTAL		203.22	120.13	3.57	13.89	25.20	2.26	0.98	19.27	7.91	10.00				
							166.03					-				

Tabelle 8a: Zuteilung der Fördermittel der öffentlichen Hand an die Forschungsstätten für das Jahr 2010 (Werte in Mio. Franken, nicht teuerungskorrigiert)

2011	FINANZQUELLE		BUNDESSTELLEN										EU	Kantone, Gemeinde	Diverse														
	FORSCHUNGSGEBIETE	Total	ETH-Rat	SNF	KTI	BFE	ENSI	SBF	ETHZ	EPFL	EMPA	PSI				EAWAG	WSL	Andere Bundesstellen	Ausland	Uni	FH	Andere kantonale Stellen	NAGRA	Privatwirtschaft	TOTAL				
		47.84	36.84	1.72	1.57	2.98	0.16	-																			1.88	0.24	2.45
		37.44	18.61	2.06	3.14	1.68	-	-																			7.51	0.64	3.82
		40.43	34.78	0.31	2.99	0.94	-	-																			0.70	0.32	0.41
		53.65	47.33	0.05	0.25	1.59	1.04	-																			3.29	-	0.09
		0.09	-	-	-	0.09	-	-																			-	-	-
		-	-	-	-	-	-	-																			-	-	-
		2.22	-	-	-	0.28	0.17	-																			0.80	-	0.97
		1.45	-	-	-	0.54	0.85	-																			-	-	0.05
		2.68	-	0.32	0.03	0.93	-	-																			0.58	0.40	0.42
		25.99	0.20	0.07	12.12	3.38	-	0.05																			1.05	6.64	2.48
		3.74	-	-	-	0.05	-	-																			3.67	-	0.02
		0.23	-	-	-	-	-	-																			0.23	-	-
		25.17	0.55	-	0.27	10.93	-	0.35																			9.15	0.59	3.33
		240.93	138.31	4.52	20.35	23.39	2.22	0.40																			28.88	8.83	14.04
								189.18																				-	-

Tabelle 8b: Zuteilung der Fördermittel der öffentlichen Hand an die Forschungsstätten für das Jahr 2011 (Werte in Mio. Franken, nicht teuerungskorrigiert)

2010	FINANZUELLE FORSCHUNGSSTÄTTE	Total	BUNDESSTELLEN								EU	Kantone, Gemeinde	Diverse
			ETH-Rat	SNF	KTI	BFE	ENSI	SBF					
		39.47	30.27	1.20	1.50	2.49	0.19	-	1.10	0.33	2.40		
		34.79	19.59	1.79	1.62	2.14	-	0.02	6.96	0.21	2.46		
		32.63	28.12	0.34	1.40	1.26	-	0.16	0.38	0.48	0.49		
		46.69	41.05	0.05	0.19	1.29	1.03	0.06	2.93	-	0.09		
	EAWAG	-	-	-	-	-	-	-	-	-	-		
	WSL	-	-	-	-	-	-	-	-	-	-		
	Andere Bundesstellen	2.05	-	-	-	0.22	0.10	-	0.77	-	0.96		
	Ausland	1.27	-	-	-	0.28	0.94	-	-	-	0.05		
	Uni	2.57	0.06	0.09	0.23	0.95	-	-	0.35	0.36	0.52		
	Universität Basel	0.73	-	0.07	0.02	0.38	-	-	0.02	0.12	0.12		
	Universität Bern	0.49	0.06	-	-	0.24	-	-	-	0.05	0.14		
	Universität Freiburg / Université de Fribourg	0.05	-	-	-	-	-	-	-	0.05	-		
	Université de Genève	0.42	-	0.02	-	0.10	-	-	0.06	0.04	0.20		
	Université de Lausanne	0.26	-	-	0.03	0.05	-	-	0.18	-	-		
	Universität Luzern	-	-	-	-	-	-	-	-	-	-		
	Université de Neuchâtel	0.12	-	-	-	0.03	-	-	0.01	0.05	0.05		
	Universität Zürich	0.22	-	-	0.17	0.05	-	-	-	0.00	-		
	Universität St. Gallen	0.22	-	-	-	0.10	-	-	0.09	0.03	-		
	Università della Svizzera italiana	0.05	-	-	-	0.01	-	-	-	0.02	0.02		
	FH	21.09	0.30	0.07	8.23	4.57	-	0.09	0.48	6.25	1.09		
	Berner Fachhochschule	0.82	0.01	-	0.10	0.28	-	-	0.06	0.33	0.04		
	Fachhochschule Nordwestschweiz	2.68	0.22	-	1.47	0.44	-	0.07	0.12	0.35	0.01		
	Fachhochschule Ostschweiz	4.49	-	-	2.21	1.36	-	-	-	0.91	-		
	Hochschule Luzern	4.28	0.07	-	2.11	0.47	-	-	-	1.45	0.17		
	Haute Ecole Spécialisée de Suisse occidentale	4.35	0.00	-	0.97	0.68	-	0.03	-	2.13	0.54		
	Fachhochschule Kalaidos	-	-	-	-	-	-	-	-	-	-		
	Scuola universitaria professionale della Svizzera italiana	1.41	-	-	-	0.89	-	-	0.13	0.40	-		



2010	FINANZQUELLE	Total	BUNDESSTELLEN									
			ETH-Rat	SNF	KTI	BFE	ENSI	SBF	EU	Kantone, Gemeinde	Diverse	
	FORSCHUNGSSTÄTTE		-	0.07	1.37	0.46	-	-	-	0.17	0.67	0.32
	Zürcher Fachhochschule	3.06	-	-	-	1.28	-	-	0.33	0.30	-	0.02
	Andere kantonale Stellen	1.92	-	-	-	-	-	-	-	0.29	-	-
	NAGRA	0.29	0.74	0.04	0.72	10.73	-	-	0.31	5.72	0.28	1.92
	Privatwirtschaft	20.45	120.13	3.57	13.89	25.20	2.26	0.98	19.27	7.91	10.00	-
	TOTAL	203.22				166.03						

Table 9a: Zuteilung der Fördermittel der öffentlichen Hand an die Forschungsstätten für das Jahr 2010. Aufgeschlüsselt nach Universitäten und Fachhochschulen (Werte in Mio. Franken, nicht teuerungskorrigiert)

2011	FORSCHUNGSSTÄTTE	BUNDESSTELLEN										EU	Kantone, Gemeinde	Diverse		
		ETH-Rat	SNF	KTI	BFE	ENSI	SBF	ETH-Rat	SNF	KTI	BFE				ENSI	SBF
	FINANZUELLE															
	Total	47.84														
	ETHZ	36.84	1.72	1.57	2.98	0.16	-	1.88	0.24	2.45						
	EPFL	18.61	2.06	3.14	1.68	-	-	7.51	0.64	3.82						
	EMPA	34.78	0.31	2.99	0.94	-	-	0.70	0.32	0.41						
	PSI	47.33	0.05	0.25	1.59	1.04	-	3.29	-	0.09						
	EAWAG	-	-	-	0.09	-	-	-	-	-						
	WSL	-	-	-	-	-	-	-	-	-						
	Andere Bundesstellen	-	-	-	0.28	0.17	-	0.80	-	0.97						
	Ausland	-	-	-	0.54	0.85	-	-	-	0.05						
	Uni	-	0.32	0.03	0.93	-	-	0.58	0.40	0.42						
	Universität Basel	-	0.27	0.03	0.39	-	-	0.35	0.13	0.03						
	Universität Bern	-	-	-	0.16	-	-	-	-	0.12						
	Universität Freiburg / Université de Fribourg	-	-	-	-	-	-	-	0.06	-						
	Université de Genève	-	0.05	-	0.08	-	-	0.05	0.03	0.20						
	Universität de Lausanne	-	-	-	0.10	-	-	0.16	-	-						
	Universität Luzern	-	-	-	-	-	-	-	-	-						
	Universität de Neuchâtel	-	-	-	-	-	-	0.00	0.05	0.05						
	Universität Zürich	-	-	-	0.04	-	-	-	0.00	-						
	Universität St. Gallen	-	-	-	0.13	-	-	0.02	0.02	-						
	Università della Svizzera italiana	-	-	-	0.03	-	-	-	0.10	0.02						
	FH	0.20	0.07	12.12	3.38	-	0.05	1.05	6.64	2.48						
	Berner Fachhochschule	0.01	-	0.51	0.09	-	-	-	0.21	0.04						
	Fachhochschule Nordwestschweiz	0.11	-	1.02	0.43	-	0.01	0.33	0.15	0.23						
	Fachhochschule Ostschweiz	-	-	5.20	1.17	-	-	0.01	1.28	0.01						
	Hochschule Luzern	0.03	-	0.97	0.36	-	-	0.18	1.54	0.06						
	Haute Ecole Spécialisée de Suisse occidentale	0.05	-	0.82	0.37	-	0.04	0.03	1.89	1.40						
	Fachhochschule Kalaidos	-	-	-	-	-	-	-	-	-						
	Scuola universitaria professionale della Svizzera italiana	-	-	0.90	0.66	-	-	0.11	0.02	-						



2011		
	FINANZQUELLE	Total
FORSCHUNGSSTÄTTE		
Zürcher Fachhochschule		5.77
Andere kantonale Stellen		3.74
NAGRA		0.23
Privatwirtschaft		25.17
	TOTAL	240.93

	BUNDESSTELLEN							EU	Kantone, Gemeinde	Diverse
	ETH-Rat	SNF	KTI	BFE	ENSI	SBF				
	-	0.07	2.70	0.30	-	-	-	0.41	1.54	0.75
	-	-	-	0.05	-	-	-	3.67	-	0.02
	-	-	-	-	-	-	-	0.23	-	-
	0.55	-	0.27	10.93	-	-	0.35	9.15	0.59	3.33
	138.31	4.52	20.35	23.39	2.22	0.40	28.88	8.83	14.04	-
				189.18						

Tabelle 9b: Zuteilung der Fördermittel der öffentlichen Hand an die Forschungsstätten für das Jahr 2011. Aufgeschlüsselt nach Universitäten und Fachhochschulen (Werte in Mio. Franken, nicht teuerungskorrigiert)

FINANZQUELLE		BUNDESSTELLEN										EU	Kantone, Gemeinde	Diverse	Total	
		ETH-Rat	SNF	KTI	BFE	ENSI	SBF									
I. EFFIZIENTE ENERGIE NUTZUNG	2008	0.315	-	-	0.487	-	-	1.626	1.024	0.049	3.500					
	2009	0.416	-	-	1.293	-	-	2.176	1.072	-	4.957					
	2010	0.434	-	-	1.260	-	0.150	0.173	0.316	0.300	2.634					
	2011	0.713	-	0.116	1.312	-	0.228	6.102	0.387	0.270	9.128					
	2008	0.115	-	-	1.301	-	0.166	0.558	0.942	0.007	3.090					
II. ERNEUERBARE ENERGIEN	2009	0.666	-	-	2.594	-	-	0.350	2.802	0.260	6.672					
	2010	0.846	-	0.388	3.008	-	0.251	0.205	0.055	0.039	4.791					
	2011	0.489	-	0.446	2.048	-	0.123	0.788	0.065	0.252	4.209					
	2008	-	-	-	-	-	0.199	-	-	-	0.199					
	2009	-	-	-	-	-	-	-	-	-	-					
III. KERNENERGIE	2010	-	-	-	-	-	-	-	-	-	-					
	2011	-	-	-	-	-	-	-	-	-	-					
	2008	-	-	-	0.030	-	-	-	-	-	0.030					
	2009	-	-	-	0.030	-	-	-	-	-	0.030					
	2010	0.404	-	-	0.440	-	-	-	-	-	0.844					
IV. ENERGIEWIRTSCHAFTLICHE GRUNDLAGEN UND TRANSFER	2011	0.758	-	-	0.100	-	-	-	-	-	0.858					
	2008	0.430	-	-	1.818	-	0.365	2.184	1.966	0.057	6.819					
	2009	1.082	-	-	3.916	-	-	2.527	3.874	0.260	11.659					
	2010	1.685	-	0.388	4.708	-	0.401	0.378	0.371	0.339	8.269					
	2011	1.960	-	0.562	3.460	-	0.350	6.890	0.452	0.521	14.196					
TOTAL																

Tabelle 10: Herkunft der Mittel für Pilot- und Demonstrationsprojekte 2008 bis 2011 und ihre Aufteilung in die vier Hauptbereiche gemäss Schweizer Klassifikation. Bei «Diverse» handelt es sich hauptsächlich um weitere Bundesämter (ARE, BAFU, BLW u.a.). Bis 2009 wurden BFE und ENSI gemeinsam aufgeführt (Werte in Mio. Franken, nicht teuerungskorrigiert)

FORSCHUNGSGEBIETE		FORSCHUNGSGÄTTE		ETH-Bereich								Andere Bundesstellen	Ausland	Uni	FH	Andere kantonale Stellen	NAGRA	Privatwirtschaft	Total
				ETHZ	EPFL	EMPA	PSI	EAWAG	WSL										
I. EFFIZIENTE ENERGIENUTZUNG	2008	-	0.392	-	-	-	-	-	-	-	0.297	-	-	0.541	0.953	-	1.317	3.500	
	2009	-	0.499	0.130	-	-	-	-	-	0.202	-	-	-	0.591	1.427	-	2.109	4.957	
	2010	0.552	-	-	-	-	-	-	-	-	-	-	-	0.709	-	-	1.373	2.634	
	2011	0.770	-	-	-	-	-	-	-	-	-	-	-	0.782	3.200	-	4.375	9.128	
II. ERNEUERBARE ENERGIEN	2008	-	0.125	-	-	-	-	-	-	0.200	-	-	-	0.253	0.274	-	2.239	3.090	
	2009	-	-	0.966	-	-	-	-	-	0.239	-	-	0.193	0.286	1.112	-	3.876	6.672	
	2010	0.700	-	0.670	0.599	-	-	-	-	-	-	-	-	0.245	1.010	-	1.568	4.791	
	2011	0.567	-	0.438	0.462	-	-	-	-	-	-	-	-	0.342	0.050	-	2.351	4.209	
III. KERNENERGIE	2008	-	-	-	0.199	-	-	-	-	-	-	-	-	-	-	-	-	0.199	
	2009	-	-	-	-	-	-	-	-	-	-	-	-	-	-	-	-	-	
	2010	-	-	-	-	-	-	-	-	-	-	-	-	-	-	-	-	-	
	2011	-	-	-	-	-	-	-	-	-	-	-	-	-	-	-	-	-	
IV. ENERGIEWIRTSCHAFTLICHE GRUNDLAGEN UND TRANSFER	2008	-	-	-	-	0.030	-	-	-	-	-	-	-	-	-	-	-	0.030	
	2009	-	-	-	-	0.030	-	-	-	-	-	-	-	-	-	-	-	0.030	
	2010	0.444	-	-	-	-	-	-	-	-	-	-	-	-	0.400	-	-	0.844	
	2011	0.858	-	-	-	-	-	-	-	-	-	-	-	-	-	-	-	0.858	
TOTAL	2008	-	0.517	-	0.199	0.030	-	0.030	-	0.497	-	-	-	0.793	1.227	-	3.555	6.819	
	2009	-	0.499	1.096	-	0.030	-	0.030	-	0.441	-	-	0.193	0.877	2.539	-	5.985	11.659	
	2010	1.696	-	0.670	0.599	-	-	-	-	-	-	-	-	0.954	1.410	-	2.940	8.269	
	2011	2.196	-	0.438	0.462	-	-	-	-	-	-	-	-	1.124	3.250	-	6.726	14.196	

Tabelle 11: Zuteilung der Mittel für Pilot- und Demonstrationsprojekte an die Forschungsstätten für die Jahre 2008 bis 2011 (Werte in Mio. Franken, nicht teuerungskorrigiert)

2010		FORSCHUNGSSTÄTTE		Total
FORSCHUNGSGEBIETE				
I.	EFFIZIENTE ENERGIEUNUTZUNG			71.54
1.1	Energie in Gebäuden			12.34
1.2	Verkehr			9.55
1.3	Akkumulatoren und Supercaps			2.73
1.4	Elektrizitätstechnologien & -anwendungen			10.10
1.5	Netze & Systeme			4.87
1.6	Wärme-Kraft-Kopplung (WKK)			1.25
1.7	Brennstoffzellen			7.05
1.8	Verbrennung			12.79
1.9	Kraftwerk 2020 & CO ₂ -Rückhaltung und -Speicherung (CCS)			7.26
1.10	Verfahrenstechnische Prozesse (VTP)			3.60
II.	ERNEUERBARE ENERGIEEN			71.27
2.1	Sonnenenergie			33.46
2.1.1	Solarwärme (aktive und passive Nutzung, inkl. Wärmespeicherung)			5.41
2.1.1	Photovoltaik (Solarzellen, Anlagen)			17.32
2.1.3	Industrielle Solarenergienutzung (Solare Hochtemperaturprozesse)			10.72
2.2	Wasserstoff			14.88
2.3	Umgebungswärme (inkl. Wärmepumpen, Kälte)			2.70
2.4	Biomasse & Holz (inkl. Abfälle, Klärschlamm)			9.19
2.5	Geothermie			6.81
2.6	Windenergie			2.04
2.7	Wasserkraft			2.20

ETHZ	ETH-Bereich						Andere Bundesstellen	Ausland	UNI	FH	Andere kantonale Stellen	NAGRA	Privatwirtschaft
	EPFL	EMPA	PSI	EAWAG	WSL								
15.69	4.15	15.86	12.33	-	-	0.07	0.12	0.97	12.21	0.47	-	9.66	
2.80	0.64	3.94	-	-	-	-	0.01	0.10	2.32	0.31	-	2.23	
3.22	0.97	1.44	0.45	-	-	0.05	0.05	0.45	1.23	-	-	1.68	
0.26	0.54	-	0.55	-	-	-	-	-	1.14	-	-	0.25	
2.34	0.43	2.30	0.19	-	-	-	0.05	0.03	3.82	-	-	0.93	
2.22	0.20	-	-	-	-	0.02	0.01	0.08	1.16	0.16	-	1.03	
0.38	-	0.59	-	-	-	-	-	-	0.11	-	-	0.16	
1.63	0.70	1.44	2.50	-	-	-	0.00	0.02	0.17	-	-	0.59	
1.49	-	3.46	7.08	-	-	-	0.00	0.03	0.49	-	-	0.24	
0.62	0.25	2.69	1.56	-	-	-	-	0.26	0.34	-	-	1.55	
0.73	0.43	-	-	-	-	-	-	-	1.44	-	-	1.00	
16.64	7.41	16.60	12.35	-	-	0.58	0.13	0.60	8.51	1.06	-	7.40	
6.60	4.95	9.42	3.16	-	-	-	0.05	0.27	5.01	0.49	-	3.51	
1.13	0.47	1.77	-	-	-	-	0.01	0.04	1.30	0.40	-	0.30	
-	4.45	7.65	0.16	-	-	-	0.02	0.24	2.38	-	-	2.42	
5.47	0.03	-	3.00	-	-	-	0.01	-	1.32	0.09	-	0.80	
2.91	0.93	5.79	4.58	-	-	-	0.01	0.08	0.10	-	-	0.47	
0.56	0.29	-	-	-	-	-	-	-	1.29	0.18	-	0.38	
-	0.29	1.40	4.61	-	-	0.58	0.06	-	1.05	-	-	1.20	
4.84	0.10	-	-	-	-	-	0.01	0.17	0.14	0.38	-	1.17	
0.97	0.09	-	-	-	-	-	0.01	0.01	0.60	-	-	0.36	
0.75	0.76	-	-	-	-	-	-	0.06	0.32	0.01	-	0.30	



2010		FORSCHUNGSSTÄTTE		Total
FORSCHUNGSGEBIETE				
III. KERNENERGIE				51.00
3.1 Kernspaltung (Fission)				28.21
3.1.1 Sicherheit				19.43
3.1.2 Radioaktive Abfälle				5.36
3.1.3 Vorausschauende Forschung				3.42
3.2 Kernfusion				22.80
3.2.1 Plasmaphysik, Heizmethoden				16.15
3.2.2 Fusionstechnologie				6.65
3.2.3 Beiträge für internationale Einbindung				-
IV. ENERGIEWIRTSCHAFTLICHE GRUNDLAGEN UND TRANSFER				9.41
4.1 Energiewirtschaftliche Grundlagen (EWG)				7.60
4.2 Wissens- & Technologie-Transfer (WTT)				1.25
4.3 Allgemeine verwaltungsinterne Forschungskoordination				0.56
TOTAL				203.22

ETHZ	ETH-Bereich						Andere Bundesstellen	Ausland	UNI	FH	Andere kantonale Stellen	NAGRA	Privatwirtschaft
	EPFL	EMPA	PSI	EAWAG	WSL								
4.24	22.30	0.17	20.87	-	-	1.40	0.94	0.48	0.07	-	0.29	0.26	
4.24	-	0.17	20.87	-	-	1.40	0.94	-	0.05	-	0.29	0.26	
3.78	-	0.17	14.47	-	-	-	0.89	-	-	-	-	0.11	
0.22	-	-	3.26	-	-	1.40	0.05	-	0.05	-	0.29	0.09	
0.23	-	-	3.13	-	-	-	-	-	-	-	-	0.06	
-	22.30	-	-	-	-	-	-	0.48	0.02	-	-	-	
-	16.15	-	-	-	-	-	-	-	-	-	-	-	
-	6.15	-	-	-	-	-	-	0.48	0.02	-	-	-	
-	-	-	-	-	-	-	-	-	-	-	-	-	
2.90	0.92	-	1.14	-	-	0.00	0.08	0.52	0.30	0.40	-	3.13	
2.90	0.92	-	1.14	-	-	0.00	0.05	0.52	0.30	0.40	-	1.35	
-	-	-	-	-	-	-	0.03	-	-	-	-	1.23	
-	-	-	-	-	-	-	-	-	-	-	-	0.56	
39.47	34.79	32.63	46.69	-	-	2.05	1.27	2.57	21.09	1.92	0.29	20.45	
153.58													

Tabelle 12a: Verwendung der öffentlichen Mittel von den verschiedenen Forschungsstätten für das Jahr 2010 gemäss der Schweizer Klassifikation (Werte in Mio. Franken, nicht teuerungskorrigiert)

2011		FORSCHUNGSSTÄTTE		Total
FORSCHUNGSGEBIETE				
I.	EFFIZIENTE ENERGIEUNUTZUNG			96.00
1.1	Energie in Gebäuden			15.12
1.2	Verkehr			18.33
1.3	Akkumulatoren und Supercaps			1.66
1.4	Elektrizitätstechnologien & -anwendungen			12.91
1.5	Netze & Systeme			6.03
1.6	Wärme-Kraft-Kopplung (WKK)			1.29
1.7	Brennstoffzellen			16.23
1.8	Verbrennung			11.46
1.9	Kraftwerk 2020 & CO ₂ -Rückhaltung und -Speicherung (CCS)			6.38
1.10	Verfahrenstechnische Prozesse (VTP)			6.60
II.	ERNEUERBARE ENERGIEN			85.04
2.1	Sonnenenergie			41.85
2.1.1	Solarwärme (aktive und passive Nutzung, inkl. Wärmespeicherung)			5.53
2.1.2	Photovoltaik (Solarzellen, Anlagen)			21.42
2.1.3	Industrielle Solarenergienutzung (Solare Hochtemperaturprozesse)			14.90
2.2	Wasserstoff			15.80
2.3	Umgebungswärme (inkl. Wärmepumpen, Kälte)			2.08
2.4	Biomasse & Holz (inkl. Abfälle, Klärschlamm)			12.70
2.5	Geothermie			5.94
2.6	Windenergie			3.47
2.7	Wasserkraft			3.21

ETHZ	ETH-Bereich						Andere Bundesstellen	Ausland	UNI	FH	Andere kantonale Stellen	NAGRA	Privatwirtschaft
	EPFL	EMPA	PSI	EAWAG	WSL								
21.87	3.59	22.44	16.98	0.09	-	0.12	0.20	0.88	13.60	3.68	-	12.56	
3.82	0.58	4.50	-	-	-	0.03	0.01	0.06	3.60	0.48	-	2.04	
3.04	0.95	7.01	0.05	0.09	-	0.05	0.09	0.18	2.03	3.20	-	1.63	
0.28	0.39	-	0.57	-	-	-	-	-	-	-	-	0.42	
5.19	0.45	2.84	0.12	-	-	-	0.06	0.02	3.06	-	-	1.16	
2.96	0.18	-	-	-	-	0.04	0.01	0.23	1.42	-	-	1.20	
0.38	-	0.62	-	-	-	-	-	-	0.05	-	-	0.24	
1.62	0.61	1.45	8.26	-	-	-	0.00	0.18	0.40	-	-	3.71	
2.35	-	3.63	4.68	-	-	-	0.00	-	0.61	-	-	0.19	
0.62	0.17	2.39	0.89	-	-	-	0.03	0.21	0.90	-	-	1.17	
1.60	0.24	-	2.41	-	-	-	-	-	1.53	-	-	0.81	
19.29	9.96	17.68	16.00	-	-	0.62	0.04	0.77	11.88	0.06	-	8.73	
7.50	6.92	10.31	3.53	-	-	-	0.03	0.39	8.41	0.01	-	4.75	
1.31	0.11	2.24	-	-	-	-	-	0.05	1.42	-	-	0.39	
0.48	6.74	8.07	0.17	-	-	-	0.01	0.34	2.06	-	-	3.54	
5.70	0.07	-	3.36	-	-	-	0.01	-	4.93	0.01	-	0.81	
2.92	0.93	6.13	5.20	-	-	-	0.00	0.10	0.03	-	-	0.49	
0.54	0.25	-	-	-	-	-	-	-	0.97	0.01	-	0.31	
-	0.81	1.24	7.27	-	-	0.62	-	-	1.15	-	-	1.61	
4.83	0.20	-	-	-	-	-	0.01	0.11	0.04	0.04	-	0.72	
2.03	0.03	-	-	-	-	-	-	0.01	0.77	-	-	0.63	
1.48	0.82	-	-	-	-	-	0.00	0.16	0.51	-	-	0.23	



2011		FORSCHUNGSSTÄTTE		Total
FORSCHUNGSGBIETE				
III. KERNENERGIE				49.98
3.1 Kernspaltung (Fission)				26.62
3.1.1 Sicherheit				17.43
3.1.2 Radioaktive Abfälle				5.39
3.1.3 Vorausschauende Forschung				3.80
3.2 Kernfusion				23.36
3.2.1 Plasmaphysik, Heizmethoden				16.53
3.2.2 Fusionstechnologie				6.83
3.2.3 Beiträge für internationale Einbindung				-
IV. ENERGIEWIRTSCHAFTLICHE GRUNDLAGEN UND TRANSFER				9.91
4.1 Energiewirtschaftliche Grundlagen (EWG)				6.82
4.2 Wissens- & Technologie-Transfer (WTT)				2.07
4.3 Allgemeine verwaltungsinterne Forschungskoordination				1.02
TOTAL				240.93

ETHZ	ETH-Bereich						Andere Bundesstellen	Ausland	UNI	FH	Andere kantonale Stellen	NAGRA	Privatwirtschaft
	EPFL	EMPA	PSI	EAWAG	WSL								
3.54	22.81	0.31	19.94	-	-	1.47	0.85	0.48	0.15	-	0.23	0.19	
3.54	-	0.31	19.94	-	-	1.47	0.85	-	0.08	-	0.23	0.19	
2.78	-	0.31	13.39	-	-	-	0.85	-	-	-	-	0.10	
0.19	-	-	3.38	-	-	1.47	0.01	-	0.08	-	0.23	0.03	
0.57	-	-	3.17	-	-	-	-	-	-	-	-	0.05	
-	22.81	-	-	-	-	-	-	0.48	0.07	-	-	-	
-	16.53	-	-	-	-	-	-	-	-	-	-	-	
-	6.28	-	-	-	-	-	-	0.48	0.07	-	-	-	
-	-	-	-	-	-	-	-	-	-	-	-	-	
3.14	1.08	-	0.73	-	-	0.01	0.35	0.55	0.36	-	-	3.69	
3.14	1.08	-	0.73	-	-	0.01	0.00	0.55	0.36	-	-	0.95	
-	-	-	-	-	-	-	0.03	-	-	-	-	2.05	
-	-	-	-	-	-	-	0.32	-	-	-	-	0.70	
47.84	37.44	40.43	53.65	0.09	-	2.22	1.45	2.68	25.99	3.74	0.23	25.17	
					179.45								

Tabelle 12b: Verwendung der öffentlichen Mittel von den verschiedenen Forschungsstätten für das Jahr 2011 gemäss der Schweizer Klassifikation (Werte in Mio. Franken, nicht teuerungskorrigiert)

2010	FORSCHUNGSSTÄTTE FORSCHUNGSGEBIETE	Total	ETH-Bereich										Andere Bundes- stellen	Ausland	UNI	FH	Andere kan- tonale Stellen	NAGRA	Privat- wirt- schaft	
			ETHZ					EPFL												WSL
			ETHZ	EPFL	EMPA	PSI	EAWAG	ETHZ	EPFL	EMPA	PSI	EAWAG								
	I. EFFIZIENTE ENERGIEUNUTZUNG	71.54	15.69	4.15	15.86	12.33	-	-	0.07	0.12	0.97	12.21	0.47	-	9.66					
	II. ERNEUERBARE ENERGIEN	71.27	16.64	7.41	16.60	12.35	-	0.58	0.13	0.60	8.51	1.06	-	7.40						
	III. KERNENERGIE	51.00	4.24	22.30	0.17	20.87	-	1.40	0.94	0.48	0.07	-	-	0.29						
	IV. ENERGIEWIRTSCHAFTLICHE GRUND- LAGEN UND TRANSFER	9.41	2.90	0.92	-	1.14	-	0.00	0.08	0.52	0.30	0.40	-	3.13						
	TOTAL	203.22	39.47	34.79	32.63	46.69	-	2.05	1.27	2.57	21.09	1.92	0.29	20.45						
			153.58																	

Tabelle 13a: Verwendung der öffentlichen Mittel durch die verschiedenen Forschungsstätten für das Jahr 2010 gemäss der Schweizer Klassifikation (Werte in Mio. Franken, nicht teuerungskorrigiert)

2011	FORSCHUNGSSTÄTTE FORSCHUNGSGEBIETE	Total	ETH-Bereich										Andere Bundes- stellen	Ausland	UNI	FH	Andere kan- tonale Stellen	NAGRA	Privat- wirt- schaft	
			ETHZ					EPFL												WSL
			ETHZ	EPFL	EMPA	PSI	EAWAG	ETHZ	EPFL	EMPA	PSI	EAWAG								
	I. EFFIZIENTE ENERGIEUNUTZUNG	96.00	21.87	3.59	22.44	16.98	0.09	-	0.12	0.20	0.88	13.60	3.68	-	12.56					
	II. ERNEUERBARE ENERGIEN	85.04	19.29	9.96	17.68	16.00	-	0.62	0.04	0.77	11.88	0.06	-	8.73						
	III. KERNENERGIE	49.98	3.54	22.81	0.31	19.94	-	1.47	0.85	0.48	0.15	-	-	0.23						
	IV. ENERGIEWIRTSCHAFTLICHE GRUND- LAGEN UND TRANSFER	9.91	3.14	1.08	-	0.73	-	0.01	0.35	0.55	0.36	-	-	3.69						
	TOTAL	240.93	47.84	37.44	40.43	53.65	0.09	2.22	1.45	2.68	25.99	3.74	0.23	25.17						
			179.45																	

Tabelle 13b: Verwendung der öffentlichen Mittel von den verschiedenen Forschungsstätten für das Jahr 2011 gemäss der Schweizer Klassifikation (Werte in Mio. Franken, nicht teuerungskorrigiert)

2010		FORSCHUNGSGEBIETE		FORSCHUNGSGEBIETE		FORSCHUNGSGEBIETE		FORSCHUNGSGEBIETE		FORSCHUNGSGEBIETE		FORSCHUNGSGEBIETE		FORSCHUNGSGEBIETE	
FORSCHUNGSGEBIETE		FORSCHUNGSGEBIETE		FORSCHUNGSGEBIETE		FORSCHUNGSGEBIETE		FORSCHUNGSGEBIETE		FORSCHUNGSGEBIETE		FORSCHUNGSGEBIETE		FORSCHUNGSGEBIETE	
I. EFFIZIENTE ENERGIENUTZUNG		71.54	15.69	4.15	15.86	12.33	-	-	0.07	0.12	0.02	0.43	0.05	0.12	0.21
1.1	Energie in Gebäuden	12.34	2.80	0.64	3.94	-	-	-	-	0.10	-	-	-	0.10	-
1.2	Verkehr	9.55	3.22	0.97	1.44	0.45	-	0.05	0.05	0.05	0.40	0.05	-	-	-
1.3	Akkumulatoren und Supercaps	2.73	0.26	0.54	-	0.55	-	-	-	-	-	-	-	-	-
1.4	Elektrizitätstechnologien & -anwendungen	10.10	2.34	0.43	2.30	0.19	-	-	0.02	-	-	-	-	0.02	-
1.5	Netze & Systeme	4.87	2.22	0.20	-	-	-	0.02	0.01	-	-	-	-	-	-
1.6	Wärme-Kraft-Kopplung (WKK)	1.25	0.38	-	0.59	-	-	-	-	-	-	-	-	-	-
1.7	Brennstoffzellen	7.05	1.63	0.70	1.44	2.50	-	-	0.00	0.02	-	-	-	-	-
1.8	Verbrennung	12.79	1.49	-	3.46	7.08	-	-	0.00	-	-	-	-	-	0.03
1.9	Kraftwerk 2020 & CO2-Rückhaltung und -Speicherung (CCS)	7.26	0.62	0.25	2.69	1.56	-	-	-	0.03	-	-	0.05	-	0.18
1.10	Verfahrenstechnische Prozesse (VTP)	3.60	0.73	0.43	-	-	-	-	-	-	-	-	-	-	-
II. ERNEUERBARE ENERGIEN		71.27	16.64	7.41	16.60	12.35	-	-	0.58	0.13	0.14	0.06	-	0.10	-
2.1	Sonnenenergie	33.46	6.60	4.95	9.42	3.16	-	-	-	0.05	0.05	-	-	0.02	-
2.1.1	Solarwärme (aktive und passive Nutzung, inkl. Wärmespeicherung)	5.41	1.13	0.47	1.77	-	-	-	-	0.01	-	-	-	0.02	-
2.1.2	Photovoltaik (Solarzellen, Anlagen)	17.32	-	4.45	7.65	0.16	-	-	0.02	0.05	-	-	-	0.17	0.02

FORSCHUNGSGEBIETE	ETH-Bereich					Andere Bundesstellen		Ausland		Uni										FH							Andere kantonale Stellen		NAGRA	Privatwirtschaft
	ETHZ	EPFL	EMPA	PSI	EAWAG	WSL			Universität Basel	Universität Bern	Universität Freiburg /	Université de Genève	Université de Lausanne	Universität Luzern	Université de Neuchâtel	Universität Zürich	Universität St. Gallen	Università della Svizzera italiana	Berner Fachhochschule	Fachhochschule Nordwestschweiz	Fachhochschule Ostschweiz	Hochschule Luzern	Haute Ecole Spécialisée de Suisse occidentale	Fachhochschule Kalaidos	Scuola universitaria professionale della Svizzera italiana	Zürcher Fachhochschule				
I. EFFIZIENTE ENERGIENUTZUNG	71.54	15.69	4.15	15.86	12.33	-	-	0.07	0.12	0.02	0.43	0.05	0.12	0.21	-	0.05	0.04	0.05	0.46	1.55	1.32	2.89	3.68	-	0.73	1.59	0.47	-	9.66	
1.1 Energie in Gebäuden	12.34	2.80	0.64	3.94	-	-	-	-	0.01	-	-	0.10	-	-	-	-	-	-	0.06	0.15	0.01	0.92	1.00	-	0.07	0.11	0.31	-	2.23	
1.2 Verkehr	9.55	3.22	0.97	1.44	0.45	-	0.05	0.05	0.05	0.40	0.05	-	-	-	-	-	-	0.38	0.30	0.02	0.15	0.31	-	-	0.07	-	-	1.68		
1.3 Akkumulatoren und Supercaps	2.73	0.26	0.54	-	0.55	-	-	-	-	-	-	-	-	-	-	-	-	-	-	-	0.50	0.64	-	-	-	-	-	-	0.25	
1.4 Elektrizitätstechnologien & -anwendungen	10.10	2.34	0.43	2.30	0.19	-	-	-	0.05	-	-	0.02	-	-	-	-	0.01	-	-	0.36	0.80	0.78	1.06	-	-	0.80	-	-	0.93	
1.5 Netze & Systeme	4.87	2.22	0.20	-	-	-	-	0.02	0.01	-	-	-	-	-	-	0.03	-	0.05	-	-	-	0.09	0.39	-	0.55	0.12	0.16	-	1.03	
1.6 Wärme-Kraft-Kopplung (WKK)	1.25	0.38	-	0.59	-	-	-	-	-	-	-	-	-	-	-	-	-	-	-	-	-	0.11	-	-	-	-	-	-	0.16	
1.7 Brennstoffzellen	7.05	1.63	0.70	1.44	2.50	-	-	-	0.00	0.02	-	-	-	-	-	-	-	0.00	-	-	0.05	0.01	-	-	0.11	-	-	-	0.59	
1.8 Verbrennung	12.79	1.49	-	3.46	7.08	-	-	-	0.00	-	-	0.03	-	-	-	-	-	0.01	0.36	-	-	-	-	-	0.11	0.01	-	-	0.24	
1.9 Kraftwerk 2020 & CO2-Rückhaltung und -Speicherung (CCS)	7.26	0.62	0.25	2.69	1.56	-	-	-	-	0.03	-	-	0.18	-	0.05	-	-	-	0.15	-	-	-	-	-	-	0.19	-	-	1.55	
1.10 Verfahrenstechnische Prozesse (VTP)	3.60	0.73	0.43	-	-	-	-	-	-	-	-	-	-	-	-	-	-	-	0.22	-	-	0.25	0.80	-	-	0.17	-	-	1.00	
II. ERNEUERBARE ENERGIEN	71.27	16.64	7.41	16.60	12.35	-	-	0.58	0.13	0.14	0.06	-	0.10	-	0.07	0.17	0.05	-	0.32	1.12	3.16	1.39	0.67	-	0.67	1.17	1.06	-	7.40	
2.1 Sonnenenergie	33.46	6.60	4.95	9.42	3.16	-	-	-	0.05	0.05	-	-	0.02	-	-	0.17	0.03	-	0.32	0.48	2.93	0.07	0.19	-	0.66	0.36	0.49	-	3.51	
2.1.1 Solarwärme (aktive und passive Nutzung, inkl. Wärmespeicherung)	5.41	1.13	0.47	1.77	-	-	-	-	0.01	-	-	-	-	-	-	-	0.02	-	-	0.05	1.03	0.04	0.18	-	0.00	-	0.40	-	0.30	
2.1.2 Photovoltaik (Solarzellen, Anlagen)	17.32	-	4.45	7.65	0.16	-	-	-	0.02	0.05	-	-	-	-	-	0.17	0.02	-	0.32	0.43	0.78	0.03	0.01	-	0.45	0.36	-	-	2.42	



2010	FORSCHUNGSSTÄTTE		Total	
FORSCHUNGSGBIETE				
2.1.3	Industrielle Solarenergienutzung (Solare Hochtemperaturprozesse)	10.72		
2.2	Wasserstoff	14.88		
2.3	Umgebungswärme (inkl. Wärmepumpen, Kälte)	2.70		
2.4	Biomasse & Holz (inkl. Abfälle, Klärschlamm)	9.19		
2.5	Geothermie	6.81		
2.6	Windenergie	2.04		
2.7	Wasserkraft	2.20		
III. KERNENERGIE		51.00		
3.1	Kernspaltung (Fission)	28.21		
3.1.1	Sicherheit	19.43		
3.1.2	Radioaktive Abfälle	5.36		
3.1.3	Vorausschauende Forschung	3.42		
3.2	Kernfusion	22.80		
3.2.1	Plasmaphysik, Heizmethoden	16.15		
3.2.2	Fusionstechnologie	6.65		
3.2.3	Beiträge für internationale Einbindung	-		

	ETH-Bereich						Andere Bundesstellen	Ausland	Uni												Andere kantonale Stellen	NAGRA	Privatwirtschaft					
	ETHZ	EPFL	EMPA	PSI	EAWAG	WSL			Universität Basel	Universität Bern	Universität Freiburg / Universität de Fribourg	Université de Genève	Universität Lausanne	Universität Luzern	Université de Neuchâtel	Universität Zürich	Universität St. Gallen	Università della Svizzera italiana	Berner Fachhochschule	Fachhochschule Nordwestschweiz				Fachhochschule Ostschweiz	Hochschule Luzern	Haute Ecole Spécialisée de Suisse occidentale	Fachhochschule Kalaidos	Scuola universitaria professionale della Svizzera italiana
	5.47	0.03	-	3.00	-	3.00	-	0.01	-	-	-	-	-	-	-	-	-	-	1.12	-	-	-	0.20	-	-	0.09	-	0.80
	2.91	0.93	5.79	4.58	-	-	-	0.01	0.08	-	-	-	-	-	-	-	-	-	-	-	0.10	-	-	-	-	-	0.47	
	0.56	0.29	-	-	-	-	-	-	-	-	-	-	-	-	-	-	-	-	0.22	0.24	0.65	0.18	-	-	0.18	-	0.38	
	-	0.29	1.40	4.61	-	-	-	0.06	-	-	-	-	-	-	-	-	-	-	0.08	-	0.42	0.12	-	-	-	-	1.20	
	4.84	0.10	-	-	-	-	-	0.01	-	-	-	0.07	-	-	-	-	-	-	-	-	-	-	0.01	0.13	0.38	-	1.17	
	0.97	0.09	-	-	-	-	-	0.01	-	-	-	-	-	-	-	-	-	-	0.34	-	0.01	-	-	0.25	-	-	0.36	
	0.75	0.76	-	-	-	-	-	-	-	-	-	-	-	-	-	-	-	-	-	0.24	0.08	-	-	-	0.01	-	0.30	
	4.24	22.30	0.17	20.87	-	-	-	1.40	0.94	0.48	-	-	-	-	-	-	-	-	-	-	-	0.02	0.05	-	-	0.29	0.26	
	4.24	-	0.17	20.87	-	-	-	1.40	0.94	-	-	-	-	-	-	-	-	-	-	-	-	-	0.05	-	-	0.29	0.26	
	3.78	-	0.17	14.47	-	-	-	0.89	-	-	-	-	-	-	-	-	-	-	-	-	-	-	-	-	-	-	0.11	
	0.22	-	-	3.26	-	-	-	1.40	0.05	-	-	-	-	-	-	-	-	-	-	-	-	-	-	0.05	-	0.29	0.09	
	0.23	-	-	3.13	-	-	-	-	-	-	-	-	-	-	-	-	-	-	-	-	-	-	-	-	-	-	0.06	
	-	22.30	-	-	-	-	-	-	-	0.48	-	-	-	-	-	-	-	-	-	-	-	0.02	-	-	-	-	-	
	-	16.15	-	-	-	-	-	-	-	-	-	-	-	-	-	-	-	-	-	-	-	-	-	-	-	-	-	
	-	6.15	-	-	-	-	-	-	-	0.48	-	-	-	-	-	-	-	-	-	-	-	0.02	-	-	-	-	-	
	-	-	-	-	-	-	-	-	-	-	-	-	-	-	-	-	-	-	-	-	-	-	-	-	-	-	-	



2010		FORSCHUNGSSTÄTTE												FORSCHUNGSSTÄTTE																					
FORSCHUNGSSTÄTTE		ETH-Bereich						Uni						FH						Andere kantonale Stellen		NAGRA		Privatwirtschaft											
		ETHZ	EFL	EMPA	PSI	EAWAG	WSL	Andere Bundesstellen	Ausland	Universität Basel	Universität Bern	Universität Freiburg /	Universität de Genève	Université de Lausanne	Universität Luzern	Université de Neuchâtel	Universität Zürich	Universität St. Gallen	Università della Svizzera italiana	Berner Fachhochschule	Fachhochschule Nordwestschweiz	Fachhochschule Ostschweiz	Hochschule Luzern	Haute Ecole Spécialisée de Suisse occidentale	Fachhochschule Kallidos	Scuola universitaria professionale Svizzera italiana	Zürcher Fachhochschule	1.92	0.29	20.45					
IV. ENERGIEWIRTSCHAFTLICHE GRUNDLAGEN UND TRANSFER	9.41	2.90	0.92	-	1.14	-	0.00	0.08	0.09	-	-	0.20	0.05	-	-	0.05	0.13	-	0.04	-	-	-	0.00	-	-	0.26	0.40	-	3.13						
4.1 Energiewirtschaftliche Grundlagen (EWG)	7.60	2.90	0.92	-	1.14	-	0.00	0.05	0.09	-	-	0.20	0.05	-	-	0.05	0.13	-	0.04	-	-	-	0.00	-	-	0.26	0.40	-	1.35						
4.2 Wissens- & Technologietransfer (WTT)	1.25	-	-	-	-	-	-	0.03	-	-	-	-	-	-	-	-	-	-	-	-	-	-	-	-	-	-	-	-	1.23						
4.3 Allgemeine verwaltunginterne Forschungskoordination	0.56	-	-	-	-	-	-	-	-	-	-	-	-	-	-	-	-	-	-	-	-	-	-	-	-	-	-	-	0.56						
TOTAL	203.22	39.47	34.79	32.63	46.69	-	2.05	1.27	0.73	0.49	0.05	0.42	0.26	-	0.12	0.22	0.22	0.05	0.82	2.68	4.49	4.28	4.35	-	1.41	3.06	1.92	0.29	20.45						
		153.58								2.57							21.09																		

Tabelle 14a: Herkunft und Zuteilung der Mittel für Energieforschungsprojekte für das Jahr 2010 (Werte in Mio. Franken, nicht teuerungskorrigiert)

2011		FORSCHUNGSGEBIETE		FORSCHUNGSGEBIETE		FORSCHUNGSGEBIETE		FORSCHUNGSGEBIETE		FORSCHUNGSGEBIETE	
FORSCHUNGSGEBIETE		FORSCHUNGSGEBIETE		FORSCHUNGSGEBIETE		FORSCHUNGSGEBIETE		FORSCHUNGSGEBIETE		FORSCHUNGSGEBIETE	
FORSCHUNGSGEBIETE		FORSCHUNGSGEBIETE		FORSCHUNGSGEBIETE		FORSCHUNGSGEBIETE		FORSCHUNGSGEBIETE		FORSCHUNGSGEBIETE	
I. EFFIZIENTE ENERGIE-NUTZUNG		96.00	96.00	Total		Total		Total		Total	
1.1	Energie in Gebäuden	15.12	15.12								
1.2	Verkehr	18.33	18.33								
1.3	Akkumulatoren und Supercaps	1.66	1.66								
1.4	Elektzitätstechnologien & -anwendungen	12.91	12.91								
1.5	Netze & Systeme	6.03	6.03								
1.6	Wärme-Kraft-Kopplung (WKK)	1.29	1.29								
1.7	Brennstoffzellen	16.23	16.23								
1.8	Verbrennung	11.46	11.46								
1.9	Kraftwerk 2020 & CO ₂ -Rückhaltung und -Speicherung (CCS)	6.38	6.38								
1.10	Verfahrenstechnische Prozesse (VTP)	6.60	6.60								
II. ERNEUERBARE ENERGIEN		85.04	85.04								
2.1	Sonnenenergie	41.85	41.85								
	Solarwärme (aktive und passive Nutzung, inkl. Wärmespeicherung)	5.53	5.53								
2.1.1	Solarwärme (aktive und passive Nutzung, inkl. Wärmespeicherung)	5.53	5.53								

	ETH-Bereich											Ausland	Andere Bundesstellen	Uni	FH								Andere kantonale Stellen	NAGRA	Privatwirtschaft				
	ETHZ						EPFL								PSI					FAWAG		WSL							
	ETHZ	EPFL	EMPA	PSI	FAWAG	WSL	ETHZ	EPFL	EMPA	PSI	FAWAG				WSL	ETHZ	EPFL	EMPA	PSI	FAWAG	WSL	ETHZ				EPFL	EMPA	PSI	FAWAG
	21.87	3.59	22.44	16.98	0.09	-	0.12	0.20	0.18	0.12	0.06	0.08	0.16	-	0.05	-	0.08	0.15	0.51	1.53	0.98	2.31	3.49	-	0.94	3.85	3.68	-	12.56
	3.82	0.58	4.50	-	-	-	0.03	0.01	-	-	0.06	0.06	-	-	-	-	-	-	0.03	0.20	0.00	1.42	1.07	-	0.58	0.30	0.48	-	2.04
	3.04	0.95	7.01	0.05	0.09	-	0.05	0.09	-	0.12	0.06	-	-	-	-	-	-	-	0.28	0.36	-	0.37	0.07	-	-	0.95	3.20	-	1.63
	0.28	0.39	-	0.57	-	-	-	-	-	-	-	-	-	-	-	-	-	-	-	-	-	-	-	-	-	-	-	-	0.42
	5.19	0.45	2.84	0.12	-	-	-	0.06	-	-	0.02	-	-	-	-	-	-	-	-	0.31	0.86	0.43	1.20	-	-	0.26	-	-	1.16
	2.96	0.18	-	-	-	-	0.04	0.01	-	-	-	-	-	-	-	-	-	-	0.19	-	-	-	0.46	-	0.27	0.50	-	-	1.20
	0.38	-	0.62	-	-	-	-	-	-	-	-	-	-	-	-	-	-	-	-	-	-	-	0.05	-	-	-	-	-	0.24
	1.62	0.61	1.45	8.26	-	-	-	0.00	0.18	-	-	-	-	-	-	-	-	-	-	-	-	0.09	-	-	0.31	-	-	-	3.71
	2.35	-	3.63	4.68	-	-	-	0.00	-	-	-	-	-	-	-	-	-	-	0.00	0.51	-	-	-	-	0.10	0.00	-	-	0.19
	0.62	0.17	2.39	0.89	-	-	-	0.03	-	-	-	-	0.16	-	0.05	-	-	-	-	0.09	-	-	-	-	-	0.82	-	-	1.17
	1.60	0.24	-	2.41	-	-	-	-	-	-	-	-	-	-	-	-	-	-	-	0.07	0.11	-	0.64	-	-	0.70	-	-	0.81
	19.29	9.96	17.68	16.00	-	-	0.62	0.04	0.40	0.16	-	0.14	-	-	0.05	-	0.02	-	0.34	0.74	6.69	0.83	1.04	-	0.74	1.50	0.06	-	8.73
	7.50	6.92	10.31	3.53	-	-	0.03	0.03	0.34	-	-	0.04	-	-	-	-	0.02	-	0.34	0.11	6.03	0.14	0.52	-	0.74	0.53	0.01	-	4.75
	1.31	0.11	2.24	-	-	-	-	-	-	-	-	0.04	-	-	-	-	0.01	-	-	0.02	0.78	0.10	0.51	-	-	0.01	-	-	0.39



2011	FORSCHUNGSSTÄTTE		
	FORSCHUNGSGEBIETE		Total
2.1.2	Photovoltaik (Solarzellen, Anlagen)	21.42	
2.1.3	Industrielle Solarenergienutzung (Solare Hochtemperaturprozesse)	14.90	
2.2	Wasserstoff	15.80	
2.3	Umgebungswärme (inkl. Wärmepumpen, Kälte)	2.08	
2.4	Biomasse & Holz (inkl. Abfälle, Klärschlamm)	12.70	
2.5	Geothermie	5.94	
2.6	Windenergie	3.47	
2.7	Wasserkraft	3.21	
III. KERNENERGIE		49.98	
3.1	Kernspaltung (Fission)	26.62	
3.1.1	Sicherheit	17.43	
3.1.2	Radioaktive Abfälle	5.39	
3.1.3	Vorausschauende Forschung	3.80	
3.2	Kernfusion	23.36	
3.2.1	Plasmaphysik, Heizmethoden	16.53	
3.2.2	Fusionstechnologie	6.83	

	ETHZ	EPL	EMPA	PSI	EAWAG	WSL	Andere Bundesstellen	Ausland	Uni										Andere kantonale Stellen	NAGRA									
	ETHZ	EPL	EMPA	PSI	EAWAG	WSL	Andere Bundesstellen	Ausland	Universität Basel	Universität Bern	Universität Freiburg / Universität de Fribourg	Universität de Genève	Universität de Lausanne	Universität Luzern	Université de Neuchâtel	Universität Zürich	Universität St. Gallen	Università della Svizzera italiana	Berner Fachhochschule	Fachhochschule Nordwestschweiz	Fachhochschule Ostschweiz	Hochschule Luzern	Haute Ecole Spécialisée de Suisse occidentale	Fachhochschule Kallidos	Scuola universitaria professionale della Svizzera italiana	Zürcher Fachhochschule	3.54	-	-
	5.70	0.07	-	3.36	-	-	-	0.01	-	-	-	-	-	-	-	-	-	-	0.34	0.09	0.58	0.04	0.01	-	0.48	0.52	3.54	-	-
	2.92	0.93	6.13	5.20	-	-	0.00	-	-	0.10	-	-	-	-	-	-	-	-	0.34	0.09	4.67	0.04	0.03	-	0.26	0.81	-	-	-
	0.54	0.25	-	-	-	-	-	-	-	-	-	-	-	-	-	-	-	-	-	0.10	0.64	0.20	0.04	-	-	0.31	-	-	-
	-	0.81	1.24	7.27	-	-	0.62	-	-	-	-	-	-	-	0.05	-	-	-	-	0.10	0.02	0.36	0.07	-	0.60	1.61	-	-	-
	4.83	0.20	-	-	-	-	-	0.01	-	-	-	-	-	-	-	-	-	-	-	0.42	0.00	-	-	-	0.72	-	-	-	-
	2.03	0.03	-	-	-	-	-	-	-	-	-	-	-	-	-	-	0.01	-	-	0.42	0.00	-	-	-	0.63	-	-	-	-
	1.48	0.82	-	-	-	-	-	0.00	0.16	-	-	-	-	-	-	-	-	-	-	-	-	0.13	0.38	-	0.23	-	-	-	-
	3.54	22.81	0.31	19.94	-	-	1.47	0.85	0.48	-	-	-	-	-	-	-	-	-	0.34	0.09	0.58	0.04	0.01	-	0.01	0.14	0.23	0.19	-
	3.54	-	0.31	19.94	-	-	1.47	0.85	-	-	-	-	-	-	-	-	-	-	-	-	-	-	-	-	-	0.23	0.19	-	-
	2.78	-	0.31	13.39	-	-	-	0.85	-	-	-	-	-	-	-	-	-	-	-	-	-	-	-	-	-	-	0.10	-	-
	0.19	-	-	3.38	-	-	1.47	0.01	-	-	-	-	-	-	-	-	-	-	-	-	-	-	-	-	-	0.23	0.03	-	-
	0.57	-	-	3.17	-	-	-	-	-	-	-	-	-	-	-	-	-	-	-	-	-	-	-	-	-	-	0.05	-	-
	-	22.81	-	-	-	-	-	-	0.48	-	-	-	-	-	-	-	-	-	-	-	-	-	-	-	0.01	0.06	-	-	-
	-	16.53	-	-	-	-	-	-	-	-	-	-	-	-	-	-	-	-	-	-	-	-	-	-	-	-	-	-	-
	-	6.28	-	-	-	-	-	-	0.48	-	-	-	-	-	-	-	-	-	-	-	-	-	-	-	0.01	0.06	-	-	-



2011	FORSCHUNGSSTÄTTE													Total	
	FORSCHUNGSGEBIETE														
	Beiträge für internationale Einbindung														
	3.2.3														
	ETHZ													37.44	3.14
	EPFL													40.43	3.14
	EMPA													53.65	0.73
	PSI													0.09	0.73
	EAWAG													-	0.01
	WSL													-	0.01
	Andere Bundesstellen													2.22	0.35
	Ausland													1.45	0.14
	Universität Basel													0.28	0.14
	Universität Bern													0.06	0.20
	Universität Freiburg /													0.42	0.20
	Universität de Fribourg													0.26	0.10
	Universität de Lausanne													-	0.10
	Universität Luzern													0.10	0.04
	Université de Neuchâtel													0.04	0.07
	Universität Zürich													0.17	0.04
	Universität St. Gallen													0.15	0.07
	Università della Svizzera italiana													0.85	0.15
	Berner Fachhochschule													2.27	0.85
	Fachhochschule Nordwestschweiz													7.66	2.27
	Fachhochschule Ostschweiz													3.14	7.66
	Hochschule Luzern													4.60	3.14
	Haute Ecole Spécialisée de Suisse occidentale													-	0.07
	Fachhochschule Kallidos													1.69	0.07
	Scuola universitaria professionale della Svizzera italiana													5.77	1.69
	Zürcher Fachhochschule													3.74	5.77
	Andere kantonale Stellen													0.23	3.74
	NAGRA													-	0.23
	Privatwirtschaft													25.17	3.69
	FH													25.99	0.95
	Uni													2.68	2.05
	ETH-Bereich													179.45	1.02
	TOTAL													240.93	6.82
	ENERGIEWIRTSCHAFTLICHE GRUNDLAGEN UND TRANSFER													9.91	2.07
	Energiewirtschaftliche Grundlagen (EWG)													6.82	1.02
	Wissens- & Technologietransfer (WTT)													2.07	0.70
	Allgemeine verwaltungsmässige interne Forschungskoordination													1.02	0.70

Tabelle 14b: Herkunft und Zuteilung der Mittel für Energieforschungsprojekte für das Jahr 2011 (Werte in Mio. Franken, nicht teuerungskorrigiert)