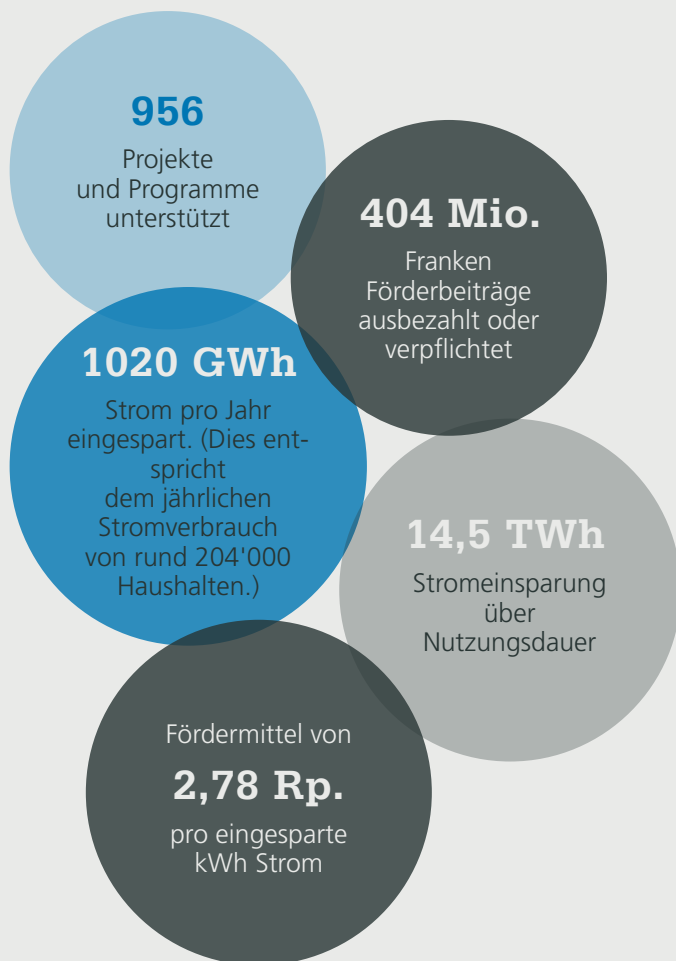


# WETTBEWERBLICHE AUSSCHREIBUNGEN FÜR STROMEFFIZIENZ

WWW.  
ProKilowatt  
.ch

## FAKTEN UND ZAHLEN 2010–2023



Etwa **zwanzig geförderte stromeffiziente Technologien**, davon rund 80% der Einsparungen durch:

- Beleuchtung
- Kälteanlagen
- Haustechnik
- Mechanische Prozesse
- Geräte für Haushalt und Gewerbe
- Druckluftkompressoren

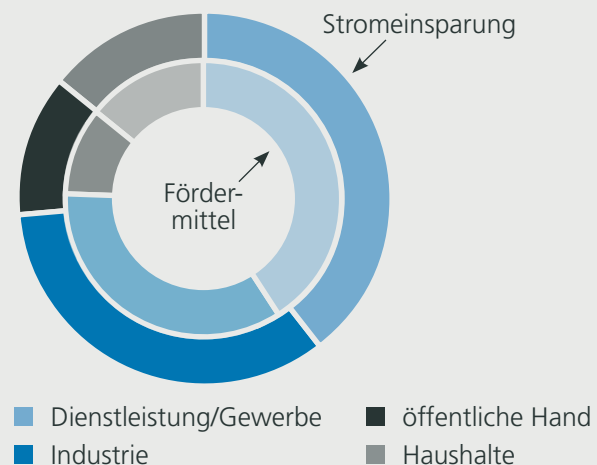
### Was ist ProKilowatt?

ProKilowatt – die Wettbewerblichen Ausschreibungen – ist das Förderprogramm des Bundesamts für Energie, um den Stromverbrauch in Haushalten, Industrie-, Gewerbe- und Dienstleistungsunternehmen zu senken. Es kommt ein Auktionsverfahren zum Zuge: unterstützt werden die Stromeffizienzmassnahmen mit der besten Kostenwirksamkeit.

- ▶ **Projekte**, hier setzen Industrie-, Gewerbe- und Dienstleistungsbetriebe im eigenen Betrieb Massnahmen um.
- ▶ **Programme** von Trägerschaften, die zahlreiche gleichartige Einzelmassnahmen für externe Dritte bündeln.

Das Bundesamt für Energie (BFE) ist für die strategische Führung von ProKilowatt verantwortlich. Die Firma CimArk SA in Sion setzt ProKilowatt als Geschäftsstelle operativ um. Die Fördergelder für ProKilowatt stammen aus dem Netzzuschlag, den die Konsumentinnen und Konsumenten pro verbrauchte Kilowattstunden Strom bezahlen.

### Fördermittel und Einsparungen **nach Sektoren** (Projekte und Programme)



# ► KENNZAHLEN 2010–2023

AUSSCHREIBUNGSRUNDEN		2010	2011	2012	2013	2014	2015	2016	2017	2018	2019	2020	2021	2022	2023	TOTAL	
PROJEKTE	Anzahl eingereichte Projektanträge	–	21	32	82	50	76	117	94	66	70	61	64	99	100	127	1'059
	Anzahl zulässige Projektanträge	–	19	31	72	46	67	95	71	53	64	56	57	91	80	93	895
	Anzahl unterstützte Projekte (davon wurden später 81 sistiert)	–	18	31	67	35	61	75	61	41	52	47	39	79	63	77	746
	im Wettbewerb ausgeschiedene beantragte Fördermittel	%	19	0	6	14	17	18	18	18	19	11	16	6	13	15	14
	geplante Kostenwirksamkeit (unterstützte Projekte)	Rp./ kWh	2.2	4.4	3.4	4.1	3.7	3.7	3.1	2.4	2.7	2.5	2.6	3.0	2.6	3.2	3.0
	Anteil Anträge unter dem maximal möglichen Förderbeitrag (unterstützte Projekte)	%	72	61	57	77	72	59	61	73	85	79	77	75	83	83	72
	Anteil effektiv beantragter Fördermittel an maximal möglichen (unterstützte Projekte)	%	73	79	78	76	79	81	74	70	47	60	45	46	56	48	59
	mittlerer Payback ohne Fördermittel	Jahre	18.8	11.9	15.1	14.3	17.2	16.5	19.0	12.5	36.7	19.9	29.5	38.3	51.3	23.4	24.4
	mittlerer Payback mit Fördermittel	Jahre	12.8	8.1	12.3	9.8	12.1	11.2	15.7	10.3	32.8	17.3	26.8	34.6	44.4	20.5	20.5
	Reduktion Payback durch Förderung	%	32	33	18	32	30	32	17	18	10	13	9	10	13	12	16
	geplante Stromeinsparung (unterstützte Projekte, exkl. sistierte)	GWh	80	96	175	105	153	200	228	273	210	469	196	416	611	568	3'780
	Anteil abgeschlossener Projekte (Stand 31.12.2023, exkl. sistierte)	%	100	100	100	100	100	96	96	78	66	69	39	39	19	3	59
	geplante Stromeinsparung (nur abgeschlossene Projekte)	GWh	80	96	175	105	153	183	491	243	108	322	45	68	34	3	2'105
	realisierte Stromeinsparung (nur abgeschlossene Projekte)	GWh	74	98	131	109	153	195	522	267	119	328	58	76	34	2	2'166
	geplante Kostenwirksamkeit (nur abgeschlossene Projekte)	Rp./ kWh	2.3	4.4	3.9	4.0	3.7	3.8	1.3	2.5	2.7	2.4	2.6	2.9	2.6	2.9	2.7
realisierte Kostenwirksamkeit (nur abgeschlossene Projekte)	Rp./ kWh	2.3	3.9	3.9	3.0	3.0	3.1	1.0	2.0	2.3	2.1	1.8	2.3	2.6	1.9	2.2	
PROGRAMME	Anzahl eingereichte Programmanträge	–	15	18	28	43	41	49	33	26	20	20	25	14	12	369	
	Anzahl zulässige Programmanträge	–	12	13	10	27	36	38	23	20	19	15	24	17	11	11	276
	Anzahl unterstützte Programme (davon wurden später 8 sistiert)	–	8	13	10	23	23	30	18	15	16	10	15	13	8	8	210
	im Wettbewerb ausgeschiedene beantragte Fördermittel	%	22	0	0	17	33	16	17	14	18	25	34	17	17	17	20
	geplante Kostenwirksamkeit (unterstützte Programme nach Auktion)	Rp./ kWh	1.4	1.8	2.4	2.9	2.9	2.5	2.6	3.0	3.1	2.8	3.6	2.8	2.5	2.7	2.7
	geplante Stromeinsparung (alle Programme, exkl. sistierte)	GWh	457	482	322	421	553	1'314	978	830	560	692	878	960	895	549	9'892
	Anteil abgeschlossener Programme (Stand 31.12.2023, exkl. sistierte)	%	100	100	100	100	100	97	73	53	36	40	14	0	0	0	64
	geplante Stromeinsparung (nur abgeschlossene Programme)	GWh	457	482	322	421	553	1'236	794	441	91	273	67	0	0	0	5'139
	realisierte Stromeinsparung (nur abgeschlossene Programme)	GWh	466	727	292	480	530	870	588	340	36	261	81	0	0	0	4'670
	geplante Kostenwirksamkeit (nur abgeschlossene Programme)	Rp./ kWh	1.4	1.7	2.4	2.9	3.0	2.5	2.6	2.8	3.0	2.6	6.2	0	0	0	2.5
realisierte Kostenwirksamkeit (nur abgeschlossene Programme)	Rp./ kWh	1.2	0.7	2.0	1.8	2.4	2.1	2.3	2.6	2.1	2.4	5.0	0	0	0	1.9	
KOSTEN	bewilligte Fördermittel (davon wurden später 25.6 Mio. CHF sistiert)	Mio. CHF	9.0	13.5	15.9	19.0	24.0	41.3	41.0	31.6	27.0	31.3	39.6	39.7	38.8	32.7	405.5
	ausbezahlte Fördermittel (*noch nicht 100% der Pr&Pg abgeschlossen)	Mio. CHF	7.5	9.3	10.9	11.8	17.3	*24.4	*19.1	*14	*3.5	*13.1	*5.1	*1.8	*0.9	*0	*138.7
	ausbezahlte Zusatz-Fördermittel Corona-Sonderfinanzierung	Mio. CHF	–	–	–	–	–	–	–	–	–	–	0.2	2.5	4.2	1.0	7.8
	Umsetzungskosten	Mio. CHF	0.5	0.5	0.8	1.1	1.4	1.8	1.7	1.7	1.8	1.8	1.9	2.0	1.8	1.8	20.6
	realisierte bzw. geplante* Kostenwirksamkeit inklusive Umsetzungskosten	Rp./ kWh	1.5	1.2	2.8	2.2	2.7	*2.8	*2.7	*3.0	*3.2	*2.8	*3.5	*3.0	*2.7	*3.1	*2.9
	Fondskapital (Ende Geschäftsjahr)	Mio. CHF	8.9	22.4	32.4	50.9	79.4	100.5	118.5	134.5	153.0	158.8	175.5	171.5	172.4	167.6	175.5
	verpflichtete Mittel im Fonds (Ende Geschäftsjahr)	Mio. CHF	8.4	18.8	26.6	37.7	53.7	76.0	101.3	104.1	108.1	112.0	139.6	149.2	153.6	150.9	139.6