



Überblick über den Energieverbrauch der Schweiz im Jahr 2013

Aperçu de la consommation d'énergie en suisse au cours de l'année 2013

Auszug aus der Schweizerischen Gesamtenergiestatistik 2013

Bezug ab August 2014

BBL/Bundespublikationen, 3003 Bern

Tel: 058 465 50 50

Internet-Bestellung: www.bundespublikationen.admin.ch

Bestellnummer: 805.006.13 d/f

Internet: www.bfe.admin.ch/statistiken

Extrait de la statistique globale suisse de l'énergie 2013

S'obtient dès août 2014

OFCL/Publications fédérales, 3003 Berne

tél: 058 465 50 50

Commandes par Internet: www.bundespublikationen.admin.ch

Numéro de commande: 805.006.13 d/f

Internet: www.bfe.admin.ch/statistiques



Endverbrauch an Energieträgern
Consommation finale d'agents énergétiques

Tabelle 1
Tableau 1

Energieträger	Endverbrauch in Originaleinheiten		Endverbrauch in TJ		Veränderung in %	Anteil in %		Agents énergétiques
	Consommation finale en unités originales		Consommation finale en TJ		Variation en %	Part en %		
	2012	2013	2012	2013	2012-2013	2012	2013	
Erdölprodukte	10'773'000 t	10'933'000 t	461'580	468'790	1,6	52,8	52,3	Produits pétroliers
Elektrizität	58'973 GWh	59'323 GWh	212'300	213'560	0,6	24,3	23,8	Electricité
Gas *	31'774 GWh	33'660 GWh	114'390	121'170	5,9	13,1	13,5	Gaz *
Kohle	210'000 t	226'000 t	5'270	5'670	7,6	0,6	0,6	Charbon
Holzenergie	-	-	37'000	40'460	9,4	4,2	4,5	Energie du bois
Fernwärme	4'689 GWh	4'969 GWh	16'880	17'890	6,0	1,9	2,0	Chaleur à distance
Industrieabfälle	-	-	10'260	10'500	2,3	1,2	1,2	Déchets industriels
Übrige erneuerbare Energien	-	-	16'360	17'960	9,8	1,9	2,0	Autres énergies renouvelables
davon Biotreibstoffe			520	480	-7,7	0,06	0,05	dont Biocarburants
Biogas **			1'800	1'810	0,6	0,21	0,20	Biogaz **
Sonne			1'850	2'040	10,3	0,21	0,23	Soleil
Umweltwärme			12'190	13'630	11,8	1,39	1,52	Chaleur de l'environnement
Total Endverbrauch	-	-	874'040	896'000	2,5	100	100	Total consommation

* Unterer Heizwert (36,3 MJ/Norm m³); in der Gasindustrie wird als Rechnungseinheit der Brennwert (40,3 MJ/Norm m³) verwendet; unterer Heizwert = 0,9 * Brennwert.

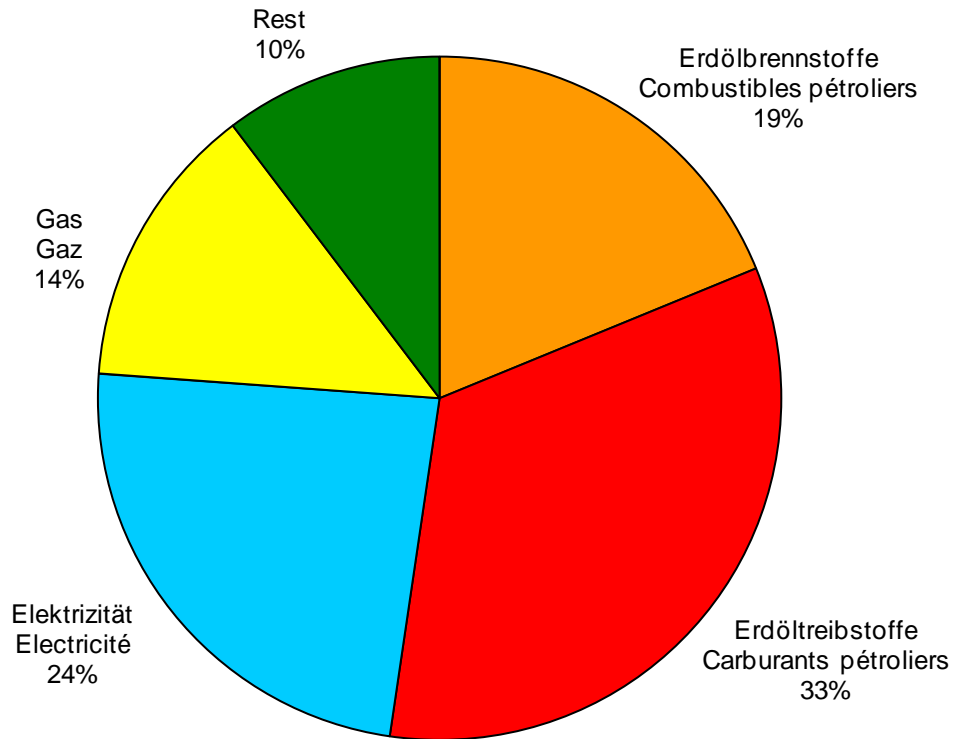
* Pouvoir calorifique inférieur (36,3 MJ/Norm m³); dans l'industrie du gaz on utilise comme facteur de conversion en vigueur le pouvoir calorifique supérieur (40,3 MJ/Norm m³); pouvoir calorifique inférieur = 0,9 * pouvoir calorifique supérieur.

** 2013 wurden zusätzlich 460 TJ Biogas ins Erdgasnetz eingespiesen und unter Gas verbucht (2012: 320 TJ).

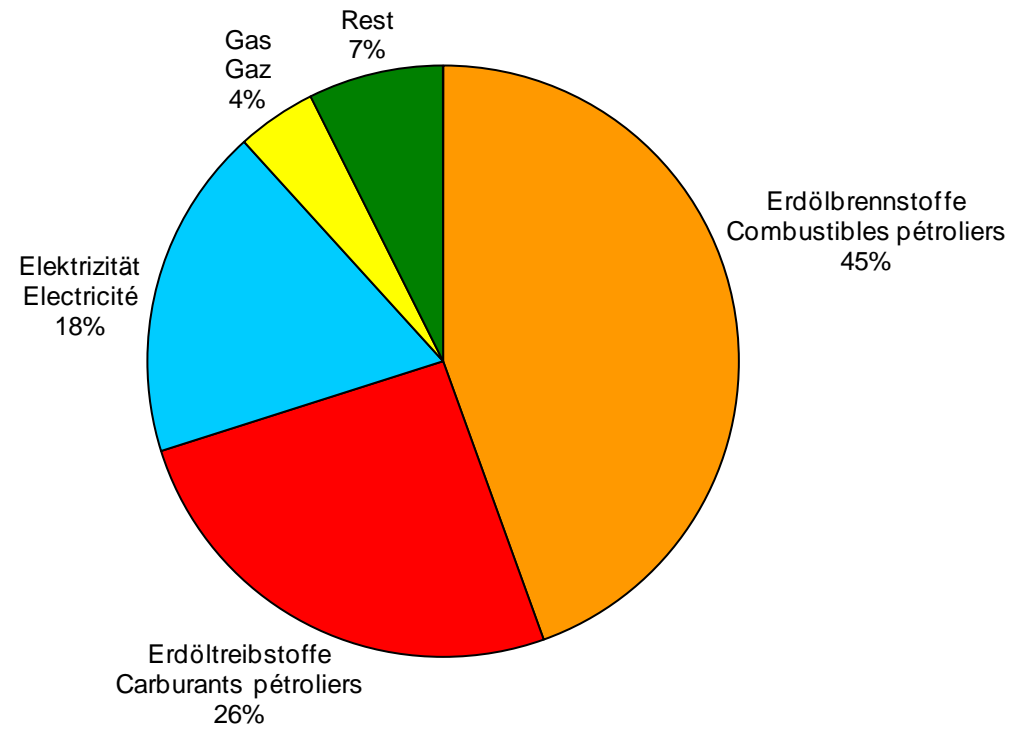
** En 2013, 460 TJ de biogas ont en outre été injectés dans le réseau de gaz naturel et comptabilisés sous gaz (2012: 320 TJ).



Endenergieverbrauch 2013
Consommation finale d'énergie 2013
(Total: 896'000 TJ)



Endenergieverbrauch 1980
Consommation finale d'énergie 1980
(Total: 698'290 TJ)





Erdölprodukte
Produits pétroliers

Tabelle 2
Tableau 2

	Verbrauch in 1000 t		Verbrauch in TJ		Verände- rung in %	Anteil in %		
	Consommation en 1000 t		Consommation en TJ		Variation en %	Part en %		
	2012	2013	2012	2013	2012-2013	2012	2013	
<u>Brennstoffe</u>								<u>Combustibles</u>
Heizöl extra-leicht	3'598	3'789	154'280	162'550	5,4	33,4	34,7	Huile extra-légère
Heizöl mittel und schwer	36	21	1'480	870	-41,2	0,3	0,2	Huile moyenne et lourde
Petrolkoks	43	33	1'370	1'050	-23,4	0,3	0,2	Coke de pétrole
übrige	87	87	4'000	4'000	0,0	0,9	0,9	autres
Total Brennstoffe	3'764	3'930	161'130	168'460	4,5	34,9	35,9	Total combustibles
<u>Treibstoffe</u>								<u>Carburants</u>
Benzin	2'937	2'803	125'100	119'410	-4,5	27,1	25,5	Essence
Dieselöl	2'513	2'624	108'030	112'830	4,4	23,4	24,1	Carburant diesel
Flug- treibstoffe	1'559	1'576	67'330	68'080	1,1	14,6	14,5	Carburants d'aviation
Total Treibstoffe	7'009	7'003	300'450	300'320	0,0	65,1	64,1	Total Carburants
<u>Total Erdöl- produkte</u>	10'773	10'933	461'580	468'790	1,6	100	100	<u>Total produits pétroliers</u>



Elektrizität
Electricité

Tabelle 3
Tableau 3

	GWh		Veränderung in %	Anteil in %		
	(1 GWh = 3,6 TJ)		Variation en %	Part en %		
	2012	2013	2012-2013	2012	2013	
<u>Erzeugung:</u>						<u>Production:</u>
Wasserkraftwerke	39'906	39'572	-0,8	58,7	57,9	Centrales hydrauliques
Kernkraftwerke	24'345	24'871	2,2	35,8	36,4	Centrales nucléaires
Thermisch und andere	3'768	3'869	2,7	5,5	5,7	Centrales thermiques et divers
Landeserzeugung	68'019	68'312	0,4	100	100	Production nationale
Verbrauch der Speicherpumpen (-)	2'411	2'132	-11,6	3,5	3,1	Pompage d'accumulation (-)
Nettoerzeugung	65'608	66'180	0,9	96,5	96,9	Production nette
Einfuhr (+)	86'825	36'208	-58,3	-	-	Importation (+)
Ausfuhr (-)	89'025	38'604	-56,6	-	-	Exportation (-)
Saldo	-2'200	-2'396	-	3,5	3,8	Solde
Landesverbrauch	63'408	63'784	0,6	100	100	Consommation du pays
Verluste (-)	4'435	4'461	0,6	7,0	7,0	Pertes (-)
Endverbrauch	58'973	59'323	0,6	93,0	93,0	Consommation finale
<u>Endverbrauch nach Sektoren:</u>				100	100	<u>Consommation finale selon les secteurs:</u>
Haushalte	18'333	18'768	2,4	31,1	31,6	Ménages
Landwirtschaft	986	993	0,7	1,7	1,7	Agriculture
Industrie, verarbeitendes Gewerbe	19'029	18'768	-1,4	32,2	31,6	Industrie, arts et métiers
Dienstleistungen	15'855	16'009	1,0	26,9	27,0	Services
Verkehr*	4'770	4'785	0,3	8,1	8,1	Transports*

* davon Bahnen 2013: 3'143 GWh (2012: 3'094 GWh)

* dont chemins de fer 2013: 3'143 GWh (2012: 3'094 GWh)



Gas
Gaz

Tabelle 4
Tableau 4

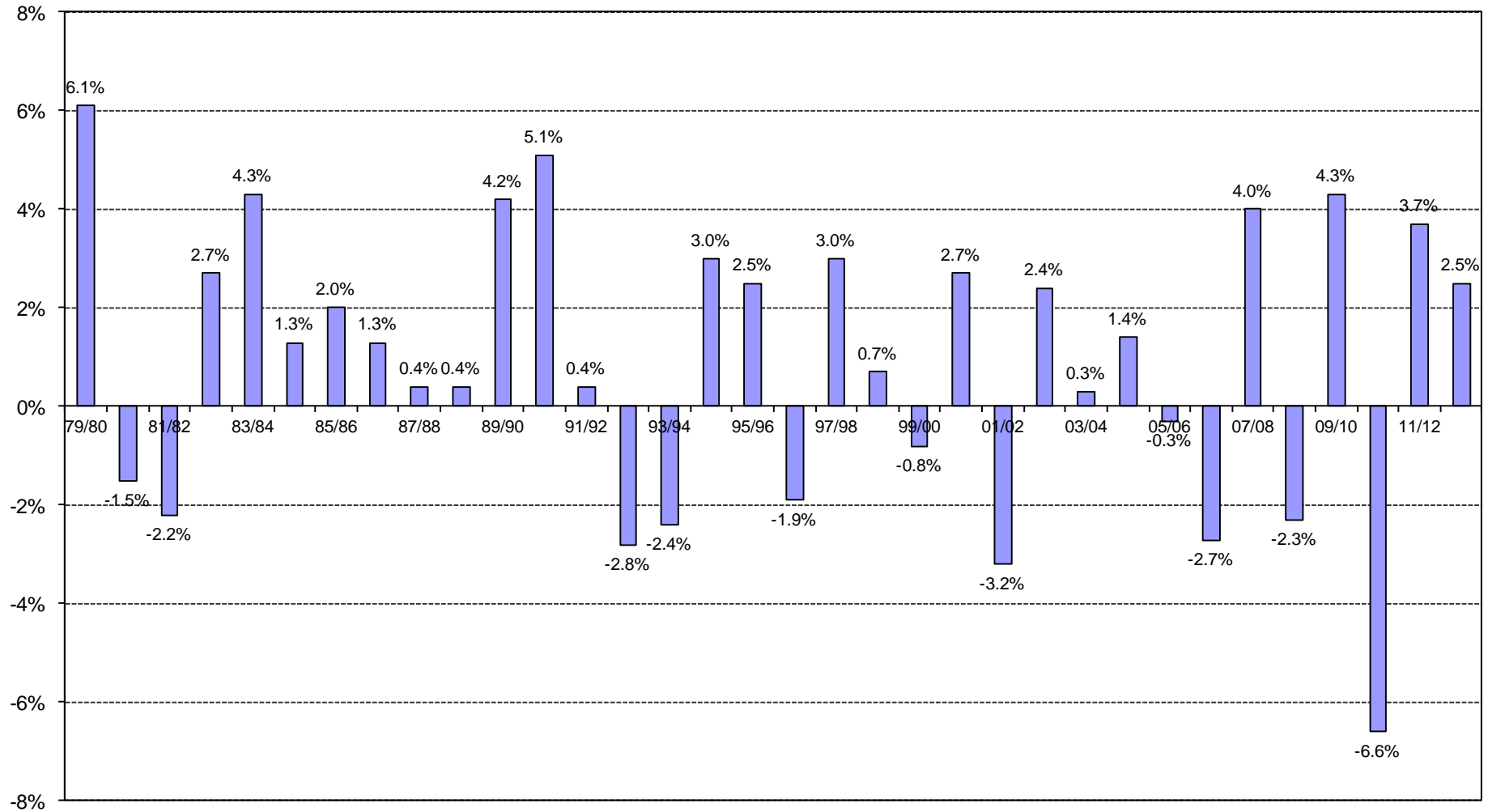
	GWh*		TJ		Veränderung in %	
	(1 GWh = 3,6 TJ)				Variation en %	
	2012	2013	2012	2013	2012-2013	
Stadtgaserzeugung aus Propan/Butan	-	-	-	-	-	Production de gaz de ville (à partir de propane/butane)
Biogaseinspeisung ins Erdgasnetz	89	128	320	460	-	Injection de biogaz dans le réseau
Einfuhr Erdgas	34'034	35'841	122'520	129'030	5,3	Importation de gaz naturel
Total	34'123	35'969	122'840	129'490	5,4	Total
Abzüglich:						moins:
Verbrauch von Erdgas für Fernwärme und Elektrizitätserzeugung	2'231	2'189	8'030	7'880	-	Utilisation de gaz naturel pour le chauffage à distance et pour la production d'électricité
Netzverluste und Eigenverbrauch der Gaswerke	118	120	420	440	-	Pertes de réseaux et consommation propre des usines à gaz
Endverbrauch	31'774	33'660	114'390	121'170	5,9	Consommation finale

* Unterer Heizwert (36,3 MJ/Norm m³); in der Gasindustrie wird als Rechnungseinheit der oberer Heizwert (40,3 MJ/Norm m³) verwendet; unterer Heizwert = 0,9 * oberer Heizwert.

* Pouvoir calorifique inférieur (36,3 MJ/Norm m³); dans l'industrie du gaz on utilis comme facteur de conversion en vigueur le pouvoir calorifique supérieur (40,3 MJ/Norm m³); pouvoir calorifique inférieur = 0,9 * pouvoir calorifique supérieur.



Veränderung des Endenergieverbrauchs pro Jahr Taux de variation de la consommation finale d'énergie





Endenergieverbrauch der Schweiz seit 1910 Consommation finale de l'énergie depuis 1910

