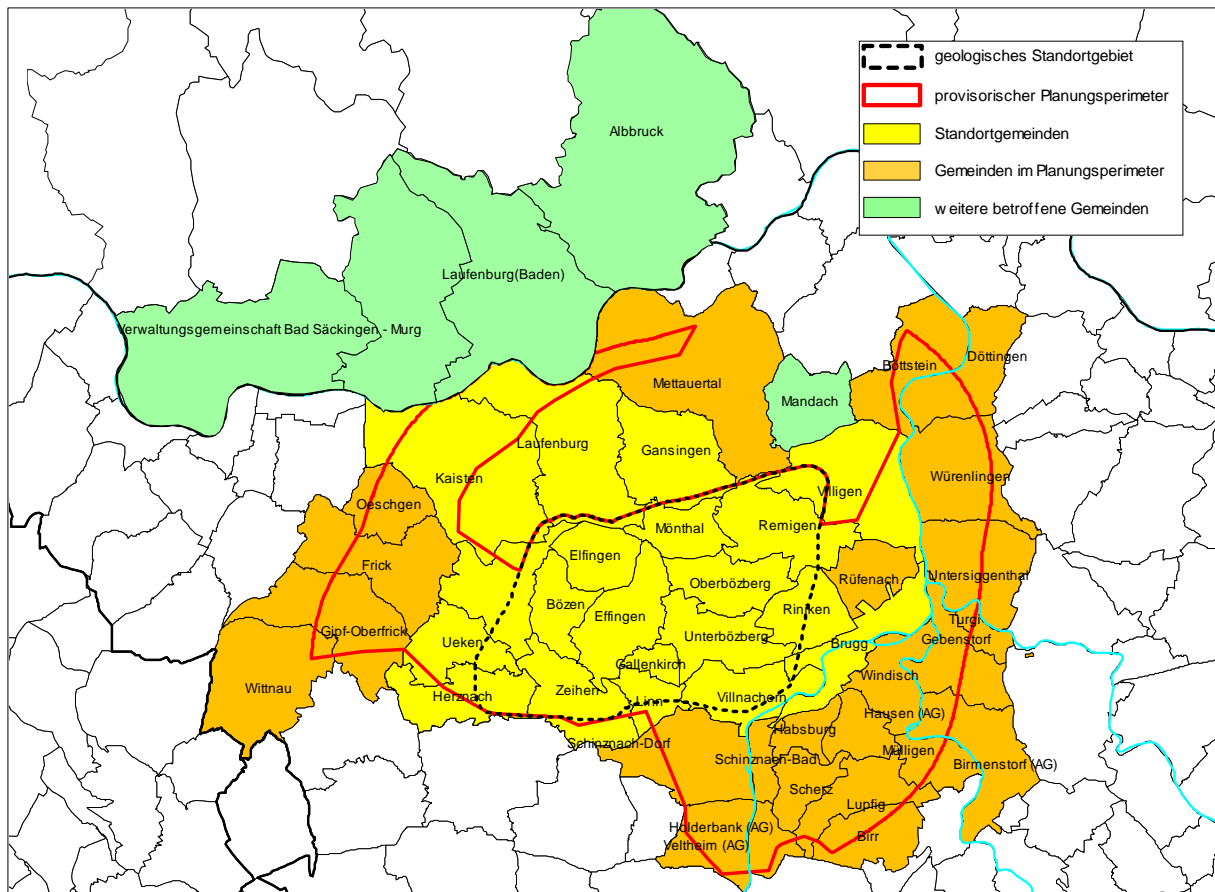




Provisorische Standortregionen, Etappe 1

Provisorische Standortregion «Bözberg»



44 Gemeinden im Planungsperimeter

Aargau

Birmenstorf (AG), Birr, Böttstein, Bözen, Brugg, Döttingen, Effingen, Elfingen, Frick, Gallenkirch, Gansingen, Gebenstorf, Gipf-Oberfrick, Habsburg, Hausen (AG), Herznach, Holderbank (AG), Hornussen, Kaisten, Laufenburg, Linn, Lupfig, Mettauertal, Mönthal, Mülligen, Oberbözberg, Oeschgen, Remigen, Riniken, Rüfenach, Scherz, Schinznach-Bad, Schinznach-Dorf, Turgi, Ueken, Unterbözberg, Untersiggenthal, Veltheim (AG), Villigen, Villnachern, Windisch, Witnau, Würenlingen, Zeihen

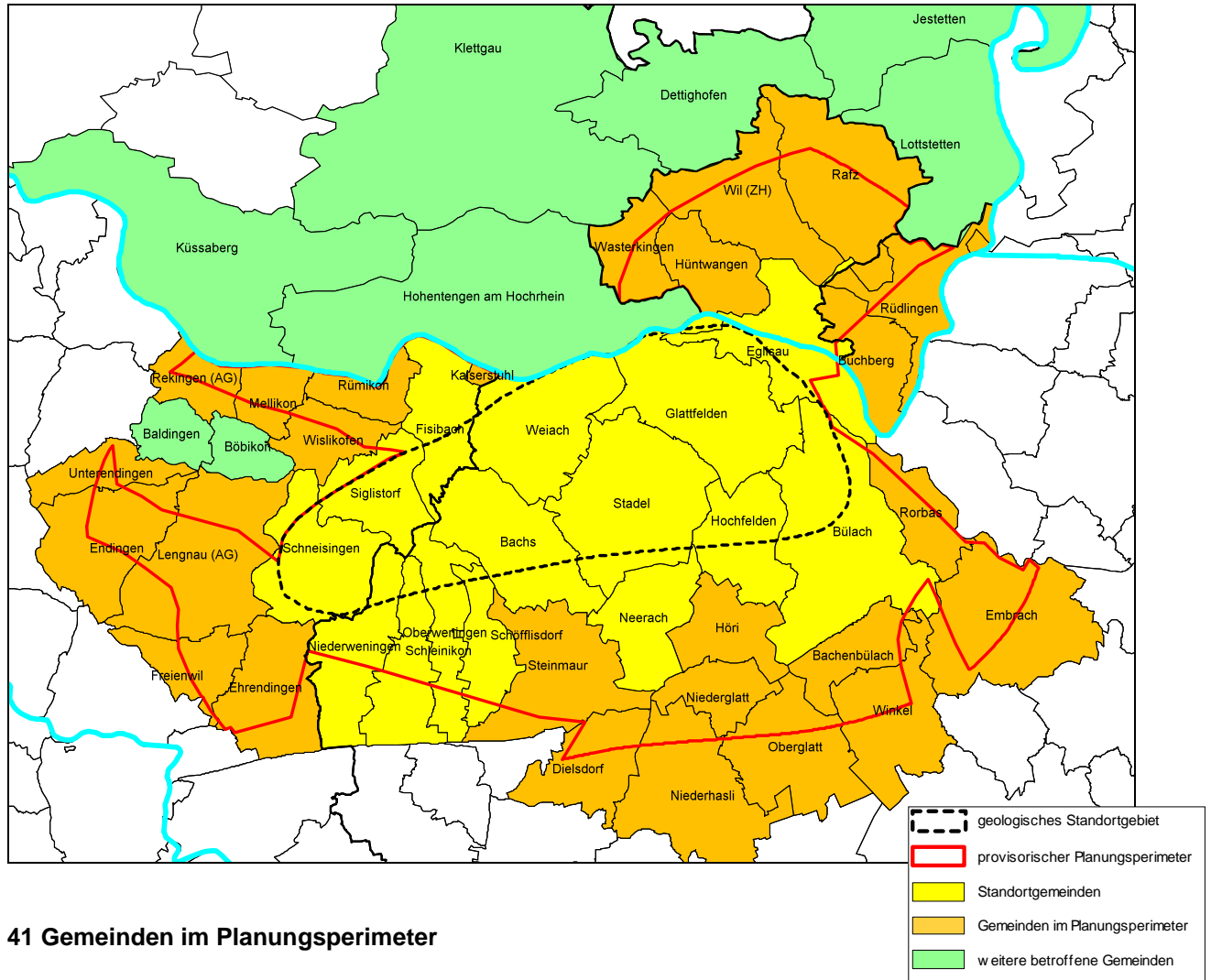
5 weitere betroffene Gemeinden

Aargau (1): Mandach

Deutschland (4): Albruck, Laufenburg (Baden) sowie Verwaltungsgemeinschaft Bad Säckingen-Murg



Provisorische Standortregion «Nördlich Lägeren»



41 Gemeinden im Planungsperimeter

Aargau (13)

Ehrendingen, Endingen, Fisibach, Freienwil, Kaiserstuhl, Lengnau, Mellikon, Rekingen, Rümikon, Schneisingen, Siglistorf, Unterendingen, Wislikofen

Schaffhausen (2)

Buchberg, Rüdlingen

Zürich (26)

Bachs, Bachenbülach, Bülach, Dielsdorf, Eglisau, Embrach, Glattfelden, Hochfelden, Hörli, Hüntwangen, Neerach, Niederglatt, Niederhasli, Niederweningen, Oberglatt, Oberweningen, Räfz, Rorbas, Schleinikon, Schöfflisdorf, Stadel, Steinmaur, Wasterkingen, Weiach, Wil, Winkel

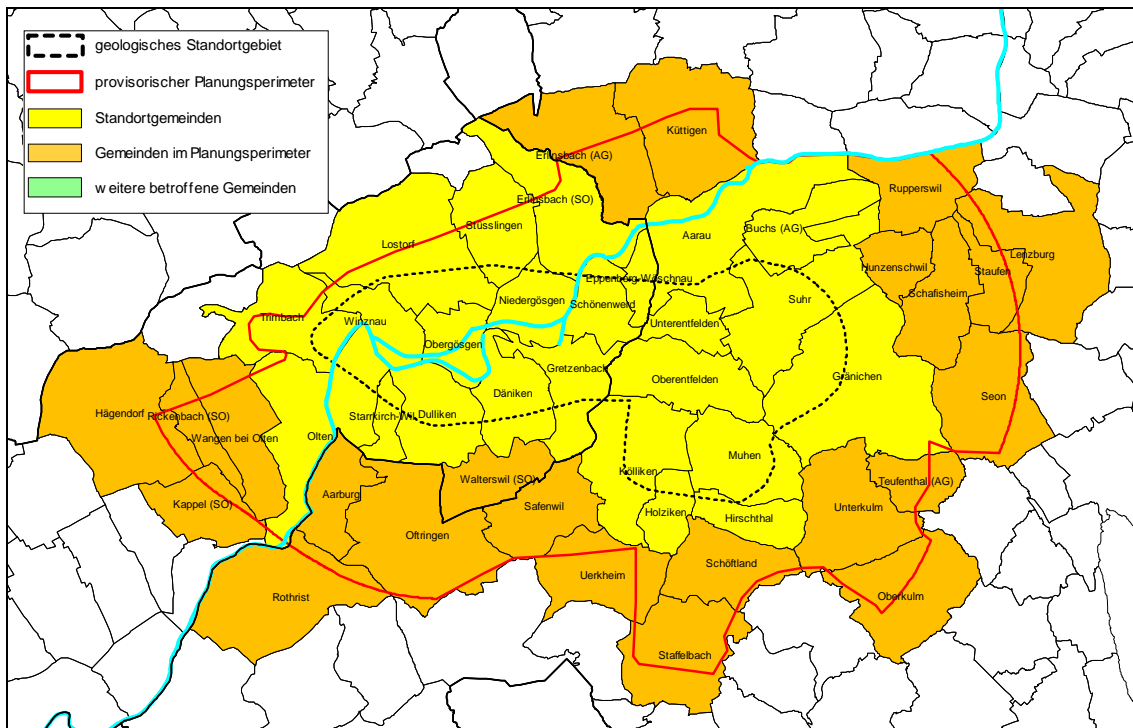
8 weitere betroffene Gemeinden

Aargau (2): Baldingen, Bökikon

Deutschland (6): Dettighofen, Hohentengen am Hochrhein, Jestetten, Klettgau, Küssaberg, Lottstetten



Provisorische Standortregion «Jura-Südfuss»



47 Gemeinden im Planungsperimeter

Aargau (28)

Aarau, Aarburg, Buchs, Erlinsbach (AG), Gränichen, Hirschthal, Holziken, Hunzenschwil, Kölliken, Küttigen, Lenzburg, Muhen, Oberentfelden, Oberkulm, Oftringen, Rothrist, Ruppertswil, Safenwil, Schafisheim, Schöftland, Seon, Staffebach, Staufeu, Suhr, Teufenthal, Uerkheim, Unterentfelden, Unterkulm

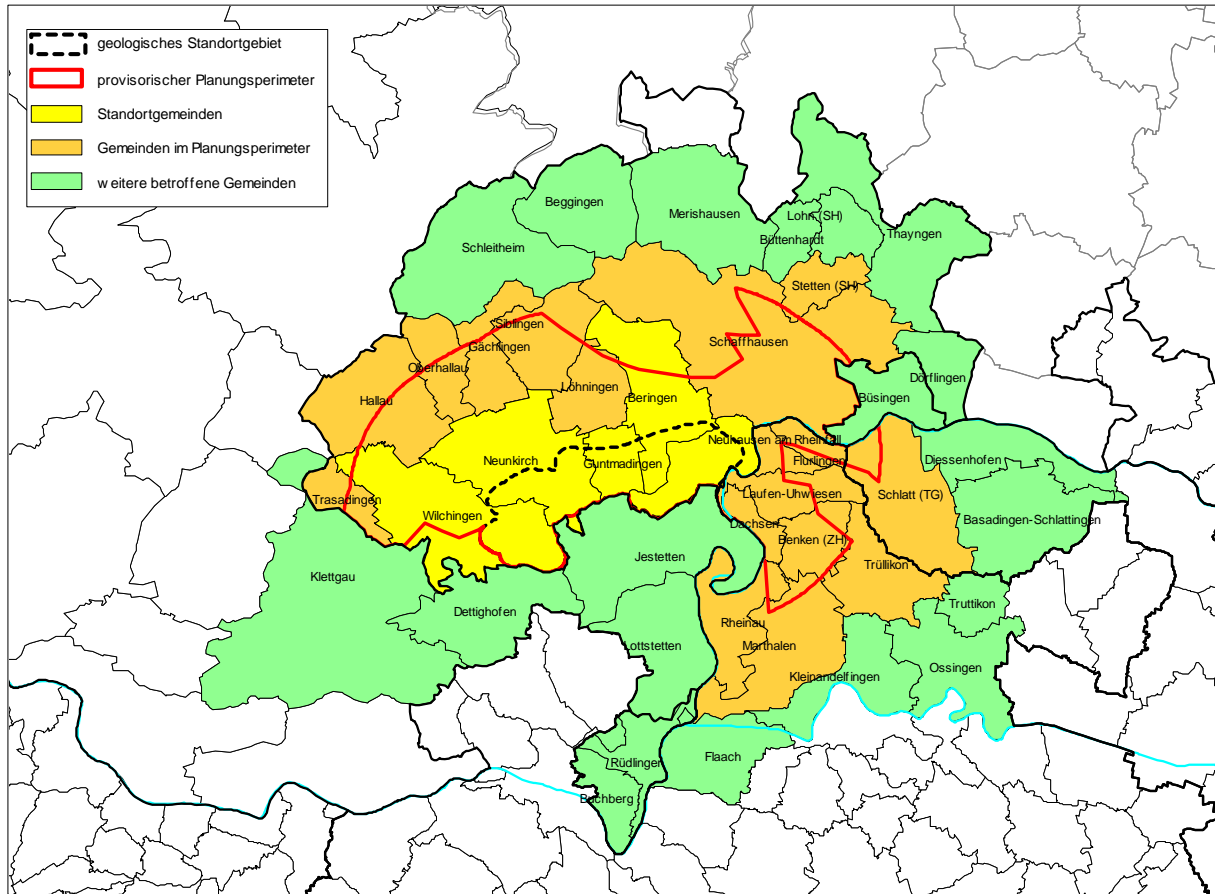
Solothurn (19)

Däniken, Dulliken, Eppenber-Wöschnu, Erlinsbach (SO), Gretzenbach, Hädendorf, Kappel, Losdorf, Niedergösgen, Obergösgen, Olten, Rickenbach (SO), Schönenwerd, Starrkirch-Wil, Stüsslingen, Trimbach, Walterswil (SO), Wangen bei Otten, Winznau

Keine weiteren betroffenen Gemeinden



Provisorische Standortregion «Südranden»



22 Gemeinden im Planungsperimeter

Schaffhausen (13): Beringen, Gächlingen, Guntmadingen, Hallau, Löhningen, Neuhausen am Rheinfall, Neunkirch, Oberhallau, Schaffhausen, Siblingen, Stetten, Trasadingen, Wilchingen

Thurgau (1): Schlatt

Zürich (8): Benken, Dachsen, Feuerthalen, Flurlingen, Laufen-Uhwiesen, Marthalen, Rheinau, Trüllikon

20 weitere betroffene Gemeinden

Schaffhausen (9): Beggingen, Buchberg, Büttenhardt, Dörfingen, Lohn, Merishausen, Rüdlingen, Schleithem, Thayngen

Thurgau (2): Diessenhofen, Basadingen-Schlattingen

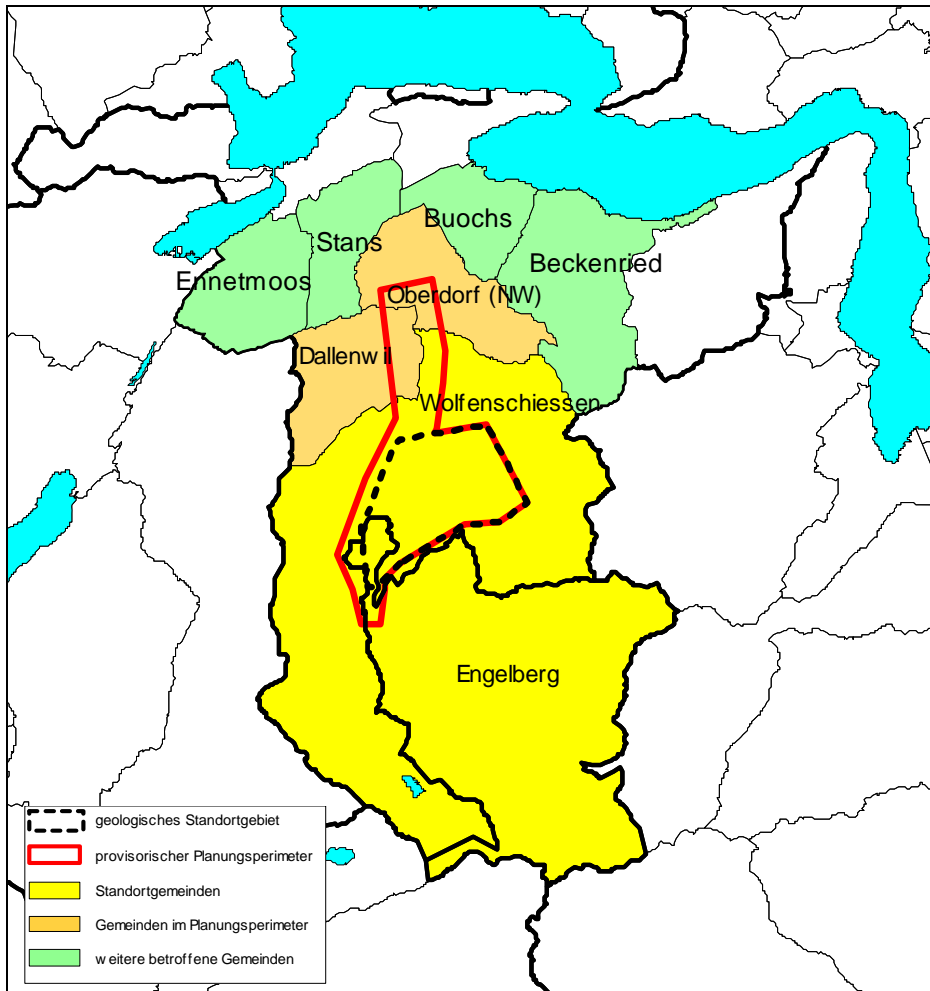
Zürich (4): Flaach, Kleinandelfingen, Ossingen, Truttikon

Deutschland (5): Büsingen, Dettighofen, Jestetten, Klettgau, Lottstetten

Einbezug des Schwarzwald-Baar-Kreises: In Etappe 2 kann eine Vertretung aus dem Schwarzwald-Baar-Kreis die Anliegen des Landkreises und seiner Gemeinden direkt durch eine Vertretung in die Regionalkonferenzen der Standortregion Südranden einbringen.



Provisorische Standortregion «Wellenberg»



4 Gemeinden im Planungspereimeter

Nidwalden (3)

Dallenwil, Oberdorf, Wolfenschiessen

Obwalden (1)

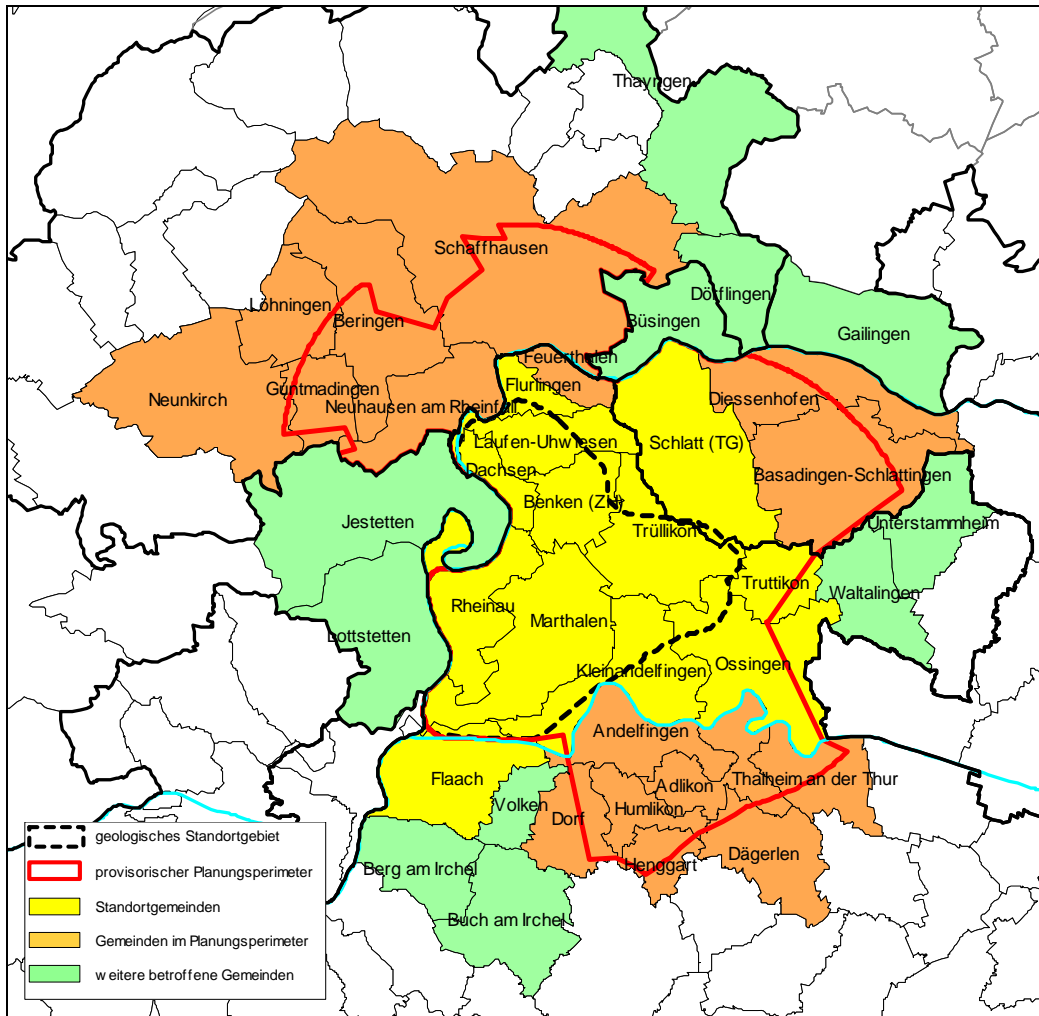
Engelberg

4 weitere betroffene Gemeinden

Nidwalden (4): Beckenried, Buochs, Ennetmoos, Stans



Provisorische Standortregion «Zürcher Weinland»



28 Gemeinden im Planungsummeter

Schaffhausen (6): Beringen, Guntmadingen, Löhningen, Neuhausen am Rheinfall, Neunkirch, Schaffhausen

Thurgau (3): Basadingen-Schlattingen, Diessenhofen, Schlatt

Zürich (19): Adlikon, Andelfingen, Benken, Dachsen, Dägerlen, Dorf, Feuerthalen, Flaach, Flurlingen, Henggart, Humlikon, Kleinandelfingen, Läufern-Uhwiesen, Marthalen, Ossingen, Rheinau, Thalheim an der Thur, Trüllikon, Truttikon

11 weitere betroffene Gemeinden

Schaffhausen (2): Dörfingen, Thayngen

Zürich (5): Berg am Irchel, Buch am Irchel, Unterstammheim, Volken, Waltalingen

Deutschland (4): Büsingen, Gailingen, Jestetten, Lottstetten

Einbezug des Schwarzwald-Baar-Kreises: In Etappe 2 kann eine Vertretung aus dem Schwarzwald-Baar-Kreis die Anliegen des Landkreises und seiner Gemeinden direkt durch eine Vertretung in die Regionalkonferenzen der Standortregion Zürcher Weinland einbringen.