

Überblick über den Energieverbrauch der Schweiz im Jahr 2000

Aperçu de la consommation d'énergie en suisse au cours de l'année 2000

Auszug aus der Schweizerischen Gesamtenergiestatistik 2000

Bezug ab August 2001

Bundesamt für Energie, 3003 Bern

Tel: 031/322 22 44

Internet: <http://www.energie-schweiz.ch/bfe/de/statistik/gesamtenergie/>

e-mail: office@bfe.admin.ch

Extrait de la statistique globale suisse de l'énergie 2000

S'obtient dès août 2001

Office fédéral de l'énergie, 3003 Berne

tél: 031/322 22 44

Internet:: <http://www.energie-schweiz.ch/bfe/fr/statistik/gesamtenergie/>

e-mail: office@bfe.admin.ch

Mai 2001



Endverbrauch an Energieträgern

Consommation finale d'agents énergétiques

Tabelle 1

Tableau 1

Energieträger	Endverbrauch in Originaleinheiten		Endverbrauch in TJ		Veränderung in %	Anteil in %		Agents énergétiques
	Consommation finale en unités originales		Consommation finale en TJ		Variation en %	Part en %		
	2000	1999	2000	1999	1999-2000	2000	1999	
Erdölprodukte	11'966'000 t	12'283'000 t	510'360	523'800	- 2,6	59,7	60,8	Produits pétroliers
Elektrizität	52'373 GWh	51'213 GWh	188'540	184'370	+ 2,3	22,0	21,4	Electricité
Gas *	26'450 GWh	26'372 GWh	95'220	94'940	+ 0,3	11,1	11,0	Gaz *
Kohle	208'000 t	144'000 t	5'850	3'980	+ 47,0	0,7	0,5	Charbon
Holz	2'301'000m ³	2'372'000m ³	19'970	20'590	- 3,0	2,3	2,4	Bois
Fernwärme	3'689 GWh	3'692 GWh	13'280	13'290	- 0,1	1,6	1,5	Chaleur à distance
Müll und Industrieabfälle	-	-	15'740	14'530	+ 8,3	1,8	1,7	Ordures et déchets industriels
Übrige erneuerbare Energien**	1'758 GWh	1'742 GWh	6'330	6'270	+ 1,0	0,8	0,7	Autres énergies renouvelables**
Total Endverbrauch	-	-	855'290	861'770	- 0,8	100	100	Total consommation

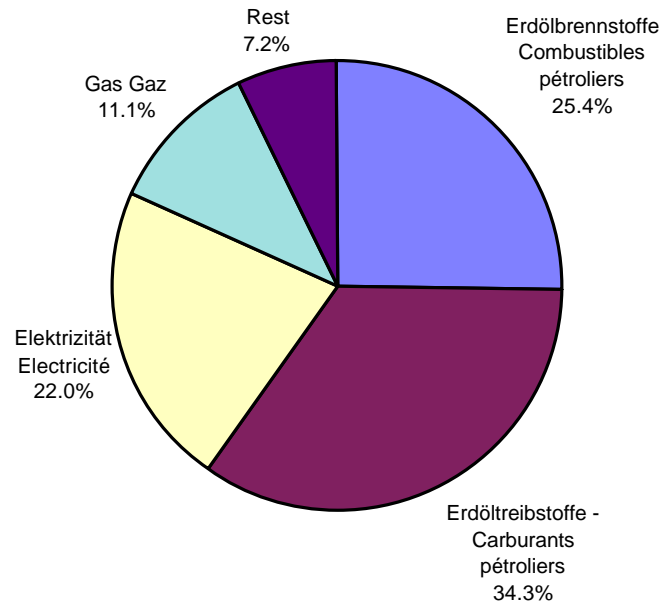
* Unterer Heizwert (36,3 MJ/Norm m³); in der Gasindustrie wird als Rechnungseinheit der Brennwert (40,3 MJ/Norm m³) verwendet; unterer Heizwert = 0,9 * Brennwert.

* Pouvoir calorifique inférieur (36,3 MJ/Norm m³); dans l'industrie du gaz on utilise comme facteur de conversion en vigueur le pouvoir calorifique supérieur (40,3 MJ/Norm m³); pouvoir calorifique inférieur = 0,9 * pouvoir calorifique supérieur.

** Sonne, Wind, Biogas, Umweltwärme

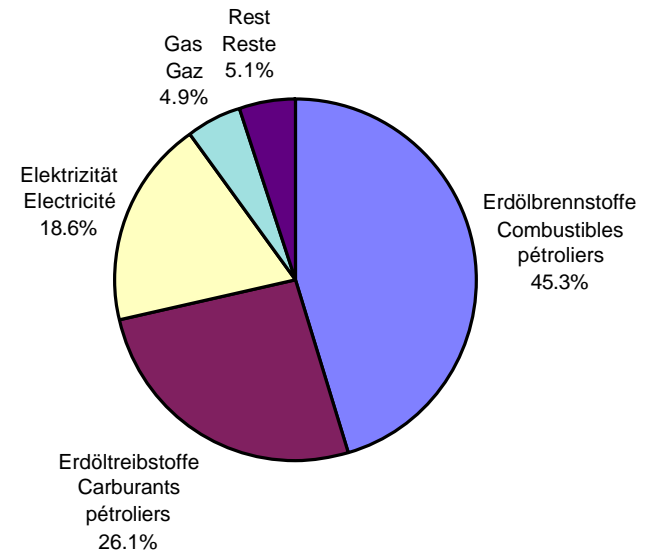
** Soleil, énergie éolienne, biogaz, chaleur de l'environnement

Endenergieverbrauch 2000
Consommation finale d'énergie 2000



Total: 855'290 TJ

Endenergieverbrauch 1980
Consommation finale d'énergie 1980



Total: 683'870 TJ

Erdölprodukte
Produits pétroliers

Tabelle 2
Tableau 2

	Verbrauch in 1000 t		Verbrauch in TJ		Verände- rung in %	Anteil in %		
	Consommation en 1000 t		Consommation en TJ		Variation en %	Part en %		
	2000	1999	2000	1999	1999-2000	2000	1999	
<u>Brennstoffe</u>								<u>Combustibles</u>
Heizöl extra-leicht	4'803	5'192	204'610	221'180	- 7,5	40,1	42,2	Huile extra-légère
Heizöl mittel und schwer	146	208	6'010	8'570	- 29,9	1,2	1,6	Huile moyenne et lourde
Petrolkoks	16	15	560	530	+ 5,7	0,1	0,1	Coke de pétrole
übrige	129	145	5'930	6'670	- 11,1	1,1	1,3	autres
Total Brennstoffe	5'094	5'560	217'110	236'950	- 8,4	42,5	45,2	Total combustibles
<u>Treibstoffe</u>								<u>Carburants</u>
Benzin*	3'983	3'979	169'280	169'110	+ 0,1	33,2	32,3	Essence*
Dieselöl	1'307	1'227	55'940	52'520	+ 6,5	11,0	10,0	Carburant diesel
Flug- treibstoffe	1'582	1'517	68'030	65'230	+ 4,3	13,3	12,5	Carburants d'aviation
Total Treibstoffe	6'872	6'723	293'250	286'860	+ 2,2	57,5	54,8	Total Carburants
<u>Total Erdöl- produkte</u>	11'966	12'283	510'360	523'800	- 2,6	100	100	<u>Total produits pétroliers</u>

* Anteil bleifrei 2000: 100 % (1999: 96 %)

* Part de l'essence sans plomb en 2000: 100 % (1999: 96 %)

Elektrizität
Electricité

Tabelle 3
Tableau 3

	GWh		Veränderung in %	Anteil in %		
	(1 GWh = 3,6 TJ)		Variation en %	Part en %		
	2000	1999	1999-2000	2000	1999	
<u>Erzeugung:</u>						<u>Production:</u>
Wasserkraftwerke	37'851	40'616	- 6,8	57,9	60,9	Centrales hydrauliques
Kernkraftwerke	24'949	23'523	+ 6,1	38,2	35,3	Centrales nucléaires
Thermisch und andere	2'548	2'554	- 0,2	3,9	3,8	Centrales thermiques et divers
Landeserzeugung	65'348	66'693	- 2,0	100	100	Production nationale
Verbrauch der Speicherpumpen (-)	1'974	1'408	+ 40,2	3,0	2,1	Pompage d'accumulation (-)
Nettoerzeugung	63'374	65'285	- 2,9	97,0	97,9	Production nette
Ausfuhr (-)	46'990	47'293	- 0,6	-	-	Exportation (-)
Einfuhr (+)	39'920	37'064	+ 7,7	-	-	Importation (+)
Ausfuhrüberschuss	7'070	10'229	- 30,9	10,8	15,3	Solde exportateur
Landesverbrauch	56'304	55'056	+ 2,3	86,2	82,6	Consommation du pays
Verluste (-)	3'931	3'843	+ 2,3	6,0	5,8	Pertes (-)
Endverbrauch	52'373	51'213	+ 2,3	80,2	76,8	Consommation finale
<u>Endverbrauch nach Sektoren:</u>				100	100	<u>Consommation finale selon les secteurs:</u>
Haushalte	15'727	15'558	+ 1,1	30,0	30,4	Ménages
Landwirtschaft	991	953	+ 4,0	1,9	1,9	Agriculture
Industrie, verarbeitendes Gewerbe	18'079	17'023	+ 6,2	34,5	33,2	Industrie, arts et métiers
Dienstleistungen	13'405	13'609	- 1,5	25,6	26,6	Services
Verkehr*	4'171	4'070	+ 2,5	8,0	7,9	Transports*

*davon Bahnen 2000: 2640 GWh (1999: 2548 GWh)

*dont chemins de fer 2000: 2640 GWh (1999: 2548 GWh)

Gas
Gaz

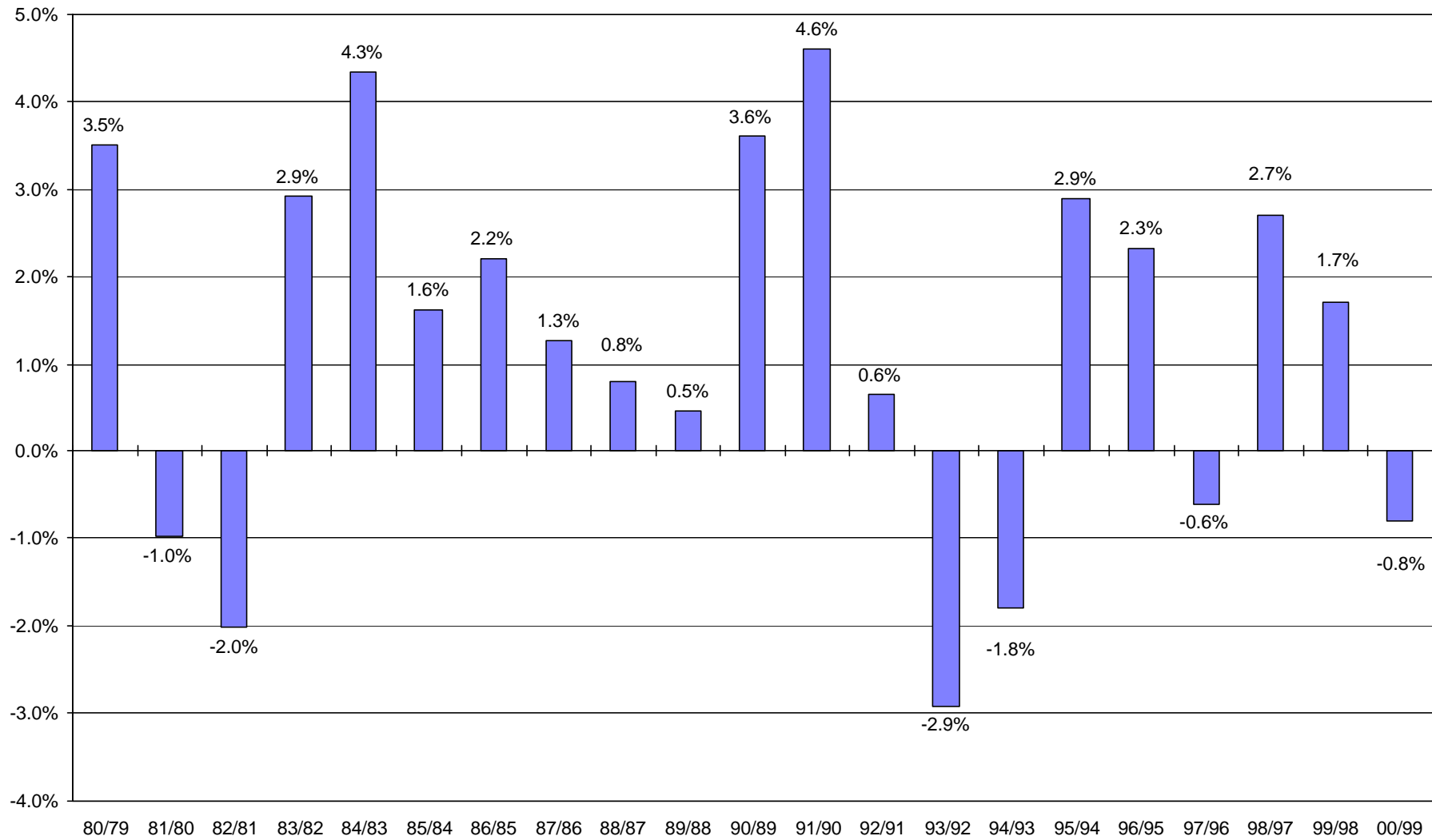
Tabelle 4
Tableau 4

	GWh*		TJ		Veränderung in %	
					Variation en %	
	2000	1999	2000	1999	1999-2000	
Stadtgaserzeugung aus Propan/Butan	26	40	90	140	- 35,7	Production de gaz de ville (à partir de propane/butane)
Einfuhr Erdgas	28'299	28'457	101'880	102'450	- 0,6	Importation de gaz naturel
Total	28'325	28'497	101'970	102'590	- 0,6	Total
Abzüglich:						moins:
Verbrauch von Erdgas für Fernwärme und Elektrizitätserzeugung	1'620	1'868	5'830	6'730	- 13,3	Utilisation de gaz naturel pour le chauffage à distance et pour la production d'électricité
Netzverluste und Eigenverbrauch der Gaswerke	255	257	920	920	0,0	Pertes de réseaux et consommation propre des usines à gaz
Endverbrauch	26'450	26'372	95'220	94'940	+ 0,3	Consommation finale

*Unterer Heizwert (36,3 MJ/Norm m³); in der Gasindustrie wird als Rechnungseinheit der Brennwert (40,3 MJ/Norm m³) verwendet; unterer Heizwert = 0,9 * Brennwert.

*Pouvoir calorifique inférieur (36,3 MJ/Norm m³); dans l'industrie du gaz on utilis comme facteur de conversion en vigueur le pouvoir calorifique supérieur (40,3 MJ/Norm m³); pouvoir calorifique inférieur = 0,9 * pouvoir calorifique supérieur.

Veränderung des Endenergieverbrauchs pro Jahr Taux de variation de la consommation finale d'énergie



Endenergieverbrauch der Schweiz seit 1910 Consommation finale de l'énergie depuis 1910

