

Überblick über den Energieverbrauch der Schweiz im Jahr 2002

Aperçu de la consommation d'énergie en suisse au cours de l'année 2002

Auszug aus der Schweizerischen Gesamtenergiestatistik 2002

Bezug ab August 2003

BBL/Vertrieb Publikationen, 3003 Bern

Tel: 031/350 00 05

Internet-Bestellung: www.bbl.admin.ch/bundespublikationen

Bestellnummer: 805.006.02 d/f

Internet: <http://www.energie-schweiz.ch/bfe/de/statistik/gesamtenergie/>

Extrait de la statistique globale suisse de l'énergie 2002

S'obtient dès août 2003

OFCL/OCFIM, 3003 Berne

tél: 031/350 00 05

Commandes par Internet: www.bbl.admin.ch/bundespublikationen

Numéro de commande: 805.006.02 d/f

Internet: <http://www.energie-schweiz.ch/bfe/fr/statistik/gesamtenergie/>

Juli/Juillet 2003



Endverbrauch an Energieträgern

Consommation finale d'agents énergétiques

Tabelle 1

Tableau 1

Energieträger	Endverbrauch in Originaleinheiten		Endverbrauch in TJ		Veränderung in %	Anteil in %		Agents énergétiques
	Consommation finale en unités originales		Consommation finale en TJ		Variation en %	Part en %		
	2002	2001	2002	2001	2001-2002	2002	2001	
Erdölprodukte	11'662'000 t	12'066'000 t	497'390	514'540	-3,3	58,2	59,0	Produits pétroliers
Elektrizität	54'029 GWh	53'749 GWh	194'500	193'500	0,5	22,8	22,2	Electricité
Gas *	26'990 GWh	27'455 GWh	97'160	98'840	-1,7	11,4	11,3	Gaz *
Kohle	205 '000 t	221 '000 t	5'730	6'170	-7,1	0,7	0,7	Charbon
Holz	2'420'000m ³	2'398'000m ³	21'000	20'810	0,9	2,5	2,4	Bois
Fernwärme	3'978 GWh	3'984 GWh	14'320	14'340	-0,1	1,7	1,7	Chaleur à distance
Müll und Industrieabfälle	-	-	16'610	16'810	-1,2	1,9	1,9	Ordures et déchets industriels
Übrige erneuerbare Energien**	1'933 GWh	1'903 GWh	6'960	6'850	1,6	0,8	0,8	Autres énergies renouvelables**
Total Endverbrauch	-	-	853'670	871'860	-2,1	100	100	Total consommation

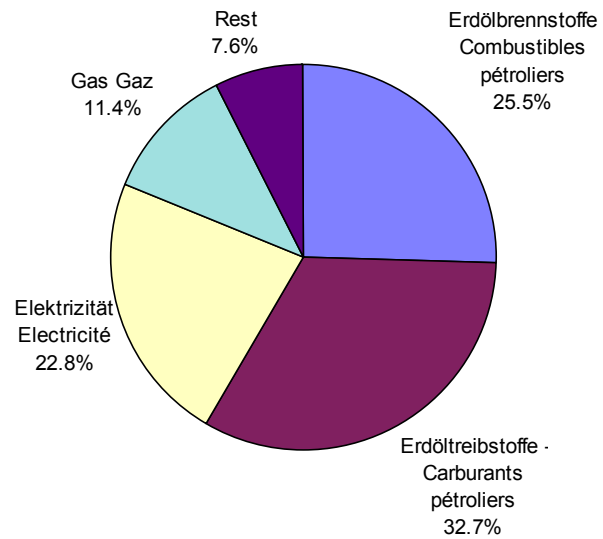
* Unterer Heizwert (36,3 MJ/Norm m³); in der Gasindustrie wird als Rechnungseinheit der Brennwert (40,3 MJ/Norm m³) verwendet; unterer Heizwert = 0,9 * Brennwert.

* Pouvoir calorifique inférieur (36,3 MJ/Norm m³); dans l'industrie du gaz on utilis comme facteur de conversion en vigueur le pouvoir calorifique supérieur (40,3 MJ/Norm m³); pouvoir calorifique inférieur = 0,9 * pouvoir calorifique supérieur.

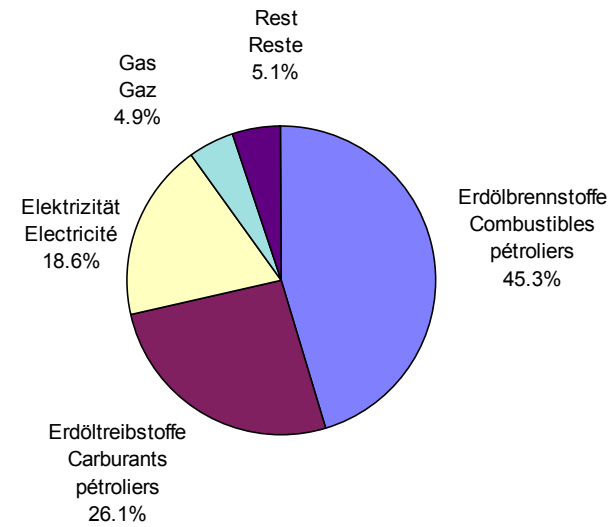
** Sonne, Wind, Biogas, Umweltwärme

** Soleil, énergie éolienne, biogaz, chaleur de l'environnement

Endenergieverbrauch 2002
Consommation finale d'énergie 2002
(Total: 853'670 TJ)



Endenergieverbrauch 1980
Consommation finale d'énergie 1980
(Total: 638'870 TJ)



Erdölprodukte
Produits pétroliers

Tabelle 2
Tableau 2

	Verbrauch in 1000 t		Verbrauch in TJ		Verände- rung in %	Anteil in %		
	Consommation en 1000 t		Consommation en TJ		Variation en %	Part en %		
	2002	2001	2002	2001	2002-2001	2002	2001	
<u>Brennstoffe</u>								<u>Combustibles</u>
Heizöl extra-leicht	4'836	5'043	206'020	214'840	-4,1	41,4	41,8	Huile extra-légère
Heizöl mittel und schwer	120	195	4'940	8'030	-38,5	1,0	1,6	Huile moyenne et lourde
Petrolkoks	20	12	700	420	66,7	0,1	0,1	Coke de pétrole
übrige	134	121	6'160	5'570	10,6	1,3	1,1	autres
Total Brennstoffe	5'110	5'371	217'820	228'860	-4,8	43,8	44,5	Total combustibles
<u>Treibstoffe</u>								<u>Carburants</u>
Benzin	3'795	3'873	161'290	164'600	- 2,0	32,4	32,0	Essence
Dieselöl	1'377	1'330	58'940	56'920	3,5	11,8	11,1	Carburant diesel
Flug- treibstoffe	1'380	1'492	59'340	64'160	- 7,5	12,0	12,5	Carburants d'aviation
Total Treibstoffe	6'552	6'695	279'570	285'680	- 2,1	56,2	55,5	Total Carburants
<u>Total Erdöl- produkte</u>	11'662	12'066	497'390	514'540	-3,3	100	100	<u>Total produits pétroliers</u>

Elektrizität
Electricité

Tabelle 3
Tableau 3

	GWh		Veränderung in %	Anteil in %		
	(1 GWh = 3,6 TJ)		Variation en %	Part en %		
	2002	2001	2001-2002	2002	2001	
<u>Erzeugung:</u>						<u>Production:</u>
Wasserkraftwerke	36'513	42'261	-13,6	56,2	60,2	Centrales hydrauliques
Kernkraftwerke	25'692	25'293	1,6	39,5	36,1	Centrales nucléaires
Thermisch und andere	2'806	2'620	7,1	4,3	3,7	Centrales thermiques et divers
Landeserzeugung	65'011	70'174	-7,4	100	100	Production nationale
Verbrauch der Speicherpumpen (-)	2'418	1'947		3,7	2,8	Pompage d'accumulation (-)
Nettoerzeugung	62'593	68'227	-8,3	96,3	97,2	Production nette
Ausfuhr (-)	51'620	68'407	24,5	-	-	Exportation (-)
Einfuhr (+)	47'112	57'963	-18,7	-	-	Importation (+)
Ausfuhrüberschuss	4'508	10'444	-56,8	6,9	14,9	Solde exportateur
Landesverbrauch	58'085	57'783	0,5	89,4	82,3	Consommation du pays
Verluste (-)	4'056	4'034	0,5	6,2	6,0	Pertes (-)
Endverbrauch	54'029	53'749	0,5	83,2	76,6	Consommation finale
<u>Endverbrauch nach Sektoren:</u>				100	100	<u>Consommation finale selon les secteurs:</u>
Haushalte	16'291	16'080	1,3	30,2	29,9	Ménages
Landwirtschaft	1'018	1'019	-0,1	1,9	1,9	Agriculture
Industrie, verarbeitendes Gewerbe	18'181	18'351	-0,9	33,6	34,1	Industrie, arts et métiers
Dienstleistungen	14'141	14'002	1,0	26,2	26,1	Services
Verkehr*	4'398	4'297	2,4	8,1	8,0	Transports*

* davon Bahnen 2002: 2798 GWh (2001: 2698 GWh)

* dont chemins de fer 2002: 2798 GWh (2001: 2698 GWh)

Gas
Gaz

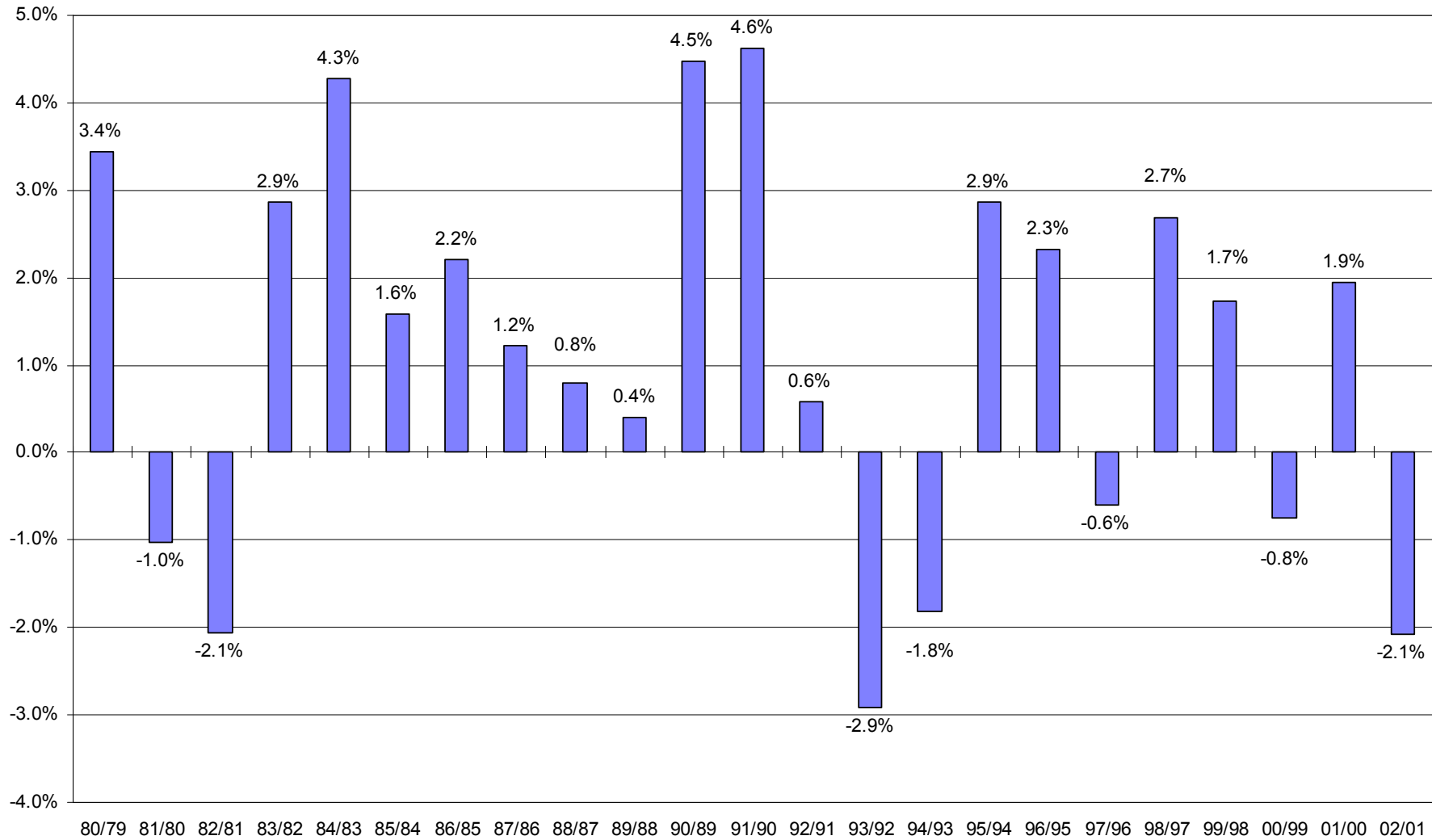
Tabelle 4
Tableau 4

	GWh*		TJ		Veränderung in %	
					Variation en %	
	2002	2001	2002	2001	2001-2002	
Stadtgaserzeugung aus Propan/Butan	25	25	90	90	0,0	Production de gaz de ville (à partir de propane/butane)
Einfuhr Erdgas	28'911	29'456	104'080	106'040	-1,9	Importation de gaz naturel
Total	28'936	29'481	104'170	106'130	-1,8	Total
Abzüglich:						moins:
Verbrauch von Erdgas für Fernwärme und Elektrizitätserzeugung	1'686	1'760	6'070	6'330	-4,1	Utilisation de gaz naturel pour le chauffage à distance et pour la production d'électricité
Netzverluste und Eigenverbrauch der Gaswerke	260	266	940	960	-2,1	Pertes de réseaux et consommation propre des usines à gaz
Endverbrauch	26'990	27'455	97'160	98'840	-1,7	Consommation finale

* Unterer Heizwert (36,3 MJ/Norm m³); in der Gasindustrie wird als Rechnungseinheit der Brennwert (40,3 MJ/Norm m³) verwendet; unterer Heizwert = 0,9 * Brennwert.

* Pouvoir calorifique inférieur (36,3 MJ/Norm m³); dans l'industrie du gaz on utilise comme facteur de conversion en vigueur le pouvoir calorifique supérieur (40,3 MJ/Norm m³); pouvoir calorifique inférieur = 0,9 * pouvoir calorifique supérieur.

Veränderung des Endenergieverbrauchs pro Jahr
Taux de variation de la consommation finale d'énergie



Endenergieverbrauch der Schweiz seit 1910 Consommation finale de l'énergie depuis 1910

