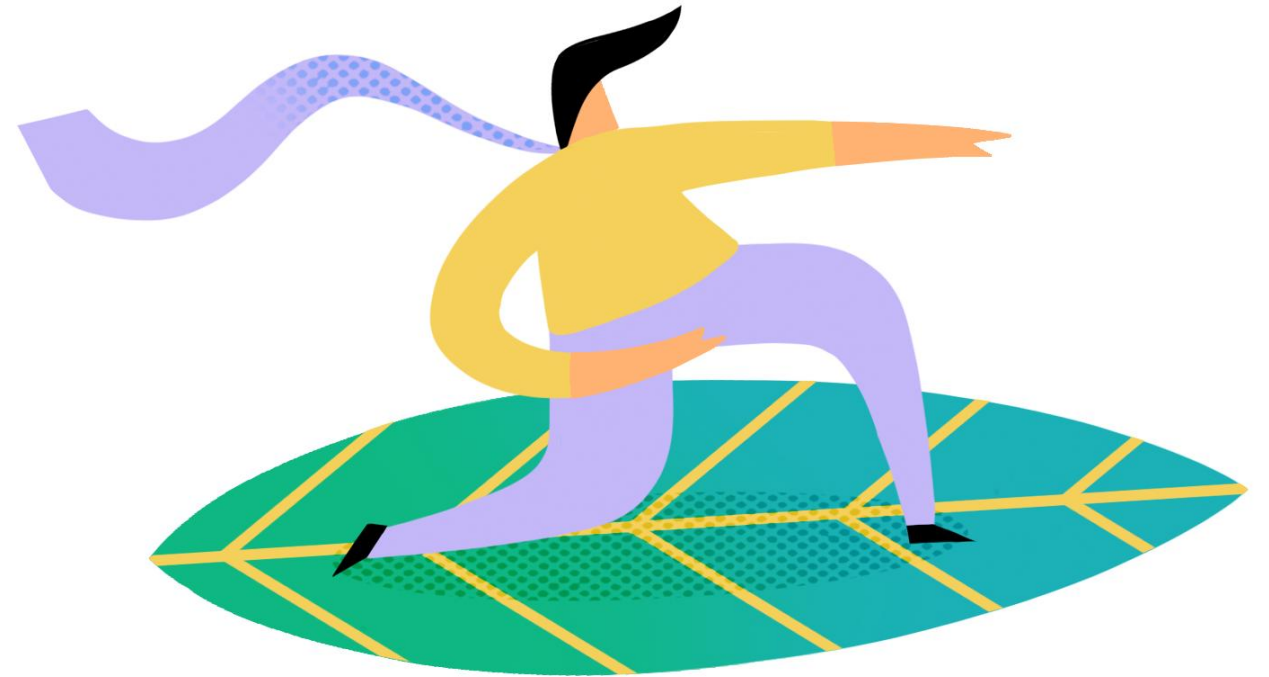




Schweizerische Eidgenossenschaft
Confédération suisse
Confederazione Svizzera
Confederaziun svizra

Bundesamt für Energie BFE
Office fédéral de l'énergie OFEN
Ufficio federale dell'energia UFE
Uffizi federal d'energia UFE



© Claudine Elter

WEBINAR CORPORATE FOOTPRINT CALCULATOR



VORSTELLUNG



Felix von Niederhäusern (Moderation)
Vollzug KIG

Geschäftsstelle Itinero



Marine Manche
Vollzug Art. 5 KIG (Fahrpläne)

Bundesamt für Umwelt BAFU
Sektion Konsum & Produkte



Lucien Schriber
Entwicklung Tool

EBP Schweiz AG
Team Ressourcen & LCA



Paule Anderegg
Vollzug Art. 5 KIG (Fahrpläne)

Bundesamt für Energie BFE
Sektion Industrie und
Dienstleistung



INHALT

Input zum Corporate Footprint Calculator (30 Min)

- Einführung
- Hintergrund zur Entwicklung des Tools
- Wichtige Änderungen gegenüber dem Scope Emissions Tool
- Funktionen
- Dokumentation

Fragen & Antworten (30 Min)



CORPORATE FOOTPRINT CALCULATOR

KONTEXT

- Bereitstellung von Daten zur **Unterstützung des Vollzugs von Art. 5 des Klima- und Innovationsgesetzes (KIG)**: Fahrpläne für Unternehmen und Branchen.
- Zusammenführung der **verfügbaren Daten** und **Umsetzung des GHG-Protocol** sowie der **Richtlinie zu Art. 5 KIG** in einem umfassenden Tool zur **Berechnung der Treibhausgasemissionen eines Unternehmens**:



Corporate Footprint Calculator (CFC).

- Mehrere Verwendungszwecke möglich →

Verwendungszweck	Zielgruppe
Berechnung der Emissionen eines Unternehmens (einschließlich Fahrpläne)	KMU Berater
Zugriff auf Emissionsfaktoren zur Wiederverwendung in einem spezifischen System (ERP, bereits vorhandenes Tool, vereinfachte Ökobilanz)	Gross- unternehmen Berater Tool-Entwickler
Berechnung der Emissionen einer öffentlichen Einrichtung (nach Anpassung der Systemgrenze)	Gemeinden Kantone Bundesämter



CORPORATE FOOTPRINT CALCULATOR ENTWICKLUNGSGESCHICHTE

- Der CFC aktualisiert und ersetzt das vorherige **Scope Emissions Tool**.
- Folgende **Aspekte** wurden **beibehalten** :
 - Quelle der Hintergrunddaten
 - Einhaltung des GHG Protocol
 - Berechnungsmethodik für die Aufteilung von Strom und Wärme (direkte und indirekte Emissionen)
- Für diese Aktualisierung wurde ein neuer Name gewählt, da Struktur, Funktionen und Layout überarbeitet wurden.

Name: Scope Emissions Tool v5.4.1
Date: November 2025

Context:
This tool has been developed by the FOEN's Consumption and Products section to assist organisations in accounting for their carbon footprint and associated greenhouse gas (GHG) emissions in accordance with the GHG Protocol, specifically in terms of scopes. This tool allows to estimate the total carbon footprint and to identify hotspots which can help define a reduction strategy. This tool is not meant to compare the footprint of products of different suppliers.

The following paragraphs provide an overview of the scopes as defined by the GHG Protocol:

Scope 1 focuses on direct emissions, which are emitted directly at the company site, such as emissions resulting from the combustion of fuels.

Scope 2 pertains to emissions associated with the use of energy (electricity and heating).

Scope 3 encompasses indirect emissions throughout the entire supply chain, including suppliers and use phases. This includes emissions from purchased products, emissions released through the use of sold products, emissions associated with employee commuting, and more, with 15 categories in total as defined by the GHG Protocol.

More detailed information on what is included in each scope can be found on the GHG Protocol website: ghgprotocol.org

Emissions Factors (EF) Database:
The data for the emissions factors can be freely consulted under the orange-colored sheets, namely EF_scope1; EF_scope2; EF_scope3, Mobitool, UVEK_DT. The sheets "electricity mix", "distribution electricity" and "Heating" contains formulas that were used to compute scope 2 and 3 emissions associated with energy.

EF_Scope1 : contains the emissions factors of the combustion of fuels, leakage greenhouse gases, etc. used to compute the scope 1 emissions in the sheet "Scope 1"

EF_Scope3: contains the emissions factors as per the GHG Protocol 15 categories for the scope 3. The emissions factors in this sheet are used in the "Scope 3" sheet. To estimate scope 3 emissions we use a mix of spend based data and LCA data. While spend based data is not as precise as LCA data it is easy to use and provides good first estimates of the carbon footprint of some categories of the GHG protocol such as "Purchased goods and services". The current data dates from 2011 and is expected to be updated in 2026.

Source: Richtlinie zu Netto-Null-Fahrplänen, based on the graphic from the GHG Protocol (Corporate Value Chain (Scop



CORPORATE FOOTPRINT CALCULATOR

HINTERGRUNDDATEN AUS BAFU:2025

- Die meisten Emissionsfaktoren im Tool, stammen aus der **Ökoinventar-Datenbank der Bundesverwaltung BAFU:2025**.
 - Veröffentlicht im Dezember 2025
 - Frei zugänglich
 - Link:
nexus.openlca.org/database/BAFU
- Die Daten des früheren Scope Emissions Tool basierten auf einer älteren Version der Datenbank; im vergangenen Jahr wurden **einige Aktualisierungen** in der Datenbank vorgenommen →

Bereich	Gesamtauswirkung auf den ökologischen Fussabdruck
Verkehr	=
Stromerzeugung aus Windkraft und Erdgas	+
Strommix	+++
Kunststoffe	=



CORPORATE FOOTPRINT CALCULATOR

WEITERE INFOS

- **Regelmässige Aktualisierungen**
(mindestens einmal pro Jahr) für:
 - Aktualisierung der Hintergrunddaten.
 - Behebung von Bugs.
 - Verbesserung oder Hinzufügen von Features.
- **So bleiben Sie auf dem Laufenden:**
 - **Newsletter** (Für grössere Aktualisierungen)
 - „Changelog“-Datei zur Dokumentation der Änderungen
- Feedback/Fragen zum CFC und der Datenbank BAFU:2025 per E-Mail an lca@bafu.admin.ch



© Claudine Etter, www.atelier-c.ch



CORPORATE FOOTPRINT CALCULATOR

DOKUMENTE & DOWNLOAD

Aktuelle Downloads auf der Seite von Itinero: [Link](#)

Corporate Footprint Calculator (Excel)	Excel-Tool zur Erstellung vollständiger Treibhausgas- und Umweltbilanzen, z.B. für die Erarbeitung von Netto-Null-Fahrplänen nach Art. 5 KIG	Link
User Manual (PDF)	Handbuch für Nutzende mit Erklärungen, Ausführungen und Praxistipps	Link
Methodology Report (PDF)	Methodikbericht zu den Berechnungen mit direktem Bezug zum GHG Protocol	Link
Developer Manual (PDF)	Handbuch für Entwickelnde für Modifikationen, Erweiterungen und Aktualisierungen	Link
Datenübertragung Scope Emissions Tool (PDF)	Hilfestellung zur Übertragung einer Bilanz aus dem Scope Emissions Tool	Link
Energy Splits (Excel)	Berechnungen und Informationen zu den Hintergrunddaten für Energie- und Mobilität	Link



CORPORATE FOOTPRINT CALCULATOR

WICHTIGSTE VERBESSERUNGEN

- **Neue Hintergrunddaten** (Emissionsfaktoren) verändern alle Resultate
- **Zuordnung zu «Scopes»** erfolgt automatisch
- Auswirkungen des gewählten **Konsolidierungsansatzes** werden ebenfalls automatisch berechnet
- **Alle Emissionen** können gemäss dem GHG Protocol berechnet werden (Treibhausgas- und biogene Emissionen) sowie die umfassenderen Umweltauswirkungen (UBP-Methode)
- **Hilfestellungen** bei indirekten Emissionen (eingekaufte Waren & Dienstleistungen, Pendlerverkehr, Abfall, etc.)
- **Dokumentation und Anleitung** ausführlicher und separat aufgesetzt



CORPORATE FOOTPRINT CALCULATOR

WICHTIGSTE FUNKTIONEN

- Verfügbar auf Deutsch, Französisch und Italienisch
- Konsolidierungsansatz und Bilanzierungsgrenzen einfach auswählen
- Dateneingabe nur für relevante Bereiche (aufgrund vorheriger Eingabe)
- Aktuelle und frei nutzbare Hintergrunddaten (CO₂-eq, biogen, UBP)
- Transparente Berechnungen nach Scopes gemäss GHG Protocol
- Darstellung der Resultate für Market Based und Location Based Ansätze
- Das Excel darf entsperrt und auf Ihre Bedürfnisse angepasst werden



CORPORATE FOOTPRINT CALCULATOR

DEMO

Language **Deutsch** ▲ Back to top

Bundesamt für Energie BFE
Bundesamt für Umwelt BAFU

Allgemeine Informationen

Corporate Footprint Calculator

v1.0 März 2026

Der Corporate Footprint Calculator wird vom BFE und BAFU publiziert und unterhalten, um die Quantifizierung der Treibhausgasemissionen und Umweltbelastungen von Unternehmen zu erleichtern. Es können sowohl direkte wie auch indirekte vor- und nachgelagerte Impacts berechnet werden. Die Berechnungen basieren hauptsächlich auf der Ökoinventar-Bundesverwaltung BAFU/2025 und sind methodisch konform mit dem GHG Protocol, angepasst an die länderspezifischen Regularien der Schweiz. Die eingegebenen Daten bilden die Grundlage für das Nachhaltigkeitsreporting und -Management genutzt werden (z.B. für Netto-Null-Fahrpläne nach Klima- und Innovationsgesetz CSRD).

Ein Netto-Null-Fahrplan für Unternehmen oder Branchen ist ein freiwilliges Instrument des Bundes. Förderanträge gemäss Art. 6 KIG (Förderung von neuartigen Technologien) sind allerdings verpflichtend von einem Netto-Null-Fahrplan begleitet werden. Ein solcher Fahrplan basiert auf einer Treibhausgasbilanz, die mit dem vorliegenden Tool erstellt wird.

Mithilfe des Tools können auch öffentliche Institutionen ihren ökologischen Fussabdruck berechnen (z. B. Gemeinde- und kantonale Verwaltungen), obwohl die Berechnungen für Unternehmen vorgesehen ist.

Für das Ausfüllen des Tools benötigen Sie unterschiedliche Daten Ihres Unternehmens (z. B. Heizungsart und Verbrauch an allen Standorten, Treibstoffverbrauch von Fahrzeugen, Dienstleistungen), die Sie teilweise aufbereiten und für das gesamte Unternehmen konsolidieren müssen. Das Tool kann auch für verschiedene Unternehmenseinheiten genutzt werden.

Allgemeine Angaben

Die nachfolgenden Fragen dienen dazu, die späteren Dateneingaben auf ein Minimum zu begrenzen. Hierzu müssen alle Fragen beantwortet werden, bevor Sie zur Datenerfassung im nächsten Tabellenblatt "2 Data Inputs" weiterfahren. Antworten sollten nach dem Ausfüllen der nachfolgenden Blätter nicht verändert werden.

Für die Definition der Bilanzierungsgrenzen empfehlen wir eine kurze Relevanzanalyse Ihrer Emissionen. Hilfestellungen hierzu finden Sie im User Manual.

A Organisatorische Abgrenzung (Konsolidierungsansatz)

Welchen Konsolidierungsansatz möchten Sie nutzen (Hilfestellung im User Manual; Meist verwendeter Ansatz: Operative Kontrolle)?

Handelt es sich bei Ihren vermieteten und gemieteten Objekten mehrheitlich um operatives Leasing "Operating Lease" or Finanzierungsleasing "Capital Lease"? (Hilfestellung im User Handbook)

B Bilanzierungsumfang (Scopes)

Für Netto-Null-Fahrpläne ist es obligatorisch, die Scope 1 & 2 Emissionen zu bilanzieren.

Möchten Sie zusätzlich die Scope 3 Emissionen in die Bilanzierung miteinbeziehen (empfohlen um eine Gesamtübersicht zu gewinnen und im Rahmen der Netto-Null-Fahrpläne)?

4 Flotte

Eigennutzung Vermögenswerte
Erfassen Sie Emissionen aus dem Treibstoff- oder Stromverbrauch von Fahrzeugen und mobilen Maschinen im Besitz Ihres Unternehmens, die Sie selbst nutzen. Dazu gehören z.B. Personenkraftwagen, Lastwagen, Gabelstapler, Baumaschinen, Gartenmaschinen.

Vereinfachte Eingabe: Tragen Sie den Verbrauch im Bilanzjahr entweder direkt in Litern Benzin/Diesel oder kWh Strom ein.

Fahrzeugscharfe Eingabe (optional): Erfassen Sie den Verbrauch alternativ pro Fahrzeugtyp. Wählen Sie unter "Fahrzeug" das entsprechende Fahrzeug aus (Dropper unter "a) Kilometer" die Fahrzeugkilometer (vkm) oder Tonnenkilometer (tkm) ein. Der Treibstoffverbrauch wird automatisch berechnet. Alternativ können Sie den Verbrauch direkt in Litern oder kWh eingeben (unter b) Treibstoffe).

Weitere Informationen finden Sie im User Manual, Kapitel 4.4

Aktivieren Sie die Checkbox, wenn Sie die Tabelle vollständig ausgefüllt haben.

Notizen:

Treibstoffverbrauch	Einheit	Eintrag
Diesel	l	
Benzin	l	
Strom	kWh	

Fahrzeug	a) Kilometer	Einheit a)	b)

Übersicht der berechneten Resultate

Emissionsquelle	Market-based			Location-based		
	IPCC 2021 GWP100 [kg CO2 eq]	IPCC 2021 GWP100 CO2 Biogenic [kg CO2 eq]	Ecological Scarcity 2021 [UBP]	IPCC 2021 GWP100 [kg CO2 eq]	IPCC 2021 GWP100 CO2 Biogenic [kg CO2 eq]	Ecological Scarcity 2021 [UBP]
Scope 1 Total	216	-	242'945	216	-	242'945
Stationäre Verbrennung	215	-	241'535	215	-	241'535
Flüchtige Emissionen	-	-	-	-	-	-
Flotte	-	-	-	-	-	-
Prozess Emissionen	1	-	1'410	1	-	1'410
Scope 2 Total	6	-	6'467	60	-	64'665
Strom (+ eigene elektrische Flotte)	6	-	6'467	60	-	64'665
Fernwärme und Dampf	-	-	-	-	-	-
Scope 3 Total	55'020	-	59'239'149	55'052	-	60'146'240
3.1 Waren und Dienstleistungen	47'767	-	51'288'426	47'767	-	51'288'426
3.2 Kapitalgüter	6	-	6'187	6	-	6'187
3.3 Indirekte Emissionen Energie	88	-	100'768	120	-	1'007'879
3.4 Vorgelagerter Transport	65	-	69'859	65	-	69'859
3.5 Betriebliche Abfallproduktion	23	-	27'129	23	-	27'129
3.6 Geschäftsreisen	2'779	-	3'311'097	2'779	-	3'311'097
3.7 Pendelverkehr	6	-	6'260	6	-	6'260
3.8 Gemietete Vermögenswerte	1	-	860	1	-	860
3.9 Nachgelagerter Verkehr	8	-	9'400	8	-	9'400
3.10 Verarbeitung verkaufter Güter	547	-	578'289	547	-	578'289
3.11 Nutzung verkaufter Güter	975	-	1'047'968	975	-	1'047'968
3.12 Entsorgung verkaufter Produkte	2'692	-	2'725'882	2'692	-	2'725'882
3.13 Vermietete Vermögenswerte	63	-	67'003	63	-	67'003
3.14 Franchise	-	-	-	-	-	-
3.15 Investitionen	-	-	-	-	-	-
TOTAL	55'242	-	59'488'561	55'328	-	60'453'850



CORPORATE FOOTPRINT CALCULATOR

FRAGEN & ANTWORTEN

- Mailadresse für Fragen: lca@bafu.admin.ch, mail@itinerero.info
- Mehr Informationen rund um KIG: www.itinerero.info