



Zwischenbericht Stand 12. Dezember 2025

Ergänzung der Ökobilanzdaten für Gebäude- technik

Zwischenbericht – Kurzübersicht Datensätze

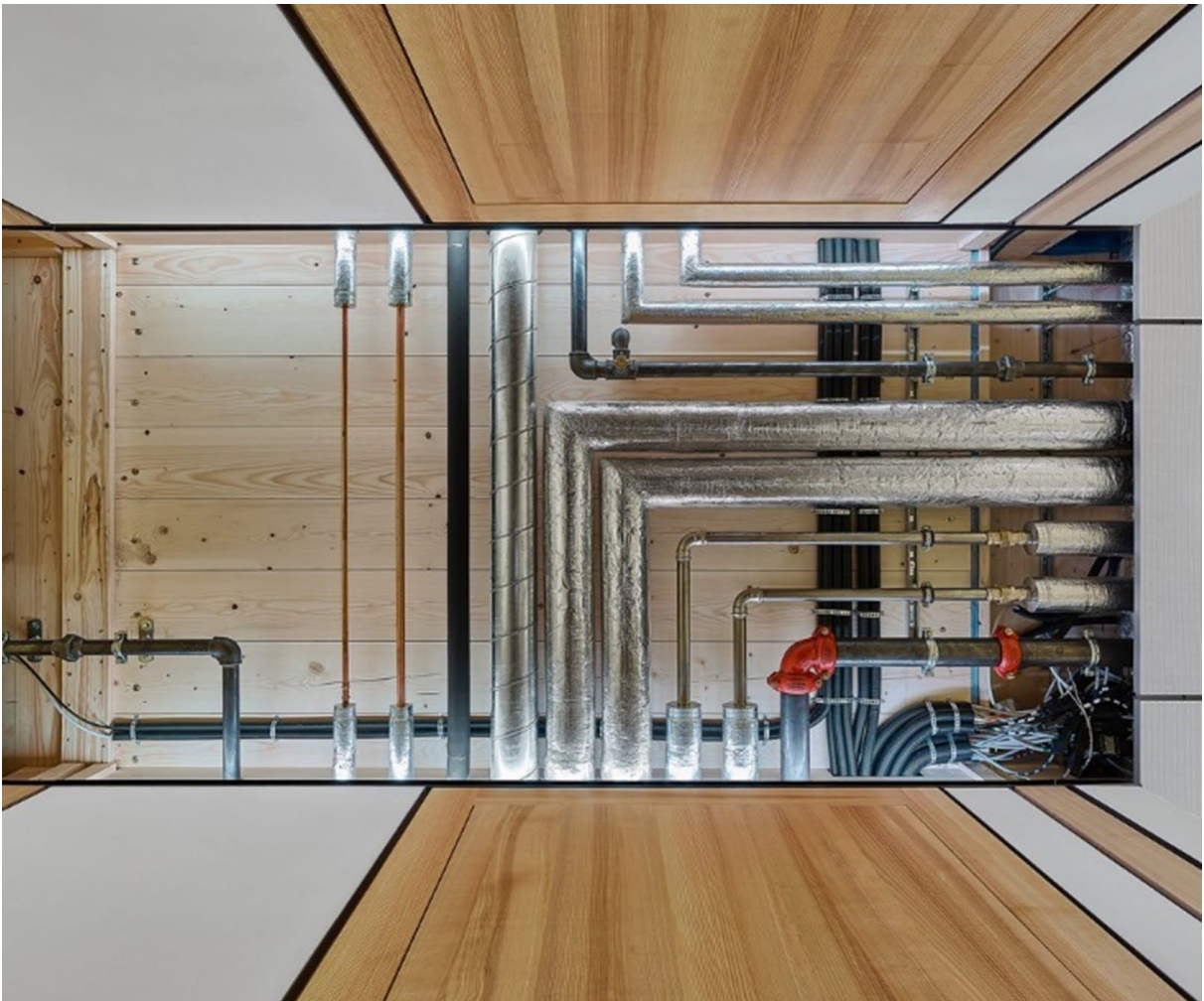


Bild: NEST-Unit «Urban Mining & Recycling» Foto © Zooey Braun, Stuttgart



HSLU Hochschule
Luzern

Basler & Hofmann

Datum: 10.10.2025

Ort: Luzern, Zürich

Auftraggeber

Bundesamt für Umwelt BAFU
Abteilung Ökonomie und Innovation
CH-3003 Bern
www.bafu.admin.ch

Auftragnehmer:in

Hochschule Luzern / Institut für Gebäudetechnik und Energie
CH-6048 Horw
www.hslu.ch

Basler & Hofmann AG
CH-8032 Zürich
www.baslerhofmann.ch

Autorinnen und Autoren:

Silvia Domingo Irigoyen, HSLU, silvia.domingo@hslu.ch
Gianrico Settembrini, IGE, HSLU, gianrico.settembrini@hslu.ch
Christoph Lehmann, Basler & Hofmann AG, christoph.lehmann@baslerhofmann.ch
Alex Primas, HSLU, alex.primas@hslu.ch
Monika Walch, HSLU, monika.walch@hslu.ch

Begleitgruppe

Peter Gerber, peter.gerber@bafu.admin.ch (bis Mai 2025)
Pierryves Padey, pierryves.padey@bafu.admin.ch (ab Mai 2025)
Rolf Frischknecht, frischknecht@treeze.ch
Daniel Kellenberger, fhnw, daniel.kellenberger@fhnw.ch
Benno Zurfluh, benno.zurfluh@bennozurfluh.ch
Stefan Fehlmann, Amt für Hochbauten Stadt Zürich, stefan.fehlmann@zuerich.ch
Severin Lenel, Basler & Hofmann AG, severin.lenel@baslerhofmann.ch

BAFU-Projektbegleitung:

Peter Gerber, peter.gerber@bafu.admin.ch
Pierryves Padey, pierryves.padey@bafu.admin.ch

BAFU-Vertragsnummer: 18.0091.PJ / 983CDEF16

Für den Inhalt und die Schlussfolgerungen sind ausschliesslich die Autorinnen und Autoren dieses Berichts verantwortlich.



Inhaltsverzeichnis

Inhaltsverzeichnis	3
1 Übersicht der Datensätze	4
1.1 D1–D4 Elektroanlage	4
1.1.1 Elektroanlagen.....	4
1.1.2 Bauteile.....	5
1.1.3 Basisdatensätze	7
1.2 D5 Wärmeanlage.....	7
1.3 D6 Kälteanlage	8
1.4 D7 Lufttechnische Anlage.....	8
1.5 D8 Sanitäranlage.....	10
1.5.1 D8.1 Armaturen und Apparate.....	11
1.6 D9 Transportanlage.....	11



1 Übersicht der Datensätze

Dieses Kapitel zeigt eine aktuelle Übersicht der Datensätze, die im Rahmen des Projekts erarbeitet wurden und werden. Bei den grün markierten ist die Erstellung bereits abgeschlossen, bei den gelben in Bearbeitung bis Januar 2026 bei den orangen wird sie in 2026 vollständig durchgeführt.

1.1 D1–D4 Elektroanlage

1.1.1 Elektroanlagen

Tabelle 1: Zu erstellende Datensätze zu Elektroanlagen für verschieden Gebäudekategorien.

	Ökobilanz-KBOB-Datensätze	Bezug	Status
D1	Elektroanlage Wohnen erhöhter Standard	m ² EBF	Fertig
D1	Elektroanlage Büro einfacher Standard	m ² EBF	Fertig
D1	Elektroanlage Büro erhöhter Standard	m ² EBF	In Bearbeitung (Januar 2026)
D1	Elektroanlage Schule einfacher Standard	m ² EBF	Ausstehend
D1	Elektroanlage Schule erhöhter Standard	m ² EBF	Fertig
D1	Elektroanlage Verkauf/Restaurant einfacher Standard	m ² EBF	Ausstehend
D2*	Gebäudeautomation Wohnen erhöhter Standard	m ² EBF	Fertig
D2*	Gebäudeautomation Büro einfacher Standard	m ² EBF	Fertig
D2*	Gebäudeautomation Büro erhöhter Standard	m ² EBF	In Bearbeitung (Januar 2026)
D2*	Gebäudeautomation Schule einfacher Standard	m ² EBF	Ausstehend
D2*	Gebäudeautomation Schule erhöhter Standard	m ² EBF	Fertig
D2*	Gebäudeautomation Verkauf/Restaurant einfacher Standard	m ² EBF	Ausstehend
D3*	Sicherheitsanlage Wohnen erhöhter Standard	m ² EBF	Fertig
D3*	Sicherheitsanlage Büro einfacher Standard	m ² EBF	Fertig
D3*	Sicherheitsanlage Büro erhöhter Standard	m ² EBF	In Bearbeitung (Januar 2026)
D3*	Sicherheitsanlage Schule einfacher Standard	m ² EBF	Ausstehend
D3*	Sicherheitsanlage Schule erhöhter Standard	m ² EBF	Fertig
D3*	Sicherheitsanlage Verkauf/Restaurant einfacher Standard	m ² EBF	Ausstehend



D4*	Technische Brandschutzanlage Wohnen erhöhter Standard	m² EBF	Fertig
D4*	Technische Brandschutzanlage Büro einfacher Standard	m² EBF	Fertig
D4*	Technische Brandschutzanlage Büro erhöhter Standard	m² EBF	In Bearbeitung (Januar 2026)
D4*	Technische Brandschutzanlage Schule einfacher Standard	m² EBF	Ausstehend
D4*	Technische Brandschutzanlage Schule erhöhter Standard	m² EBF	Fertig
D4*	Technische Brandschutzanlage Verkauf/Restaurant einfacher Standard	m² EBF	Ausstehend

* Nur Elektroinstallationen

1.1.2 Bauteile

Tabelle 2: Zusammenstellung der 43 Basisdatensätze deren Bezug und Referenzprodukte.

Basis-Datensätze	Erweiterung	Bezug	Status
Alu-Rohr		ml	Fertig
Apparate	Wohnen, erhöhter Standard.	Stk.	Fertig
	Büro, einfacher Standard	Stk.	Fertig
	Büro, erhöhter Standard	Stk.	In Bearbeitung (Januar 2026)
	Schule, einfacher Standard	Stk.	Ausstehend
	Schule, erhöhter. Standard	Stk.	Fertig
	Restaurant, einfacher Standard	Stk.	Ausstehend
AP-Dose		Stk.	Fertig
AP-Schalter/Steckdose	Schalter	Stk.	Fertig
	Steckdose	Stk.	Fertig
Bandmeldeschaltschrank		Stk.	In Bearbeitung (Januar 2026)
BUS-Kabel / geschirmte Kabel		ml	Fertig
Erdung	Wohnen, erhöhter Standard.	Stk.	Fertig
	Büro, einfacher Standard	Stk.	Fertig



Basis-Datensätze	Erweiterung	Bezug	Status
	Büro, erhöhter Standard	Stk.	In Bearbeitung (Januar 2026)
	Schule, einfacher Standard	Stk.	Ausstehend
	Schule, erhöhter. Standard	Stk.	Fertig
	Restaurant, einfacher Standard	Stk.	Ausstehend
Hilfsprodukte Installationskanal in Kunststoff		Stk.	Fertig
Hilfsprodukte Installationskanal in Metall	Wohnen, erhöhter Standard.	Stk.	Fertig
	Büro, einfacher Standard	Stk.	Fertig
	Büro, erhöhter Standard	Stk.	In Bearbeitung (Januar 2026)
	Schule, einfacher Standard	Stk.	Ausstehend
	Schule, erhöhter. Standard	Stk.	Fertig
	Restaurant, einfacher Standard	Stk.	Ausstehend
Installationskabel		ml	Fertig
Installationskanal Kunststoff		ml	Fertig
Installationskanal Metall		ml	Fertig
Installationsrohr		ml	Fertig
Installationsschrank		Stk.	Fertig
Kabelverschraubung	Kabelverschraubung Kunststoff	Stk.	Fertig
	Kabelverschraubung Messing	Stk.	Fertig
Kleinmaterial		Stk.	Fertig
Leuchten		Stk.	Fertig
Stahlrohr		ml	Fertig
Stecker	Stecker Metall	Stk.	Fertig
	Stecker Kunststoff	Stk.	Fertig
	Stecker Kunststoff mit Kabel	Stk.	Fertig



Basis-Datensätze	Erweiterung	Bezug	Status
Schutzschalter		Stk.	In Bearbeitung (Januar 2026)
UP-Dose		Stk.	Fertig
UP-Schalter/Steckdose		Stk.	Fertig
Zubehör zu Schalter/Steckdosen		Stk.	Fertig
Verteilschränke		Stk.	In Bearbeitung (Januar 2026)
Zuschlag (Diverses)		--	-

1.1.3 Basisdatensätze

Tabelle 3: Zusätzliche Basisdatensätze zu Elektroanlagen.

Name vom Basisdatensatz	Bezug	Status
Cu-Fe Blech, unbeschichtet, ressourcenkorrigiert	kg	Fertig
Cu-Ni Blech, unbeschichtet, ressourcenkorrigiert	kg	Fertig
Zinkspritzgussteil, vernickelt, ressourcenkorrigiert	kg	Fertig
Silberzinkoxid Element, gesintert, ressourcenkorrigiert	kg	Fertig
Spritzgussteil aus PC-ASA-Blend	kg	Fertig

1.2 D5 Wärmearanlage

Folgende Datensätze zu Wärmearanlagen für spezifische Elemente, Systemtypen und Gebäudekategorien werden im Rahmen dieses Projektes erstellt.

Tabelle 4: Zu erstellende Datensätze zu Wärmearanlagen für spezifische Elemente, Systemtypen und Gebäudekategorien.

	Ökobilanz-KBOB-Datensätze	Bezug	Spezifikationen
D5.1	Pufferspeicher bis 1 m ³	m ³ Speicher-volumen	Ausstehend
D5.1	Pufferspeicher 1 bis 3 m ³	m ³ Speicher-volumen	Ausstehend
D5.2	Wärmepumpe BW/WW 15 kW	kW	Ausstehend
D5.2	Wärmepumpe BW/WW 200 kW	kW	
D5.2	Wärmepumpe LW 100 kW	kW	
D5.2	Pelletkessel	kW	Ausstehend



D5.2	Holzsnitzelkessel	kW	
D5.2	Gaskessel 15 kW	kW	Ausstehend
D5.2	Gaskessel 200 kW	kW	
D5.2	Oelkessel 15 kW	kW	Ausstehend
D5.2	Oelkessel 200 kW	kW	
D5.2	Übergabestation Fernwärme	kW	Ausstehend
D5.2	BHKW 200 kW el.	kW el.	Ausstehend
D5.3	Wärmeverteilung Schule	m ² EBF	Ausstehend
D5.3	Wärmeverteilung Verkauf/Restaurant	m ² EBF	

1.3 D6 Kälteanlage

Folgende Datensätze zu Kälteanlagen für spezifische Systemtypen und Gebäudekategorien werden im Rahmen dieses Projektes erstellt.

Tabelle 5: Zu erstellende Datensätze zu Kälteanlagen für spezifische Systemtypen und Gebäudekategorien.

	Ökobilanz-KBOB-Datensätze	Bezug	Spezifikationen
D6.1	Kältespeicher	m ³ Speicher-volumen	Ausstehend
D6.2	Direktkühlung (Kältetauscher, Pumpe)	kW Kälteleistung	Ausstehend
D6.2	Kältemaschine 20 kW	kW Kälteleistung	Ausstehend
D6.2	Kältemaschine 200 kW	kW Kälteleistung	
D6.2	Rückkühler 20 kW	kW Kälteleistung	Ausstehend
D6.3	Kälteverteilung Büro	m ² EBF	Ausstehend
D6.3	Kälteverteilung Schule	m ² EBF	Ausstehend
D6.3	Kälteverteilung Verkauf/Restaurant	m ² EBF	Ausstehend
D6.4	Kälteabgabe Heiz-/Kühldecke	m ² EBF	Ausstehend
D6.4	Kälteabgabe TABS	m ² EBF	Ausstehend
D6.4	Kälteabgabe ULK	m ² EBF	Ausstehend

1.4 D7 Lufttechnische Anlage

Folgende Datensätze zu Lüftungsanlagen für spezifische Systemtypen, Gebäudekategorien werden im Rahmen dieses Projektes erstellt.



Tabelle 6: Zu erstellende Datensätze zu Kälteanlagen für spezifische Systemtypen und Gebäudekategorien.

	Ökobilanz-KBOB-Datensätze	Bezug	Spezifikationen
D7.1	Fortluftkanal/Aussenluftkanal, gedämmt und mit Blech bekleidet, 1000m ³ /h	m	Ausstehend
D7.1	Fortluftkanal/Aussenluftkanal, gedämmt und mit Blech bekleidet, 10000m ³ /h	m (m * m ³ /h)	
D7.2	Zentrale Lüftungsanlage mit WRG, Wohnen	m ² EBF	Ausstehend
D7.2	Zentrale Abluftanlage, Wohnen	m ² EBF	
D7.2	Zentrale Abluftanlage mit Wärmepumpe, Wohnen	m ² EBF	
D7.2	Dezentrale Abluftanlage, Wohnen	m ² EBF	
D7.2	Dezentrale Lüftungsanlage mit WRG, Wohnen	m ² EBF	
D7.2	Zentrale Lüftungsanlage mit WRG, Verwaltung/Verkauf/Spital	m ² EBF	
D7.2	Zentrale Lüftungsanlage mit WRG, Schule/Versammlung/Industrie	m ² EBF	Ausstehend
D7.2	Zentrale Lüftungsanlage mit WRG, Restaurant	m ² EBF	
D7.2	Dezentrale Lüftungsanlage mit WRG, Verwaltung	m ² EBF	
D7.2	Dezentrale Lüftungsanlage mit WRG, Schule	m ² EBF	Ausstehend
D7.3	Blechkanäle zu zentraler Lüftungsanlage, Wohnen	m ² EBF	
D7.3	Kunststoffkanäle zu zentraler Lüftungsanlage, Wohnen	m ² EBF	Ausstehend
D7.3	Blechkanäle zu Abluftanlage, Wohnen	m ² EBF	
D7.3	Blechkanäle zu zentraler Lüftungsanlage, Verwaltung/Verkauf/Spital	m ² EBF	
D7.3	Blechkanäle zu zentraler Lüftungsanlage, Schule/Versammlung/Industrie	m ² EBF	
D7.3	Blechkanäle zu zentraler Lüftungsanlage, Restaurant	m ² EBF	
D7.3	Blechkanäle zu dezentraler Lüftungsanlage, Wohnen	m ² EBF	
D7.3	Kunststoffkanäle zu dezentraler Lüftungsanlage, Wohnen	m ² EBF	Ausstehend
D7.3	Blechkanäle zu dezentraler Lüftungsanlage, Verwaltung/Verkauf/Spital	m ² EBF	
D7.3	Blechkanäle und aktive Überströmer zu zentraler Lüftungsanlage, Wohnen	m ² EBF	Ausstehend
D7.3	Blechkanäle und aktive Überströmer zu zentraler Lüftungsanlage, Schule/Versammlung/Industrie	m ² EBF	



	Ökobilanz-KBOB-Datensätze	Bezug	Spezifikationen
D7.3	Blechkanäle und aktive Überströmer zu zentraler Lüftungsanlage, Verwaltung/Verkauf/Spital	m ² EBF	
D7 *)	Kellerlüftung	m ² GF, Keller	Ausstehend
D7 *)	Garagenlüftung	pro PP	Ausstehend
D7 *)	Maschinelle Rauch- und Wärmeabzugsanlage, MRWA	m ³ Raumvolumen	Ausstehend

*) Diese Datensätze beinhalten sowohl Teile der Luftaufbereitung wie auch der Luftverteilung und Abgabe (Gesamtsystem).
Noch

1.5 D8 Sanitäranlage

Folgende Datensätze zu Sanitäranlagen für spezifische Raumtypen, Gebäudekategorien und Bauelementen werden im Rahmen dieses Projektes erstellt.

Die Gruppe der Sanitäranlagen ist in fünf Untergruppen unterteilt. Insgesamt werden in der Gruppe der Sanitäranlagen 19 neue Datensätze erstellt.

Tabelle 7: Zu erstellende Datensätze zu Sanitäranlagen für spezifische Raumtypen, Gebäudekategorien und Bauelemente.

	Ökobilanz-KBOB-Datensätze	Bezug	Spezifikationen
D8.1	Apparate Bad Wohnen	Stk	Fertig
D8.1	Apparate Dusche Wohnen	Stk	Fertig
D8.1	Apparate Küche Wohnen/Apparate Teeküche	Stk	Fertig
D8.1	Apparate separates WC	Stk	Fertig
D8.1	Apparate WC-Anlage Verwaltung/Schule/Verkauf/ Industrie/Restaurant	Stk	Fertig
D8.1	Apparate Garderobe mit Dusche Schule/Sportbauten/Versammlung/ Industrie	Stk	Fertig
D8.2	Installationswand	m ²	Fertig
D8.3	BWW-Speicher 0.5m ³	m ³	In Bearbeitung (Januar 2026)
D8.3	BWW-Speicher 2.5 m ³	m ³	In Bearbeitung (Januar 2026)
D8.3	Wärmepumpenboiler, dezentral, Nutzung Wohnen	m ² EBF	Ausstehend
D8.3	Frischwasserstation inkl. Wärmespeicher, Nutzung Wohnen	m ² EBF	Ausstehend
D8.3 / D8.4	Nasslöschanlage	m ² GF geschützt	Ausstehend
D8.4	Sanitär-Versorgungsleitungen mit Zirkulation, Wohnen	m ² EBF	Ausstehend



	Ökobilanz-KBOB-Datensätze	Bezug	Spezifikationen
D8.4	Sanitär-Versorgungsleitungen, Verwaltung/Schule/Verkauf	m ² EBF	Ausstehend
D8.4	Sanitär-Versorgungsleitungen, Restaurant	m ² EBF	
D8.5	Sanitär-Entsorgungsleitungen, Wohnen	m ² EBF	
D8.5	Sanitär-Entsorgungsleitungen schallgedämmt, Wohnen	m ² EBF	
D8.5	Sanitär-Entsorgungsleitungen, Verwaltung/Schule/Verkauf	m ² EBF	
D8.5	Sanitär-Entsorgungsleitungen, Restaurant	m ² EBF	

1.5.1 D8.1 Armaturen und Apparate

Um die Datensätze für die eBKP-H Kategorie 8.1 abbilden zu können, wurden im Bereich der Sanitärapparate sechs neue Datensätze für die KBOB-Liste erstellt. Diese entsprechen jeweils der typischen Ausstattung verschiedener Nasszellen in unterschiedlichen Gebäudetypen.

Dazu wurden 13 Basisdatensätze für die einzelnen Apparate erstellt.

Tabelle 8: Basisdatensätze für einzelne Apparate zu Sanitäranlagen.

Ökobilanz-Basis-Datensätze	Bezug	Spezifikationen
Wandklosett	Stk	Fertig
Urinoir	Stk	Fertig
Waschtisch, standard	Stk	Fertig
Doppelwaschtisch	Stk	Fertig
Waschtisch, klein	Stk	Fertig
Waschtrog Küche	Stk	Fertig
Badewanne	Stk	Fertig
Dusche (Wohnen)	Stk	Fertig
Duschanlage	Stk	Fertig
Spiegel	Stk	Fertig
Spiegelschrank	Stk	Fertig
Ausstattung Bad	Stk	Fertig
Ausstattung WC Anlage	Stk	Fertig

1.6 D9 Transportanlage

Folgende Datensätze zu Transportanlagen werden im Rahmen dieses Projektes erstellt.

Tabelle 9: Zu erstellende Datensätze zu Transportanlagen.



	Ökobilanz-KBOB-Datensätze	Bezug	Spezifikationen
D9.1	Personenlift, 630 kg, 12 m	Stk	Fertig
D9.1	Personenlift, 1'000 kg, 21m	Stk	Fertig
D9.2	Warenlift 1'900 kg, 7.5m	Stk	Fertig
D9.4	Fahrsteig, Fahrtreppe	m Förder- länge	Fertig