

➤ **FACTS + FIGURES 2021**

Das Bundesamt für Energie (BFE) ist das Kompetenzzentrum für Fragen der Energieversorgung und der Energienutzung im Eidgenössischen Departement für Umwelt, Verkehr, Energie und Kommunikation (UVEK).

Unsere Ziele

DAS BFE

- schafft die Voraussetzungen für eine ausreichende, krisenfeste, breit gefächerte, wirtschaftliche und nachhaltige Energieversorgung;
- sorgt für hohe Sicherheitsstandards bei der Produktion, dem Transport und der Nutzung von Energie;
- schafft die Rahmenbedingungen für einen effizienten Strom- und Gasmarkt sowie eine angepasste Infrastruktur;
- setzt sich ein für eine effiziente Energienutzung, für die Erhöhung des Anteils an erneuerbaren Energien sowie für die Senkung der CO₂-Emissionen;
- fördert und koordiniert die nationale Energieforschung und unterstützt den Aufbau neuer Märkte für eine nachhaltige Energieversorgung und -nutzung.



UNSERE KOORDINATEN

POSTADRESSE

Bundesamt für Energie BFE
CH-3003 Bern
Tel. +41 58 462 56 11
Fax +41 58 463 25 00
contact@bfe.admin.ch
www.bfe.admin.ch

BESUCHERADRESSE

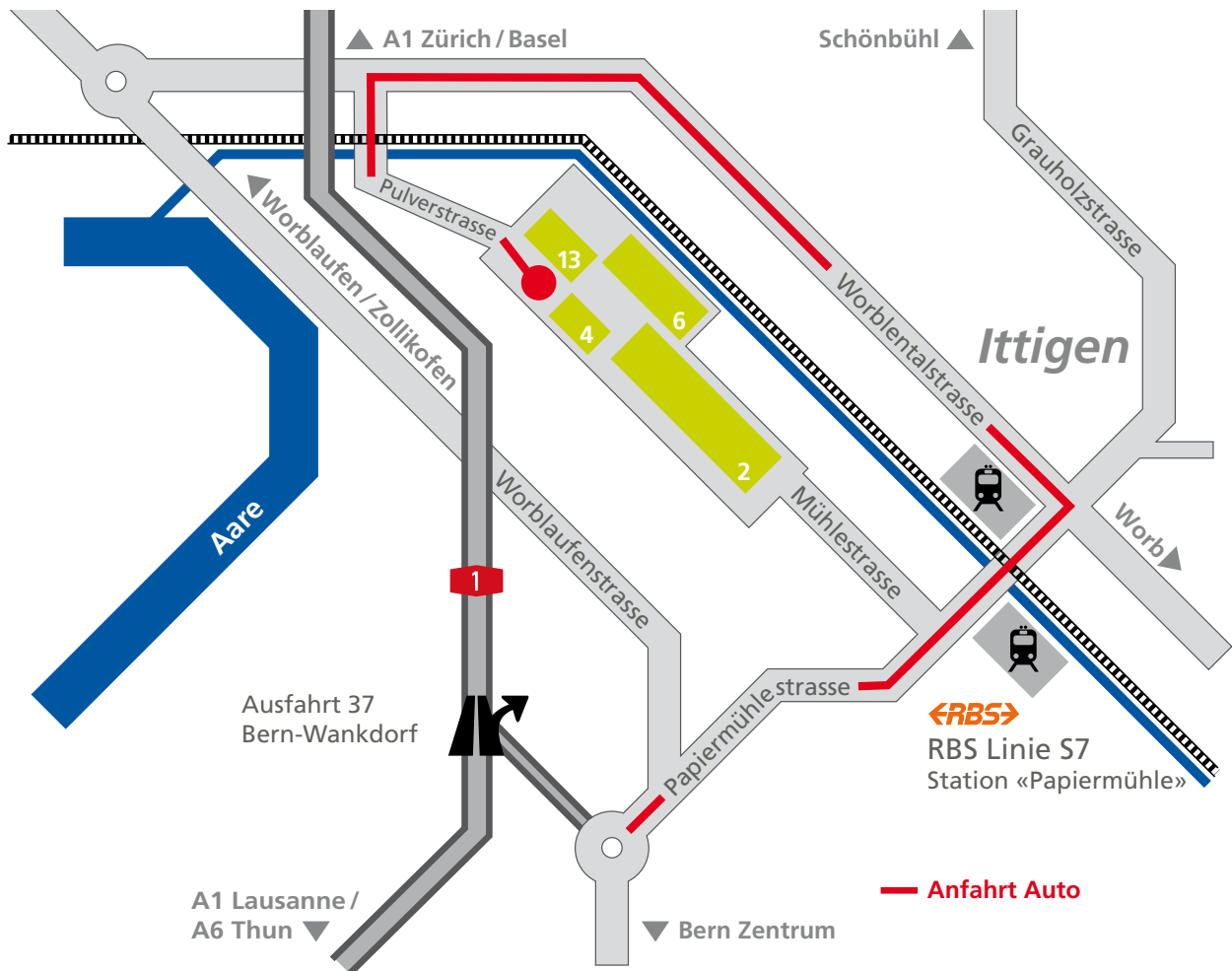
Bundesamt für Energie BFE
Pulverstrasse 13
CH-3063 Ittigen

► ANREISE

RBS-Bahnlinie S7 (Worb) ab Hauptbahnhof Bern bis zur Haltestelle «Papiermühle», Fussweg ca. 5 Minuten.

Autobahnausfahrt «Bern Wankdorf», Wegweiser Richtung Ittigen. Es stehen markierte Besucherparkplätze zur Verfügung (Reservation erwünscht).

Situationsplan BFE

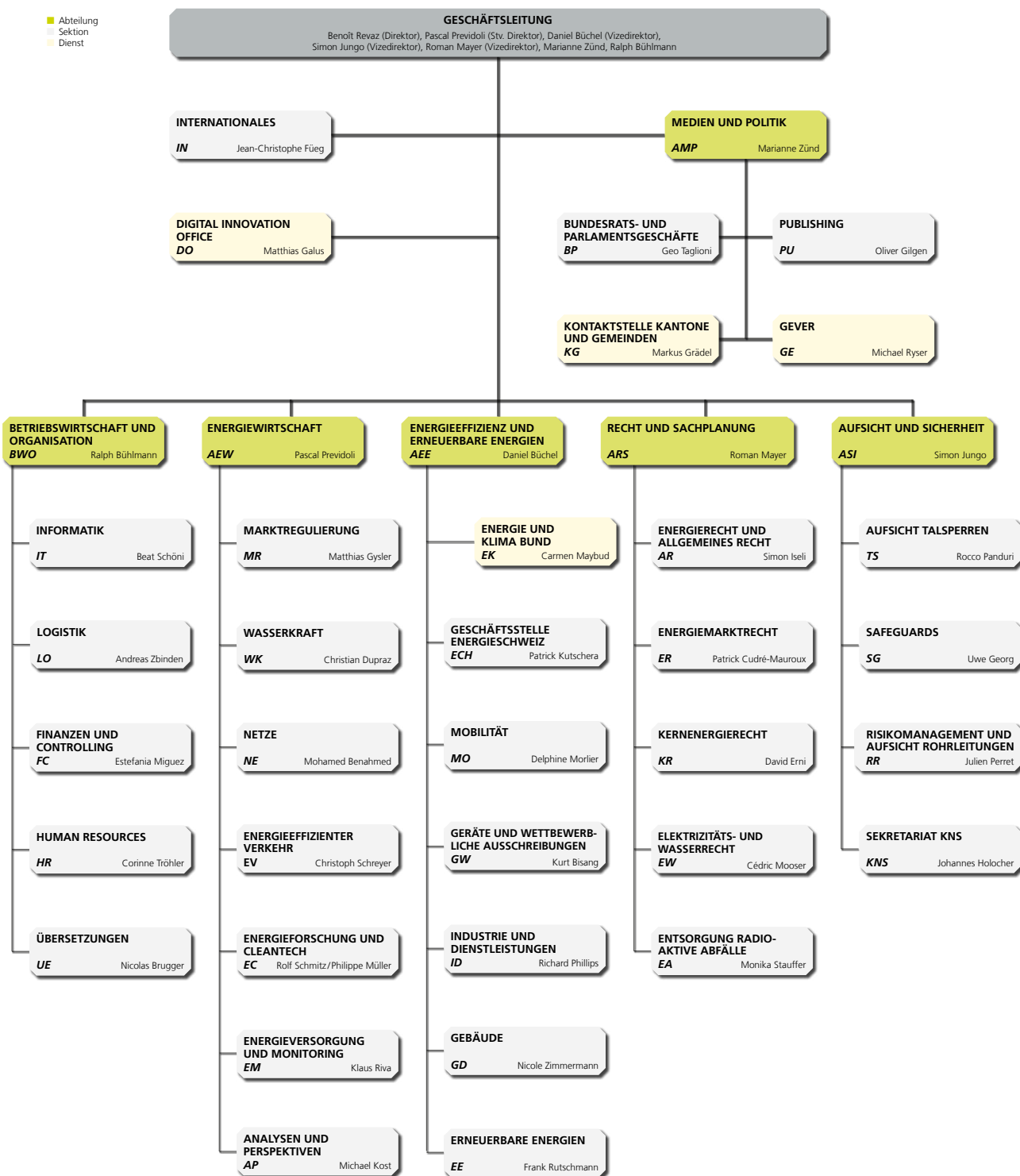


UNSERE STRUKTUR

Die Entwicklungen in Energiepolitik, -wirtschaft und -technologie verlaufen rasant, wodurch auch die Aufgabengebiete des BFE wachsen. Versorgungssicherheit, Ersatz und Ausbau der bestehenden Energieinfrastrukturen und der Übergang zu nachhaltigen und intelligenten Energiesystemen sind Schwerpunkte der nächsten Jahre.

Das BFE begegnet diesen Herausforderungen mit einer schlanken Organisationsstruktur, um seine Geschäfte auch künftig effizient, effektiv und zielorientiert abzuwickeln. Im Jahr 2021 ist das BFE in sechs Abteilungen, der Sektion Internationales sowie dem Digital Innovation Office organisiert.

Organigramm des Bundesamts für Energie BFE — Stand 1. November 2021



UNSERE AUFGABENBEREICHE

Um die Ziele zu erreichen, arbeiten im Bundesamt für Energie rund 290 Mitarbeitende in den folgenden Aufgabenbereichen:

- Vorbereitung und Umsetzung einer kohärenten Energiepolitik sowie Vorbereitung und Vollzug der dazu notwendigen Gesetze und Programme.
- Förderung von Forschung und Entwicklung im Bereich der sparsamen und rationellen Energienutzung sowie der erneuerbaren Energien.
- Bearbeitung von energiewirtschaftlichen und energietechnischen Fragen.
- Vorbereitung und Erteilung von Bewilligungen im Bereich der Kernenergie.
- Bewilligung von elektrischen Anlagen, soweit nicht das Eidgenössische Starkstrominspektorat zuständig ist.
- Bewilligung von Rohrleitungsanlagen.
- Zweckmässige Nutzbarmachung der Wasserkräfte und ihre Regelung bei den Grenzgewässern.
- Technische und betriebliche Sicherheit der Stauanlagen sowie der Rohrleitungsanlagen in der Schweiz.
- Aufsicht über die Schweizer Kernmaterialien (Safeguards) und nukleare Exportkontrolle.

► MEDIEN UND POLITIK (AMP)

Die Abteilung Medien und Politik (AMP) agiert als Drehscheibe zwischen Bundesrat, Departement, Parlament, Kantonen, Wirtschaft, Medien und Gesellschaft. Sie stellt sicher, dass energiepolitische Bundesrats- und Parlamentsgeschäfte inhaltlich korrekt und zeitgerecht bearbeitet und adäquat kommuniziert werden. Die Abteilung fördert in Zusammenarbeit mit der Direktion den Austausch mit den Kantonen. Zudem beantwortet sie Anfragen von Medien und Bürgern. Als interne Schnittstelle koordiniert sie die Medien- und Öffentlichkeitsarbeit und sorgt dafür, dass Energiethemen adressatengerecht und crossmedial aufbereitet werden, z.B. auf der BFE-Webseite sowie auf dem BFE-Blog www.energeiaplus.com. Die Abteilung begleitet den Publikationsprozess von zahlreichen, mehrsprachigen Berichten, Broschüren oder weiterem Informationsmaterial und stellt dabei die Qualitätskontrolle und die Einhaltung des Corporate Designs sicher. Weiter ist sie verantwortlich für die Preisverleihung des Watt d'Or, der Auszeichnung für exzellente Leistungen im Energiebereich sowie für die Durchführung von Swiss Energy Innovation Days mit verschiedenen Ländern.

► BETRIEBSWIRTSCHAFT UND ORGANISATION (BWO)

Die Abteilung Betriebswirtschaft und Organisation (BWO) sorgt für die Gestaltung und Umsetzung der strategischen Fragen in den Bereichen Finanzen, Human Resources, Informatik und Logistik. Sie unterstützt die Geschäftsleitung und die Fachabteilungen in der finanziellen, personellen und logistischen Führung und Steuerung sowie in der Organisationsentwicklung und in der Übersetzung. Sie sorgt für einen einwandfreien und kundenorientierten operativen Betrieb im Amt, für die Sicherheit des Personals am Arbeitsplatz und für möglichst optimale und gesundheitsfördernde Arbeitsbedingungen.

UNSERE AUFGABENBEREICHE

► ENERGIEWIRTSCHAFT (AEW)

Die Abteilung Energiewirtschaft (AEW) ist zentrale Ansprechpartnerin für die Belange der nationalen Energiepolitik und unterstützt die Sektion Internationales bei Fragen der schweizerischen Energiepolitik im internationalen Kontext. Sie ist zuständig für die Erarbeitung der energiepolitischen und energieökonomischen Grundlagen. Dazu gehören Wirkungsanalysen, Statistiken oder langfristige Energieperspektiven. Die Abteilung leitet und begleitet Evaluationen und Wirkungsanalysen von energiepolitischen Programmen und Massnahmen. AEW ist weiter verantwortlich für die Entwicklung neuer und die Weiterentwicklung bestehender energiepolitischer Instrumente, für die Erarbeitung der Rahmenbedingungen für den Elektrizitäts- und Gasmarkt sowie für die langfristige Versorgungssicherheit. Weitere Schwerpunkte von AEW bilden die Koordination der nationalen Energieforschung und ihre Einbettung in das internationale Umfeld, die Federführung des Pilot-, Demonstrations- und Leuchtturmprogramms sowie die Förderung des Wissens- und Technologietransfers. Ausserdem ist AEW für die Erarbeitung der gesetzlichen Grundlagen und den Vollzug der hoheitlichen Massnahmen zur Förderung einer energieeffizienten und nachhaltigen Mobilität zuständig. Schliesslich zeichnet sie sich für die Wasserkraft verantwortlich und übt die Oberaufsicht über die Nutzung der Gewässer zur Energieerzeugung aus.

► ENERGIEEFFIZIENZ UND ERNEUERBARE ENERGIEN (AEE)

Die Abteilung für Energieeffizienz und erneuerbare Energien (AEE) ist das Kompetenzzentrum für Energieeffizienz und erneuerbare Energien. In diesen Bereichen erarbeitet sie energiepolitische Grundlagen sowie neue Massnahmen und Instrumente zur Förderung der erneuerbaren Energien und der Energieeffizienz. Zudem ist sie für die Koordination der Umsetzung und den Vollzug der Gesetzgebung verantwortlich. In der Aus- und Weiterbildung stellt AEE die Weiterentwicklung der Technologien und den Wissenstransfer in die Praxis sicher. Ein wichtiger Arbeitsbereich von AEE ist das Programm EnergieSchweiz, mit dem das BFE zusammen mit den Kantonen, Gemeinden, der Wirtschaft sowie den Umwelt- und Konsumentenorganisationen einen konkreten Beitrag zur Umsetzung der schweizerischen Energie- und Klimapolitik leistet. EnergieSchweiz fördert den verstärkten Einsatz der erneuerbaren Energien sowie die rationelle Energienutzung in Industrie, Gewerbe, im Dienstleistungssektor, in der Mobilität, bei Gebäuden und Elektrogeräten.

► RECHT UND SACHPLANUNG (ARS)

Zu den Hauptaufgaben der Abteilung Recht und Sachplanung gehört die Bearbeitung aller Rechtsfragen des Amtes. Sie erarbeitet Gesetzes- und Verordnungsentwürfe, führt Vernehmlassungsverfahren durch, verfasst Botschaften zuhanden des Parlaments und unterstützt die parlamentarischen Beratungen. ARS betreut die Verfahren im Bereich Kernenergie und erteilt Plangenehmigungen für Erdgas- und Erdölhochdruckleitungen sowie für elektrische Anlagen, insbesondere Hochspannungsleitungen. Weiter erarbeitet die Abteilung die Grundlagen für die Entsorgung der radioaktiven Abfälle in der Schweiz und leitet insbesondere das Standortauswahlverfahren für geologische Tiefenlager.

UNSERE AUFGABENBEREICHE

▶ AUFSICHT UND SICHERHEIT (ASI)

Der Abteilung Aufsicht und Sicherheit (ASI) obliegen sämtliche Aufgaben des Amtes in den Bereichen Risiko- und Safetymanagement sowie der Aufsicht. Sie beaufsichtigt den Netzzuschlagsfonds sowie den Stilllegungsfonds für Kernanlagen und den Entsorgungsfonds für Kernkraftwerke. Sie setzt die nationalen Strategien zum Schutz von kritischen Infrastrukturen und vor Cyber-Risiken im Bereich Energie um. Mit ihrem Notfall-, Krisen- und Kontinuitätsmanagement befähigt sie das Amt, seine Aufgaben auch in ausserordentlichen Situationen wahrnehmen zu können. ASI ist ebenfalls für die bauliche Sicherheit, die Überwachung und die Notfallplanung von über 200 grösseren Talsperren sowie von Erdgas- und Erdölrohrleitungen verantwortlich. Zudem koordiniert ASI die internationale Kernenergiepolitik der Schweiz. ASI vertritt die Schweiz bei der Internationalen Atomenergieagentur (IAEA) sowie bei der Kernenergieagentur (NEA) der OECD und in weiteren internationalen nuklearen Gremien bzw. Formaten. Des Weiteren ist ASI für die nationale Kernmaterialkontrolle und -buchhaltung (Safeguards) in der Schweiz und in Liechtenstein zuständig. Administrativ an die Abteilung angegliedert ist das Sekretariat der Kommission für nukleare Sicherheit (KNS) in Brugg (AG). ASI präsidiert die Aufsichtskommission über das Eidgenössische Starkstrominspektorat (ESTI), vertritt das Amt im Bundesstab Bevölkerungsschutz und leitet dessen Planungselement für die Vorsorge.

▶ INTERNATIONALES (IN)

Die Sektion Internationales (IN) ist verantwortlich für internationale (nicht-nukleare) Energiefragen. Sie vertritt das BFE in verschiedenen Gremien internationaler Energieorganisationen und betreut die bilateralen Energiebeziehungen zu ausgewählten Ländern. Die Sektion führt auch Verhandlungen mit der Europäischen Union über Energiefragen, stellt die Kohärenz der heimischen Energie und der schweizerischen Energieaussenpolitik sicher und koordiniert die Energiefragen mit den Schweizer Geberagenturen.

▶ DIGITAL INNOVATION OFFICE (DO)

Das Digital Innovation Office (DO) beobachtet nationale und internationale Technologie- und Digitalisierungstrends. Es bewertet diese hinsichtlich ihren Auswirkungen auf die Schweizer Energiebranche und auf das BFE. Das DO erarbeitet Grundlagen, leitet daraus Aufträge, Konzepte und Massnahmen für die Anwendung und Weiterentwicklung der Digitalisierung im Energiesektor ab und wirkt in Transformationsprozessen mit.

UNSERE RESSOURCEN

Das Verwaltungszentrum UVEK in Ittigen mit seinen rund 1100 Arbeitsplätzen befindet sich auf einem Teil des ehemaligen Areals der Gurit-Worbla AG in Ittigen bei Bern. In den vier Gebäuden des Verwaltungszentrums UVEK sind neben dem Bundesamt für Energie (BFE) auch das Bundesamt für Zivilluftfahrt (BAZL), das Bundesamt für Strassen (ASTRA) und das Bundesamt für Verkehr (BAV) angesiedelt.

Das BFE beschäftigt per 1. Januar 2021 290 Mitarbeitende in 247,6 Vollzeitstellen, hinzukommen 10 Hochschulpraktikantinnen und -praktikanten, 7 Lernende im kaufmännischen Beruf sowie ein Lernender Mediamatik. Der Frauenanteil beträgt 42,4 Prozent. Die Erfüllung der gesetzlichen Aufträge des BFE erfordert von den Mitarbeitenden viel Spezialwissen aus Praxis und Forschung. Der Anteil an Mitarbeitenden mit einem Universitäts-, Hochschul- oder Fachhochschulabschluss liegt entsprechend hoch bei 77,9 Prozent. Die fachliche Weiterbildung und der ständige Austausch mit den Akteuren aus Verwaltung, Wirtschaft, Politik, Wissenschaft und NGO werden von den BFE-Mitarbeitenden kontinuierlich gepflegt.

BUNDESAMT FÜR ENERGIE BFE

Pulverstrasse 13, CH-3063 Ittigen

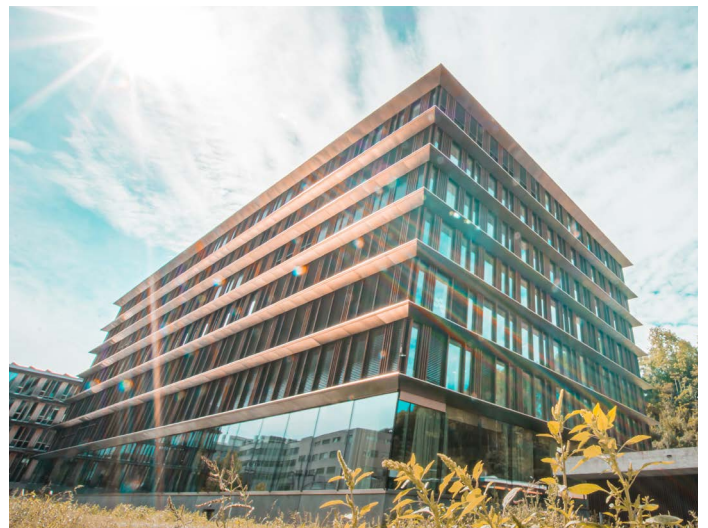
Postadresse: Bundesamt für Energie BFE, CH-3003 Bern

Tel. +41 58 462 56 11

Fax +41 58 463 25 00

contact@bfe.admin.ch

www.bfe.admin.ch



- www.bfe.admin.ch
- www.energieschweiz.ch
- www.uvek.admin.ch
- www.ensi.ch
- www.kns.admin.ch
- www.esti.ch
- www.bfe.admin.ch/eri

➤ WWW.ENERGEIAPLUS.COM

➤ WWW.TWITTER.COM/BFEENERGEIA

Bilder: Luca Gerber, Lernender Mediamatik



Schweizerische Eidgenossenschaft
Confédération suisse
Confederazione Svizzera
Confederaziun svizra

Bundesamt für Energie BFE