

WOCHENBERICHT

SPEICHERINHALT

MITGETEILT VOM BUNDESAMT FÜR ENERGIE.


DIE NACHSTEHENDEN ANGABEN BEZIEHEN SICH SOWOHL AUF DIE ERZEUGUNG DER ELEKTRIZITÄTWERKE DER ALLGEMEINVERSORGUNG WIE DER BAHN- UND INDUSTRIEEIGENEN KRAFTWERKE (SELBSTPRODUZENTEN)

BULLETIN HEBDOMADAIRE

CONTENU DES BASSINS D'ACCUMULATION

COMMUNICATION DE L'OFFICE FEDERAL DE L'ENERGIE.

LES CHIFFRES CI-DESSOUS CONCERNENT A LA FOIS LES ENTREPRISES D'ELECTRICITE LIVRANT A DES TIERS ET LES CENTRALES DES ENTREPRISES FERROVIAIRES ET INDUSTRIELLES (AUTOPRODUCTEURS)

 2003	Speicherinhalt - Contenu des bassins d'accumulation										Rhein in Rheinfelden - Rhin à Rheinfelden		
	Wallis -Valais		Graubünden - Grisons		Tessin - Tessin		Übrige CH - Reste CH		Total Schweiz- Suisse		Interpolierter Mittelwert	Aufgetretene Wasserführung	
	GWh	%	GWh	%	GWh	%	GWh	%	GWh	%	Moyenne interpolée	Débit effective	%
	3'775		1'960		1'225		1'600		8'560		m³/s / 1935-2002	m³/s / 12:00h	
Montag / Lundi 00:00h													
06.01.2003	2'515	66.6%	1'540	78.6%	953	77.8%	1'281	80.1%	6'289	73.5%	786	1'575	200%
13.01.2003	2'322	61.5%	1'417	72.3%	877	71.6%	1'163	72.7%	5'779	67.5%	774	1'005	130%
20.01.2003	2'187	57.9%	1'313	67.0%	823	67.2%	1'078	67.4%	5'401	63.1%	780	851	109%
27.01.2003	2'025	53.6%	1'205	61.5%	761	62.1%	991	61.9%	4'982	58.2%	794	844	106%
03.02.2003	1'861	49.3%	1'095	55.9%	699	57.1%	917	57.3%	4'572	53.4%	809	871	108%
10.02.2003	1'698	45.0%	977	49.8%	641	52.3%	813	50.8%	4'129	48.2%	823	864	105%
17.02.2003	1'495	39.6%	845	43.1%	572	46.7%	697	43.6%	3'609	42.2%	837	724	86%
24.02.2003	1'289	34.1%	708	36.1%	487	39.8%	579	36.2%	3'063	35.8%	849	668	79%
03.03.2003	1'128	29.9%	622	31.7%	419	34.2%	507	31.7%	2'676	31.3%	862	1'046	121%
10.03.2003	998	26.4%	561	28.6%	378	30.9%	457	28.6%	2'394	28.0%	874	793	91%
17.03.2003	875	23.2%	511	26.1%	340	27.8%	429	26.8%	2'155	25.2%	893	768	86%
24.03.2003	767	20.3%	429	21.9%	293	23.9%	407	25.4%	1'896	22.1%	927	662	71%
31.03.2003	673	17.8%	381	19.4%	260	21.2%	414	25.9%	1'728	20.2%	962	787	82%
07.04.2003	611	16.2%	346	17.7%	235	19.2%	406	25.4%	1'598	18.7%	997	724	73%
14.04.2003	490	13.0%	304	15.5%	185	15.1%	317	19.8%	1'296	15.1%	1'031	712	69%
21.04.2003	454	12.0%	298	15.2%	180	14.7%	341	21.3%	1'273	14.9%	1'081	644	60%
28.04.2003	421	11.2%	294	15.0%	169	13.8%	367	22.9%	1'251	14.6%	1'133	749	66%
05.05.2003	496	13.1%	396	20.2%	218	17.8%	460	28.8%	1'570	18.3%	1'185	952	80%
12.05.2003	542	14.4%	555	28.3%	295	24.1%	521	32.6%	1'913	22.3%	1'238	1'111	90%
19.05.2003	566	15.0%	637	32.5%	342	27.9%	519	32.4%	2'064	24.1%	1'293	965	75%
26.05.2003	620	16.4%	701	35.8%	390	31.8%	546	34.1%	2'257	26.4%	1'350	1'075	80%
02.06.2003	732	19.4%	858	43.8%	496	40.5%	644	40.3%	2'730	31.9%	1'407	1'019	72%
09.06.2003	1'076	28.5%	1'039	53.0%	618	50.4%	755	47.2%	3'488	40.7%	1'464	1'154	79%
16.06.2003	1'419	37.6%	1'172	59.8%	748	61.1%	890	55.6%	4'229	49.4%	1'511	1'118	74%
23.06.2003	1'746	46.3%	1'270	64.8%	817	66.7%	973	60.8%	4'806	56.1%	1'495	965	65%
30.06.2003	2'055	54.4%	1'322	67.4%	839	68.5%	1'039	64.9%	5'255	60.3%	1'480	837	57%

WOCHENBERICHT

SPEICHERINHALT

MITGETEILT VOM BUNDESAMT FÜR ENERGIE.


DIE NACHSTEHENDEN ANGABEN BEZIEHEN SICH SOWOHL AUF DIE ERZEUGUNG DER ELEKTRIZITÄTWERKE DER ALLGEMEINVERSORGUNG WIE DER BAHN- UND INDUSTRIEEIGENEN KRAFTWERKE (SELBSTPRODUZENTEN)

BULLETIN HEBDOMADAIRE

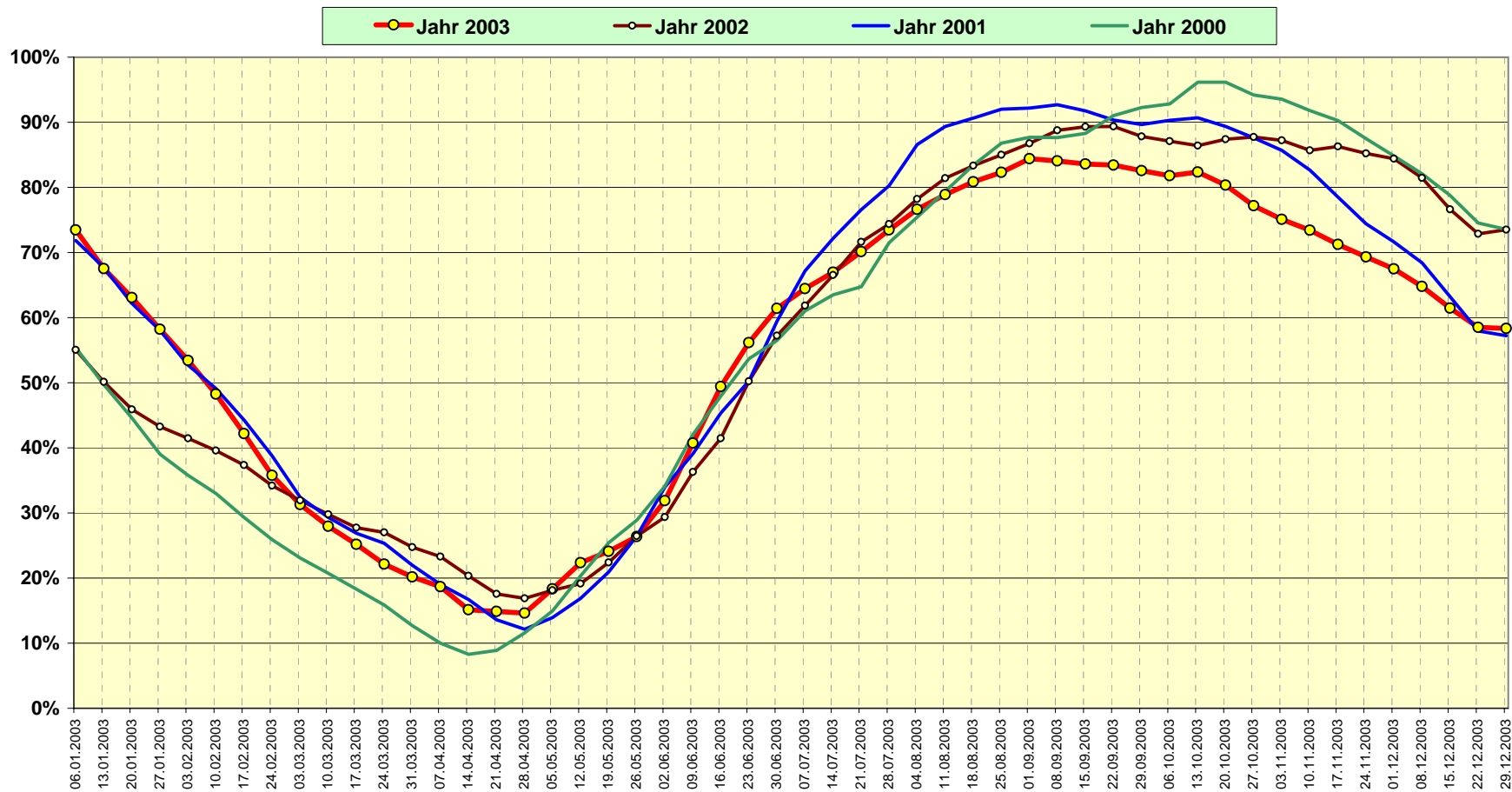
CONTENU DES BASSINS D'ACCUMULATION

COMMUNICATION DE L'OFFICE FEDERAL DE L'ENERGIE.

LES CHIFFRES CI-DESSOUS CONCERNENT A LA FOIS LES ENTREPRISES D'ELECTRICITE LIVRANT A DES TIERS ET LES CENTRALES DES ENTREPRISES FERROVIAIRES ET INDUSTRIELLES (AUTOPRODUCTEURS)

2003 	Speicherinhalt - Contenu des bassins d'accumulation										Rhein in Rheinfelden - Rhin à Rheinfelden			
	Wallis -Valais		Graubünden - Grisons		Tessin - Tessin		Übrige CH - Reste CH		Total Schweiz- Suisse		Interpolierter Mittelwert	Aufgetretene Wasserführung		
	GWh	%	GWh	%	GWh	%	GWh	%	GWh	%	Moyenne interpolée	Débit effective	%	
	3'775		1'960		1'225		1'600		8'560		m³/s / 1935-2002	m³/s / 12:00h		
Montag / Lundi 00:00h														
07.07.2003	2'238	59.3%	1'352	69.0%	856	69.9%	1'072	67.0%	5'518	64.5%	1'465	864	59%	
14.07.2003	2'450	64.9%	1'359	69.3%	858	70.0%	1'067	66.7%	5'734	67.0%	1'449	656	45%	
21.07.2003	2'677	70.9%	1'362	69.5%	857	70.0%	1'106	69.1%	6'002	70.1%	1'402	731	52%	
28.07.2003	2'868	76.0%	1'381	70.5%	872	71.2%	1'166	72.9%	6'287	73.4%	1'349	847	63%	
04.08.2003	3'042	80.6%	1'423	72.6%	882	72.0%	1'212	75.8%	6'559	76.6%	1'296	712	55%	
11.08.2003	3'246	86.0%	1'400	71.4%	866	70.7%	1'242	77.6%	6'754	78.9%	1'243	545	44%	
18.08.2003	3'402	90.1%	1'394	71.1%	858	70.0%	1'267	79.2%	6'921	80.9%	1'195	656	55%	
25.08.2003	3'510	93.0%	1'400	71.4%	864	70.5%	1'272	79.5%	7'046	82.3%	1'154	545	47%	
01.09.2003	3'560	94.3%	1'466	74.8%	895	73.1%	1'305	81.6%	7'226	84.4%	1'113	712	64%	
08.09.2003	3'530	93.5%	1'485	75.8%	888	72.5%	1'294	80.9%	7'197	84.1%	1'071	586	55%	
15.09.2003	3'479	92.2%	1'483	75.7%	886	72.3%	1'307	81.7%	7'155	83.6%	1'030	462	45%	
22.09.2003	3'471	91.9%	1'488	75.9%	881	71.9%	1'301	81.3%	7'141	83.4%	992	387	39%	
29.09.2003	3'442	91.2%	1'469	74.9%	863	70.4%	1'292	80.8%	7'066	82.5%	954	467	49%	
06.10.2003	3'398	90.0%	1'444	73.7%	856	69.9%	1'303	81.4%	7'001	81.8%	917	864	94%	
13.10.2003	3'352	88.8%	1'465	74.7%	870	71.0%	1'364	85.3%	7'051	82.4%	879	998	114%	
20.10.2003	3'235	85.7%	1'462	74.6%	850	69.4%	1'330	83.1%	6'877	80.3%	864	693	80%	
27.10.2003	3'102	82.2%	1'407	71.8%	822	67.1%	1'276	79.8%	6'607	77.2%	859	638	74%	
03.11.2003	2'988	79.2%	1'379	70.4%	814	66.4%	1'248	78.0%	6'429	75.1%	853	743	87%	
10.11.2003	2'872	76.1%	1'367	69.7%	803	65.6%	1'241	77.6%	6'283	73.4%	848	574	68%	
17.11.2003	2'751	72.9%	1'346	68.7%	786	64.2%	1'214	75.9%	6'097	71.2%	843	615	73%	
24.11.2003	2'626	69.6%	1'325	67.6%	784	64.0%	1'197	74.8%	5'932	69.3%	839	516	62%	
01.12.2003	2'508	66.4%	1'316	67.1%	786	64.2%	1'166	72.9%	5'776	67.5%	834	597	72%	
08.12.2003	2'370	62.8%	1'282	65.4%	765	62.4%	1'127	70.4%	5'544	64.8%	830	522	63%	
15.12.2003	2'232	59.1%	1'217	62.1%	729	59.5%	1'081	67.6%	5'259	61.4%	826	574	69%	
22.12.2003	2'092	55.4%	1'180	60.2%	694	56.7%	1'042	65.1%	5'008	57.5%	813	724	89%	
29.12.2003	2'048	54.3%	1'193	60.9%	688	56.2%	1'063	66.4%	4'992	58.3%	801	483	60%	

Speicherinhalt Schweiz (100% = 8'560GWh)



Verlauf des Speicherinhalts 2002/2003 (Stand Ende Monat) (Schwankungsbreite hoch / tief 1972/73 bis 2001/02)

